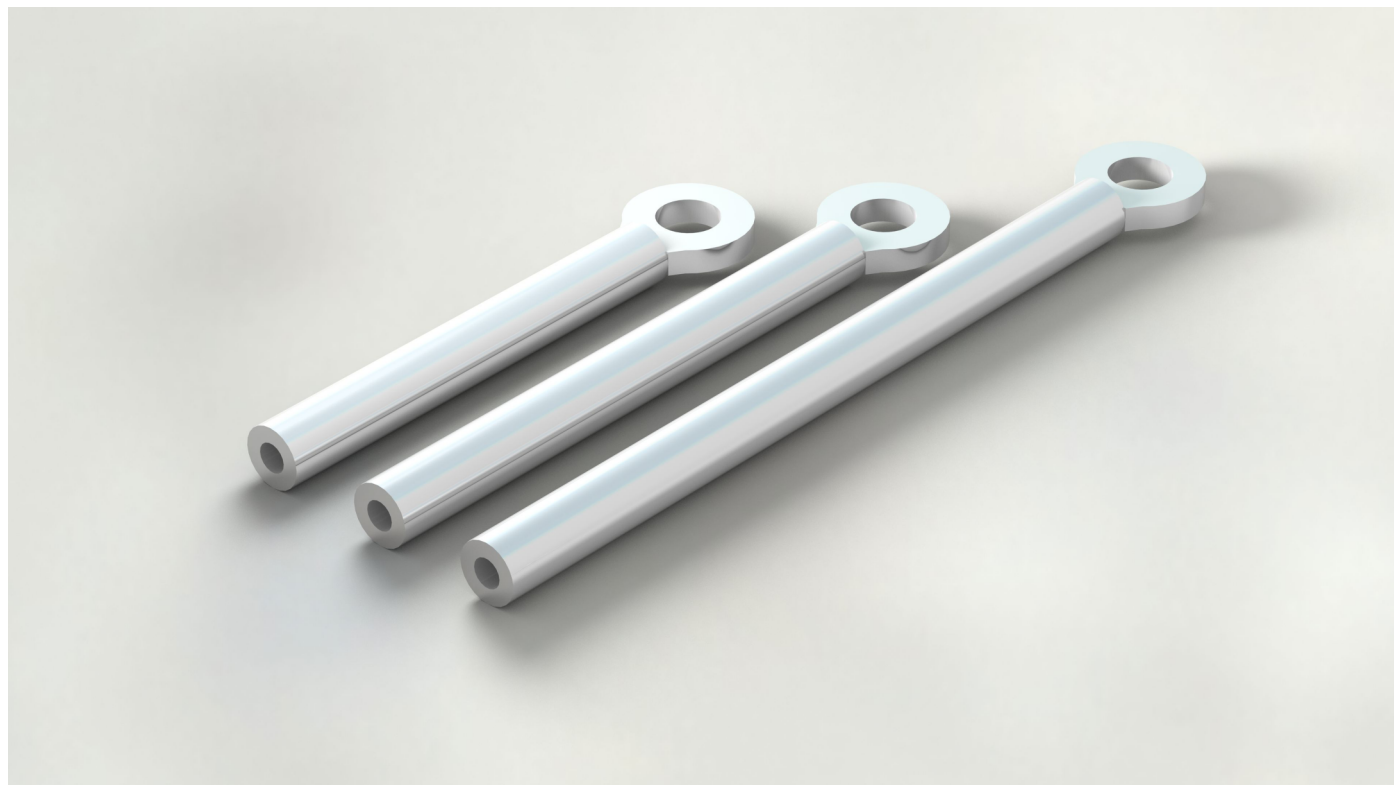


# GELOG®

Vom Gerüstbauer - für Gerüstbauer

## Aufbau- und Verwendungsanleitung Gelog HD-SAS temporär WDVS Ankersystem



**HD - SAS Anker**



## **Sicheres Verankern und sauberes Verschließen von Neuinstallationen und vorhandenen WDVS-Fassaden.**



**Ankerstab HD-SAS 190/240/330  
Stockschraube M12 x 120mm  
Stahl Unterlegscheibe 38x3mm  
Dämmstoffverschluss 25mm WLG0035**

### **I. Installation HD - SAS Anker**

Die Stockschraube, mit dem metrischen Gewinde, in den Ankerstab HD-SAS bis zum Anschlag einschrauben. Unterlegscheibe aufstecken.



**Ankerstab HD - SAS  
Stockschraube  
Unterlegscheibe**

### **II. Installation Ankerschaft und PP-Rohr**

Über die Stockschraube wird die beiliegende Unterlegscheibe gelegt und anschließend wird der HD-SAS Anker in das, mit einem Qualitätsdübel versehene, Bohrloch bis zum kraftschlüssigen Sitz in den Untergrund eindreht. Im Anschluss, wird der Gerüstanker in den HD-SAS Anker eingehängt und mit dem Rahmen verschraubt.

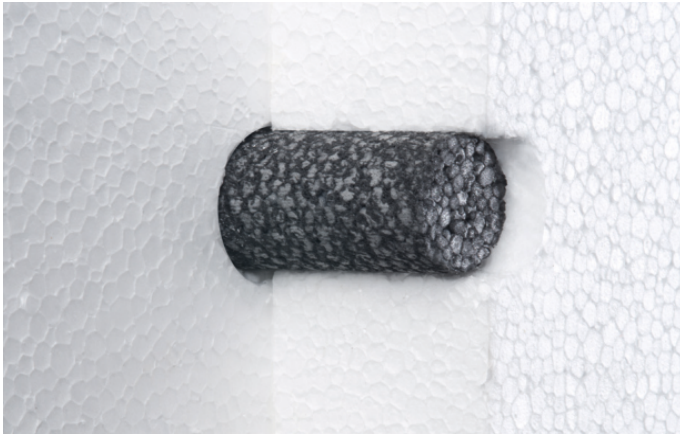


**HD - SAS Anker**



### III. Deinstallation und Verschluss HD - SAS

Bei Abbau der Gerüste wird der HD-SAS Anker entgegen dem Urzeigersinn ausgedreht. Die Stockschraube, sowie die Unterlegscheibe, verbleiben rückwärtig hinter der Dämmung. Nach entfernen des HD-SAS Ankers wird das verbleibende 25mm Loch in der Fassade mittels dem beiliegenden Dämmstoffverschluss verschlossen und an der Außenseite mit Putzmaterial überarbeitet.



Dämmstoffverschluss 25 mm WLG 0035

### Vorhandenen WDVS-Fassaden.



Lochsäge 50 mm

Dämmstoffverschluss 50 mm WLG 0035

