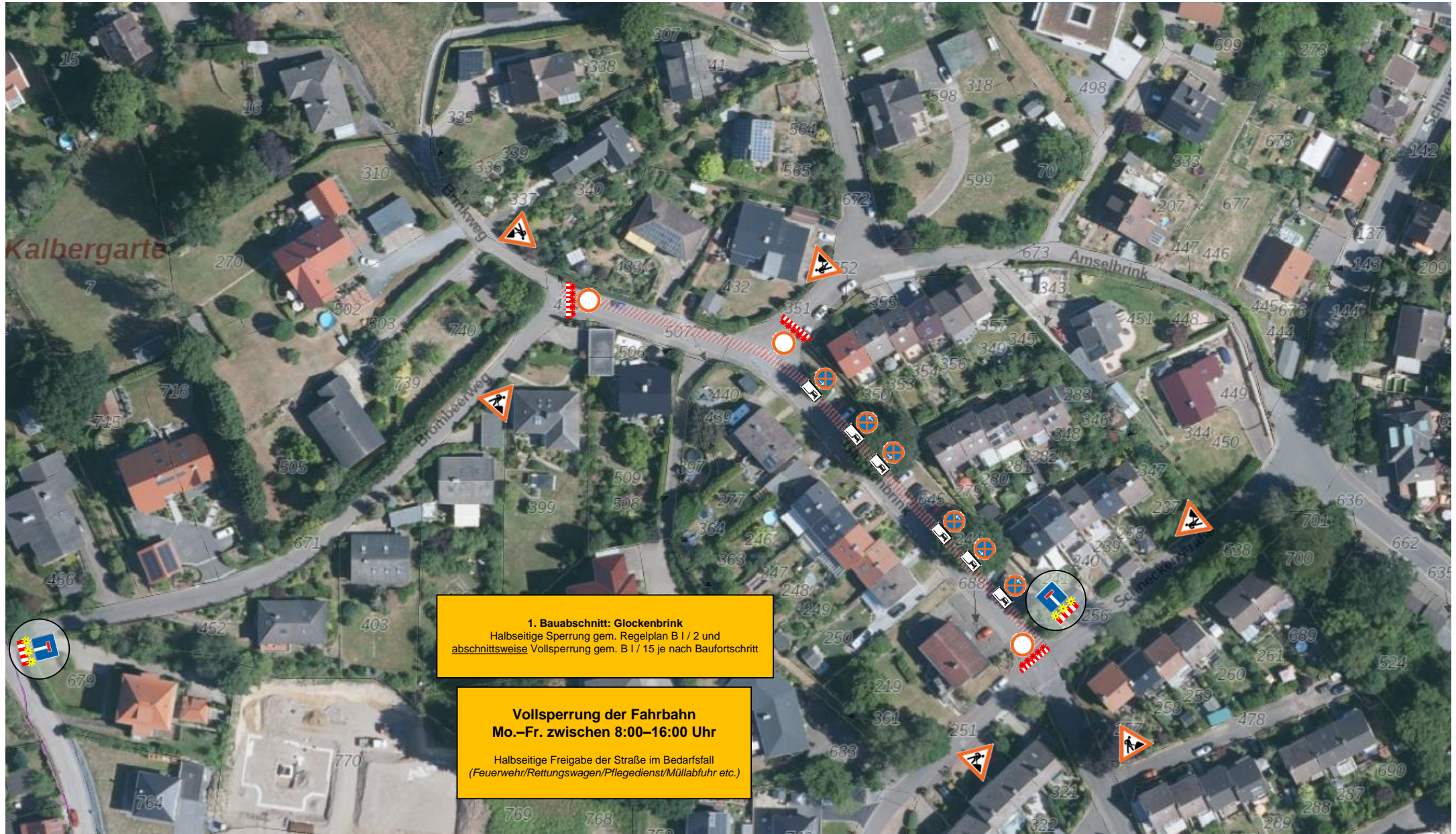


7243010 Glockenbrink, Porta Westfalica – 1. Bauabschnitt

Vollsperrung gem. B I / 15 und Halbseitige Sperrung gem. B I / 2

Ausführung: 22.01.2024 bis 29.03.2024



7243010 Glockenbrink, Porta Westfalica – 2. Bauabschnitt

Vollsperrung gem. B I / 15 und Halbseitige Sperrung gem. B I / 2

Ausführung: 22.01.2024 bis 29.03.2024



2. Bauabschnitt: Glockenbrink
Halbseitige Sperrung gem. Regelplan B I / 2 und
abschnittsweise Vollsperrung gem. B I / 15 je nach Baufortschritt

Vollsperrung der Fahrbahn
Mo.–Fr. zwischen 8:00–16:00 Uhr
Halbseitige Freigabe der Straße im Bedarfsfall
(Feuerwehr/Rettungswagen/Pflegedienst/Müllabfuhr etc.)