

---

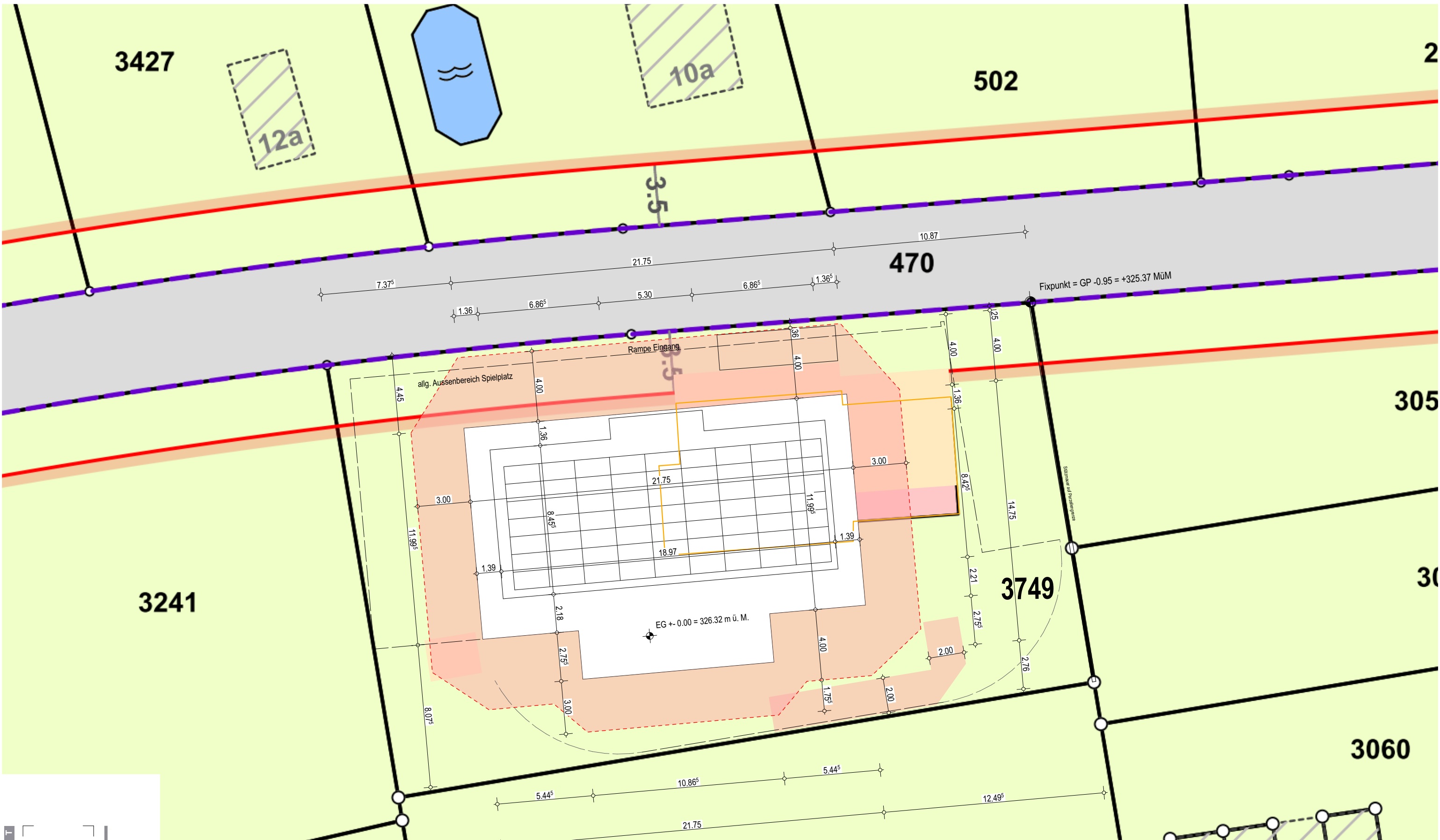
NEUBAU MFH AN DER BENKENSTRASSE 9 IN OBERWIL

---



---

LG ARCHITEKTEN AG  
Hauptstrasse 32, 4144 Arlesheim / +41 61 702 11 10 / mail@L1-architekten.ch  
www.L1-architekten.ch



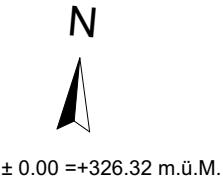
VERKAUFSPROJEKT



**LG ARCHITEKTEN AG**  
 Hauptstrasse 32, 4144 Arlesheim, T. 061 702 11 10  
 www.l1-architekten.ch mail@l1-architekten.ch

**ALLE MASSE SIND ROHMASSE UND VOM UNTERNEHMER AM BAU ZU KONTROLLIEREN.  
 BEI DIFFERENZEN IST UNVERZÜGLICH DIE BAULEITUNG ZU INFORMIEREN.**

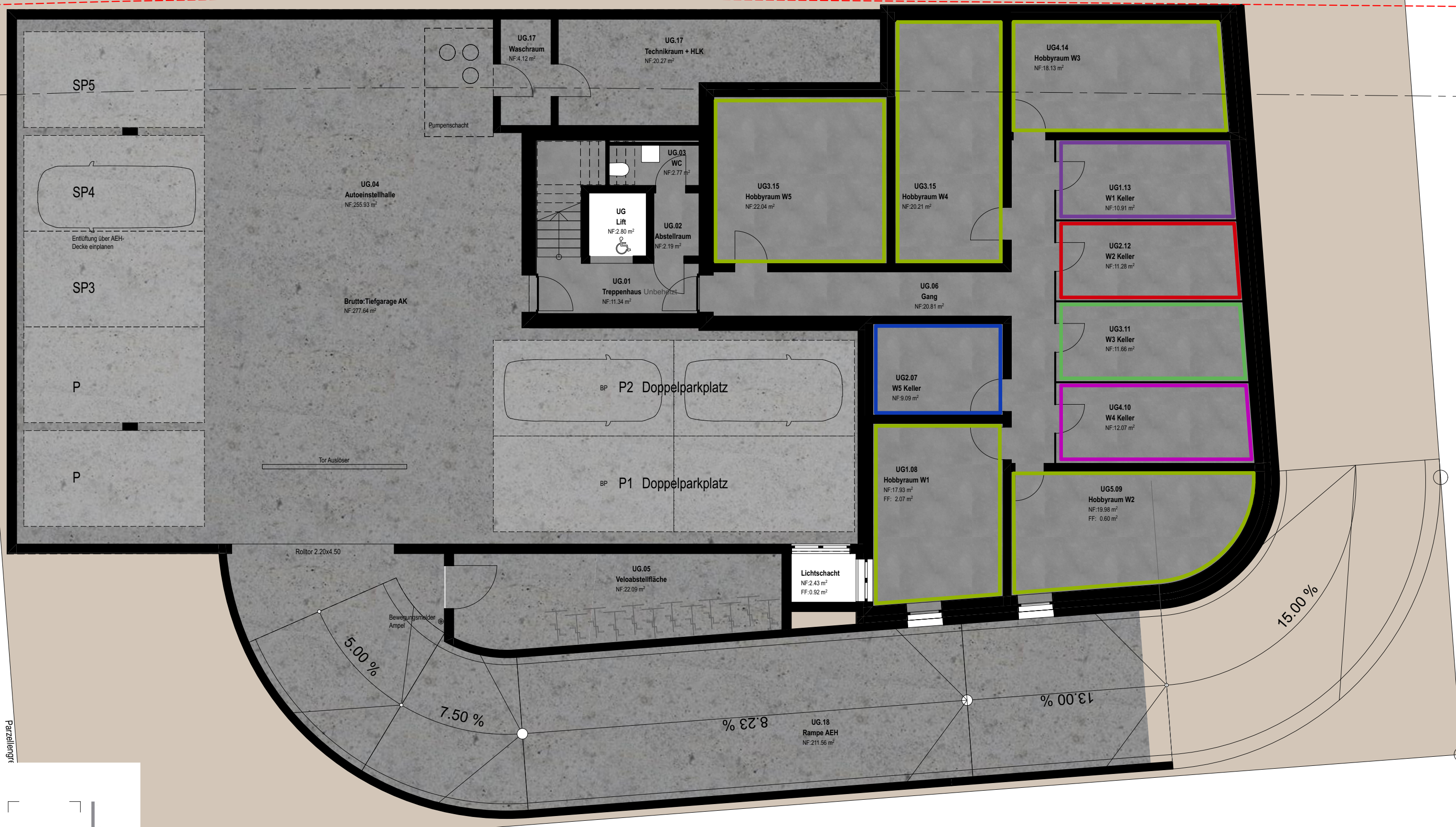
Soweit nicht anders bezeichnet, beziehen sich die Höhenangaben auf OK Fertigboden. Fensterlichtmass: OK Fensterbank bis UK Sturz Roh. Türmasse: OK höherer Fertigboden bis UK Sturz Roh.



BAUVORHABEN:  
 335 - Neubau MFH mit AEH Benkenstrasse 9, 4104 Oberwil  
 AUFTRAGGEBER:  
 Immobau Generalunternehmungen GmbH, Mühlemattstrasse 9, 4104 Oberwil BL  
 BIMcloud: WIN-SRV - BIMcloud Basic für Archicad 27/335\_Oberwil\_2025.Januar

PLANTITEL: Situation	PLANNUMMER: A_90_S100	ERSTELLUNGSDATUM: 05.02.25
MASSSTAB: 1:200	PLANGRÖSSE: A3	GEZEICHNET: BR
		REVISIONSDATUM:





Partzellänge

VERKAUFSPROJEKT



**LG ARCHITECTEN AG**  
 Hauptstrasse 32, 4144 Arlesheim, T. 061 702 11 10  
 www.l1-architekten.ch mail@L1-architekten.ch

**ALLE MASSE SIND ROHMASSE UND VOM UNTERNEHMER AM BAU ZU KONTROLLIEREN.  
 BEI DIFFERENZEN IST UNVERZÜGLICH DIE BAULEITUNG ZU INFORMIEREN.**

Soweit nicht anders bezeichnet, beziehen sich die Höhenangaben auf OK Fertigboden. Fensterlichtmass: OK Fensterbank bis UK Sturz Roh. Türmasse: OK höherer Fertigboden bis UK Sturz Roh.



± 0.00 = +326.32 m.ü.M.

BAUVORHABEN:  
 335 - Neubau MFH mit AEH Benkenstrasse 9, 4104 Oberwil  
 AUFTRAGGEBER:  
 Immobau Generalunternehmungen GmbH, Mühlemattstrasse 9, 4104 Oberwil BL  
 BIMcloud: WIN-SRV - BIMcloud Basic für Archicad 27/335\_Oberwil\_2025Januar

PLANTITEL: 1. UG 1:100	PLANNUMMER: A_90_GR01	ERSTELLUNGSDATUM: 05.02.25
MASSSTAB: 1:100	PLANGRÖSSE: A3	GEZEICHNET: BR
		REVISIONSDATUM:



keine Terrainanpassung

keine Terrainanpassung

Aussenlinie UG

BAULINE

Sockelgeschoss W2 IK  
NF:98.28 m<sup>2</sup>

BW-OPTIONAL

BW-OPTIONAL

Sockelgeschoss W1 IK  
NF:97.65 m<sup>2</sup>

Entlüftung über AEH-  
Decke einplanen

SG.02.11  
Lichthof 1  
NF:28.96 m<sup>2</sup>

SG2.10  
MBR-Zimmer 1  
NF:15.25 m<sup>2</sup>  
FF: 7.63 m<sup>2</sup>  
FFL: 1.97 m<sup>2</sup>

SG2.11  
MBR-Bad 1  
NF:7.00 m<sup>2</sup>

SG2.12  
Treppe  
NF:3.66 m<sup>2</sup>

Lift  
NF:2.80 m<sup>2</sup>

SG1.09  
Bad 1 und Ankleide  
NF:16.82 m<sup>2</sup>  
FFL: 1.64 m<sup>2</sup>

SG1.10  
Treppe  
NF:5.43 m<sup>2</sup>

SG1.08  
WC  
NF:1.48 m<sup>2</sup>

SG1.7  
Lichthof 1  
NF:32.44 m<sup>2</sup>

SG2.09  
DU/WC  
NF:5.15 m<sup>2</sup>  
FF: 0.00 m<sup>2</sup> FFL: 1.97 m<sup>2</sup>

SG2.02  
W2 Eingang  
NF:10.20 m<sup>2</sup>

SG1+2.01  
Treppenhaus Unbeheizt  
NF:17.29 m<sup>2</sup>

SG1.01  
W1 Eingang  
NF:9.86 m<sup>2</sup>

SG2.03  
Reduit  
NF:2.37 m<sup>2</sup>

SG2.05  
Bad 2  
NF:4.06 m<sup>2</sup>

SG1.02  
DU/WC  
NF:6.90 m<sup>2</sup>

SG1.06  
Zimmer 2  
NF:21.17 m<sup>2</sup>  
FF: 19.30 m<sup>2</sup>  
FFL: 4.15 m<sup>2</sup>

SG2.08  
Zimmer 2  
NF:13.65 m<sup>2</sup>  
FF: 7.45 m<sup>2</sup>  
FFL: 1.93 m<sup>2</sup>

SG2.07  
Zimmer 3  
NF:17.15 m<sup>2</sup>  
FF: 12.91 m<sup>2</sup>  
FFL: 2.06 m<sup>2</sup>

SG2.04  
Zimmer 4  
NF:16.66 m<sup>2</sup>  
FF: 8.94 m<sup>2</sup>  
FFL: 2.19 m<sup>2</sup>

SG1.03  
Zimmer 4  
NF:18.64 m<sup>2</sup>  
FF: 10.03 m<sup>2</sup>  
FFL: 2.45 m<sup>2</sup>

SG1.05  
Zimmer 3  
NF:17.76 m<sup>2</sup>  
FF: 15.99 m<sup>2</sup>  
FFL: 3.69 m<sup>2</sup>

SG2.6  
Lichthof 2 mit Versatz  
NF:15.99 m<sup>2</sup>

SG1.04  
Lichthof 2  
NF:5.41 m<sup>2</sup>

Lichtschacht  
AEH/Hobby W1  
Gitter begehbar



5.00 %

7.50 %

8.23 %

13.00 %

15.00 %

keine Terrainanpassung

VERKAUFSPROJEKT



**LG ARCHITECTEN AG**  
Hauptstrasse 32, 4144 Arlesheim, T. 061 702 11 10  
www.l1-architekten.ch mail@L1-architekten.ch

ALLE MASSE SIND ROHMASSE UND VOM UNTERNEHMER AM BAU ZU KONTROLLIEREN.  
BEI DIFFERENZEN IST UNVERZÜGLICH DIE BAULEITUNG ZU INFORMIEREN.

Soweit nicht anders bezeichnet, beziehen sich die Höhenangaben auf OK Fertigboden. Fensterlichtmass: OK Fensterbank bis UK Sturz Roh.Türmasse: OK höherer Fertigboden bis UK Sturz Roh.



± 0.00 = +326.32 m.ü.M.

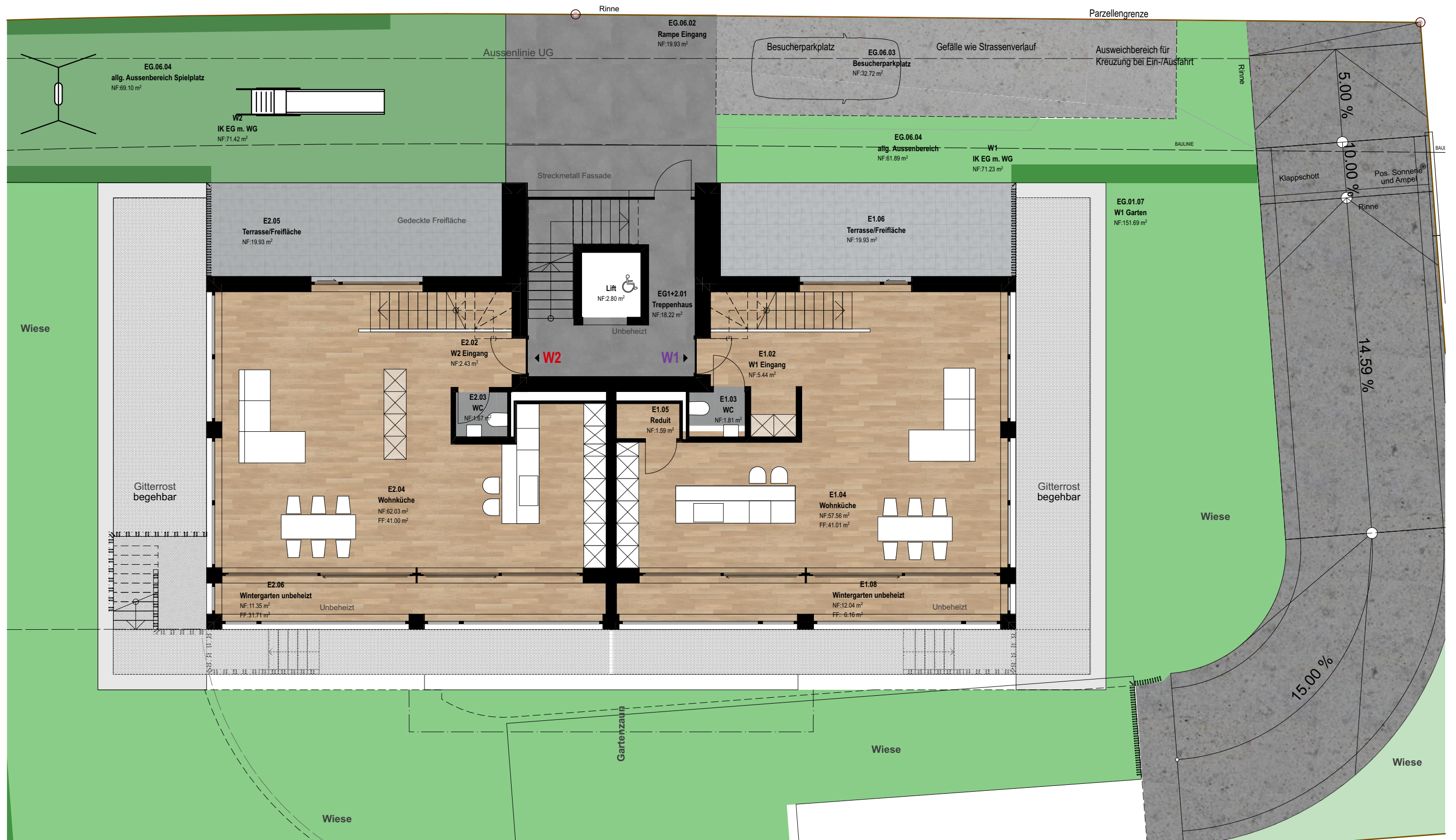
BAUVORHABEN:  
335 - Neubau MFH mit AEH Benkenstrasse 9, 4104 Oberwil

AUFTRAGGEBER:  
Immobau Generalunternehmungen GmbH, Mühlemattstrasse 9, 4104 Oberwil BL

BIMcloud: WIN-SRV - BIMcloud Basic für Archicad 27/335\_Oberwil\_2025Januar

PLANTITEL: SG 1:100  
PLANNUMMER: A\_90\_GR02  
ERSTELLUNGSDATUM: 05.02.25  
MASSSTAB: 1:100  
PLANGRÖSSE: A3  
GEZEICHNET: BR  
REVISIONSDATUM:





VERKAUFSPROJEKT

**LG ARCHITEKTEN AG**  
 Hauptstrasse 32, 4144 Arlesheim, T. 061 702 11 10  
 www.l1-architekten.ch mail@l1-architekten.ch

**ALLE MASSE SIND ROHMASSE UND VOM UNTERNEHMER AM BAU ZU KONTROLLIEREN.  
 BEI DIFFERENZEN IST UNVERZÜGLICH DIE BAULEITUNG ZU INFORMIEREN.**

Soweit nicht anders bezeichnet, beziehen sich die Höhenangaben auf OK Fertigboden. Fensterlichtmass: OK Fensterbank bis UK Sturz Roh.Türmasse: OK höherer Fertigboden bis UK Sturz Roh.

N  
 ± 0.00 = +326.32 m.ü.M.

BAUVORHABEN:  
 335 - Neubau MFH mit AEH Benkenstrasse 9, 4104 Oberwil  
 AUFTRAGGEBER:  
 Immobau Generalunternehmungen GmbH, Mühlemattstrasse 9, 4104 Oberwil BL  
 BIMcloud: WIN-SRV - BIMcloud Basic für Archicad 27/335\_Oberwil\_2025Januar

PLANTITEL: EG 1:100  
 PLANNUMMER: A\_90\_GR03  
 MASSSTAB: 1:100  
 PLANGRÖSSE: A3  
 GEZEICHNET: BR  
 ERSTELLUNGSDATUM: 05.02.25  
 REVISIONSDATUM:



VERKAUFSPROJEKT



**LG ARCHITECTEN AG**  
 Hauptstrasse 32, 4144 Arlesheim, T. 061 702 11 10  
 www.l1-architekten.ch mail@l1-architekten.ch

**ALLE MASSE SIND ROHMASSE UND VOM UNTERNEHMER AM BAU ZU KONTROLLIEREN.  
 BEI DIFFERENZEN IST UNVERZÜGLICH DIE BAULEITUNG ZU INFORMIEREN.**

Soweit nicht anders bezeichnet, beziehen sich die Höhenangaben auf OK Fertigboden. Fensterlichtmass: OK Fensterbank bis UK Sturz Roh.Türmasse: OK höherer Fertigboden bis UK Sturz Roh.

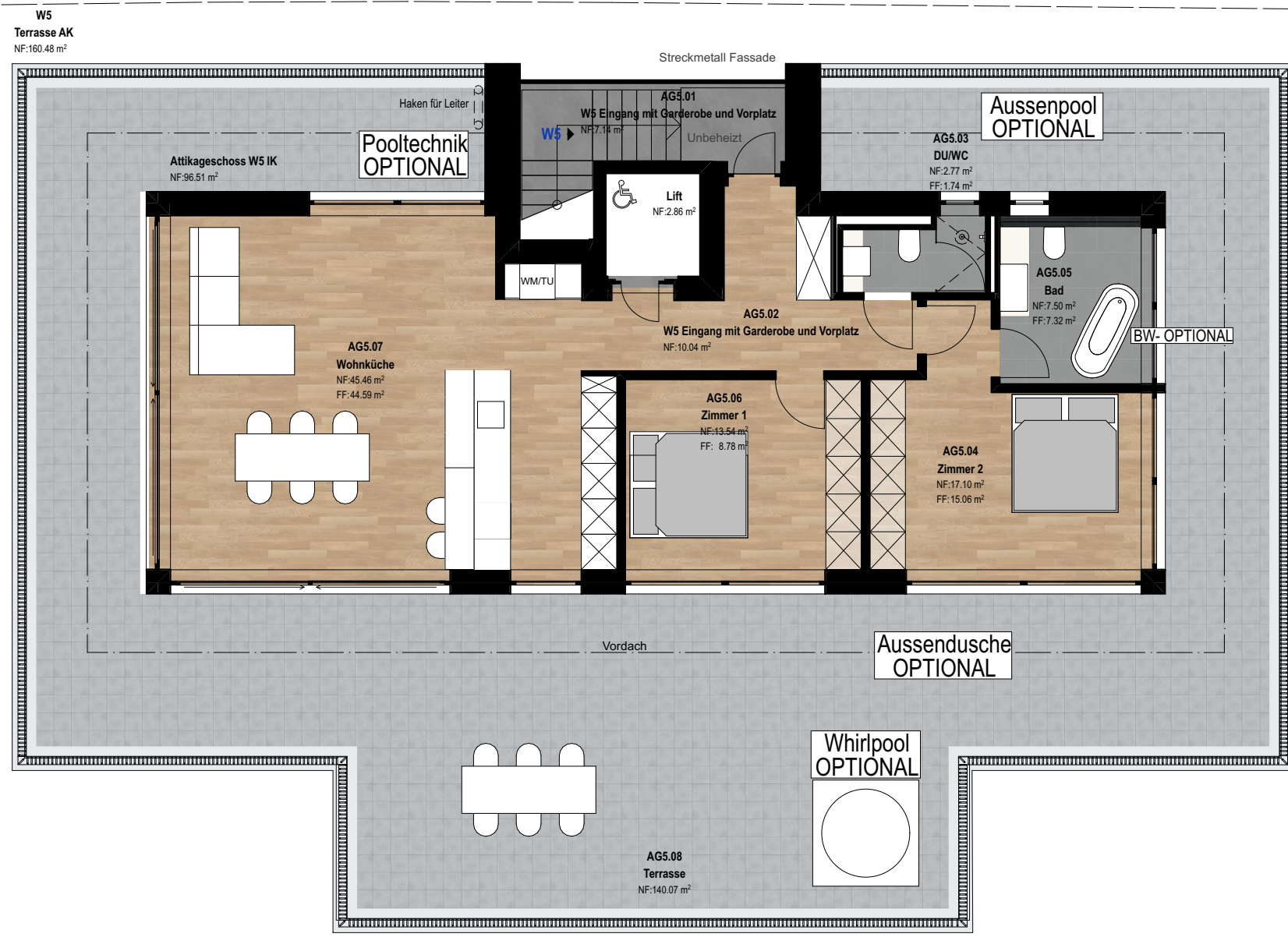


± 0.00 = +326.32 m.ü.M.

BAUVORHABEN:  
 335 - Neubau MFH mit AEH Benkenstrasse 9, 4104 Oberwil  
 AUFTRAGGEBER:  
 Immobau Generalunternehmungen GmbH, Mühlemattstrasse 9, 4104 Oberwil BL  
 BIMcloud: WIN-SRV - BIMcloud Basic für Archicad 27/335\_Oberwil\_2025Januar

PLANTITEL: 1. OG  
 MASSSTAB: 1:100  
 PLANNUMMER: A\_90\_GR04  
 PLANGRÖSSE: A3  
 GEZEICHNET: BR  
 ERSTELLUNGSDATUM: 05.02.25  
 REVISIONSDATUM:





**ALLE MASSE SIND ROHMASSE UND VOM UNTERNEHMER AM BAU ZU KONTROLLIEREN.  
BEI DIFFERENZEN IST UNVERZÜGLICH DIE BAULEITUNG ZU INFORMIEREN.**

Soweit nicht anders bezeichnet, beziehen sich die Höhenangaben auf OK Fertigboden. Fensterlichtmass: OK Fensterbank bis UK Sturz Roh.Türmasse: OK höherer Fertigboden bis UK Sturz Roh.



± 0.00 = +326.32 m.ü.M.

Rampe Eingang

allg. Aussenbereich Spielplatz

3aulinie

PV-Anlage 126.00 m<sup>2</sup>

Dach  
NF:178.40 m<sup>2</sup>

VERKAUFSPROJEKT



LG

LG ARCHITEKTEN AG

Hauptstrasse 32, 4144 Arlesheim, T. 061 702 11 10

www.l1-architekten.ch mail@L1-architekten.ch

ALLE MASSE SIND ROHMASSE UND VOM UNTERNEHMER AM BAU ZU KONTROLLIEREN.  
BEI DIFFERENZEN IST UNVERZÜGLICH DIE BAULEITUNG ZU INFORMIEREN.

Soweit nicht anders bezeichnet, beziehen sich die Höhenangaben auf OK Fertigboden. Fensterlichtmass: OK Fensterbank bis UK Sturz Roh. Türmasse: OK höherer Fertigboden bis UK Sturz Roh.



± 0.00 = +326.32 m.ü.M.

BAUVORHABEN:  
335 - Neubau MFH mit AEH Benkenstrasse 9, 4104 Oberwil

AUFTRAGGEBER:  
Immobau Generalunternehmungen GmbH, Mühlemattstrasse 9, 4104 Oberwil BL

BIMcloud: WIN-SRV - BIMcloud Basic für Archicad 27/335\_Oberwil\_2025Januar

PLANTITEL:	PLANNUMMER:	ERSTELLUNGSDATUM
Dachaufsicht	A_90_GR06	05.02.25
MASSSTAB:	PLANGRÖSSE:	GEZEICHNET:
1:100	A3	BR
		REVISIONSDATUM: