

## Pose de la laine de chanvre Terrachanvre



### Isolation haute densité et étanchéité à l'air :

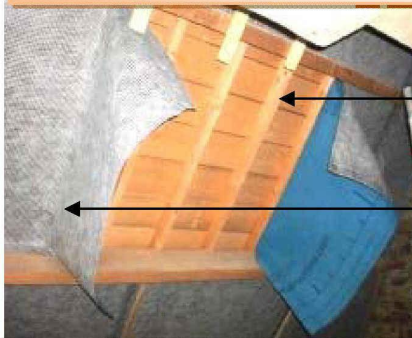
Il est nécessaire d'assurer l'étanchéité à l'air et d'identifier une aération de toiture performante.

**C'est le rôle du fond de caisson** fixé par l'intérieur contre le chevron. L'épaisseur du chevron devient un vide d'air bien fonctionnel. L'air sous la toiture circule librement, il monte pour s'échapper naturellement vers la chatière en hauteur de toiture. Ce vide d'air aérant la toiture participe au confort d'hiver et d'été.

**En rouleau souple de pare pluie**  
Perspirant

**Le fond de caisson peut-être réalisé**

**En panneau rigide de fibre de bois.**  
Perspirant et pare pluie



← Cette lame d'air est créée dans l'espace des chevrons.

← Le pare-pluie respirant est d'abord agrafé sous les chevrons... ou vissé avec rondelle



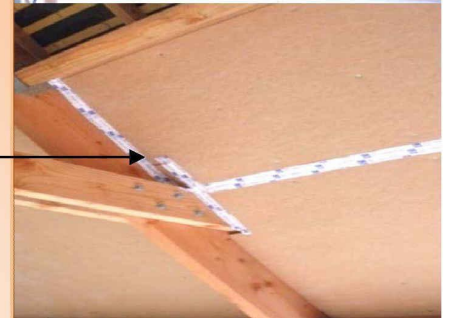
← Ensuite le pare-pluie est fixé sur les pannes, soit à l'aide de liteaux pointés, soit avec une éco-colle ou des rubans adhésifs



Le but : assurer une bonne étanchéité à l'air et empêcher les mouvements d'air dans l'isolant. Idem concernant le retour sur les murs et les recouvrements des lés

Dans le cas de fermettes, un liteau sera posé en fond de caisson pour assurer le vide d'air. Puis le pare pluie sera fixé :

En souple ou en plaque.







**Fixation du calage**, constitué de chevrons pour la mise en place du parement intérieur et qui donnera l'épaisseur de l'isolation

Fermette formant chevron

Chevron de 50x25mm  
Ou Chevron standard de 65x45

Bien fixer le calage sur la sablière



**Fixation étanche du freine-vapeur armé** avec une éco-colle ou des agrafes et du ruban adhésif.

Idem concernant le retour sur les murs des pignons, au niveau de la sablière et sur les fermes

Le freine vapeur vient derrière le parement intérieur, Lambris ou plaque de cellulose, etc.



La fibre de **chanvre** doit être posée à une densité de **60 kg/m3**.

Elle est conditionnée en carton de 12 Kg. Un carton permet d'isoler 1m2 sur 20 cm d'épaisseur.

**Le chanvre est mis en place entre le fond du caisson et le freine vapeur**, manuellement par couches successives d'environ 20 cm ou par insufflation à la machine.

Il n'y a aucune découpe à prévoir, l'isolant épouse facilement toutes les formes des bois asymétriques même en cas de retrait du bois.



Du fait de sa matière fibreuse et de sa densité de 60kgm3, l'isolant laine vrac ne se tasse pas, il n'apparaîtra pas de pont thermique après la pose.



Dans le cas de la réalisation d'un parement intérieur composé de grands panneaux on peut tous les 30 à 40 cm fixer des liteaux horizontaux directement sur le freine vapeur. Cela permet d'assurer un bon maintien et de protéger le freine vapeur contre le percement pendant la pose.



Dans l'épaisseur du contre calage, on pourra passer les gaines électriques éventuelles et poser le lambris ou un autre revêtement après l'isolant.



**TERRACHANVRE** . La Villeneuve Jacquelot. 56610 Quistinic

Tel. : 02 97 39 86 23

Mail : [contact@terrachanvre.fr](mailto:contact@terrachanvre.fr)

[www.terrachanvre.fr](http://www.terrachanvre.fr)