

FICHE TECHNIQUE : ENDUIT DE FINITION ET DÉCORATION

A réaliser avec le granulat de Chanvre Fibré court : F

I- Support

- enduit isolant chaux-chanvre rugueux
- brique monomur
- brique plâtrière
- béton cellulaire
- terre crue
- Fermacell
- tout support revêtu d'une couche d'accrochage



II- Dosage



- 60 litres d'eau
- 30 kg de chaux aérienne CL90
- 12 kg de granulat finition

ou

- 60 litres d'eau
- 30 kg de chaux Tradical 80 ou 98
- 12 kg de granulat finition

ou se renseigner auprès du fabricant de liant choisi

III- Mélange



Les bétons de chanvre peuvent être réalisés sur chantier avec une bétonnière.

Le mode opératoire est le suivant :

- introduire l'eau en totalité
- introduire la chaux
- malaxer jusqu'à l'obtention d'une barbotine homogène (3 à 5 minutes)
- introduire les granulats de chanvre progressivement
- malaxer jusqu'à l'obtention d'un mélange homogène



TERRACHANVRE . Lorient Mine . 22110 Trémargat

Tel. : 02 96 36 59 07

Mail : contact@terrachanvre.com

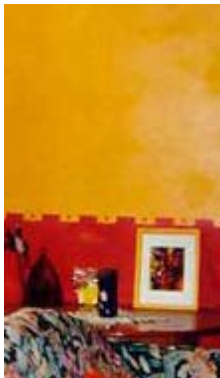
www.terrachanvre.com

IV- Mise en œuvre

Appliquer le produit sur une épaisseur de 8 à 15 mm d'épaisseur, procédez par panneaux pour éviter les marques de reprise. L'application doit être réalisée à la taloche ou à la truelle en pose traditionnelle.

La texture onctueuse et épaisse de l'enduit chaux-chanvre fin de finition vous permet même de l'appliquer à la main, directement sur le support (mettre des gants).

Talochez environ 4 heures plus tard, en fonction de la température et de la qualité de ventilation de la pièce. Le talochage s'effectue en appuyant sur l'enduit sans tourner, avec du matériel en acier inoxydable. Une fois l'enduit sec, passer une éponge humide sur la surface pour retirer la chaux non fixée.



Couleurs :

La couleur de l'enduit peut être effectuée dans la masse, mais ce n'est pas forcément la bonne solution car il faudra éviter les effets de reprise de l'enduit.

Coloration possible avec un mélange lait de chaux + ocres sur l'enduit après séchage, ou un mélange huile de chanvre + pigments.

Données atmosphériques

- Travailler par une température de plus de 10°C, éviter la pluie et le soleil
- Il est impératif d'assurer une bonne ventilation des pièces, c'est le gage d'une bonne qualité tant mécanique que de finition.



TERRACHANVRE . Lorient Mine . 22110 Trémargat

Tel. : 02 96 36 59 07

Mail : contact@terrachanvre.com

www.terrachanvre.com