



Julien BLANCHEZ

Directeur Marketing

**L'ASSOCIATION PROFESSIONNELLE DES ATTRACTIONS TOURISTIQUES DE
WALLONIE & DE BRUXELLES**





Colloque Stratégie Web et Media Sociaux

October 2011

Julien Blanchez– Country Marketing Manager – julienblanchez@google.com

Insight for search

+1


Google Tendances des recherches

Comparer par	Termes de recherche	Filtre
<input checked="" type="radio"/> Termes de recherche <input type="radio"/> Lieux <input type="radio"/> Périodes	Conseil : Pour comparer des éléments, ajoutez une virgule (tennis, squash). <input type="text" value="musée"/> + Ajouter un terme de recherche	Recherche sur le Web Belgique Les 90 derniers jour Toutes les catégories <input type="button" value="Rechercher"/>

Recherche sur le Web : intérêt pour musée

Belgique, Les 90 derniers jours

Catégories : [Arts et lettres \(10 - 25 %\)](#), [Dictionnaires et encyclopédies \(0 - 10 %\)](#), [autres...](#)

Totaux ⓘ
musée  57

⚠ La fonctionnalité de détermination de la position géographique a été améliorée. Cette mise à jour a été appliquée de façon rétroactive à partir du 01/01/2011. [En savoir plus](#)

Évolution de l'intérêt pour cette recherche

Prévisions ⓘ Titres des actualités

[Découvrir ce que représentent ces chiffres](#)



 [Intégrer ce graphique](#)

Popular attractions in Belgium

Attraction	Search Popularity	YoY Growth
Disneyworld	100%	58%
Walibi	66%	0%
Plopsaland	37%	14%
Efteling	24%	10%
Planckendael	18%	3%
Durbuy	17%	6%
Zoo Antwerpen	15%	-14%
Bokrijk	9%	2%
Oceade	9%	2%
Beekse Bergen	6%	15%
Sea life	6%	50%
Phantasialand	6%	14%
Aqualibi	5%	-48%
Grottes de Han	5%	24%

Overall the popular attractions had a great boost in 2010:

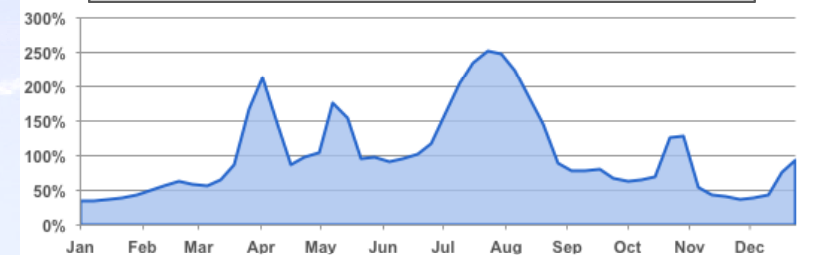
Disneyworld en Sea life: >50%

The 2 'losers' can be explained:

Zoo Antwerpen: '09 = year of "Kai Mook" elephant

Aqualibi: '10: closed for renovations

Typical seasonality for all attractions



Exception: Disneyworld

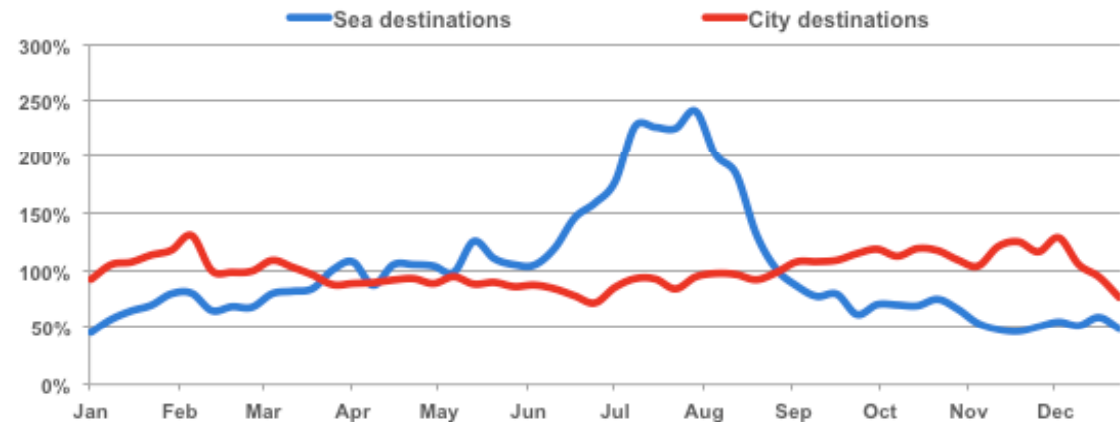


Top national hotel destinations in 2010



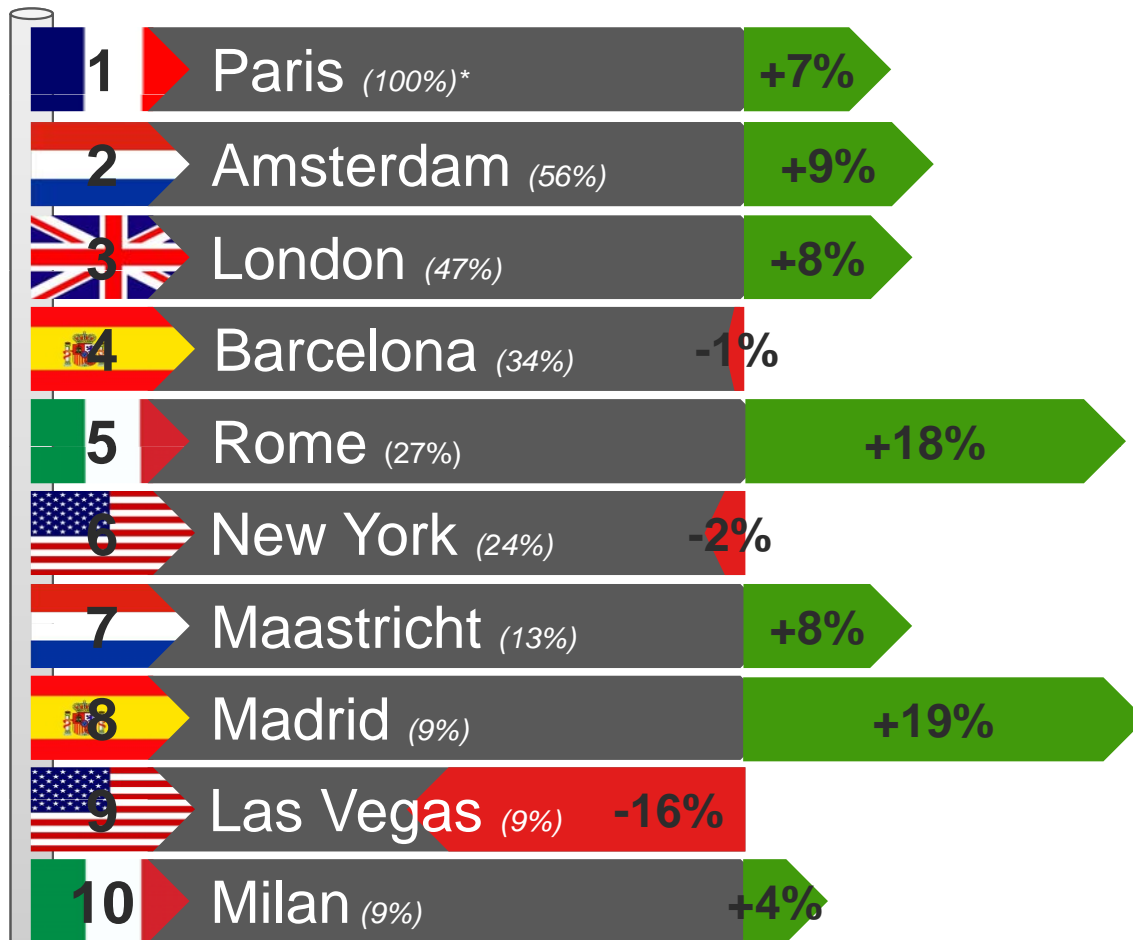
**Relative popularity vs. leader
f.e. Brugge(50%) -> half as popular as Oostende
Numbers are rounded*

Seasonality for national destinations (Belgium '08-'10)



- Top 10 destinations are evenly split between **sea** and **major cities**
- Seasonality for both groups is very different
 - Sea almost exclusively **summer**
 - Cities: all year long, with peaks in short holidays **Feb. & Nov-Dec**

Top international hotel destinations & trending



*Relative popularity vs. leader
f.e. London(50%) -> half as popular as Paris
Numbers are rounded

2010 vs 2009

- Paris is by far the most popular destination, almost being searched for 2x more than Amsterdam
- The classic top 3 destinations have shown a steady growth
- Long flight destinations have lost search popularity

Top Belgian hotel destinations for our neighbours

Top 3 cities

- Brussels (100%)*
- Bruges (85%)
- Antwerp (19%)



UK alternative favorite

* Relative popularity within country

Top 3 cities

- Brussels (100%)
- Bruges (61%)
- Ostend (8%)

FR alternative favorite

Liege (5%)



Top 3 cities

- Antwerp (100%)
- Bruges (50%)
- Ghent (35%)



NL alternative favorite

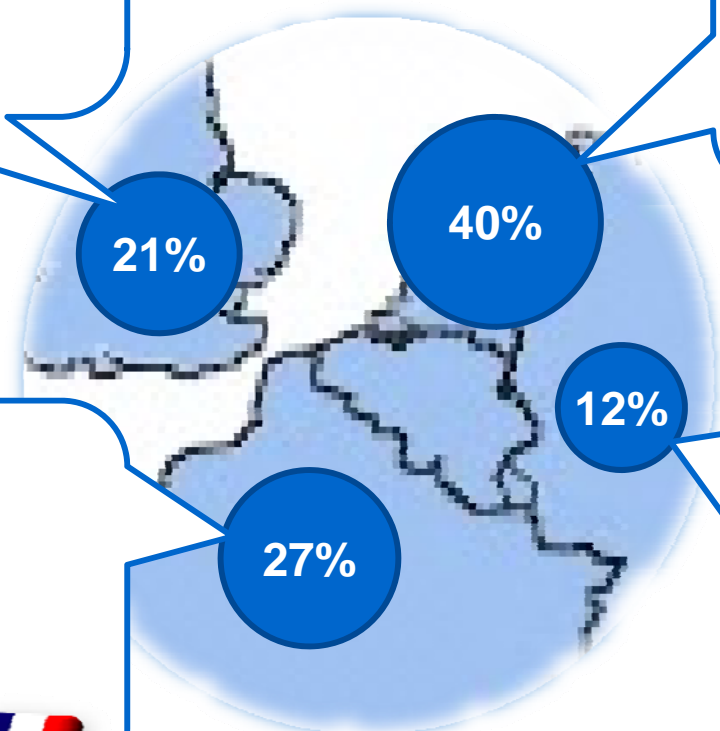
Leuven (5%)

Top 3 cities

- Brussels (100%)
- Antwerp (66%)
- Ostend (32%)

DE alternative favorite

Knokke (12%)



From the 4 neighboring countries, NL has the strongest absolute interest in visiting Belgium, followed by France and UK.

The web changes very fast , so are your customers



What should you do ?

Be Found



Useful Ads



**Offer a seamless
experience**

Be on the map

Collect feedback and interact with your customers

Google Places

Google maps Belgique

Asinerie du Pays des Collines, Région Wallonne

Recherche Google Maps

Afficher les options de recherche

Itinéraire Mes cartes

Imprimer Envoyer Lien

Extras Plan Satellite Earth

Asinerie du Pays des Collines, à proximité de Région Wallonne

Le Lait d'ânesse Liens commerciaux
Savons et soins au lait d'ânesse.
Cure revitalisante de lait d'ânesse
www.asineriedupaysdescollines.be

Asinerie du Pays des Collines plus d'infos »
Château des Mottes, 7911 Frasnes-lez-Buissenal
069 87 50 44 110 km O
3 avis
"Située dans le Parc Naturel du Pays des Collines, L'Asinerie du Pays des ..."

Voir les 14 résultats pour Asinerie du Pays des Collines.

Lait de Jument Bio Liens commerciaux
100 Gélules 600mg - La qualité au meilleur prix - Voir promo
www.fermedelacomogne.eu

eBay: Petites Annonces
Craquez sur notre large sélection.
Asinerie du pays des collines sur eBay.
annonces.ebay.fr

Asinerie du Pays des Collines ☆
3 avis - plus d'infos »
Château des Mottes
7911 Frasnes-lez-Buissenal
069 87 50 44
asineriedupaysdescollines.be

Itinéraire Rechercher à proximité Enregistrer dans... plus ▾

Asinerie du Pays des Collines ☆
Château des Mottes, 7911 Frasnes-lez-Buissenal
069 87 50 44
asineriedupaysdescollines.be
3 avis
Itinéraire Rechercher à proximité Enregistrer dans... plus ▾

Catégorie : Fabrication De Produits, ...

Fourni par le propriétaire

Combinaison de passion et de profession, ce lieu qui abrite 120 ânes, est destiné à vous faire découvrir le monde de l'âne à travers la production de savons et de produits de soins au lait d'ânesse. - Fourni par le propriétaire

Infos détaillées
E-mail: info@asineriedupaysdescollines.be
Entreprise
Détails »

Photos

Fourni par le propriétaire

Fourni par le propriétaire

Fourni par le propriétaire

Fourni par le propriétaire

Fourni par le propriétaire

Autres photos »

Signaler une photo inappropriée

Asinerie du Pays des Collines ☆
3 avis - plus d'infos »
Château des Mottes
7911 Frasnes-lez-Buissenal
069 87 50 44
asineriedupaysdescollines.be

Liens commerciaux

Le Lait d'ânesse
Savons et soins au lait d'ânesse.
Cure revitalisante de lait d'ânesse
www.asineriedupaysdescollines.be

Lait de jument
Lait de jument PROMO 4€35 et 11€65 les 200 gélules
www.dieti-natura.com/laitdejument

Audit ou conseil fiscal, stratégique, organisationnel, IT ou encore financier?
www.pwc.com/be/secteur-public

Hotels à Serra-di-Ferro
Réservez un Hôtel à Serra-di-Ferro. Réservez en ligne, payez à l'hôtel.
Booking.com/Serra-Di-Ferro-Hotels

Données cartographiques ©2010 Tele Atlas - Conditions d'utilisation

Cartes associées

Customer ratings

Product details

Photos

Know your keywords

+1

Google Tendances des recherches

Comparer par

Termes de recherche
 Lieux
 Périodes

Termes de recherche

Conseil : Pour indiquer OU, ajoutez le signe plus (tennis + squash).

- atomium
- walibi
- tintin

+ [Ajouter un terme de recherche](#)


Filtre

Recherche sur le Web
Belgique
De 2004 à ce jour
Toutes les régions
Toutes les catégories

Recherche sur le Web : intérêt pour atomium, walibi, tintin


Belgique, De 2004 à ce jour

Catégories : [Près de chez vous](#), [Alimentation et boissons](#), [Dictionnaires et encyclopédies](#), [autres...](#)

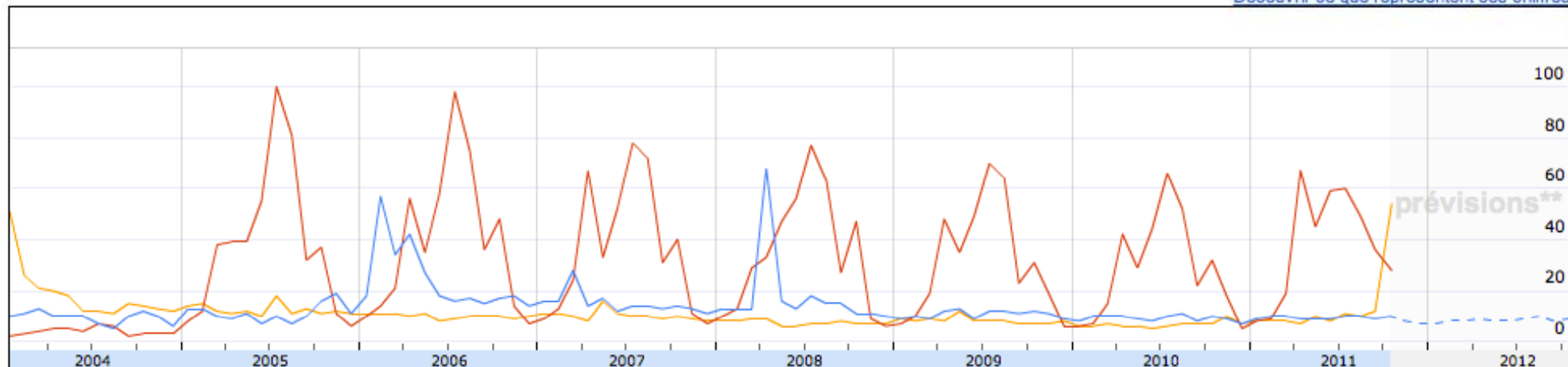
 La fonctionnalité de détermination de la position géographique a été améliorée. Cette mise à jour a été appliquée de façon rétroactive à partir du 01/01/2011. [En savoir plus](#)

Totaux	
atomium	13
walibi	31
tintin	11

Évolution de l'intérêt pour cette recherche

Prévisions  Titres des actualités

[Découvrir ce que représentent ces chiffres](#)



* La dernière valeur antérieure à la prévision est basée sur des données partielles et elle est susceptible d'être modifiée. [En savoir plus](#)

** Les valeurs prévisionnelles sont basées exclusivement sur l'extrapolation de valeurs antérieures. [En savoir plus](#)

 [Intégrer ce graphique](#)

Travel searches are getting longer

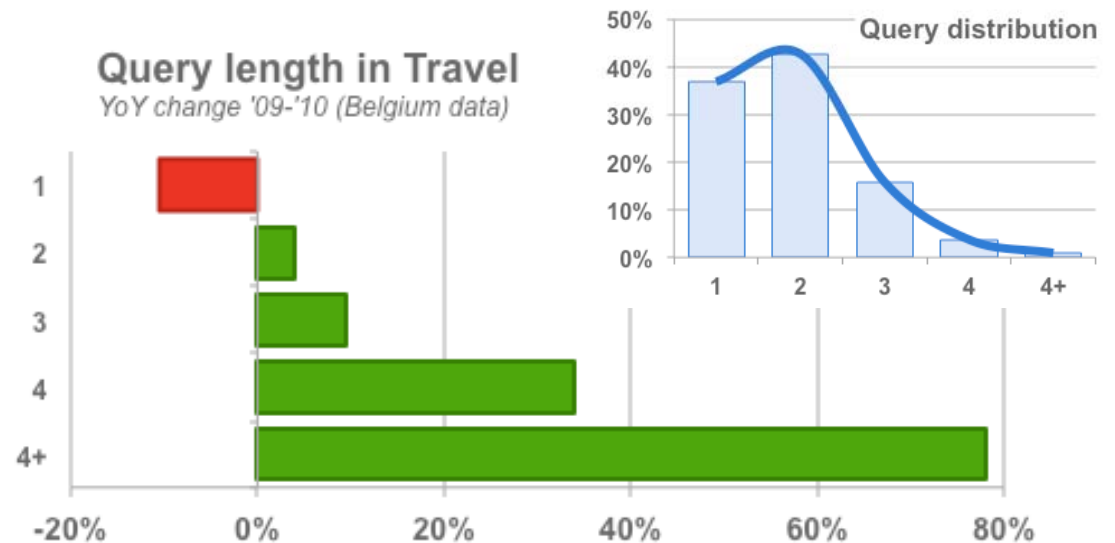
People search in a more specific way, this means the keywords are getting more diverse:

Single word: **-10%** YoY

3 words : **+10%** YoY

4+ words: **+78%** YoY

2 word-queries are the most common



An advertiser needs to manage his keywords campaigns accordingly.

Example:

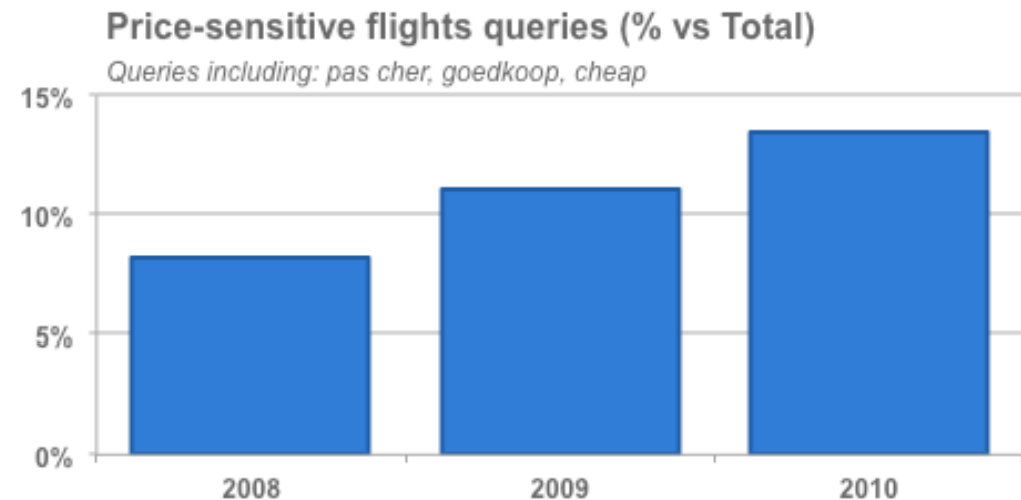
Flight searches are more and more combined with adjectives related to price (f.e. cheap):

2008: 8.2%

2009: 11.0%

2010: 13.5%

This is an increase of **+65%** in 2yrs



Make useful Ads

WINNER* You have been selected! Get a **FREE*** laptop!
WINNER* CONGRATULATIONS! YOU ARE THE 1,000,000th VISITOR
online reward center [CLICK HERE TO CLAIM](#) Banner Number: 2274NVT0-4 *details apply

Low RateSource
Refinance Rates: 4.625%*
\$350,000 Mortgage Only \$1,349 a Month!*
Click Your Current Rate
4.99% & Below 5.00% to 5.99% 6.00% to 6.99% 7.00% & Above
*Intro/Details

Urgent: Special Offer for Boston, MA Area!
HEALTHWORKS
Healthworks Fitness Center
Boston's premier group of women-only fitness centers
Yes
advertisement

www.comundo.fr
Couper

PUNCH THE MONKEY AND WIN \$20!*

\$500,000 Mortgage Only \$1,928 a month*
Click Loan Amount to See Payment
\$350,000
\$200,000
\$100,000
Bad Credit OK *Details Low RateSource

Good ads help customers make quick decisions and conversions



piano liege



Search

About 3,620,000 results (0.30 seconds)

Everything

Images

Maps

Videos

News

More

Search near...

Enter location

Set

The web

Pages from Belgium

More search tools

▶ [Piano - Starterspiano's voor beginners | Pianoland.be](#)

Ads

www.pianoland.be/Piano

Ook **piano's** voor ervaren pianisten.

[Pianos Carlier | pianoscarlier.be](#)

www.pianoscarlier.be

Piano voor beginners vanaf 1000euro 200 nieuwe & okkzie **piano** in stock

Tip: [Search for English results only](#). You can specify your search language in [Preferences](#)

[Pianos Esther Piano Liège Belgique](#)

www.pianosesther.be/ - [Translate this page](#)

Pianos à Liège - Maison du **piano** Esther - Vente, achat, réparation de **pianos** à Liège.



Rue des Carmes 18 Open Mon-Sat 2pm-6pm

4000 Liège Train: Liège-Palais

04 223 31 24

[Place page](#) - [Write a review](#) - [Directions](#) - [Is this accurate?](#)

[Pianos Esther - Liège -- Pleyel](#)

www.pianosesther.be/Pleyel.htm - [Translate this page](#)

Pianos à Liège - Maison du **piano** Esther - Vente, achat, réparation de **pianos** ...

[+ Show more results from pianosesther.be](#)



Ads

[Steinway-Yamaha-Bechstein](#)

www.vaninnis.be

3 levels of new pianos in our shop
200 second-hand in our storehouse

Measure your conversions

Providing Answers to Difficult Questions

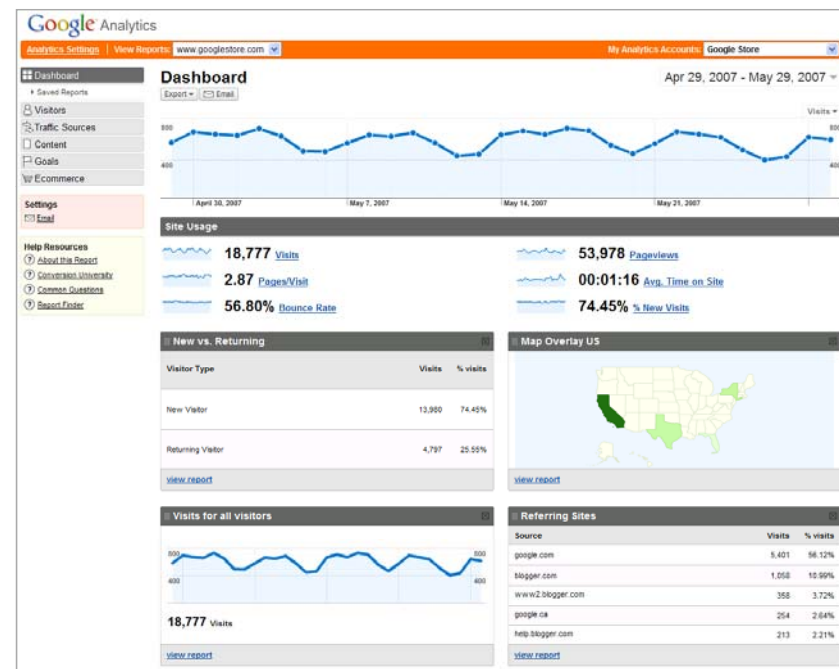
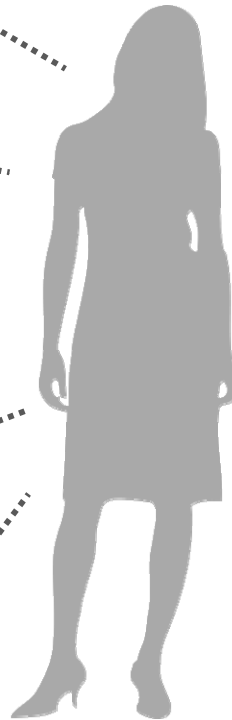
Where are my visitors coming from?

What keywords did they use to get there?

Am I creating effective content?

Where are visitors abandoning my shopping cart? Why?

How can I improve site interaction?



www.google.com/services/smallbusiness

Blend both worlds – offline and online

