

Gestion du tri des déchets

Colloque d'Automne | 12 octobre 2022 | Le Bois du Cazier

Dominique SIPLET, Cluster Manager Out-of-Home

Christine VERMEULEN, Project Manager **Fostplus** 

Octobre 2022

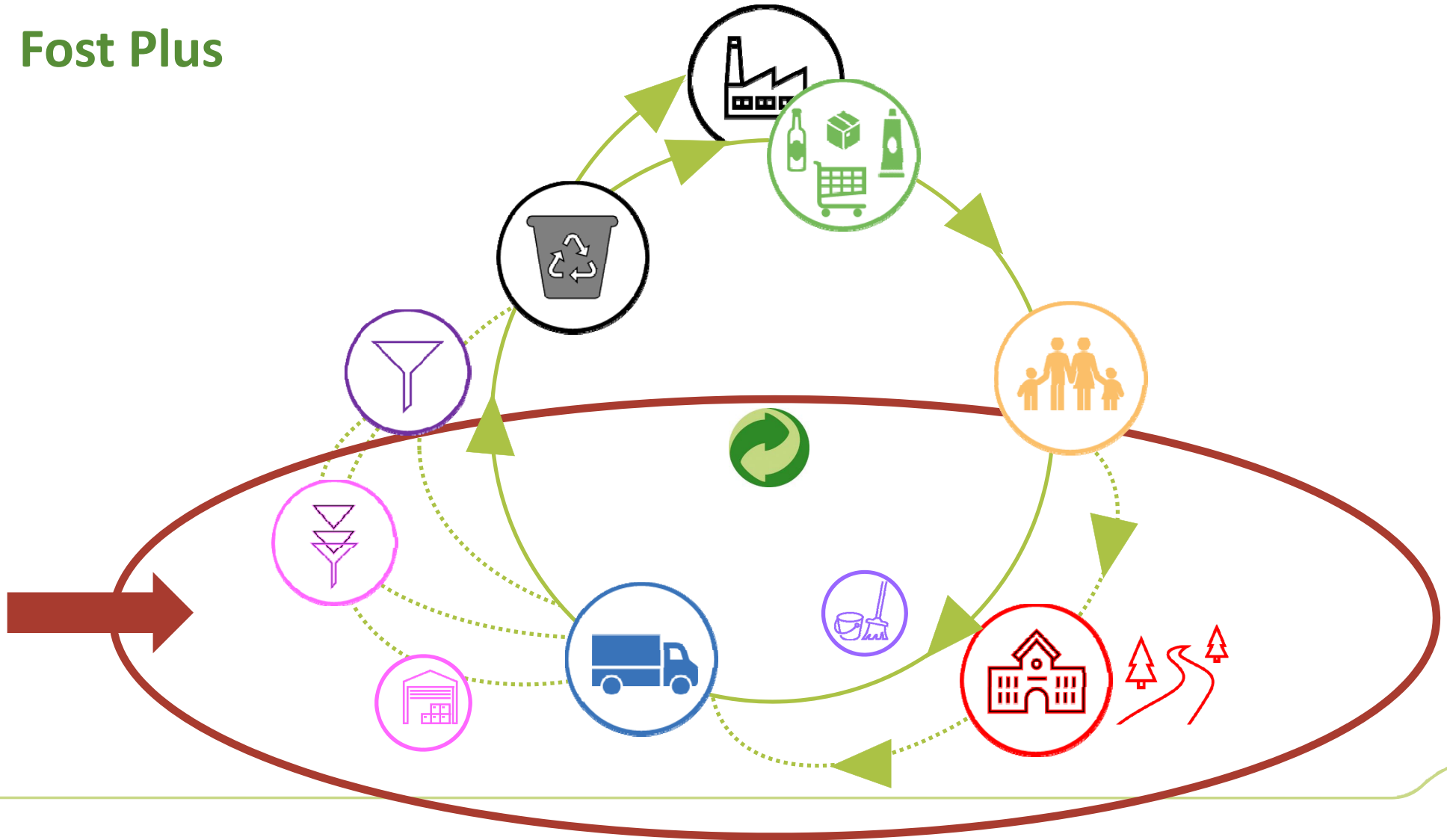
Attractions et Tourisme – Colloque d'Automne

Présentation Fost Plus

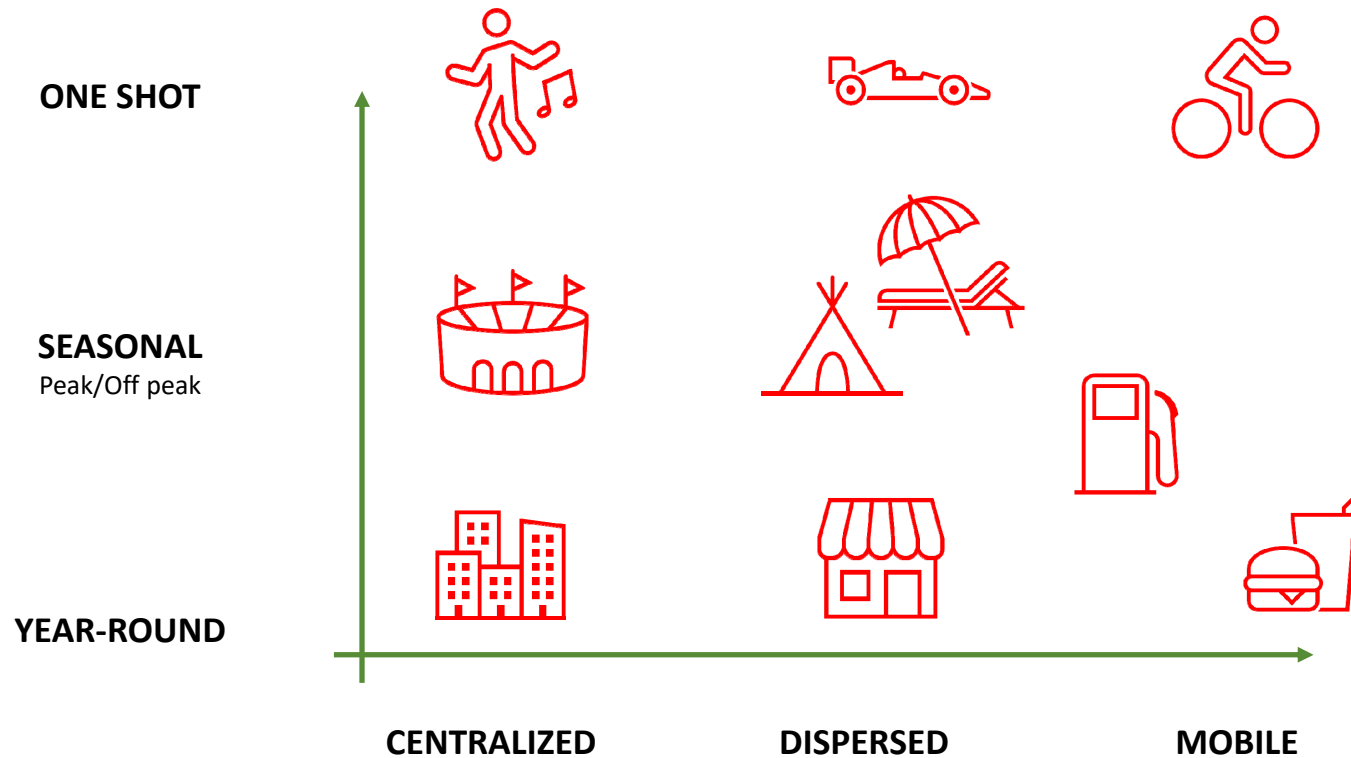
Ensemble trions bien, recyclons mieux

Fostplus 

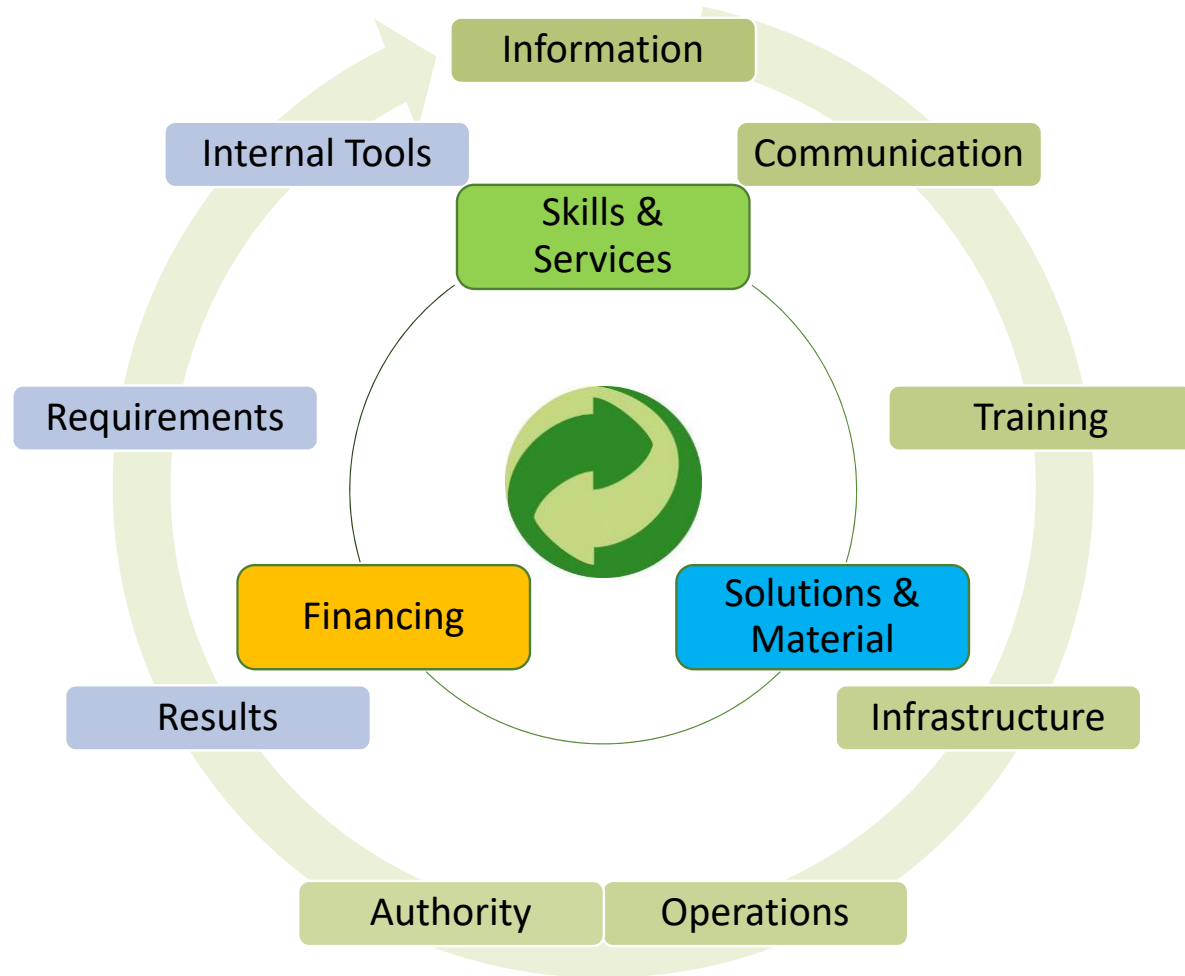
Fost Plus



Out of Home



Fostplus VP



Qui sommes-nous

- Une organisation agréée depuis 1994
 - Responsable pour l'organisation et le financement de la chaîne de recyclage pour les **emballages ménagers**
 - Initiative volontaire du secteur privé pour remplir la Responsabilité Elargie des Producteurs en ce qui a trait à la phase des déchets d'emballage
- Les activités principales de Fost Plus
 - La collecte en porte-à-porte des PMC via le sac bleu ;
 - La collecte du verre via les bulles à verre ou en porte-à-porte ;
 - La collecte en porte-à-porte du papier-carton.
- Financé par le monde de l'entreprise
 - 4750 membres: entreprises commercialisant des produits ménagers emballés
 - Responsabilité Elargie des Producteurs
 - Cotisation annuelle en fonction du poids et du type de matériaux d'emballage (Point Vert)
- Un écosystème unique
 - Acteurs impliqués dans la collecte, le tri et le recyclage des emballages : les communes, intercommunales, régions et autorités, entreprises de collecte, centres de tri, entreprises de recyclage, producteurs et distributeurs de produits emballés, fédérations, filières, les citoyens.
 - Fost Plus veille sur la bonne collaboration

Le moteur de l'économie circulaire



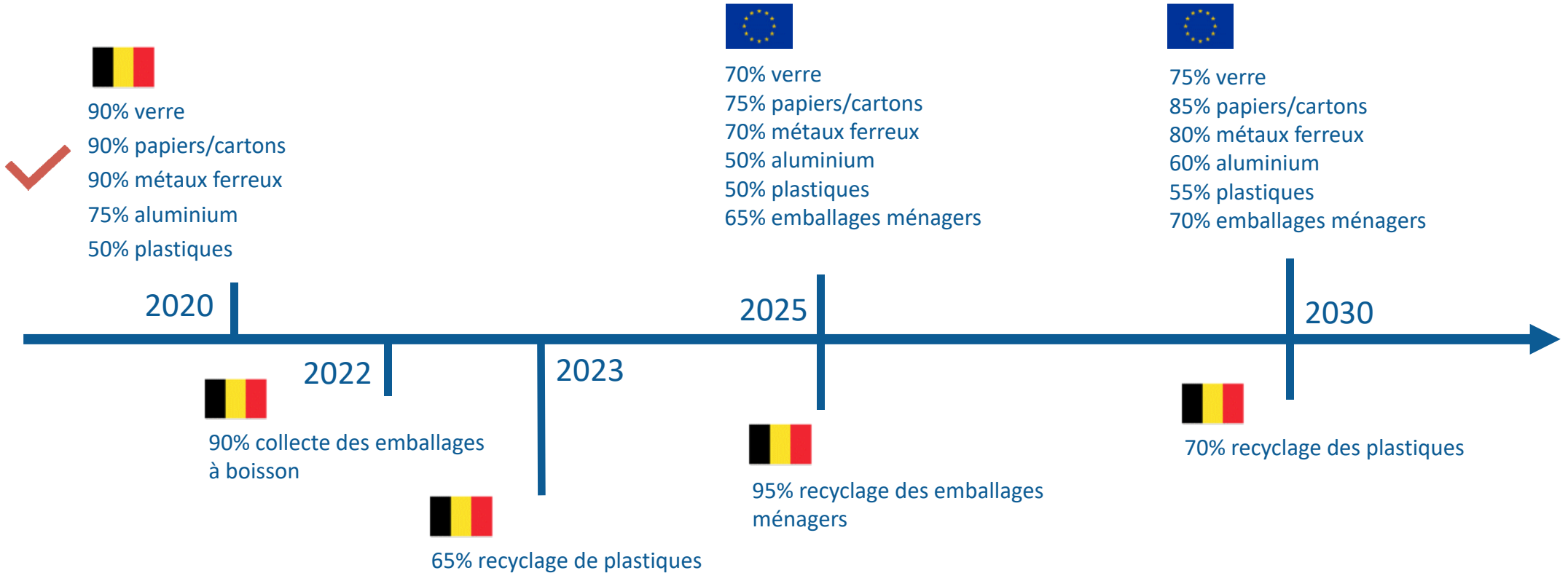
Objectifs

1. Solution de recyclage durable pour tous les emballages
2. People, planet, profit
3. Garantir des flux de recyclage d'excellente qualité

Les éléments constitutifs

1. Des scénarios de collecte uniformes
2. Des scénarios de tri uniformes
3. Pouvoir contractant
4. Contrôle des flux de données
5. Contrôle des flux de matériaux

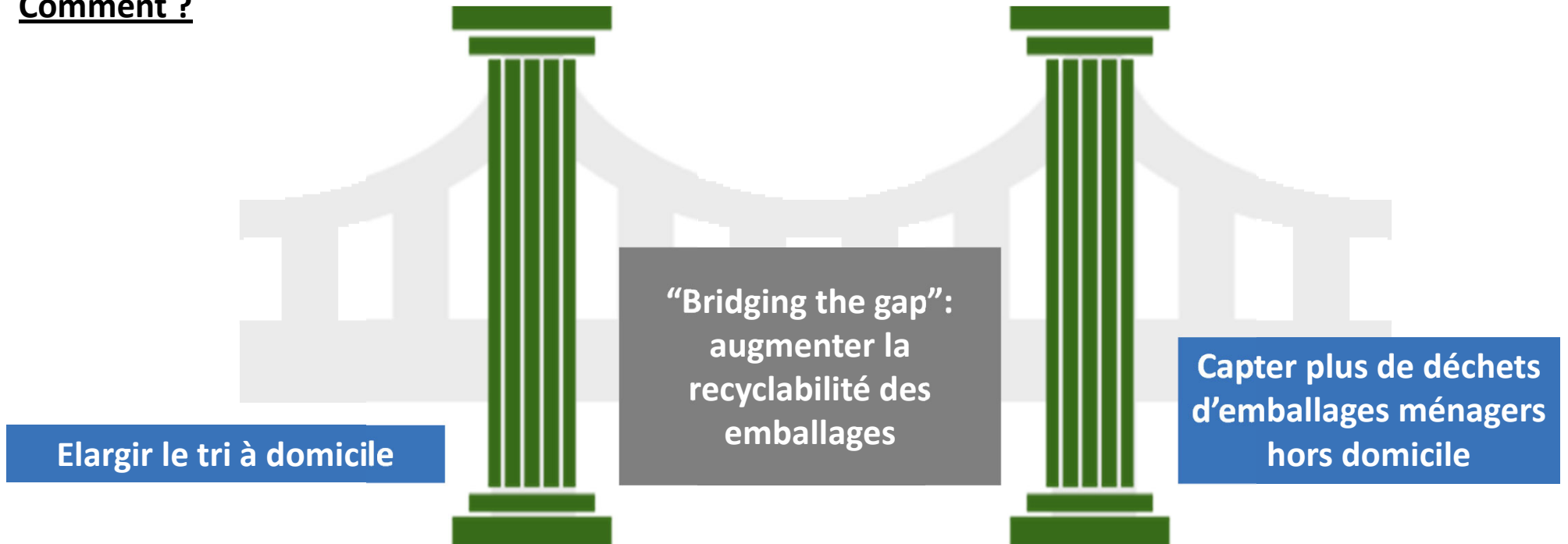
Les objectifs de recyclage belges vont plus loin que l'Europe



Une approche à deux piliers pour atteindre nos objectifs

Ambition: Trouver une solution de recyclage pour **tous** les emballages ménagers d'ici **2025**

Comment ?



Hors domicile (Out-of-Home)

- 10 % des emballages produits sont utilisés en dehors du domicile
- Bonne habitude de trier correctement nos déchets d'emballage à domicile, mais les bons gestes se perdent à l'extérieur

Exemples : au travail, à la gare, dans un parc d'attraction, dans un stade de foot, sur un festival, à la plage, dans une station-service

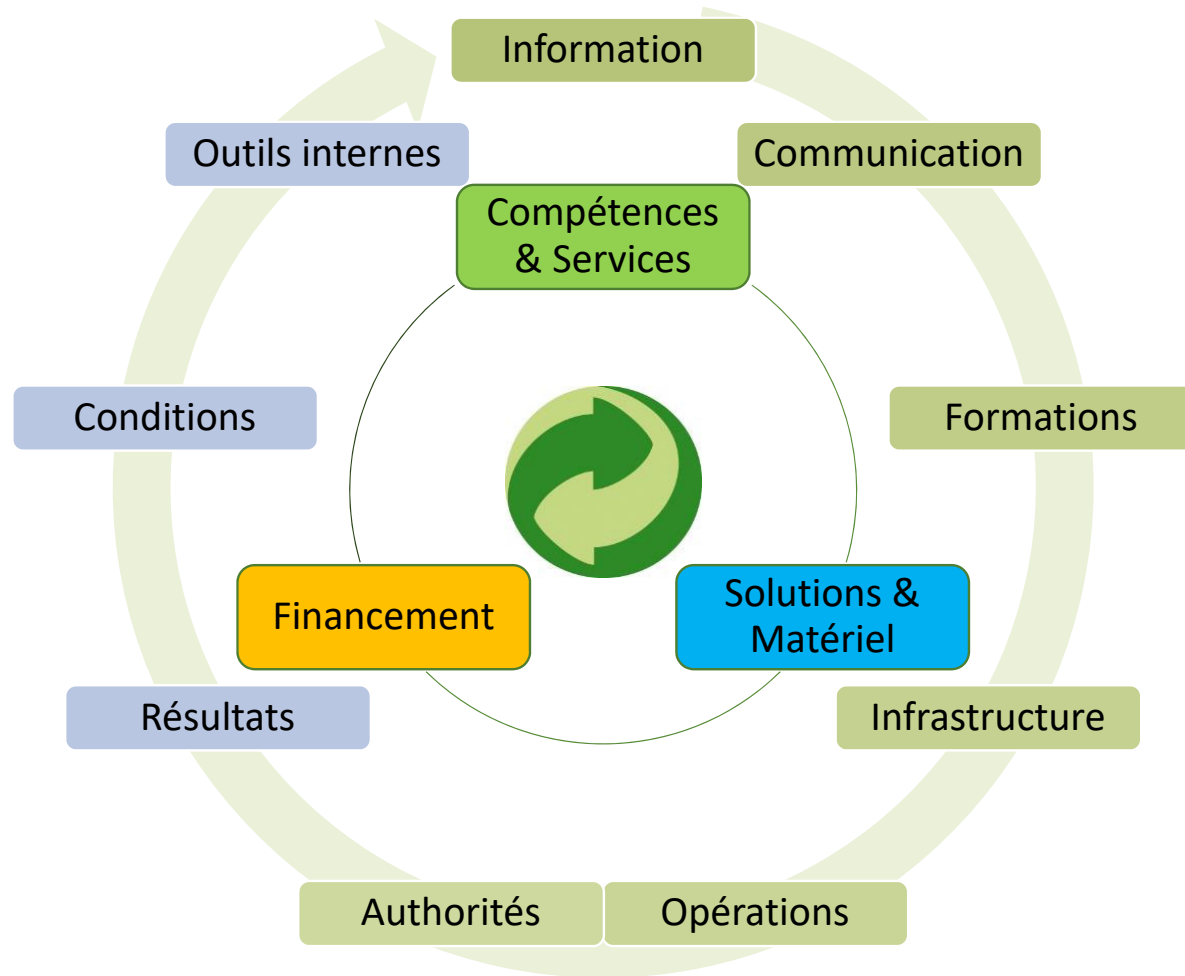
⇒ **Manque d'infrastructure (poubelles) de tri et/ou manque de bons gestes**

- Objectif Fost Plus 2023 : doubler la quantité de PMC collectés en dehors du domicile => 26.000 tonnes
- Lieux d'attention :
 - PMC entreprises
 - Consommation sur le pouce

Pourquoi mettre le tri en place

- Obligation de tri instauré en
 - ✓ Flandres, 1er juillet 2013
 - ✓ Bruxelles le 2 février 2014
 - ✓ Wallonie, le 1er janvier 2016
- Protection de l'environnement => veiller à une économie circulaire:
 - ✓ économiser des ressources naturelles
 - ✓ éviter le gaspillage
 - ✓ limiter la pollution
- Renforcer la cohésion des employés au sein de l'entreprise, des visiteurs d'un parc, des enfants à l'école
- Prime de bienvenu
- Renforcer votre politique RSE
- Contrôles renforcés + amendes

Fost Plus VP



Information	Communication	Formations	Infrastructure	Opérations	“Autorités”
Informations comportementales & tendances	Règles de tri Standard - Specific	Modules ‘Former le formateur’ (‘Train the trainer’)	Prix pour achats groupés	Gestion des contrats Trucs et astuces -SLA	Compliance Level Estimate GAP/FIT
Cadre législatif	5 piliers méthodologie	Modules équipes de nettoyage	Réseau de partenaires opérationnels	Plan de tri optimal (plan des lieux)	
Conseils emballage	“Pourquoi trier?”	Analyse qualité & contenu	Poubelles & conteneurs (différentes tailles)	Visite ‘quick fix’	Contrôles : prevention et suivi
Opportunités de subsides	Autocollants, posters	"It's a match" Tuto en ligne	Beach Flags	Cas concrets & bonnes pratiques	
	La Boutique du Tri	“www.trionsmieux.be”	Kits événements-contrat 3 parties	Analyse qualité & contenu	
	Hôpitaux Pictos spécifiques Kits self service		Lignes de tri pop-up	PMD entreprises (ops, transfer, sorting)	
	Campagnes - visibilité & contrôle social		Prime de bienvenue	Matériel dernière minute	
	Employer Branding & CSR			Conseils et astuces sur l'aménagement de l'infrastructure	

Pôle récréatif: Walibi

2020

- Tripartite: collaboration Walibi – Van Heede & Fost Plus
- Introduction du tri à Walibi espaces visiteurs
 - Mise à disposition de poubelles 240L noires et bleues munies d'autocollants pour une saison
- Sensibilisation
 - Via petit [film](#)
 - Via réseaux sociaux FP – Walibi – Van Heede
 - Via les autocollants avec indication de la fraction sur les poubelles
 - Via une bâche personnalisée de sensibilisation (H:332 cm, L: 174 cm)
 - Via 2 jours d'animation: 2 musiciens félicitent les gens qui trient (musique / applaudissement)
- Opérationnel – dispositions avec Van Heede (collecte & vidange sélective)
- Monitoring/analyse contenu & qualité
 - Analyse zéro (analyse de déchets résiduels pour déterminer le potentiel PMC avant mise en place de l'action)
 - Durant l'action
 - Après l'action

2021 – Covid – pas d'actions concrètes

Bâche


Maak er een schone dag van.
Sorteer je afval.

Amusez-vous ...
au sens propre.
Triez vos déchets.

Restafval

PMD

WALiBi

 WAN-HEEDE
ENVIRONMENT GROUP

Fostplus

Animation



Pôle récréatif : Walibi

2022

- Visite du parc et restaurants
 - Personnalisation des poubelles du parc
 - Parc à conteneur et mini-recyparcs derrière les cuisines
- Analyse PMC
- Prochaines étapes
 - Instaurer le tri dans les cuisines des restaurants et restaurants côté visiteurs
 - Instaurer le tri sur le parking (analyse septembre 2022 => 20% de PMC dans le tout-venant)
 - Améliorer le tri dans les bureaux (analyse septembre 2022 => résultats améliorés compare à août 2022)

Bilan 2021 – volumes et progression

Type de matériaux	2020 (t)	2021 (t)	2022 (t)	différence (en t)	augmentation en %
PMC (t)	2,8	5,7	18,4	2,98	108%

Pôle naturel : les Jardins d'Eau d'Annevoie

Situation actuelle

- Le tri est mis en place en back-end, mais pas en front-end
- Lieux très propres et peu de déchets
- Très peu de poubelles => **stratégie en ligne avec le pôle naturel**
 - ✓ Entrée
 - ✓ Sortie
 - ✓ Parking
 - ✓ Plaine de jeux
 - ✓ Bureaux
 - ✓ Cuisine bureaux
 - ✓ Une poubelle dans le parc
 - ✓ Toilettes

! Communication importante dans les lieux moins mûres !



Pôle naturel : les Jardins d'Eau d'Annevoie

Situation actuelle

- Collecte des déchets avec la collecte ménagère => 3 fractions (PMC, tout-venant, papier/carton)
=> Toléré si quantités ménagères
- Gîte : tri mis en place (PMC, tout-venant, verre)
 - Mise à disposition d'un sac noir et bleu
 - Communication sur le tri dans la confirmation et dans le gîte
 - Amende de 5 euros si déchets pas triés ou si verre pas évacué



Pôle naturel : les Jardins d'Eau d'Annevoie

Inventaire des déchets

- Brasserie => PMC, tout-venant, papier/carton, restes alimentaires
- Bureaux => PMC, tout-venant, papier/carton
- Jardins => PMC, tout-venant, déchets verts (compost sur place)

Prochaines étapes

- Remplacer les poubelles existantes par des poubelles de tri
- Prévoir les autocollants pour les poubelles
- Parking: contacter l'intercommunale (IC) qui a gagné un appel d'offer pour le placement de poubelles de tri (si considéré comme lieu public)
- Afficher les règles de tri dans le gîte et dans les bureaux

Pôle culturel : le Bois du Cazier

Observations

- Inventaire des poubelles et déchets par lieu
 1. Entrée
 - PMC (distributeurs boissons/snacks) + déchets visiteurs
 - Poubelle tout-venant



Pôle culturel : le Bois du Cazier

Observations

- Inventaire des poubelles et déchets par lieu
 2. Bar
 - Verre, PMC, tout-venant & papier/carton
 - Le tri est fait derrière le bar, mais pas du côté visiteur
 3. Restaurant (autre prestataire)
 - Verre, PMC, papier/carton, déchets alimentaires, tout venant
 - Aucun tri sauf verre consigné



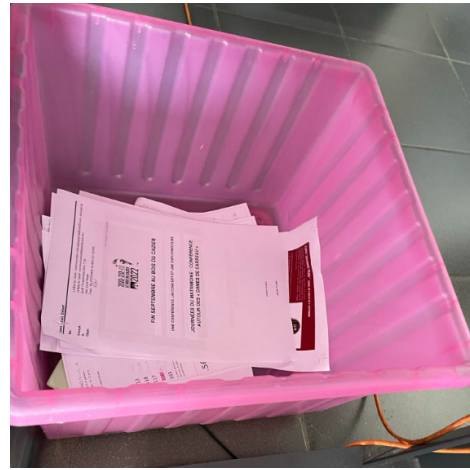
Pôle culturel : le Bois du Cazier

Observations

- Inventaire des poubelles et déchets par lieu

4. Bureaux

- Papier/carton, PMC & tout-venant
- Poubelles PMC à chaque étage dans le couloir et cuisine, poubelles papier et tout-venant



Pôle culturel : le Bois du Cazier

5. Salle de conference/événements (collaboration avec traiteurs)
 - PMC, Papier/carton, déchets alimentaires
 - Pas de tri
6. Partie intérieure du musée
 - Déchets visiteurs + bar + distributeur à l'entrée
 - Poubelles tout-venant
7. Partie extérieure du musée (jardins)
 - Déchets visiteurs + bar + distributeur à l'entrée
 - Poubelles tout-venant
8. Parking
 - Déchets visiteurs + déchets clandestins



Pôle culturel : le Bois du Cazier

- Parcs à conteneur

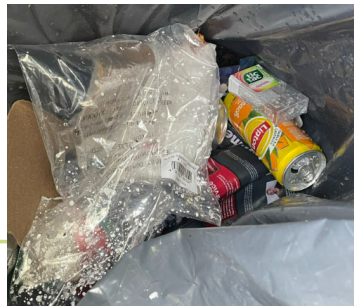
1. Espace technique: poubelles de tri prévues
2. Bar + restaurant: pas de poubelles de tri

⇒ Poubelles en suffisance sur le site => site propre !

⇒ Le tri est mis en place en back-end et partiellement en front-end

- Analyse PMC

- PMC vendu sur les lieux et emporté par les visiteurs
- Obligation de tri à la source



Pôle culturel : le Bois du Cazier

- Prochaines étapes
 - Instaurer le tri partout sur le site
 - Dédoubler les poubelles visiteurs
 - Parking
 - Entrée
 - Bar
 - Musée + jardins
 - Ajouter clause dans les conventions avec les organisateurs et les traiteurs
 - Obligation du tri
 - Obligation de reprendre les déchets
 - Possibilité de laisser ses déchets: prévoir des contrôles dans ce cas!
 - Prévoir des poubelles de tri derrière le bar
 - Prévoir les poubelles de tri dans les cuisines du restaurant

Coordonnées

- Dominique Sipler
Cluster Manager Out-of-Home
dominique.sipler@fostplus.be
M +32 478 20 20 10

- Christine Vermeulen
Project Manager Out-Of-Home
Christine.vermeulen@fostplus.be
M +32 498 62 73 48

Fost Plus

Avenue des Olympiades 2
1140 Bruxelles

T +32 2 775 03 50
fostplus@fostplus.be



Suivez-nous

Gestion du tri des déchets

- ▶ Enquête sur les prestataires de collecte des déchets dans les attractions touristiques
- ▶ Ce point sera également abordé lors du Colloque bruxellois avec deux cas concrets : le Musée de la BD et Mini-Europe
- ▶ Mise en place d'un plan d'actions avec Fost Plus en fonction de l'enquête : audits d'autres attractions touristiques, formations de formateurs, formations de certaines catégories de travailleurs
- ▶ Présentation de ce plan d'actions lors de l'Assemblée Générale de 2023