

GELOG®

Vom Gerüstbauer - für Gerüstbauer

Aufbau- und Verwendungsanleitung Dauer-Gerüstanker GGAR 100-300



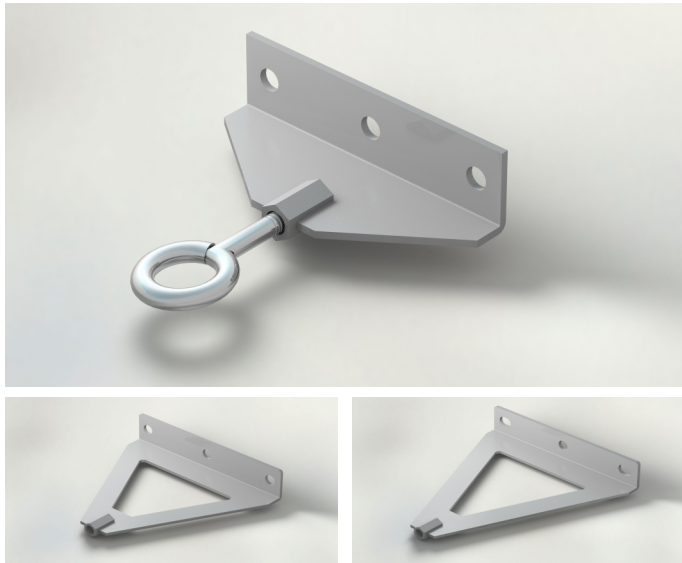
Systemstatik nach DIN 4426 vorhanden

Daueranker GGAR 100-300



**Der GGAR Anker ist ein Daueranker für Vorhangfassaden,
Metallfassaden und Klinkerfassaden.**

Die GGAR Daueranker sind aus Edelstahl gefertigt



**Grundeinheit:
GGAR Daueranker**

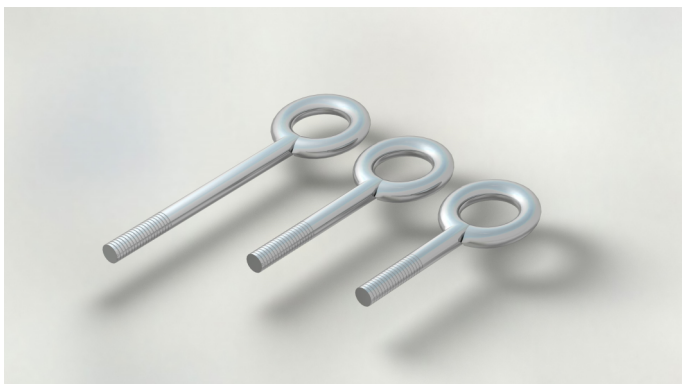
I. Installation

Der GGAR Anker kann mittels verschiedener Befestigungsmittel auf unterschiedlichen Untergründen installiert werden, im Regelfall wird eine Befestigung in Beton vorgenommen mit Stahl oder Edelstahl Ankerbolzen.

Die jeweilige Setztiefe der Ankerbolzen sind auf den Verpackungen der Hersteller angegeben.

Auf einen entsprechend tragfähigen Untergrund ist zwingend zu achten und Grundvoraussetzung für die anschließende Lastaufnahme durch den Gerüsthalter.

Die mit gelieferte Ösenschraube dient als Verbindungsmittel um im Anschluss den Abstandshalter einhängen zu können.



**Ringschraube:
RS - 60/80/100 für GGAR**

Daueranker GGAR 100-300

