



Heizomat[®]

Innovative Heizsysteme für:

- » **Holzackschnitzel**
- » **Biomasse**
- » **Pellets**
- » **Späne**

**CO₂
NEUTRAL**

ENERGIE IM KREISLAUF DER NATUR



Werk Maicha

Energie im Kreislauf der Natur

1982 fertigte Robert Bloos die erste Raumaustragung für Hackschnitzel. Die Idee dahinter war, Holz aus dem eigenen Wald, mit dem gleichen Komfort, wie bei fossilen Brennstoffen, zu verheizen.

Mittlerweile produzieren wir an zwei Standorten in Bayern Produkte rund um das Thema Hackschnitzel. Kerngeschäft sind unsere Hackgutheizungen, die wir schon über 35.000 mal in mehr als 29 Ländern installieren konnten. Holzhackmaschinen, Heizotruck Agrartrucks, Befülltechnik für Hackschnitzellager, Hackschnitzel-Transportsysteme, Greifzangen und innovative Solartracker runden unser Programm ab.

Wir sind der Überzeugung, dass Heizen mit Hackschnitzel weiterhin die günstigste Alternative zu fossilen Energieträgern ist. Durch eine nachhaltige Forstwirtschaft, das Pflanzen von schnellwachsenden Bäumen auf Plantagen, an Bachläufen, Acker- und Straßenrändern, können wir auch in Zukunft kostengünstige und CO₂-neutrale Energie im Kreislauf der Natur erzeugen.



HSK-A Bj. 1986



Werk Heidenheim



über 250 Mitarbeiter

Wir revolutionieren das Heizen mit Hackschnitzel und Pellets!

Zahlreiche Heizomat Erfindungen sind heute Standard in der Branche.

Meilensteine:

- 1982 der erste Heizomat
- 1983 Gelenkarmaustragung Ø 5 m
- 1984 Zellenradschleuse
- 1987 automatische Entaschung
- 1989 der erste Heizohack
- 1990 Großkessel bis 850 kW
- 1992 Heizohack m. Kranbestückung
- 1995 Lambda - Control
- 1996 Registerreinigung autom.
- 1997 automatische Zündung
- 1998 Mikrochip Regelung
- 2000 Kettenentaschung
- 2003 Rautenkanal
- 2004 Heizogreif Forstzangen
- 2005 LKW Hacker HM 14-800 KL
- 2005 Touch Bedienfeld
- 2005 Luftdüsenzündung
- 2006 Austragung mit sep. Antrieb
- 2008 Visualisierung
- 2010 Schubbodenaustragung
- 2010 Parallelführung
- 2011 Senkrechtbefüllung
- 2012 Steuerung Siemens-Simatic
- 2014 Lufthallenheizung
- 2015 Kettenaustragung
- 2015 Systemmanager
- 2016 Heizotruck - Nutzfahrzeug
- 2017 Ultraschallsensor
- 2018 CX-Nahwärmemanager
- 2019 Registerbürsten patentiert



Großanlagen seit 1990

Werk Maicha



Werk Maicha

Büro:

- Verwaltung
- Verkauf
- Konstruktion
- Arbeitsvorbereitung
- Entwicklung
- Softwareprogrammierung
- Logistik
- Kundendienst

Fertigung:

- Lehrwerkstatt (25 Auszubildende)
- Schaltschrankbau
- Hackerendmontage
- Blechbearbeitung
- Lackiererei
- Schneckschweißerei
- Kanalproduktion
- Verkleidungsbau
- Sonderbau
- Dreherei
- Versand
- Laser
- Wäscherei
- Hackerreparatur

Produktionsfläche:

13.000 m²

Mitarbeiterzahl:

ca. 160



Kanalfertigung



Dreherei



Ausstellung



Schaltschrankfertigung



Hackerendmontage

Werk Heidenheim



Werk Heidenheim

Fertigung:

- Kesselbau
- Hackerbau
- Sägerei
- Rohrlaser
- Formenbau der Kesselschamottierung
- Fertigung der Ausmauerung
- Fertigung von Kleinteilen

TÜV konformer Prüfstand

Produktionsfläche:

18.500 m²

Mitarbeiterzahl:

ca. 90



Kesselfertigung



Schweißerei



TÜV konformer Prüfstand



Fertigungshalle

Hackschnitzelkessel HSK-RA

Leistungsbereich:

30 - 200 kW

Wirkungsgrad:

> 90 %

Brennstoff:

Hackgut gem. EN 17225-4
A1/P45 M30, Pellets, Sägespäne

Brennkammer:

Wandstärke 6 mm, Ausmauerung mit hochwertigen Schamottsteinen

Wärmetauscher:

Wandstärke 6,3 mm, nahtlos gezeigte Siederohre, liegend, großvolumige Reinigungsschnecken mit 200 mm Durchmesser

Liegende Rauchzüge:

Durch die liegenden Züge wird ein natürlicher Auftrieb erzeugt, dadurch sinkt der Strombedarf und die Wärmeausbeute wird verbessert. Dank der robusten Reinigungsschnecken, gezogen aus 8 mm starkem Stahl, ist die Registerreinigung nahezu wartungsfrei! Durch die Reinigungsschnecken entsteht ein hoher Wirkungsgrad bei niedrigsten Abgastemperaturen.

Automatische Ascheaustragung:

Rostasche mittels Ascheräumer über Gussrost, Reinigung der Wärmetauscher über Schnecken

Aschebehälter:

wahlweise 40 l, 240 l oder 900 l

Isolierung:

60 mm

Luftdüsenzündung:

Zündbetrieb mittels robustem Glühbolzen. Unempfindlich gegen Asche, Ruß und zurück drückende Rauchgase. Energiesparend, pro Zündung nur ca. 0,15 kWh!

geringer Platzbedarf



vollautomatische Brennräumtaschung

Luftdüsenzündung

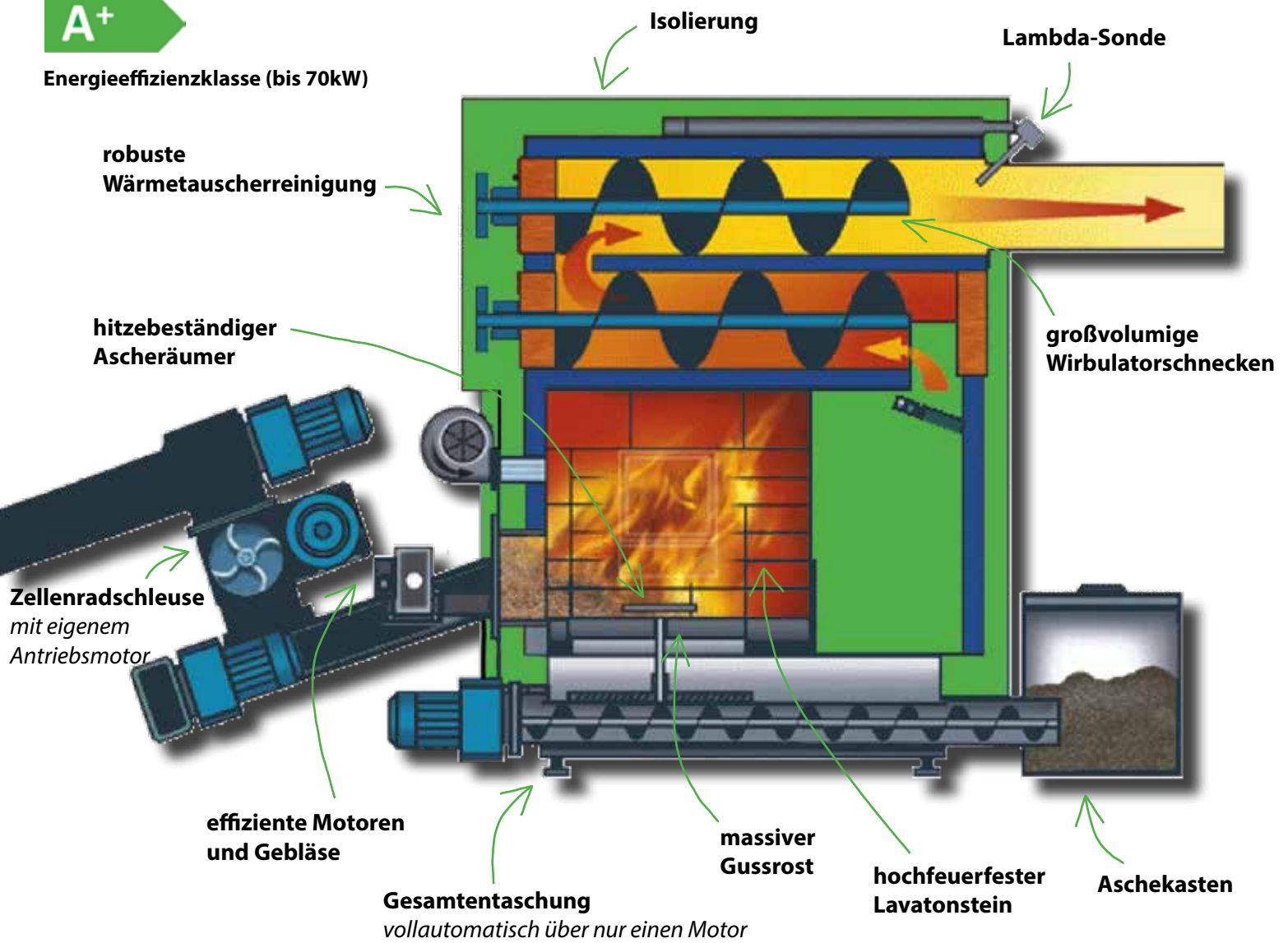


robuste Antriebseinheit der automatischen Wärmetauscherreinigung



A+

Energieeffizienzklasse (bis 70kW)



Bei Stromausfall ist ein Notbetrieb mit Scheitholz möglich!

Biomassekessel RHK-AK

Leistungsbereich:

30 - 900 kW

Wirkungsgrad:

> 90 %

Brennstoff:

Hackgut gem. EN 17225-4
A1/P45 M30, Pellets und Biomasse

Brennkammer:

Wandstärke 8 mm, Ausmauerung
in Herzform aus beständigem
Feuerbeton

Wärmetauscher:

Wandstärke 6,3 mm, nahtlos gezo-
gene Siederohre, liegend, großvolu-
mige Reinigungsschnecken mit 200
mm Durchmesser

Liegende Rauchzüge:

Durch die liegenden Züge wird ein
natürlicher Auftrieb erzeugt, da-
durch sinkt der Strombedarf und die
Wärmeausbeute wird verbessert.
Dank der robusten Reinigungsschne-
cken, gezogen aus 8 mm starkem
Stahl, ist die Registerreinigung
nahezu wartungsfrei! Durch die
Reinigungsschnecken entsteht ein
hoher Wirkungsgrad bei niedrigsten
Abgastemperaturen.

Automatische Ascheaustragung:

Rostasche mittels patentierter
Aschekette, Reinigung der Wärme-
tauscher über Schnecken

Aschebehälter:

wahlweise 40 l, 240 l oder 900 l

Isolierung:

80 mm Sandwichpaneel

Luftdüsenzündung:

Zündbetrieb mittels robustem Glüh-
bolzen. Unempfindlich gegen Asche,
Ruß und zurück drückende Rauchga-
se. Energiesparend, pro Zündung
ca. 0,15 kWh!



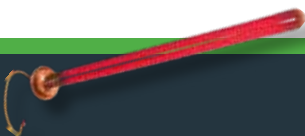
Wartungsfreundliche Verkleidung



Brennkammer mit besten Emissionswerten

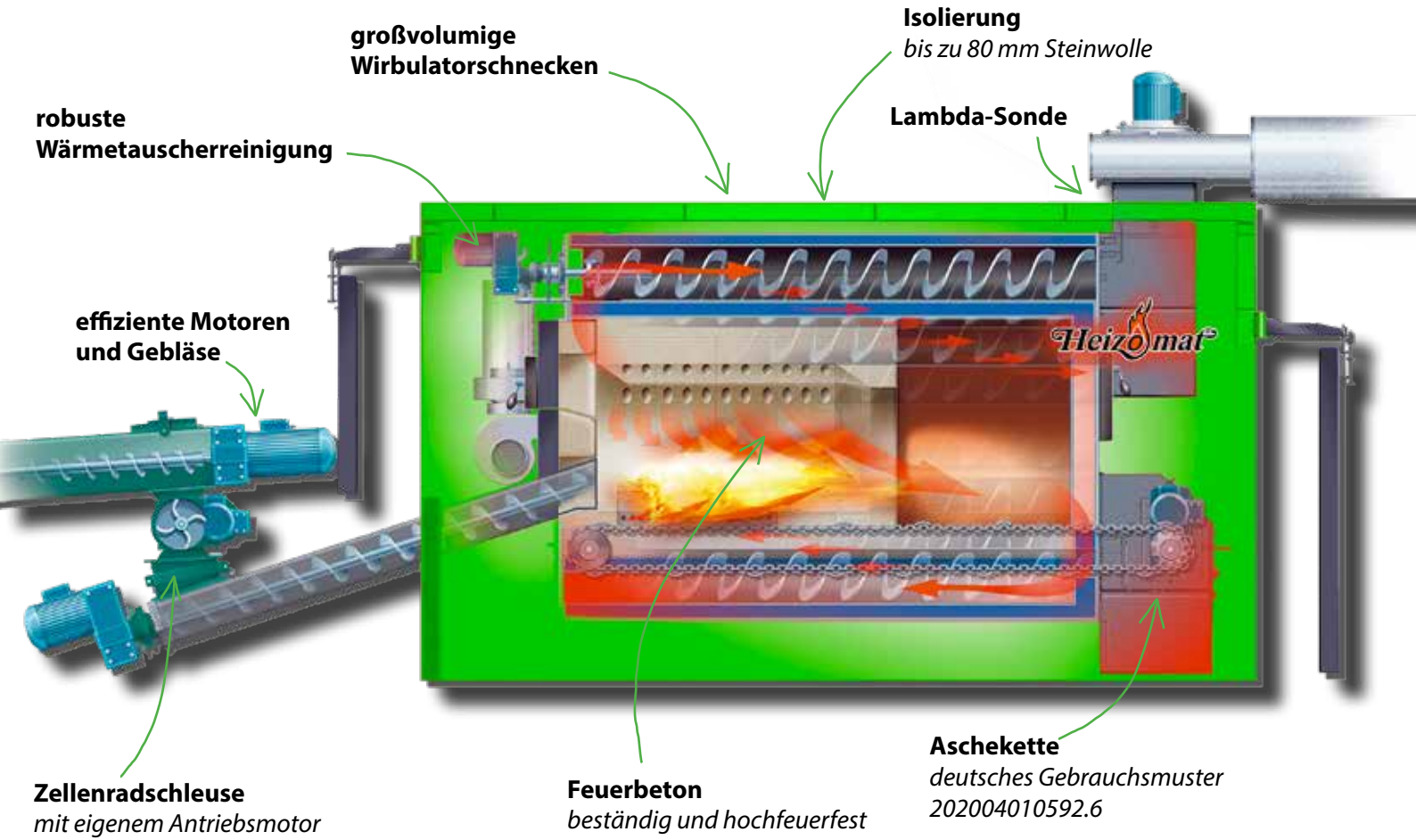


Robuste automatische Wärmetauscherreinigung



A+

Energieeffizienzklasse (bis 70kW)



Großanlagen bis 990 kW

Zukunftsweisende Technik

Austragungstechnik

Gelenkarm:

Robuster Fräsarm für Raumgrößen von \varnothing 1 m bis 7 m, vorgespannt mit Kette und Panzerfeder. Kein Zwischenboden erforderlich. Schütthöhen bis 10 m möglich!

Parallelfräswerk:

Kreisrunde Entleerung des Bunkers! Kein Ausschlagen der Fräsarme, keine Belastung der Gelenke und Verbindungen. - Patent -

Bunkergetriebe:

Speziell abgedichtetes Kegelstirnradgetriebe mit 5.000 Nm übertragbarem Drehmoment. Absolut wartungsfrei, verbaut in wasserdichtem Gussgehäuse.

Austragungsschnecke:

Austragungsschnecke auf 50 mm Vollwelle. Problemloser Transport durch Lockerungsgeometrie.

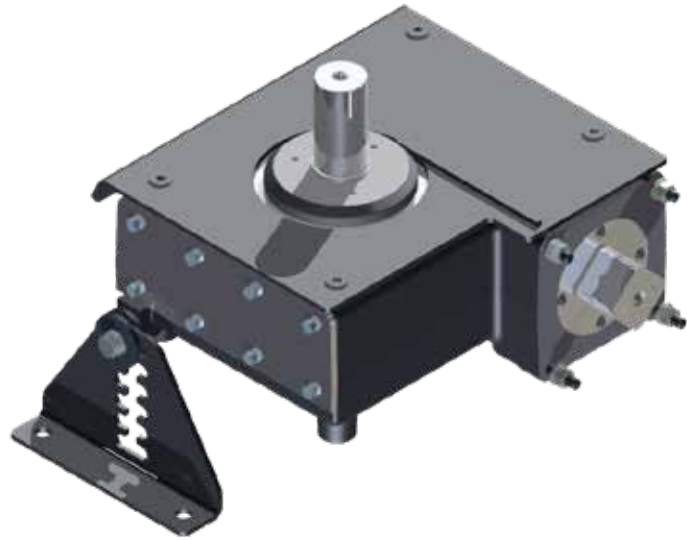
4 Kammern Zellenradschleuse:

Effektive, TÜV geprüfte, Rückbrandsicherung mit Schneideeinheit! Durch die 4 Kammern besteht kaum Klemmmöglichkeit für Nägel, etc. Verschränkte Schneide für einen leichtzügigen Schnitt. Eingebaut in massivem Gussgehäuse.

Kettenschrägförderer:

Für waagerechten oder tieferliegenden Einbau der Gelenkarmaustragung. Der Antrieb des Kettenschrägförderers erfolgt über den Motor der Austragungsschnecke bzw. Kette.

Brennstofftransport bis zu Hackgut B1/P45



Bunkergetriebe - Das Herzstück



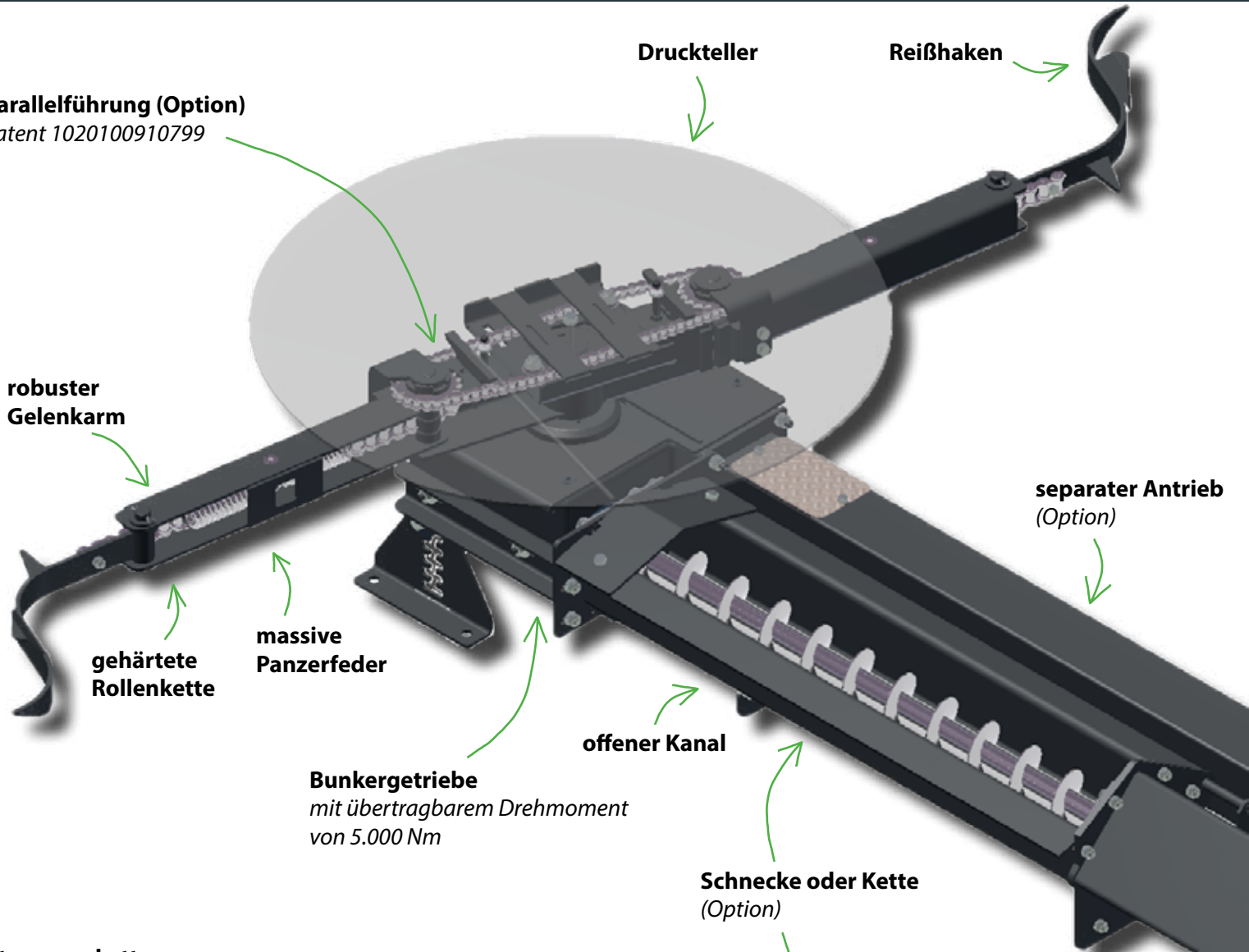
Austragungskanal mit Kettenschrägförderer

Vier Kammern Zellenradschleuse mit eigenem Antrieb sorgt für maximales Drehmoment und unvergleichbar hohe Schneidkraft.



Gelenkarmaustragung mit Schnecke

Parallelführung (Option)
Patent 1020100910799



Bunkergetriebe
mit übertragbarem Drehmoment
von 5.000 Nm

Schnecke oder Kette
(Option)

separater Antrieb
(Option)

Austragungskette:

Bis zu 50 % Energieeinsparung gegenüber einer Schnecke!
Keine Schneckenbrüche möglich, nahezu kein Verschleiß. Transport
von Hackgut P45 und Pellets ohne Zermahlen des Brennstoffes.
Längen bis 20 m und mehr möglich, bei geringstem Stromverbrauch!



Kettenaustragung

Moderne Industriesteuerung

Heizocontrol ET100 Home Edition

Ausstattungsmöglichkeiten:

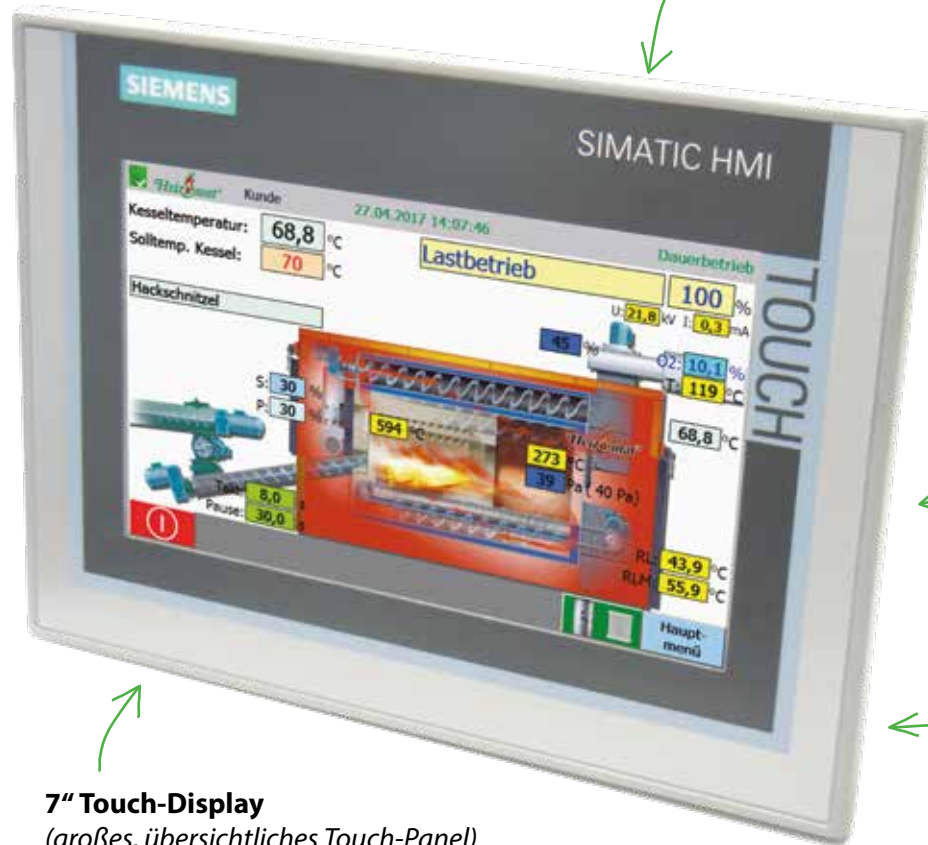
- bis zu zwei witterungsgeführte Heizkreise
- Pufferspeicher mit bis zu drei Temperaturfühlern
- Brauchwasserspeicher
- Ansteuerung und Visualisierung des Partikelabscheiders
- Sm@rtServer
- stufenlose Lastregelung
- Zündbetrieb
- Lambdaregelung
- Rücklaufanhebung
- Kaminfegermodus für Voll- und Teillastmessung
- Email-Messenger
- Systemdiagnoseindikator
- Betriebsstundenzähler
- Messwertaufzeichnungen
- Security-Key

Heizocontrol-Familie

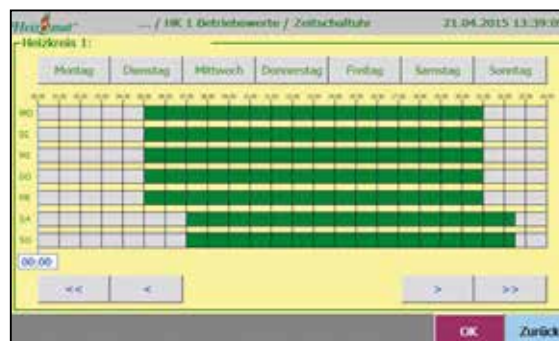
Sensationelle Technik mit selbsterklärender Menüführung zusammen mit unserer Erfahrung aus über drei Jahrzehnten rund um das Heizen von Holz, bieten Ihnen Heizocontrol ET100 und ET200.

Dank Industriequalität und dem Einsatz von Siemens Bauteilen ist eine weltweite Verfügbarkeit an Ersatzteilen, sowie eine lange Lebensdauer gewährleistet.

weltweite Verfügbarkeit
(20 Jahre Ersatzteilliefergarantie)



7" Touch-Display
(großes, übersichtliches Touch-Panel)



Einfaches Einstellen der Zeitschaltuhr für jeden Heizkreis

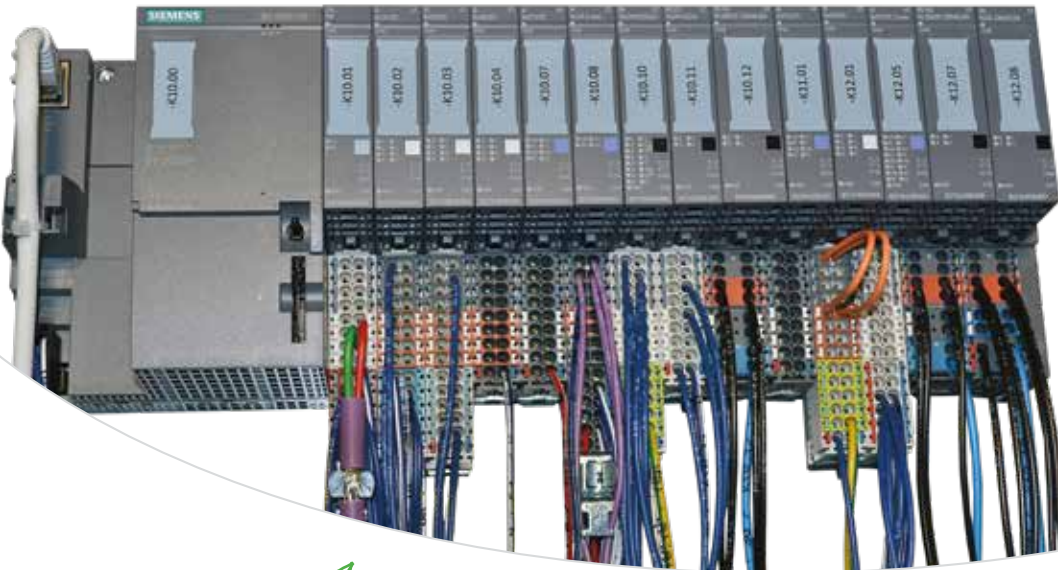


Kaminkehrermodus für eine komfortable Abgasmessung

Heizocontrol ET200 Professional Edition

Ausstattungsöglichkeiten:

- bis zu sechs witterungsgeführte Heizkreise
- zwei Pufferspeicher mit bis zu acht bzw. 2x vier Temperaturfühlern
- Solarfunktion
- bis zu zwei Brauchwasserspeicher
- Warmwasserzirkulation
- Fernversteller
- Ansteuerung und Visualisierung von bis zu zwei Partikelabscheidern
- Sm@rtServer
- stufenlose Lastregelung
- Zündbetrieb
- Lambdaregelung
- Rücklaufanhebung
- Kaminfegermodus für Voll- und Teillastmessung
- Kesselfolgeschaltung
- Email-Messenger
- Systemdiagnoseindikator
- externe Kesseltemperaturvorgabe über 0-10 V
- externe Leistungsvorgabe über 0-10 V
- Leistungsregelung nach Wärmemenge
- Modbus-TCP
- flexible Leistungsvorgabe
- Betriebsstundenzähler
- Messwertaufzeichnungen
- Security-Key
- kombinierbar mit der CX200



Industriequalität
(Siemens-Komponenten)

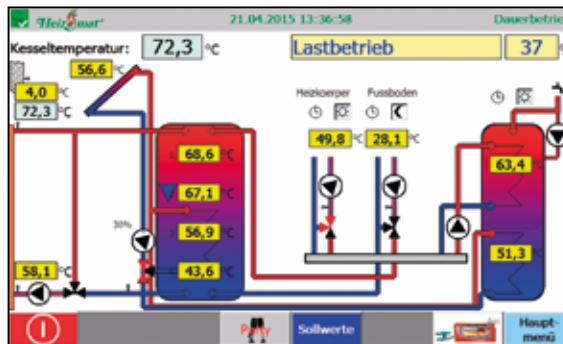
einfache Verdrahtung
(keine separaten Klemmen nötig)

modularer Aufbau der Komponenten
(einfache und günstige Erweiterung der Steuerung)

Visualisierung
(Darstellung über PC, Tablet oder Smartphone)

selbsterklärende Bedienung
(hilfreiche Info-Texte in jedem Menü)

Alles im Blick
(alle Werte in der Übersicht)



selbsterklärende Menüführung
mit innovativer Touch-Oberfläche



Auswahl verschiedener Brennstoffe,
diese sind frei definierbar

Stufenlose Lastregelung
für eine ideale Verbrennung

Moderne Industriesteuerung

Heizocontrol CX200

Fernwärmeregler Home

Mit der neuen Steuerungserweiterung Heizocontrol CX200, kommt die Komplettlösung für Ihr Wärmenetz. Der Nahwärmemanager regelt bis zu sechs Häuser mit jeweils bis zu vier Heizkreisen, Brauchwasser, Solarfunktion und vieles mehr.

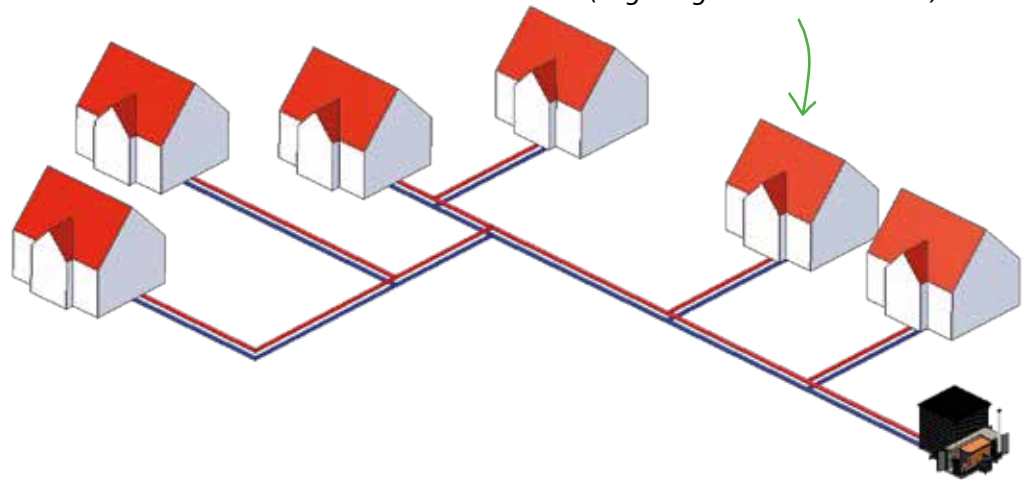
Der CX200 ist via Busleitung mit der ET200 verbunden und ermöglicht somit den optimalen Datenaustausch zwischen Wärmeerzeuger und Wärmeabnehmer.

Der Heizocontrol CX200 wird in gewohnter Siemens-Qualität aufgebaut und geliefert.

Ausstattungsöglichkeiten:

- bis zu drei witterungsgeführte Heizkreise
- ein unregelmäßiger Heizkreis
- Pufferspeicher mit bis zu zwei Temperaturfühlern
- Brauchwasserspeicher mit Zirkulation und Desinfektion
- Solaranlage
- Plattenwärmetauscher zur Systemtrennung einsetzbar
- Netzspülfunktion
- Fernzugriff
- und vieles mehr

Komplettsystem für Ihr Wärmenetz
(Regelung für bis zu 6 Häuser)

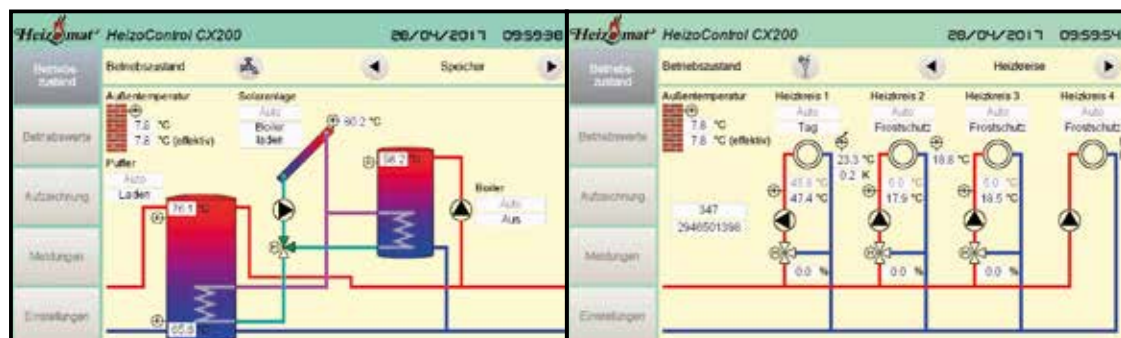


Siemens Qualität mit weltweiter Verfügbarkeit
(20 Jahre Ersatzteilliefergarantie)



7" Touch-Display
(großes, übersichtliches Touch-Panel)

Visualisierung
(Fernzugriff via VNC-Client)

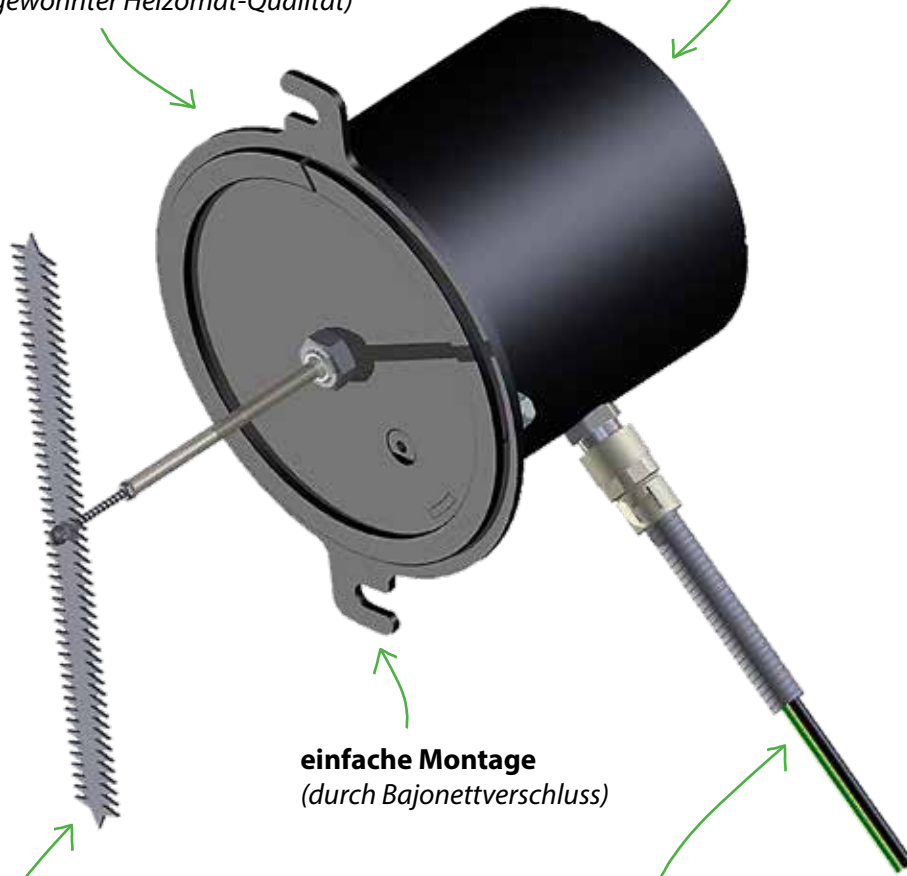


übersichtliche Menüführung mit selbsterklärender Struktur

komfortable Einstellung und Programmierung der Heizkreise

robuster Aufbau
(in gewohnter Heizomat-Qualität)

Safety-First
(TÜV geprüft)



einfache Montage
(durch Bajonettverschluss)

förderfähig

mittlerer Abscheidegrad
(bis zu **82 %**)

Heizoclean EF185

sauber-robust-effizient

Mit dem elektrostatischen Partikelabscheider Heizoclean EF185 können Sie die Zukunft der Filtertechnik schon heute in Ihrem Heizomat einsetzen. Neben dem innovativen Steuerungskonzept setzt der EF185 durch seinen robusten Aufbau, der automatischen Abreinigung und dem einfachen Handling neue Maßstäbe in der Filtertechnik für Biomasseanlagen.

Der Heizoclean EF185 belädt mittels elektrostatischer Aufladung vorbeiströmende Staubpartikel im Abgas. Dabei werden über die Heizoclean ET die Stromstärke sowie die Spannung automatisch an die Staubfracht angepasst, dadurch wird ein mittlerer Abscheidegrad von bis zu 82 % erreicht.

Durch hochwertige Komponenten, einen robusten und wartungsfreundlichen Aufbau ist der neue Partikelabscheider EF185 wieder ein echtes Heizomat Produkt, das den Namen Heizoclean zurecht trägt und einen weiteren Meilenstein in der automatischen Verbrennung von Holz bedeutet.



**Heizoclean EF185 eingebaut
bei einem RHK-AK 800**



gereinigtes Abgas
Feinstaubpartikel

Perfektes Konzept

Perfektes Konzept

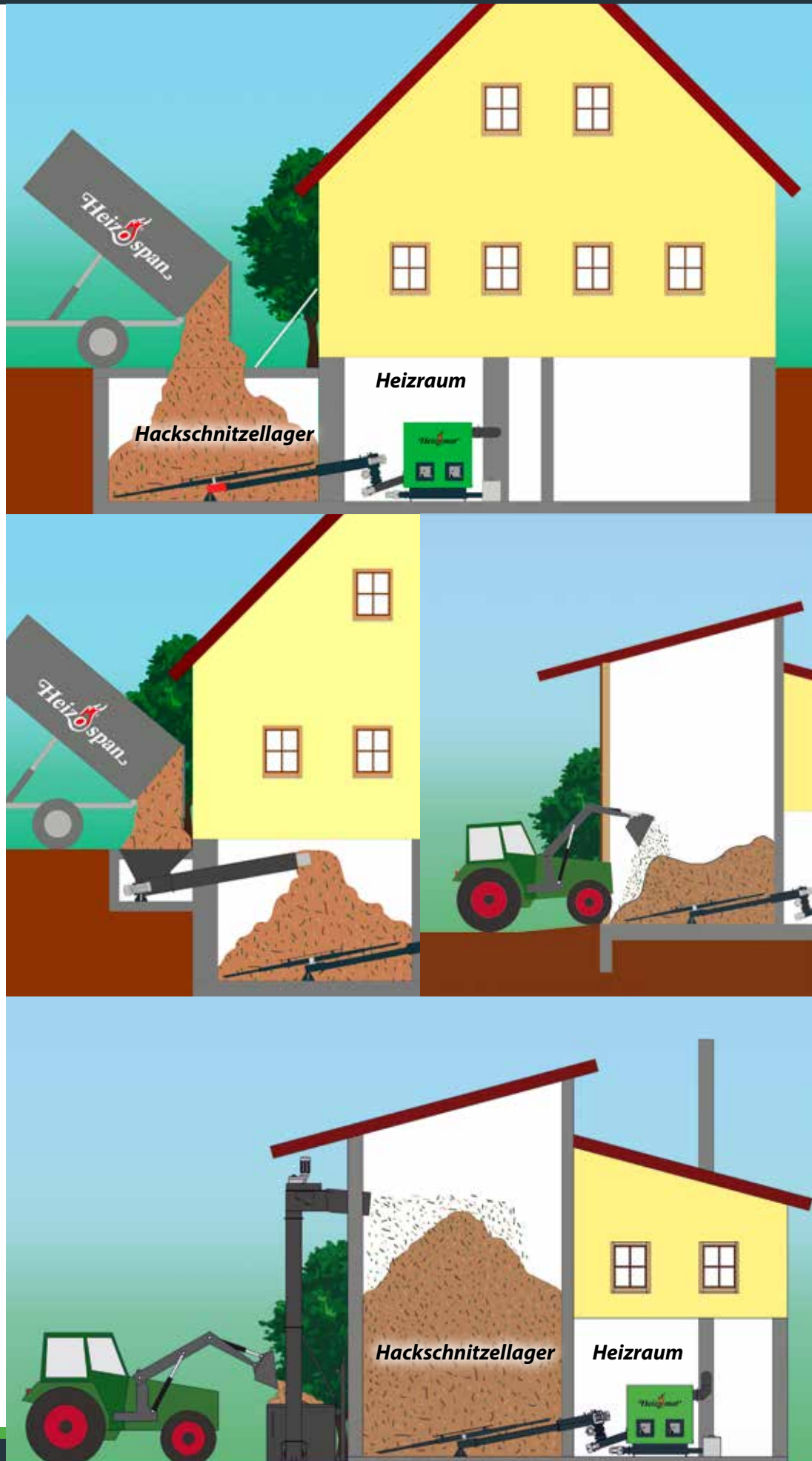
Das Heizomat-System ist abgestimmt auf alle gängigen Heizsysteme. Ob Fußbodenheizung, Heizkörper, Deckenluftherhitzer, Deckenstrahlplatten, Frischwassermodul oder Fernwärme. Für alle Anwendungen haben wir die passende Lösung. Sie wollen Ihre Anlage mit einer passenden Rücklaufanhebung, Speichertechnik oder Brauchwasserwärmepumpe erweitern? Kein Problem, im Heizomat-System findet selbst Ihre Photovoltaik Anlage den passenden Platz.

Von A wie Abladen bis Z wie...

Nicht nur im Heizraum erhöhen wir durch ausgereifte und moderne Technik Ihre Lebensqualität. Auch die Befüllung gehört zum Heizomat-System. So haben wir neben dem passenden Bunkerdeckel auch die passende Befülltechnik. Sie wollen das Material 8 m nach oben blasen oder doch lieber staubarm mittels Schnecke senkrecht nach oben transportieren. Wir bieten die passenden Lösungen für Ihr Objekt. Unsere Produktgruppen Heizoschnecke und Heizotrans fangen da an, wo viele aufhören.

Das Heizomat-System beginnt bei A wie Abladen und hört bei Z wie Zünden noch lange nicht auf.

Erleben Sie auch unsere Heizohack Holzhackmaschinen, Heizotruck Nutzfahrzeuge, die Heizogreif Forstzange oder die Heizoschaufel für leichtes Schüttgut.



Wir regeln alles!



Bunkerabdeckung
 2000 x 1000 mm
 2500 x 1250 mm
 3000 x 1500 mm

Brauchwasserbereitung
 über Speicher, Frischwassermodul, Hygienespeicher oder Brauchwasserwärmepumpe möglich

Wärmeverteilung
 geregelt durch unseren Systemmanager oder Systemregler

Rücklaufanhebung

Puffermanagement
 mit 2, 4 oder 8 Fühler möglich

IEC 61439-2 geprüfter Schaltschrank
 abgekoppelt von der Wärmequelle



staubarmer Transport mit der Heizotrans-Senkrechtschnecke



Heizotrans-Hackschnitzelgebläse

Technische Daten

A+

Energieeffizienzklasse (bis 70kW)

HSK - RA

	HSK-RA 30	HSK-RA 40	HSK-RA 60	HSK-RA 75	HSK-RA 100	HSK-RA 150	HSK-RA 200
Nennwärmeleistung (kW)	0 - 33	0 - 40	0 - 60	0 - 75	0 - 100	0 - 150	0 - 200
Wärmetauscherfläche (m²)	3,80	4,90	5,90	8,10	10,50	15,70	20,90
Gewicht Kessel / Anlage (kg)	770 / 1213	860 / 1303	950 / 1393	1300 / 1743	1470 / 1913	2140 / 2583	2660 / 3103
Wasserinhalt (l)	188	210	255	280	360	625	810
Länge Kessel (mm)	935	1135	1335	1335	1635	1635	2135
Breite Kessel (mm)	775	775	775	925	925	975	975
Höhe Kessel (mm)	1442	1442	1442	1536	1536	1980	1980
Rauchrohrdurchmesser (mm)	200	200	200	200	250	300	300
max. Betriebsdruck (bar)	3,0	3,0	3,0	3,0	3,0	3,0	3,0
max. Kesseltemperatur (°C)	95	95	95	95	95	95	95
min. Rücklauftemperatur (°C)	>55	>55	>55	>55	>55	>55	>55
Heizungsvorlauf	1 1/2"	1 1/2"	1 1/2"	1 1/2"	1 1/2"	2"	2"
Heizungsrücklauf	1 1/2"	1 1/2"	1 1/2"	1 1/2"	1 1/2"	2"	2"
Sicherheitsvorlauf	1"	1"	1"	1"	1"	1 1/4"	1 1/4"
Sicherheitsrücklauf	1"	1"	1"	1"	1"	1 1/4"	1 1/4"



RHK - AK 50



Energieeffizienzklasse (bis 70kW)

RHK - AK

	RHK-AK 30	RHK-AK 50	RHK-AK 60	RHK-AK 75	RHK-AK 100	RHK-AK 150 (N)	RHK-AK 150 (H)
Nennwärmeleistung (kW)	0 - 35	0 - 50	0 - 60	0 - 75	0 - 100	0 - 150	0 - 150
Wärmetauscherfläche (m²)	3,40	4,50	5,60	7,20	8,90	13,93	13,10
Gewicht Kessel / Anlage (kg)	900 / 1343	1000 / 1443	1150 / 1593	1400 / 1843	1500 / 1943	2570 / 3010	2320 / 2763
Wasserinhalt (l)	165	205	250	385	475	712	510
Länge Kessel (mm)	1383	1583	1783	1690	1940	2450	2427
Breite Kessel (mm)	860	860	860	1085	1085	1568	1152
Höhe Kessel (mm)	1585	1585	1585	1645	1645	1840	2040
Rauchrohrdurchmesser (mm)	200	200	200	200	250	300	300
max. Betriebsdruck (bar)	3,0	3,0	3,0	3,0	3,0	3,0	3,0
max. Kesseltemperatur (°C)	95	95	95	95	95	95	95
min. Rücklauftemperatur (°C)	>55	>55	>55	>55	>55	>55	>55
Heizungsvorlauf	1 1/2"	1 1/2"	1 1/2"	1 1/2"	1 1/2"	DN80	DN 80
Heizungsrücklauf	1 1/2"	1 1/2"	1 1/2"	1 1/2"	1 1/2"	DN 80	DN 80
Sicherheitsvorlauf	1"	1"	1"	1 1/2"	1 1/2"	1 1/2"	1 1/2"
Sicherheitsrücklauf	1"	1"	1"	1 1/2"	1 1/2"	1 1/2"	1 1/2"

RHK - AK

	RHK-AK 200 (N)	RHK-AK 200 (H)	RHK-AK 300	RHK-AK 400	RHK-AK 500	RHK-AK 600	RHK-AK 800	RHK-AK 1000
Nennwärmeleistung (kW)	0 - 200	0 - 200	0 - 300	0 - 400	0 - 500	0 - 600	0 - 800	0 - 900
Wärmetauscherfläche (m²)	18,50	17,10	29,70	33,75	37,10	56,00	74,00	85,00
Gewicht Kessel / Anlage (kg)	3108 / 3737	2860 / 3489	5400 / 6029	6200 / 6829	6800 / 7429	8500 / 9129	9900 / 10529	14000 / 14629
Wasserinhalt (l)	985	660	1258	1580	1805	2680	3940	5600
Länge Kessel (mm)	2950	2927	3325	3825	4125	4385	5086	5900
Breite Kessel (mm)	1568	1152	1880	1880	1880	2146	2146	2650
Höhe Kessel (mm)	1840	2040	2020	2020	2020	2066	2066	3050
Rauchrohrdurchmesser (mm)	300	300	300	350	350	400	400	500
max. Betriebsdruck (bar)	3,0	3,0	3,0	3,0	3,0	3,0	3,0	3,0
max. Kesseltemperatur (°C)	95	95	95	95	95	95	95	95
min. Rücklauftemperatur (°C)	>55	>55	>55	>55	>55	>55	>55	>55
Heizungsvorlauf	DN 80	DN 80	DN 80	DN 80	DN 80	DN 125	DN 125	DN 150
Heizungsrücklauf	DN 80	DN 80	DN 80	DN 80	DN 80	DN 125	DN 125	DN 150
Sicherheitsvorlauf	1 1/2"	1 1/2"	1 1/2"	1 1/2"	1 1/2"	DN 80	DN 80	DN 100
Sicherheitsrücklauf	1 1/2"	1 1/2"	1 1/2"	1 1/2"	1 1/2"	DN 80	DN 80	DN 100

Mehr als Heiztechnik

Für unsere Kunden möchten wir nicht nur das perfekte Heizsystem. Auch die Herstellung und das Handling des Brennstoffes liegen uns am Herzen. So fertigen wir seit über zwei Jahrzehnten Holzhackmaschinen unter dem Namen Heizohack. Mit unseren Forstzangen des Typs Heizogreif und den Heizoschaufeln für leichtes Schüttgut wird das Handling vor und nach dem Hacken optimiert. Unser neuestes Mitglied ist der Heizotruck, ein Fahrzeug für Forst- und Agrarwirtschaft sowie den Kommundienst.

Heizohack Handmaschinen:

- Einzugsdurchmesser 30 bis 40 cm
- flexibler Einsatzort
- Antrieb über Gelenkwelle, E-Motor o. Verbrennungsmotor
- als 3-Punkt o. mit Nachlaufachse

Heizohack Kranmaschinen:

- Durchmesser bis 80 cm
- flexibler Einsatzort
- Antrieb über Gelenkwelle, E-Motor oder Antriebsmotor
- mit Nachlaufachse oder Tandem

Heizotruck:

- LoF Zulassung (60 - 80 km/h)
- 375 kW / 510 PS Antrieb
- ISO-BUS Terminal
- Heckzapfwelle, Sattelplatte
- Heckkraftheber
- u.v.m.

Heizogreif Forstzangen

- für Kran, Lader und Schlepper
- Öffnungsweite 1.500 mm
- als Ausführung mit 3/2, 4/3 oder 5/4 massiven Stahlzinken
- auch als Rückezange HG 100
- mit Anbauplatte für Euro 3 oder andere Anbausysteme

Heizoschaufel

- mit 1 m³, 2 m³ oder 3 m³
- mit Anbauplatte für Euro 3 oder andere Anbausysteme



Heizohack Handmaschine



Heizohack Kranmaschine



Heizotruck



HeizoSolar T5 - Das Sonnenkraftwerk im eigenen Garten!

Referenzen



Gerd Wild

RHK-AK 50

Objekt:

Idyllischer Altbau im
Nürnberger Land

Zu beheizende Fläche:

ca. 350 m²

Ersetzte fossile Energiemenge:

ca. 6.000 l Heizöl pro Jahr

CO₂-Einsparung:

17.400 kg/Jahr



Gerd Wild
Rüblanden 7
91242 Ottensoos



Bernhardseck Hütte

HSK-RA 30 Pellets

Objekt:

Höchstgelegene Berghütte Tirols
auf 1.812 m

Zu beheizende Fläche:

Berghütte mit 40 Schlafplätzen

Ersetzte fossile Energiemenge:

ca. 3.500 l Heizöl pro Jahr

CO₂-Einsparung:

10.150 kg/Jahr



Bernhardseck Hütte
Untergiblen 14
A-6652 Elbigenalp
Tel.: +43 (0) 56 34 / 62 18
info@bernhardseck.at
www.bernhardseck.at

Referenzen



Hackschnitzelproduktion Horst Nürnberger

HSK-RA 50
HSK-RA 100
HM-14-800 KTL 2x
Heizotruck

Objekt:

Biomassehof mit Produktion
und Vertrieb von Hackgut in
verschiedenen Qualitätsklassen,
Land- und Forstwirtschaft

Zu beheizende Fläche:

HSK-RA 50:
Wohnhaus mit 420 m²
HSK-RA 100:
Luftkessel zur Beheizung einer
Werkstatt mit 1.600 m³ Größe

Ersetzte fossile Energiemenge:

ca. 8.400 l Heizöl pro Jahr

CO₂-Einsparung:
24.360 kg/Jahr



Horst Nürnberger
Bibersbach 7
95195 Röslau
Tel.: 09232 / 3266
nuernberger@hack-schnitzel.de
www.hack-schnitzel.de



Familie Riedlberger

RHK-AK 100

Objekt:

Landwirtschaftliches Gut mit Obstplantagen

Zu beheizende Fläche:

Zwei Wohnhäuser mit ca. 400 m², Werkstatt + ein weiteres Wohnhaus in Vorsehung.

Ersetzte fossile Energiemenge:

ca. 10.500 l Heizöl pro Jahr

CO₂-Einsparung:

30.450 kg/Jahr



Familie Riedlberger
86199 Augsburg / Inningen

Referenzen



Hunde & Katzenpension Bartholomäus Grandinger RHK-AK 500

Objekt:
Tierpension in der Nähe
des Flughafen München

Zu beheizende Fläche:
ca. 4.000 m²

Ersetzte fossile Energiemenge:
ca. 100.000 l Heizöl pro Jahr

CO₂-Einsparung:
290.000 kg/Jahr



Bartholomäus Grandinger
Riffenthal 1
84416 Inning a. Holz
Tel.: 08084 / 3877
www.riffenthal.de



Landwirtschaftliches Gut

HSK-RA 50

HSK-RA 60

HSK-RA 100 3x

RHK-AK 200

RHK-AK 500

Objekt:

Land- und Forstwirtschaft,
Wärmecontracting, Produktion
und Vertrieb von Hackschnitzel

Zu beheizende Objekte:

Hofstelle und
mehrere öffentliche Gebäude

Ersetzte fossile Energiemenge:

ca. 155.400 l Heizöl pro Jahr

CO₂-Einsparung:

450.660 kg/Jahr

Referenzen



Wecker Martin

RHK-AK 150

Objekt:

Wärmenetz für 4 Wohngebäude
und einen Schweinestall

Anschlussnehmer:

5
2 Vorsehungen

Länge Wärmenetz:

359 m

Ersetzte fossile Energiemenge:

ca. 30.500 l Heizöl pro Jahr

CO₂-Einsparung:

88.450 kg/Jahr



Martin Wecker
Obermühlstraße 1
86504 Merching



Bayernwaldresort Hüttenhof
Familie Paster
Hobelsberg 23
D-94143 Grainet
info@hotel-huettenhof.de
www.hotel-huettenhof.de

Hüttenhof
Bayernwaldresort

RHK-AK 500

Objekt:

4 Sterne Natur- & Wellnesshotel im bayerischen Wald mit 53 Zimmern, 9 Chalets, großem Hallenbad, Saunen, gemütlichem Restaurant und vielem mehr

zu beheizende Fläche:

ca. 8.000 m²

Ersetzte fossile Energiemenge:

ca. 115.000 l Heizöl pro Jahr

CO₂-Einsparung:

333.500 kg/Jahr

Referenzen



Nahwärmegenossenschaft Dittenheim eG

RHK-AK 500

Objekt:

Wärmenetz mit Biogasanlage

Anschlussnehmer:

98 Wohngebäude
26 Vorsehungen

Länge Wärmenetz:

6.601 m

Ersetzte fossile Energiemenge:

ca. 96.000 l Heizöl pro Jahr

CO₂-Einsparung:

278.400 kg/Jahr



Nahwärmegenossenschaft
Dittenheim eG
91723 Dittenheim



Alexander von Humboldt Stiftung

RHK-AK 150 Pellet

Objekt:

Verwaltungsgebäude der Alexander von Humboldt Stiftung für Wirtschaftskooperationen

Zu beheizendes Objekt:

4-stöckiges Gebäude
ca. 7.000 m²

Ersetzte fossile Energiemenge:

ca. 37.500 l Heizöl pro Jahr

CO₂-Einsparung:

108.750 kg/Jahr



Alexander von Humboldt Stiftung
53173 Bonn
www.humboldt-foundation.de



Holzwerke Strunz GmbH

RHK-AK 800

Objekt:

Instrumentenbaufirma,
spezialisiert auf Resonanzböden
für Klaviere und Flügel

Zu beheizende Objekte:

ca. 6.500 m²

2 x Holztrockner

Ersetzte fossile Energiemenge:

ca. 165.000 l Heizöl pro Jahr

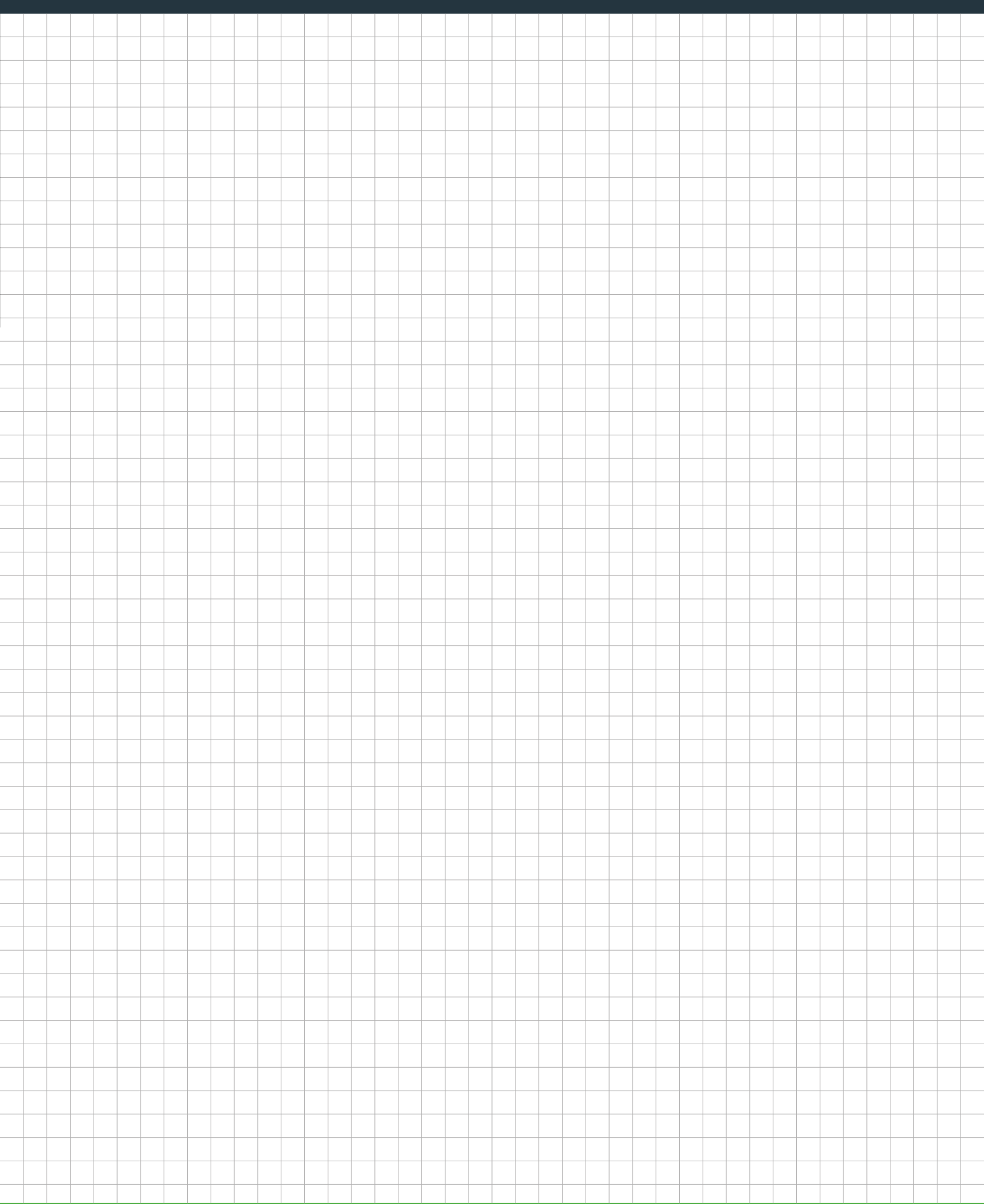
CO₂-Einsparung:

478.500 kg/Jahr

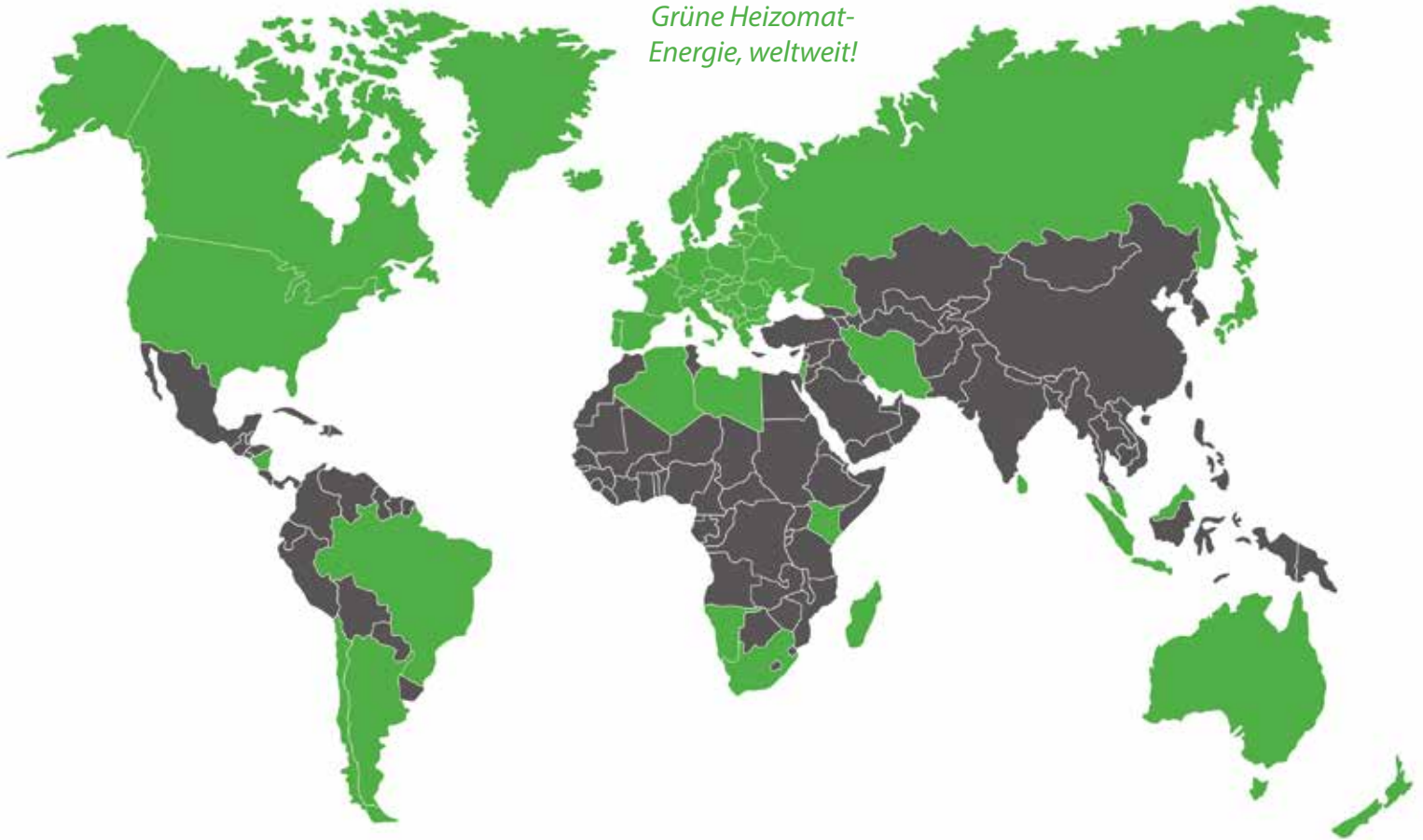


Holzwerke Strunz GmbH & Co.KG
Am Rottwerk 60
94060 Pocking
www.holzwerke-strunz.de

Notizen



Grüne Heizomat-
Energie, weltweit!



Seit 1982 betreiben wir mit ca. 400 Mitarbeitern und über 35.000 Kunden eine aktive Wärmewende, weltweit! - Werden auch Sie ein Teil davon!

Technische Änderungen, die der stetigen Weiterentwicklung dienen, bleiben vorbehalten. Maße und Gewichte sind ca. Angaben!

Heizomat[®]

Unser Partner:

Gerätebau + Energiesysteme GmbH

Maicha 21 • 91710 Gunzenhausen

Tel.: +49 (0) 9836 97 97 - 0

Fax: +49 (0) 9836 97 97 - 97

info@heizomat.de • www.heizomat.de

Automatisch heizen mit den CO₂ - neutralsten Brennstoffen der Welt!

