

## 【A7】

## 間違いなく、検査されていません!



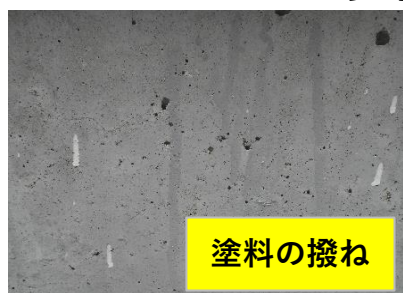
工事後、壁や床に塗料汚れやテープがあちこちに付着していました。業者はちゃんと検査したと言っていたのですが、絶対やっていないと思います。...

C様/共同住宅オーナー

仰る通り、間違いなく、検査されていません。塗料による汚れは汚損防止対策（養生）がきちんとされていない、テープは養生材もしくは手直し箇所マーキング等の撤去忘れと思われます。いずれにしても基本的な管理項目です。このような状態では他の部位にも問題が生じている可能性があります。

因みに検査の代表的なものとして、足場設置時に行う「足場検査」、仕上塗装前に行う「下地検査」、足場解体前に行う「解体前検査」、工事完了前に施主立ち合いで行う「完成検査」等が挙げられます。

参考写真



塗料の撥ね



テープ(養生材)



技術営業・城間