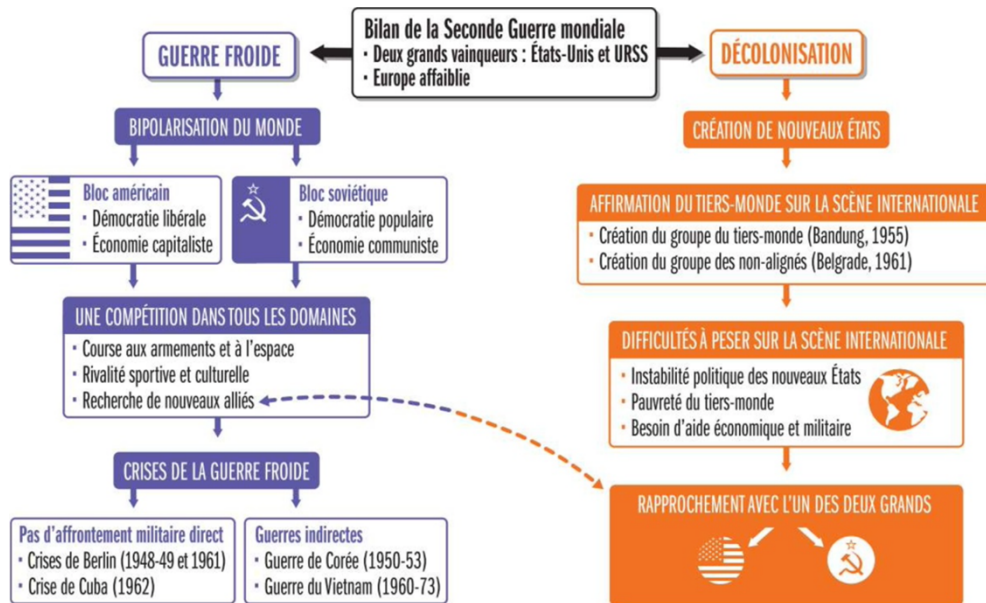
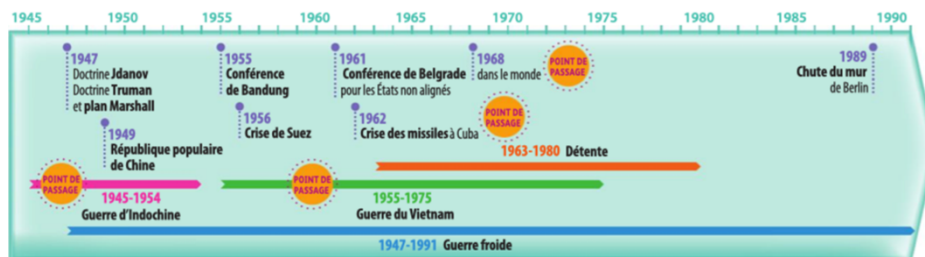


## H5 - UNE NOUVELLE DONNE GÉOPOLITIQUE : BIPOLARISATION ET ÉMERGENCE DU TIERS-MONDE

### Schéma bilan



### Dates



### Personnages



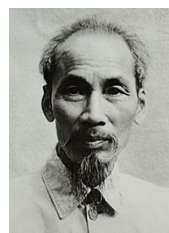
**John F. Kennedy  
(1917-1963)**

Issu d'une riche famille d'immigrés irlandais, il est membre du Parti démocrate. Il devient Président des États-Unis en 1961 et est vite confronté aux crises de la Guerre froide face à l'URSS : Berlin en 1961 et Cuba en 1962. Il est assassiné en 1963.



**Nikita Khrouchtchev  
(1894-1971)**

Premier secrétaire du Parti communiste de l'URSS de 1953 à 1964 à la suite de Staline, il s'oppose à Kennedy à Cuba. Suite à cette crise, il engage une période de détente avec les États-Unis, ce qui lui vaut d'être écarté du pouvoir.



**Hô Chi Minh  
(1890-1969)**

Né en Indochine française, il est un militant communiste et anticolonialiste. Il fonde le Parti communiste indochinois en 1930 puis lutte pour l'indépendance du Vietnam face au Japon, à la France et aux États-Unis jusqu'à sa mort.



**Jawaharlal Nehru  
(1889-1964)**

Disciple de Gandhi, militant pour l'indépendance, il adhère au Parti du Congrès. Après plusieurs séjours en prison, il devient Premier ministre de l'Inde de 1947 à 1964, il joue un rôle majeur lors de la conférence de Bandung en 1955.