

Colloque spécial Bruxelles 2019

Projet scientifique & culturel du Louvre-Lens

- Julie GUEPRATTE, directrice de la stratégie



PSC²

LOUVRE

Lens

PROJET
SCIENTIFIQUE &
CULTUREL
COLLABORATIF

ÉCRIRE UN PROJET À MILLE MAINS

Juliette Guépratte, Directrice de la stratégie, Musée du Louvre-Lens

Pourquoi un nouveau PSC du musée du Louvre-Lens ?

- Le PSC fondateur a fêté ses 10 ans en 2018
- Un environnement qui a considérablement évolué
- Volonté d'un nouveau souffle tant en interne qu'avec les partenaires

Comment nos objectifs ont modelé la méthode collective ?

Objectif #2 : ne pas rompre avec le PSC fondateur tout en réinventant l'avenir

Réponse méthodologique :

- Prendre un appui réel sur le premier PSC
- Réaliser un diagnostic
- Prendre comme point de départ des réflexions des valeurs du PSC initial plutôt que des actions
- Se projeter loin pour faciliter l'anticipation
- (R)assurer
- Se poser les mêmes questions pour les publics, les agents, les partenaires et le territoire

Comment nos objectifs ont modelé la méthode collective ?

Objectif #1 : fédérer et travailler en transversalité

Réponse méthodologique :

- Faire confiance
- Rompre avec les logiques de service
- Confier des responsabilités inédites à des agents au niveau hiérarchiques intermédiaires et les accompagner
- Inclure tous les collaborateurs travaillant sur site
- Inclure les publics et les partenaires dans la réflexion
- Définir très clairement les thématiques traitées et celles qui ne le sont pas
- Communiquer de manière originale
- Organiser des moments collectifs fédérateurs

LOUVRE-LENS 2030

le point de départ



17 focus group avec des visiteurs et des habitants non-visiteurs
50 heures de groupe de discussion
une enquête auprès d'un millier d'habitants
Une opération publique dans le musée pendant 1 semaine

LA DEMARCHE COLLECTIVE

le cœur du réacteur



1 année

130 heures de réunion

117 collaborateurs dont 14 agents des sociétés prestataire

5 groupes de travail se réunissant une semaine sur deux (le vendredi matin)

10 pilotes et co-pilotes

2 séminaires collectifs

Une équipe dédiée

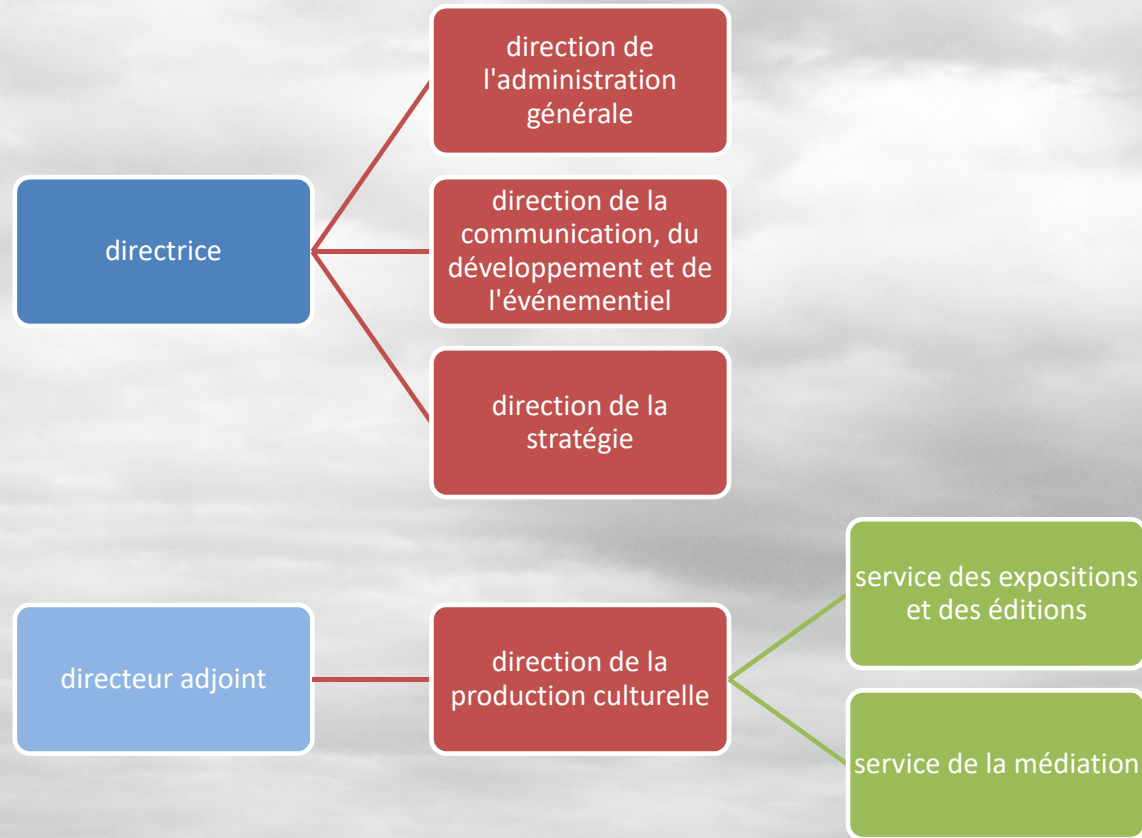
LOUVRE-LENS 2030 PROS

un dialogue fécond



Une dizaine de séminaires ou réunions : tourisme, mécénat, éducation, communication, arts vivants, urbanisme et développement territorial, élus
Une campagne d'entretiens (PQ ; artistes ; collègues etc.)

Organisation de la conduite du projet



En cas de questions...

1

**HUMANISME, GENEROSITE,
EXPERIENCE, CITOYENNETE**

Démocratie
culturelle

L'éducation et la
formation tout au
long de la vie

Le musée interactif
et participatif

2

**RAYONNEMENT,
EXCELLENCE, DIALOGUE,
DIFFUSION**

Le rayonnement
scientifique

Les vecteurs du
rayonnement

L'attractivité

3

**SOLIDARITE, HUMILITE,
ECOLOGIE, PERFORMANCE**

Politique sociale et
solidaire

La performance et la
solidarité

Vers un *Agenda 21* ?

4

**HOSPITALITE, SIMPLICITE,
ACCESSIBILITE, FIABILITE**

Optimisation de la
qualité d'usage du
site

Le musée comme
lieu de services

Hospitalité et
protocole

5

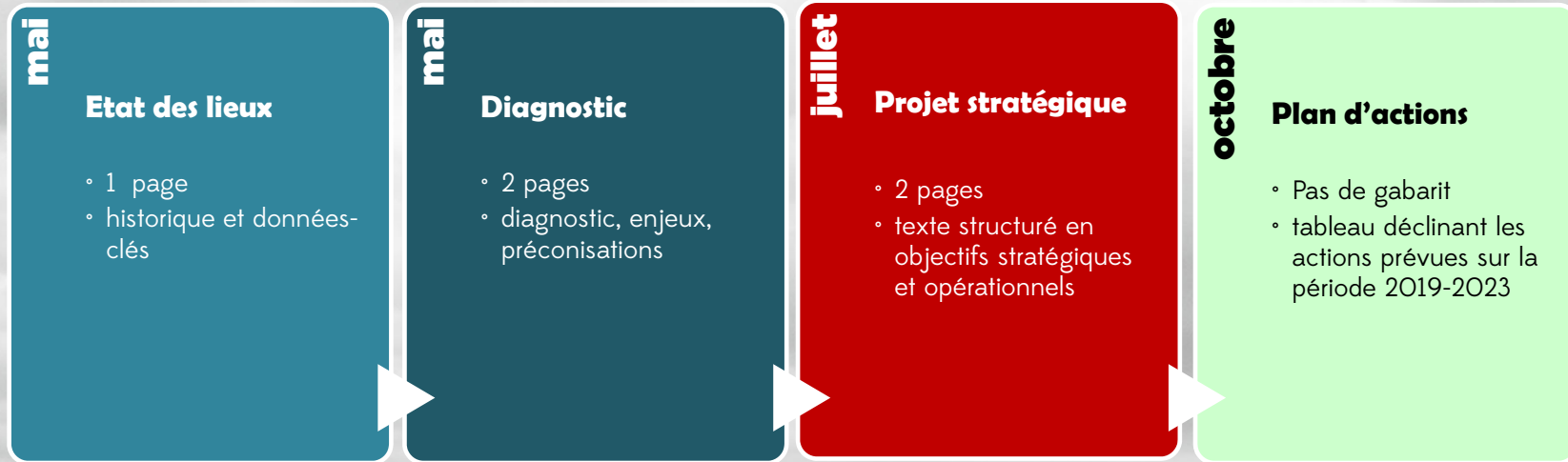
**OUVERTURE, CREATIVITE,
LISIBILITE,
PLURIDISCIPLINARITE**

Le musée comme
plateau scénique

La créativité au
service des
expositions

Le musée comme
« hub de créativité »

En cas de questions...



En cas de questions...

