

DÉFI « J'ADOpte UN ARBRE »

Niveau : Cycle 2 et cycle 3

Durée : 1 séance de lancement (1h), puis observations régulières toute l'année scolaire

Période : Dès la rentrée (septembre)

Objectifs disciplinaires :

- Sciences : Observer, décrire et suivre l'évolution d'un arbre au fil des saisons.
- Maîtrise de la langue : Produire des écrits courts (descriptions, carnets, poèmes, lettres à l'arbre).
- Arts plastiques : Représenter un arbre à différentes périodes de l'année.
- Éducation au développement durable (EDD) : Développer une relation affective et responsable avec la nature.



Objectifs transversaux :

- Favoriser la sensibilisation à la nature et à la biodiversité locale.
- Développer l'observation, l'attention, et le respect du vivant.
- Encourager les rituels de classe apaisants et bienveillants.

Matériel :

- Un livret individuel inspiré de "J'adopte un arbre" du site Enseigner dehors <https://padlet.com/FondationMFB/enseigner-dehors-pr-scolaire-primaire>
- Ruban à mesurer (mètre ruban souple)
- Appareil photo ou tablette (facultatif)
- Crayons, feutres, peinture...



Déroulement

1. Introduction du projet

- Lecture offerte d'un texte court ou d'un album en lien avec les arbres ou la nature.
- Présentation du projet : chaque élève (ou la classe) adopte un arbre pour l'année.

DÉFI « J'ADOpte UN ARBRE » (SUITE)

Discussion :

Pourquoi adopter un arbre ? Que peut-on apprendre ? Comment en prendre soin ?

2. Sortie pour choisir un arbre

- Balade dans la cour, le parc ou un espace vert proche.
- Observation des arbres : taille, forme, feuilles, tronc, emplacement.
- Chaque élève choisit un arbre, ou la classe en adopte un collectivement.

Questions :

Est-ce que l'arbre que vous avez choisi est vivant ? Quels sont les preuves qu'il est vivant ? Pourquoi l'avoir choisi ? Est-il semblable aux arbres qui l'entourent ? A-t-il des fruits ?

3. Signature du contrat d'adoption

- Lecture et signature symbolique d'un "contrat d'adoption".
- Donner un nom à l'arbre (libre, imaginaire ou descriptif).
- Explication des engagements : observer, dessiner, mesurer, respecter...



4. Première activité autour de l'arbre

- Dessiner, dans son livret, l'arbre tel qu'il est aujourd'hui.
- Le mesurer : circonférence du tronc, hauteur estimée (avec comparaison : élèves à côté de l'arbre).
- Photo et / ou dessin "Moi à côté de mon arbre".

5. Activités à mener dans l'année (prolongements)

- Observation saisonnière : Dessiner et décrire l'arbre à chaque saison (4 fois/an).
- Mesures évolutives : Reprendre les mesures du tronc, feuilles, comparer avec celles du début.



DÉFI « J'ADOpte UN ARBRE » (SUITE)

- Atelier de lecture : Lire à voix haute des poèmes, histoires ou créations devant l'arbre.
- Créations artistiques : Collage, peinture, empreintes d'écorce, frottages...
- Écriture : Poèmes à son arbre, lettres à la nature, carnet de bord de l'arbre...
- Photos "avant/après" : Évolution de l'élève et de l'arbre sur l'année.
- Etudier des documentaires pour comprendre le rôle des arbres et la nécessité de les protéger et les préserver.
- Etudier les animaux qui vivent sur/ sous / près de ton arbre



DÉFI : J'ADOPTE UN ARBRE



Ce livret appartient à :

10 conseils d'un arbre

- Se tenir droit et fier 
- Bien épanouir ses branches
- Se souvenir de ses racines
- Être satisfait de sa beauté naturelle
- Profiter de la vue
- Être patient
- Accueillir la diversité
- Accepter le changement
- Partager ses cadeaux
- Établir des connexions

CONTRAT D'ADOPTION D'UN ARBRE

Moi, _____

J' adopte aujourd'hui : _____
un arbre que j'ai choisi avec soin.

Il s'appelle (espèce) : _____,

Le nom que je lui donne : _____

Il se trouve à : _____
(endroit de l'arbre : cour, parc, chemin, forêt...)

Sa taille (approximative) _____

Je pense qu'il a environ _____ ans.

En tant que parent d'arbre, je m'engage à :

- Le respecter : ne pas casser ses branches, ne pas l'abîmer.
- L'observer à chaque saison pour voir comment il change.
- Le dessiner plusieurs fois dans l'année.
- Mesurer son tronc, ses feuilles ou sa taille à côté de lui.
- Lui lire une histoire ou un poème de temps en temps.
- Dire merci à la nature pour cet arbre magnifique.

Signature :

Date : ____ / ____ / _____

♥ Ce contrat est valable toute l'année scolaire !

Ensemble, nous allons apprendre à mieux connaître la nature et à en prendre soin.



Dessin : mon arbre et moi 1^{er} jour

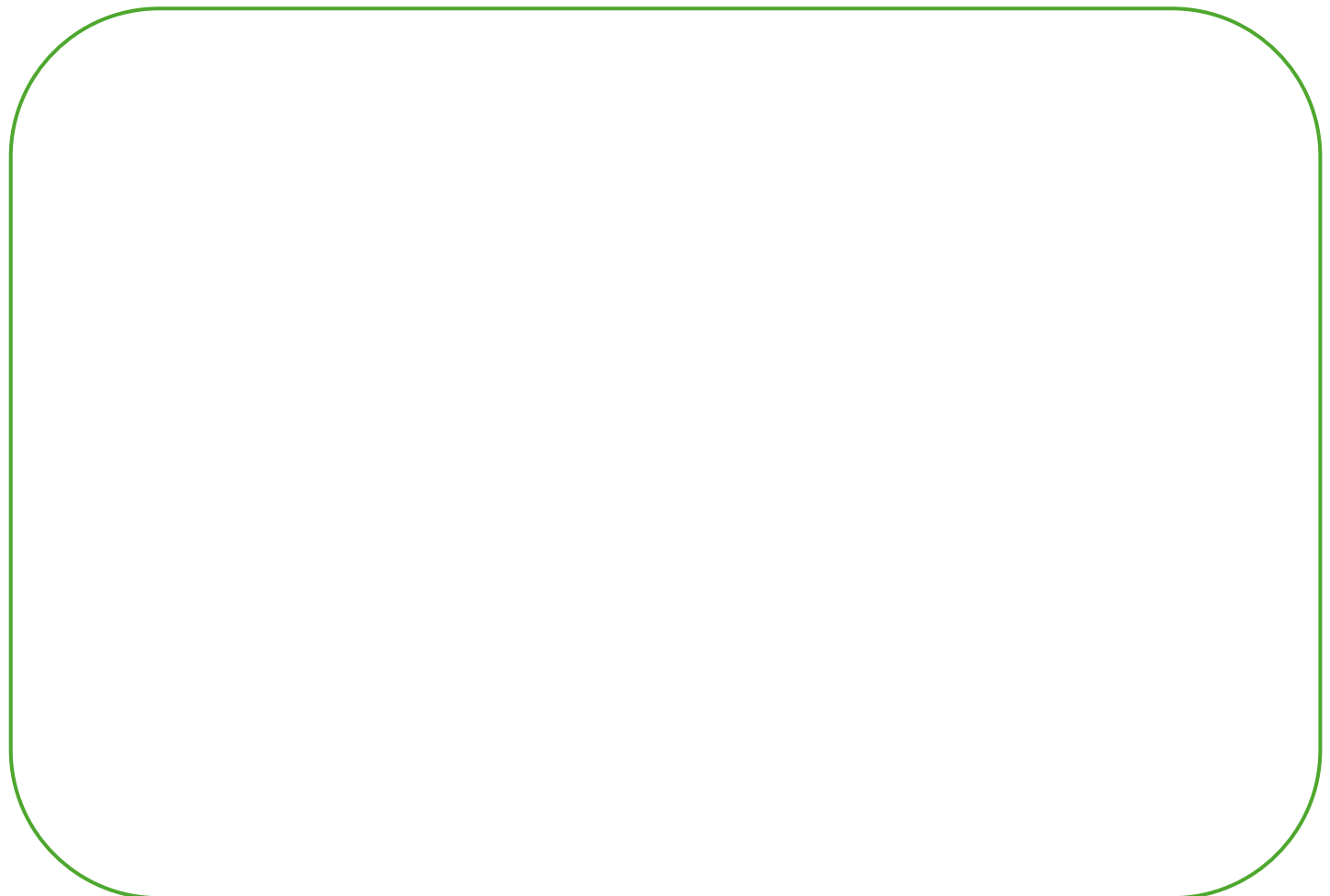


Photo : mon arbre et moi 1^{er} jour

LA FEUILLE DE MON ARBRE

Je fais son contour ou son empreinte et je la colorie.



LA FICHE D'IDENTITÉ DE MA FEUILLE

Son nom :

La feuille du

Forme de la feuille :

En forme de cœur / Allongée / Arrondie / Découpée / multiples parties

Bords de la feuille :

Lisses / Dentelés / Ondulés / Pointus

Taille :

la longueur : la largeur :

Couleur (au moment de l'observation)

Vert clair, vert foncé, rouge, jaune, marron, multi couleurs

Texture au toucher :

Douce / Rêche / lisse / velue, poilue / piquante ...

Type de feuille :

Simple (une seule partie) / Composée (plusieurs petites feuilles sur une tige)

A-t-elle une odeur ?

Oui / Non





Dessin : mon arbre et moi en automne

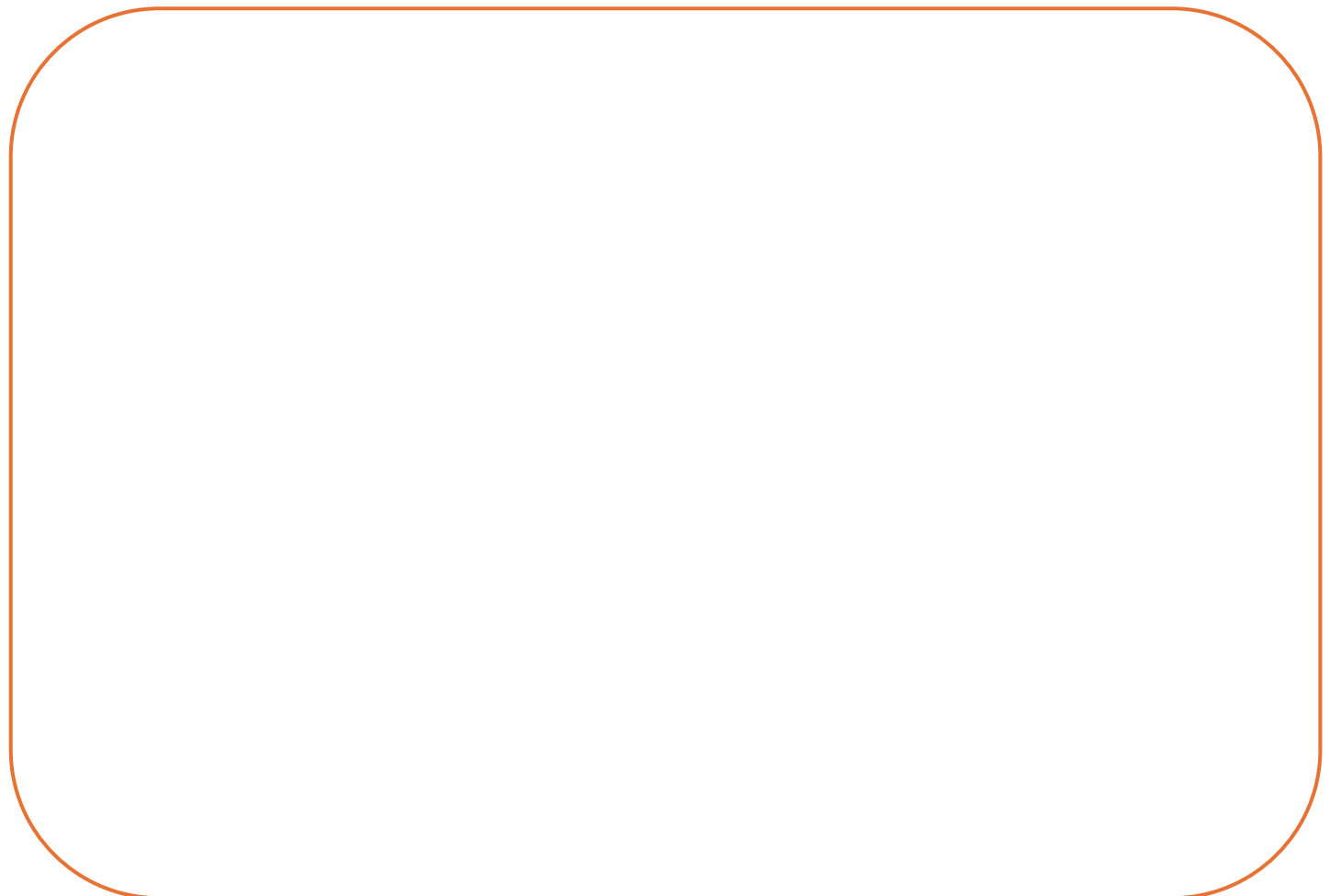
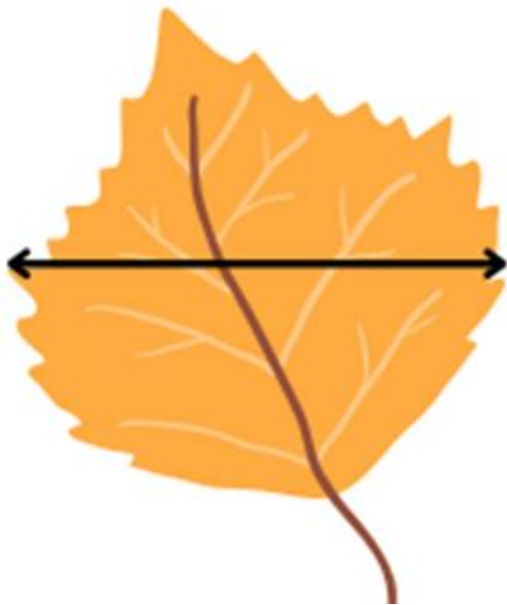


Photo : mon arbre et moi en automne

Mesures de mon arbre

Feuille



Largeur : _____

Longueur : _____

Arbre



Hauteur: _____

Circonférence: _____

Au printemps



Mon lexique sur les arbres

feuille

● _____

écorce

● _____

bourgeon

● _____

● _____

● _____

● _____

● _____

● _____

● _____

● _____

● _____

● _____

● _____

● _____

● _____

● _____

● _____

● _____

● _____

● _____

ARBRE

Tu es plus souple que le zèbre
Tu sautes mieux que l'équateur.
Sous ton écorce les vertèbres
Font un concert d'oiseaux moqueurs.

J'avertirai tous les poètes :
Il ne faut pas toucher aux fruits
C'est là que dorment les comètes,
Et l'océan s'y reconstruit.

Tu es léger comme un tropique.
Tu es plus sage qu'un poisson.
Dans chaque feuille une réplique
Est réservée pour ma chanson.

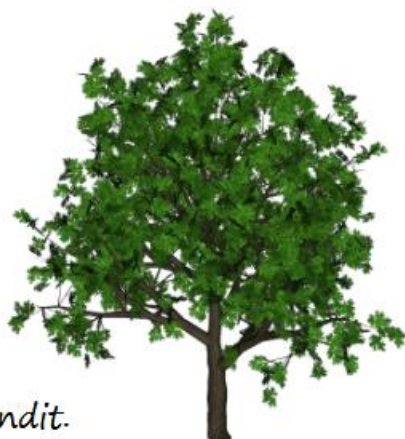


Dès qu'on t'adresse la parole,
Autour de toi s'élève un mur.
Tu bats des branches, tu t'envoies
C'est toi qui puniras l'azur.

Alain Bosquet

UN ARBRE

Des branches.
Des feuilles.
Des pétioles.
Des folioles.
Un monde ramifié
Qui bouge, bruit, bondit.
Un royaume de verdure
De vertiges et de vent,
Un labyrinthe de souffles
Et de murmures.
Un arbre en somme.



Jacques LACARRIERE

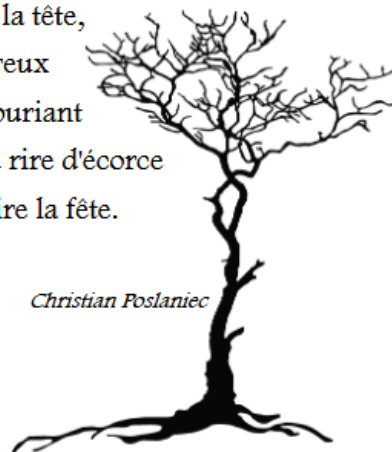


MON ARBRE A MOI

Lorsque je le caresse,
Mon arbre apprivoisé
Se dresse
Sur la pointe des feuilles
Dans le vent.

Alors moi je lui cueille
Un bouquet d'oiseaux blancs
Et il remue la tête,
Heureux
En souriant
D'un grand rire d'écorce
Pour me faire la fête.

Christian Poslaniec



Un petit arbre pleure

Regarde ! Le petit arbre a pris pour lui
Toutes les larmes de la pluie

Un petit arbre pleure
Dans l'heure du soir

Un petit arbre pleure
J'ai peine à le voir.

Il est pourtant beau dans ses larmes qui brillent !
Il est pourtant beau dans ses larmes d'argent !
Si beau que vers lui, les petites filles
Si beau que vers lui, viennent en dansant.

Georges DELAUNAY





J'aime les arbres
Quand le printemps s'éveille
L'été sous les ombrages
L'automne aux rouges
feuilles.



L'hiver qui les dénude
Au souffle du vent glacé
Vive la forêt
Qui abrite les nids
Des p'tits oiseaux joyeux.



Qui cache dans ses branches
Les écureuils curieux
Qui couvre de ses mousses
Les champignons frileux.



L'arbre c'est la vie
Qui purifie notre air
Qui tend ses bras feuillus
Vers un ciel plus clair.



Aimons-les, soignons-les ?
Plantons ensemble
Jusqu'à l'infini
Pour la vie.

Grâce à toi je respire
Et ça me fait grandir
Je veux te dire Merci
A toi, à tes amis.

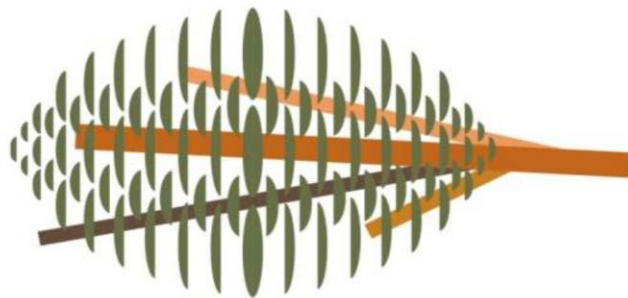


*La forêt se réveille
Les bourgeons s'ouvrent
Les odeurs de l'humus
Parfume la nature
Les pins sèment une résine.
Qui cristallise les épines
Les Gemmeurs récoltent les saveurs
Que les résineux cachent dans leurs troncs.
Les bucherons débardent les grumes
Pour laisser place à la végétation.*

*Lierres, mousses, buissons,
Ronces, fougères et liserons
Abritent la faune,
Lapins, moineaux, cailles et perdreaux
Cherchent à construire leurs nids
Pour accueillir leurs petits.*

*A l'horizon le jour se lève
Les feuilles bruissent au grés du vent
Pour annoncer la pluie ou le beau temps
C'est un éternel recommencement.
Forêt tu nous émerveille
Malgré tes humeurs changeantes.*

Supplique de l'Arbre



Homme !

Je suis la chaleur de ton foyer par les
froides nuits d'hiver,
l'ombrage ami lorsque brûle
le soleil d'été.
Je suis la charpente de ta maison,
la planche de ta table.
Je suis le lit dans lequel tu dors
et le bois dont tu fais tes navires.
Je suis le manche de ta houe
et la porte de ton enclos.
Je suis le bois de ton berceau
et aussi de ton cercueil.

Laisse-moi vivre pour tempérer les climats
et favoriser l'éclosion des fleurs.

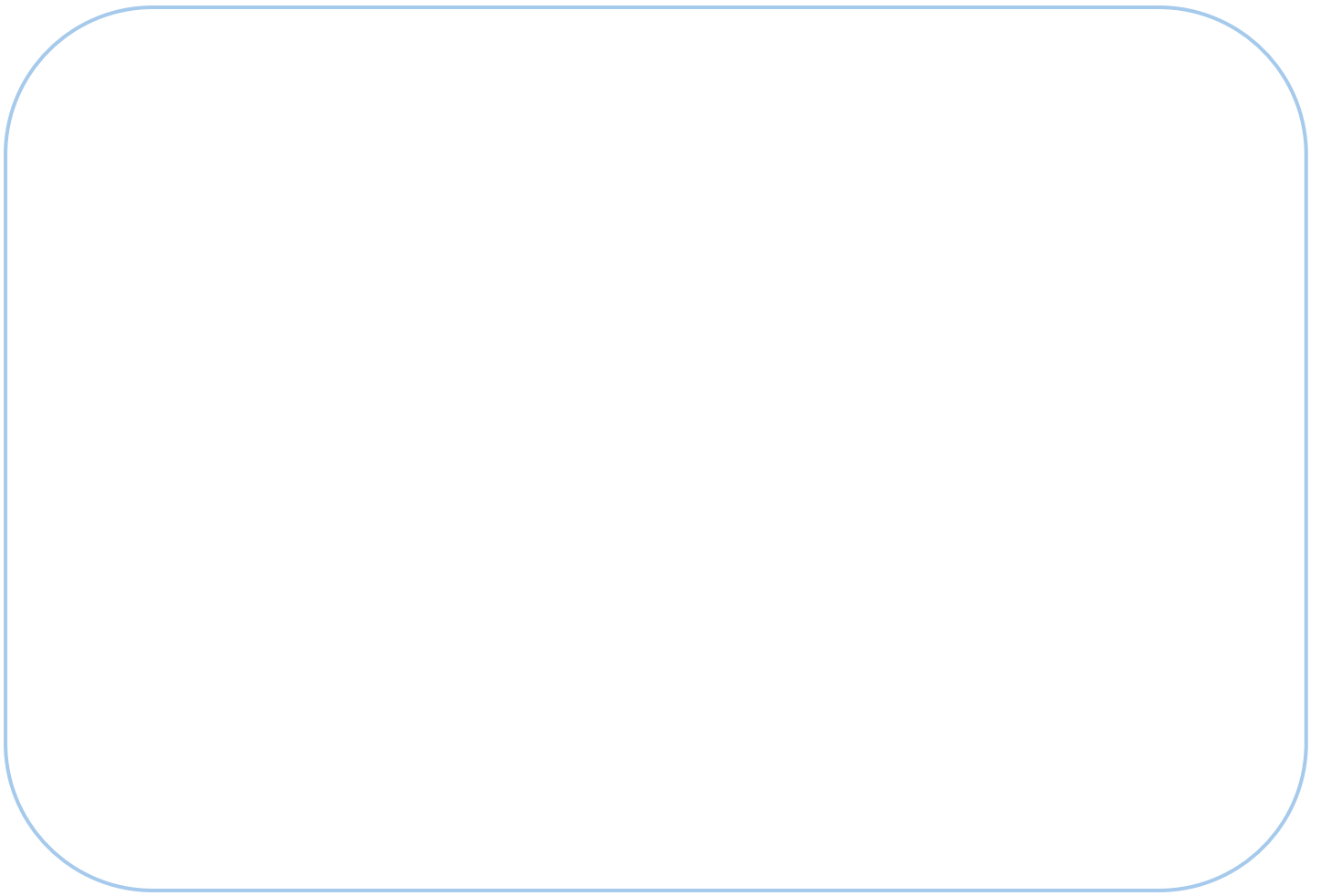
Laisse-moi vivre pour arrêter les typhons
et empêcher les vents de sable.

Laisse-moi vivre pour calmer les vents, pousser les nuages
et apporter la pluie qui véhicule la vie du monde.

Laisse-moi vivre pour empêcher les catastrophes
et les inondations qui tuent.

Je suis la source des ruisseaux, la vraie richesse du monde.

Je contribue à la prospérité du plus petit village.
J'embellis ton pays par la verdure de mon manteau.
Homme ! écoute ma prière... ne me détruis pas !!



Dessin : mon arbre et moi en hiver

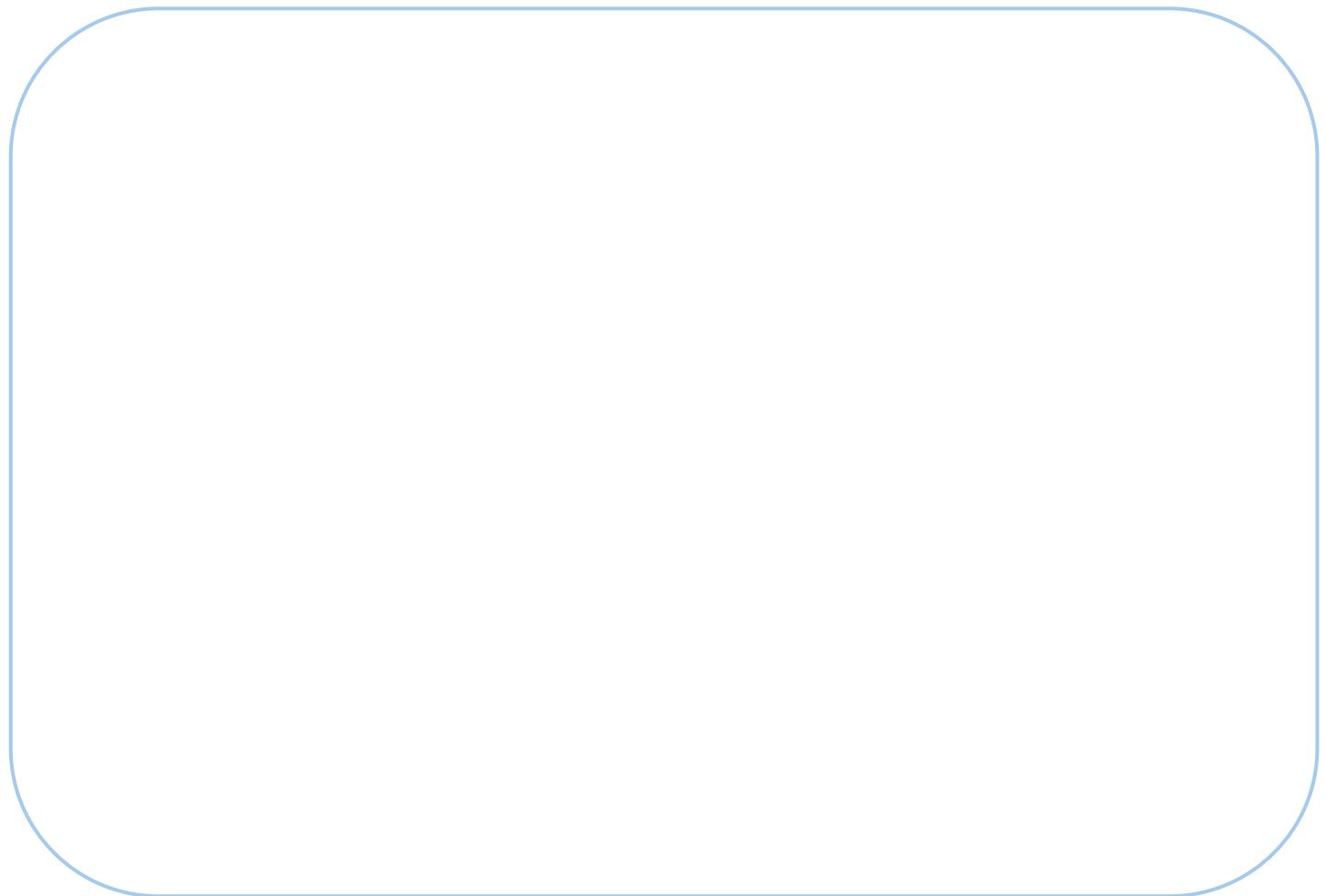


Photo : mon arbre et moi en hiver

POURQUOI FAUT-IL PRÉSERVER LES ARBRES ?

JE VOUS RENDS DES SERVICES

Relie les services avec le dessin correspondant

Se chauffer ●

Cueillir des champignons ●

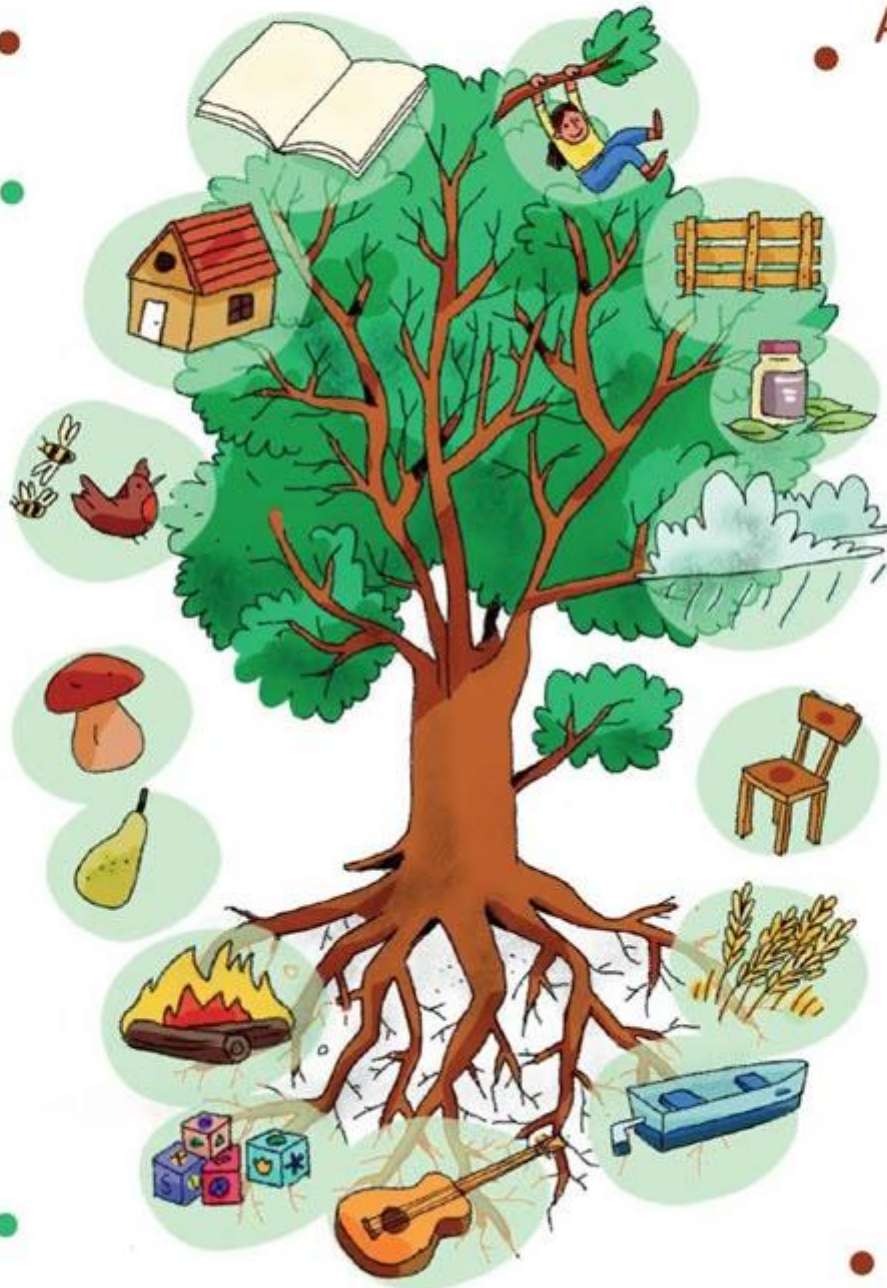
Fabriquer des jouets ●

Manger des fruits ●

Construire des maisons ●

Fabriquer des livres ●

Abriter et protéger la biodiversité ●



● Associer arbre et cultures

● Faire des remèdes

● Faire des meubles

● Être heureux

● Créer des clôtures

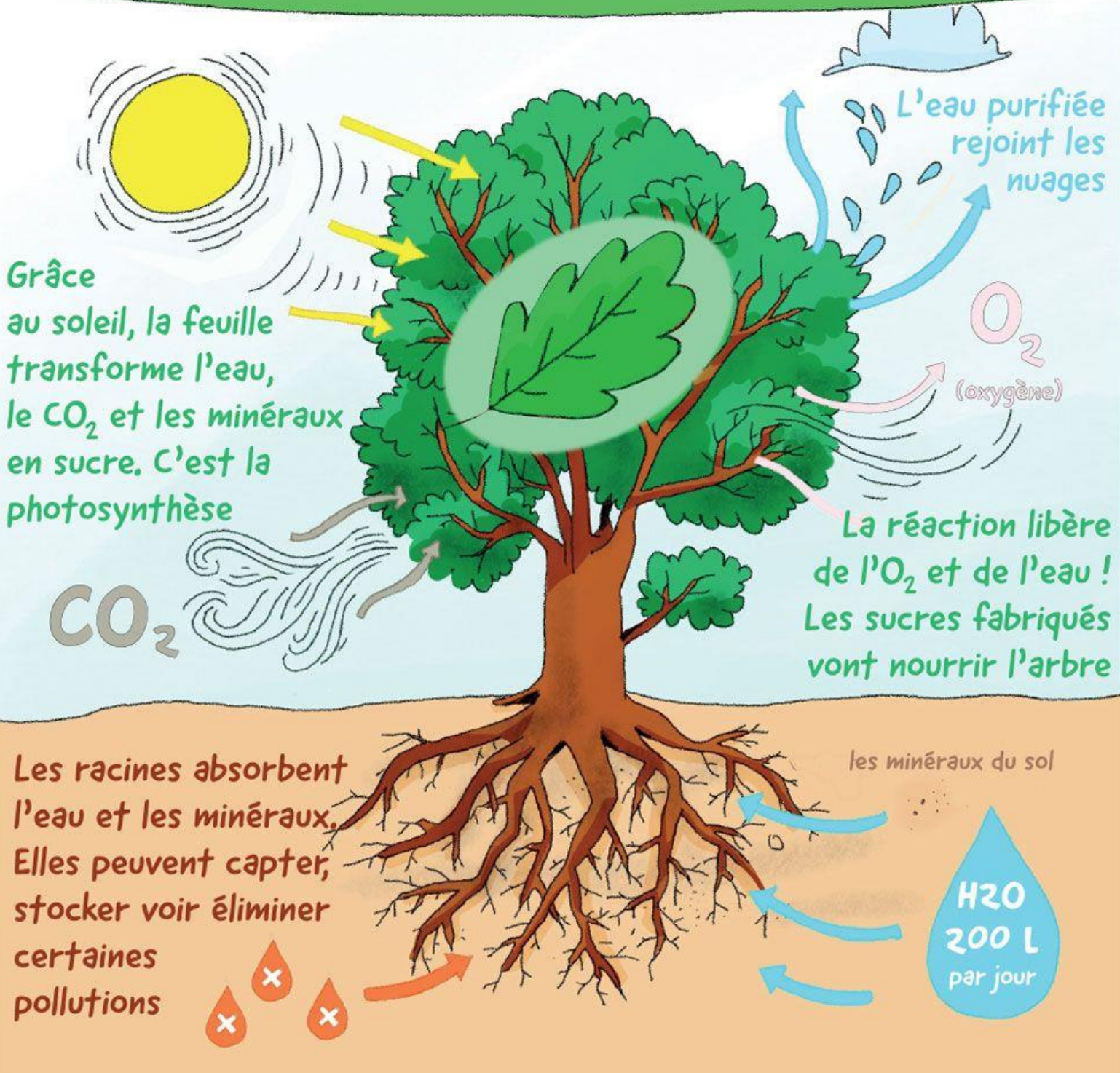
● Construire des bateaux

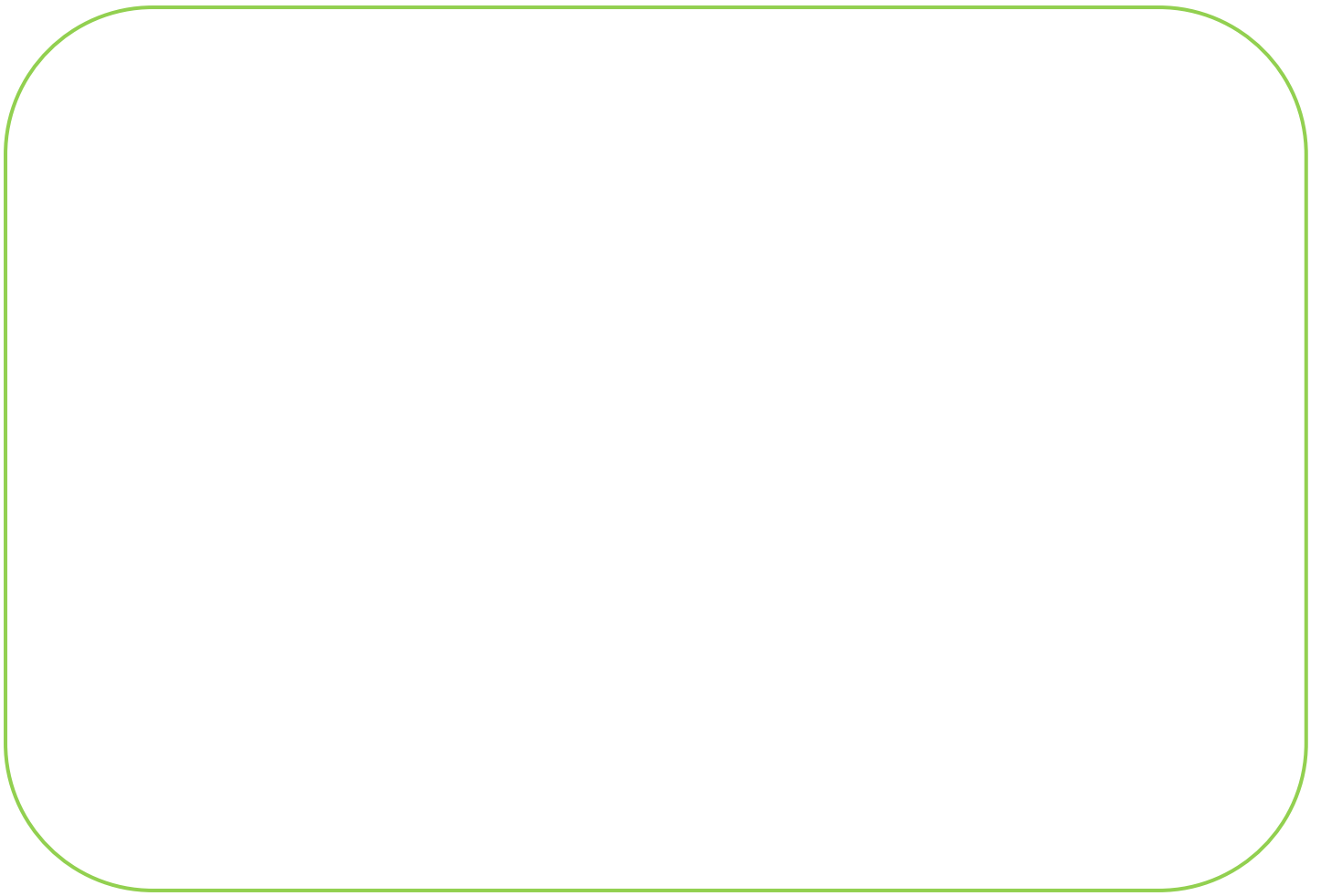
● Réguler le climat

● Fabriquer des instruments

JE NETTOIE L'AIR ET L'EAU

L'arbre piège le CO_2 , libère de l' O_2 et purifie l'eau





Dessin : mon arbre et moi au printemps

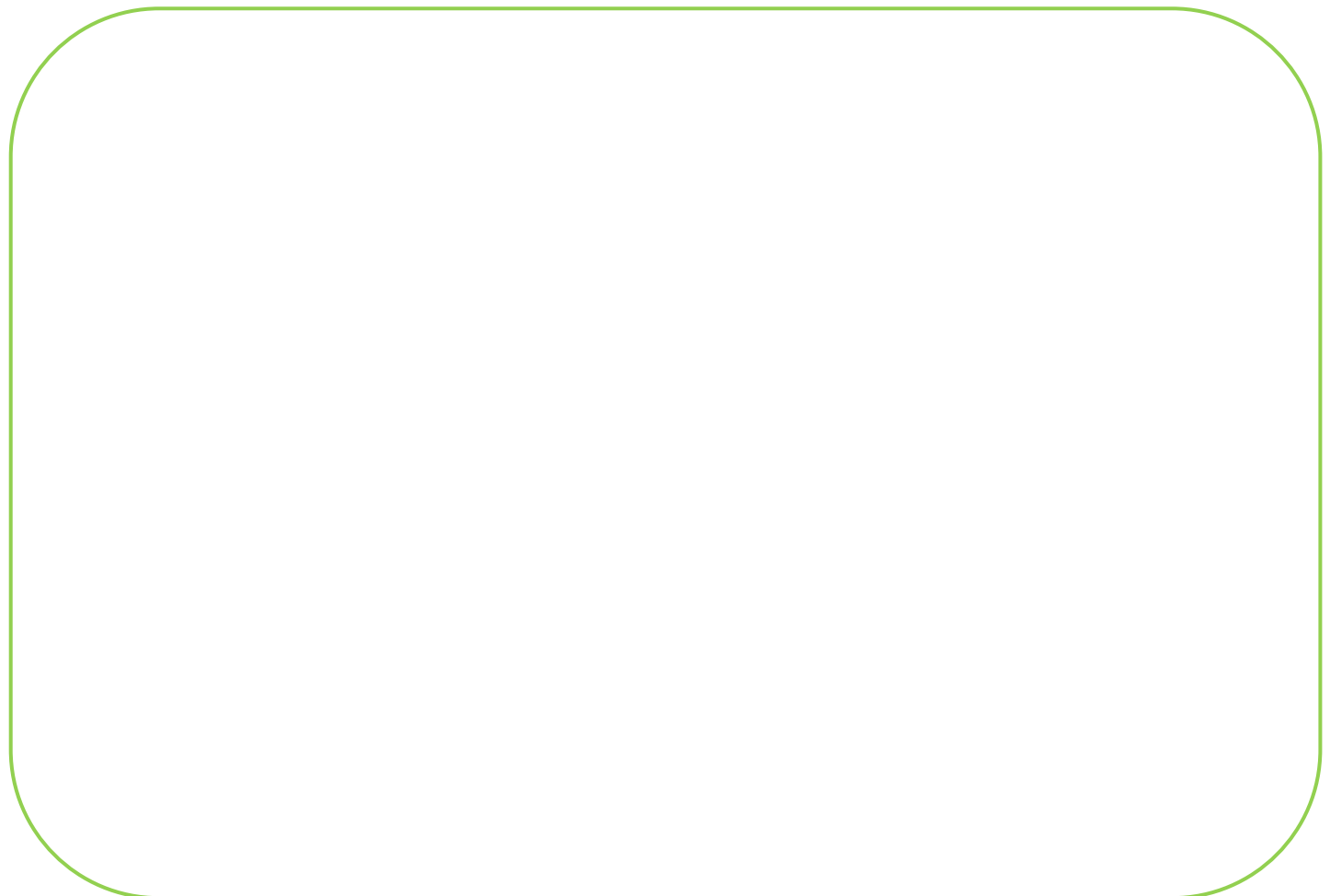


Photo : mon arbre et moi au printemps

LES ANIMAUX QUI VIVENT SUR OU À PROXIMITÉ DE TON ARBRE

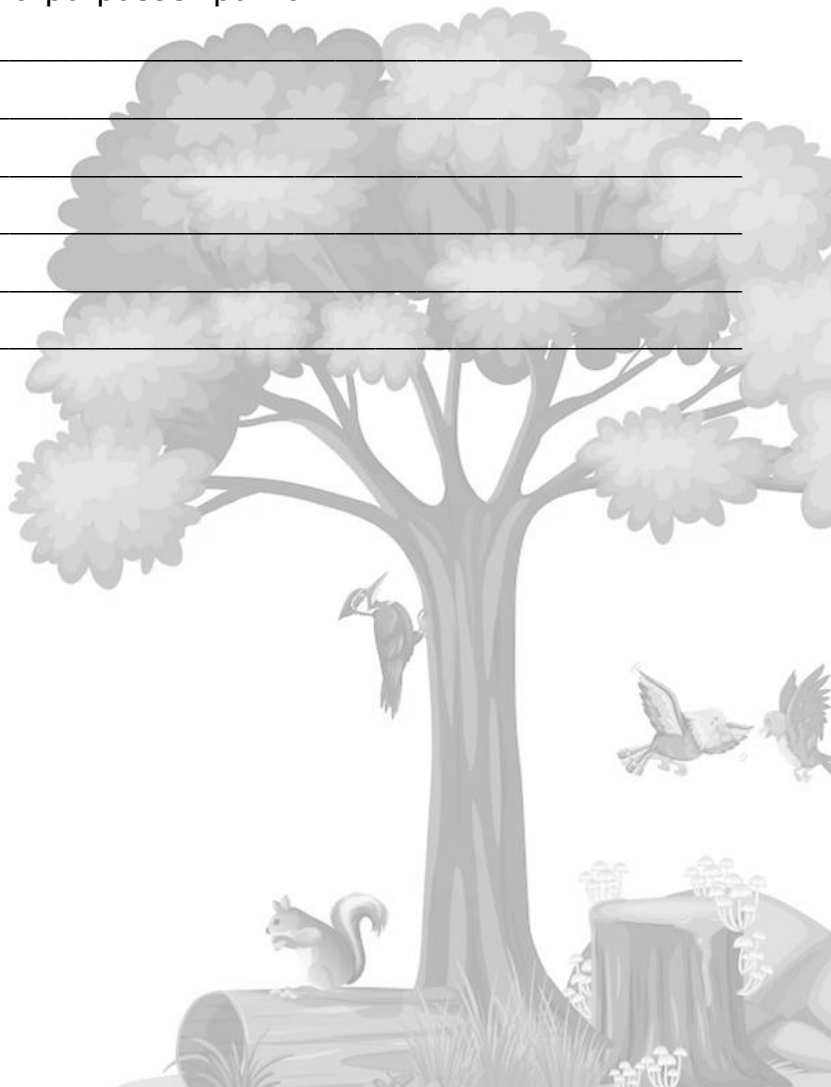
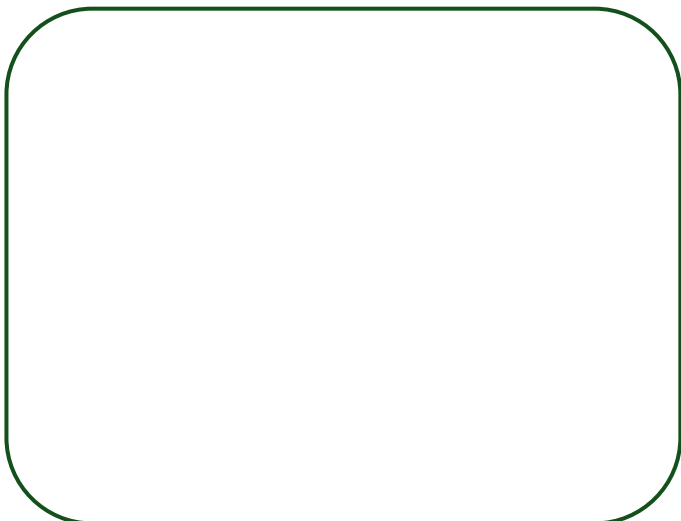
Vois-tu des animaux sur ou près de ton arbre ?

N'oublie pas de regarder attentivement : il peut y avoir des insectes, des araignées ou d'autres petits animaux. Tu peux utiliser une loupe ou des jumelles pour mieux les observer.

Ton arbre a-t-il déjà été utilisé par des animaux ?

Cherche des indices : trous dans le tronc, nids, traces, galeries... Note ce que tu remarques et essaie de deviner quel animal a pu passer par là.

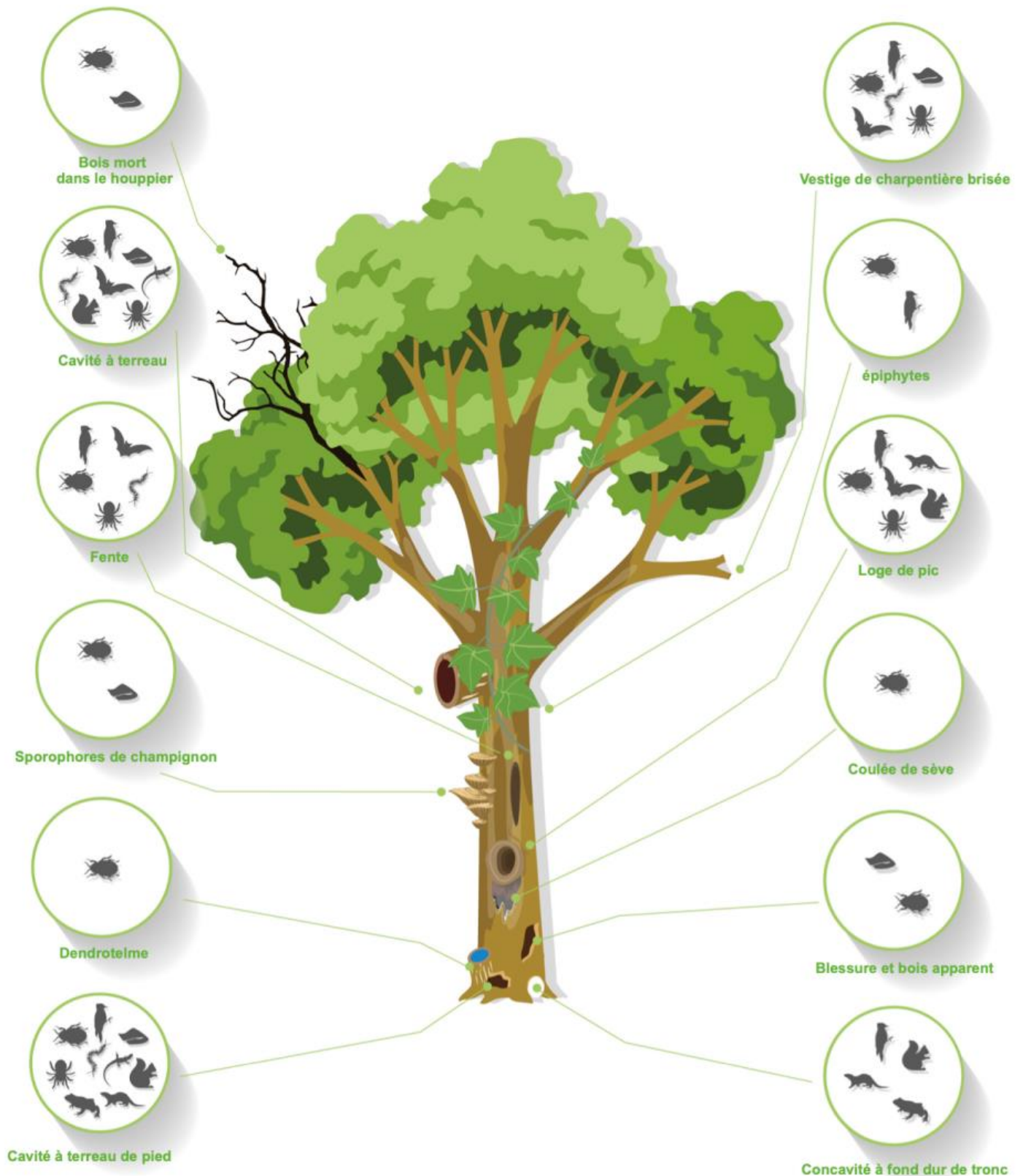
Dessine un animal que tu as observé



LES LOCATAIRES DE NOS ARBRES

Sous l'écorce, dans les trous ou les cavités, nos arbres abritent une foule de petits habitants !

Animaux, plantes, champignons... tous trouvent refuge dans ces cachettes naturelles. Les vieux arbres, eux, sont souvent les plus accueillants : ils hébergent de nombreux locataires.



DÉFI : RETROUVE LE NOM DES LOCATAIRES DE NOS ARBRES

En t'aidant du descriptif, relie chaque animal à son illustration.



Le gendarme

Son nom vient des gardes sous Louis XVI dont l'uniforme était rouge et noir.



Le pseudoscorpion

Insecte inoffensif, il ne possède pas la fameuse queue du scorpion.



Le cloporte

Seul crustacé terrestre. Il se met en boule si tu l'embête.



Le iule

Il fait partie de la famille des mille pattes.



La sitelle

Petit oiseau au long bec et à la queue courte. Elle cimente l'entrée de son nid.



Le pinson des arbres

Espèce très répandue. Le plumage du mâle est très bariolé.



Le pic épeiche

Il a un plumage rayé de blanc et de noir et une tache rouge près de la queue.



Mésange charbonnière

Facilement identifiable grâce à sa cravate noire et son plumage jaune.



Le lérot

Petit mammifère, le noir autour des yeux lui donne un aspect de bandit masqué.



L'écureuil

Petit rongeur, sa queue est aussi longue que son corps.



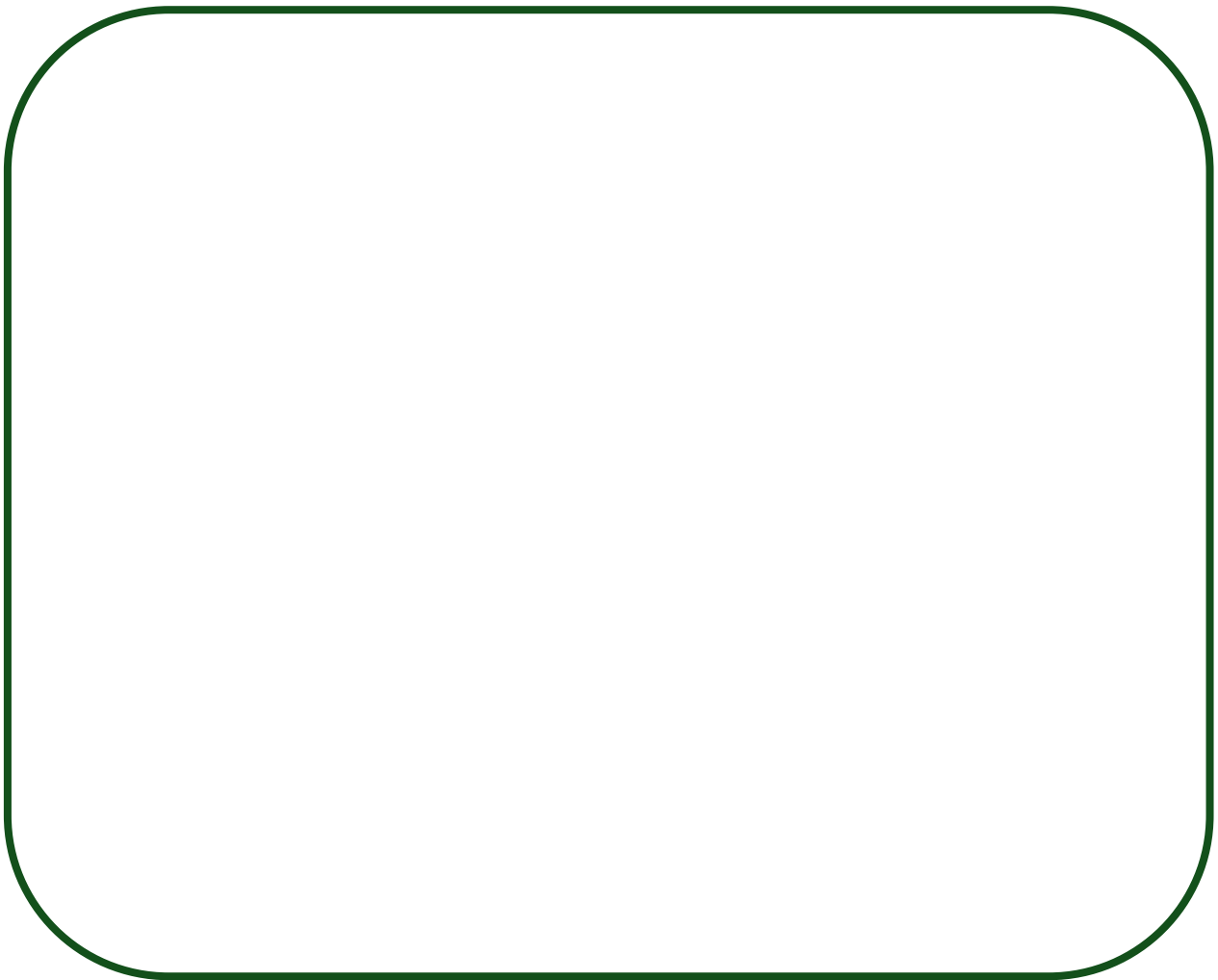
La reinette verte

Souvent confondue avec la grenouille. Elle est arboricole*.



La chauve souris

Elle utilise les arbres pour se loger, se déplacer et se nourrir.



Dernière photo de l'année auprès de mon arbre

Ce que j'ai compris cette année en adoptant mon arbre et en travaillant dans mon livret :
