



BEAUVAIS TRIATHLON BRIEFING XS

Triathlon argentine dimanche 06 avril 2025

HORAIRES DES COURSES

- 8h accueil et remises des dossards et de la puce.
- 9h30 début de la course XS, 1^{ère} vague.
- 11h début des courses jeunes.
- 13h30 début de la course S, 1^{ère} vague.

HORAIRES COURSE XS

Horaires	XS
Retrait des dossards/ inscriptions	8h
Clôture des retraits des dossards et des inscriptions	9h05
Ouverture aire de transition (dépôt des vélos de tous les concurrents XS)	8h45
Fermeture aire de transition	9h20
Briefing avant course dans la piscine	5MIN avant le départ de chaque vague
Départ de la course xs 1ere vague	9h30
Récupération du matériel dans le parc	11h
Remise des prix	12h30

RÉCOMPENSES XS

Catégorie	HOMMES	FEMMES
benjamins	1/2/3	1/2/3
Minimes	1/2/3	1/2/3
Scratch	1/2/3	1/2/3

INFORMATIONS PRATIQUES

- Accès des concurrents sur le parking de la piscine Aquaspace.
- Chaque concurrent recevra pour sa course 2 dossards, 1 autocollant pour le casque, un autocollant pour le cadre vélo et une puce pour le chronométrage.
- La puce se porte à la cheville gauche durant toute la course.
- La puce devra être remise à la fin de la course.
- Une buvette est à la disposition des concurrents et de leurs accompagnateurs.



Parking

Tentes dossards

Parc à vélo

Google Earth

RÈGLEMENTATION GÉNÉRALE

- chronomètre lors du changement de discipline. (Ici la natation le vélo et la course à pied) Une épreuve consiste à réaliser, un parcours enchaînant plusieurs disciplines sans aide extérieure et sans arrêt du chronomètre lors du changement de discipline. (Ici la natation le vélo et la course à pied.)
- Obligations et règles de conduites du concurrent
- Il est de la responsabilité de l'athlète d'être bien préparé pour l'épreuve et d'avoir un matériel adapté à la compétition à laquelle il participe. L'utilisation de tout dispositif ou artifice, mécanique, motorisé ou non, permettant d'améliorer la performance et/ou soulager l'effort du participant est interdit.
- Le concurrent doit connaître et respecter : la Réglementation Fédérale, les règles de circulation du code de la route, le règlement de la course, ainsi que les instructions des officiels.
- Il doit connaître les parcours définis par l'organisateur et les suivre entièrement. S'il quitte le parcours, il est tenu de revenir par ses propres moyens à l'endroit même où il l'a quitté. Dans tous les cas d'erreur de parcours, seul le concurrent en est responsable.
- Le concurrent doit faire preuve de sportivité et traiter les autres concurrents, les officiels, les bénévoles et les spectateurs avec respect et courtoisie (avant, pendant et après la course). A ce titre, toutes insultes, tous propos homophobes ou discriminatoires ainsi que tous comportements contraires à l'éthique sportive sont passibles d'une disqualification et d'une demande de saisine de la commission disciplinaire.
- Il doit veiller à ce que ses équipements ne présentent aucun danger pour lui-même ou pour les autres
- L'épreuve est régie par la réglementation fédérale. (fftri)

CATÉGORIES

- Catégorie Age au 31/12 /2025 Date de naissance
- Mini-poussins 6 – 7 ans 2018– 2019
- Poussins 8 – 9 ans 2016– 2017
- Pupilles 10 -11 ans 2014 – 2015
- Benjamins 12 -13 ans 2012 – 2013
- Minimes 14 – 15 ans 2010 – 2011
- Cadets 16 – 17 ans 2008– 2009
- Juniors 18 – 19 ans 2006 – 2007
- Senior 20 – 39 ans 1986– 2005
- Vétéran 40 – 99 ans 1926 – 1985

NOTE DE L'ORGANISATEUR

- Les organisateurs se dégagent de toutes responsabilités, en cas d'insuffisance physique, de vols , de dégradations ou de pertes de matériels avant, pendant ou après la course. Les licenciés bénéficient
- des garanties liées à leur licence. Les non-licencié bénéficient des garantis du pass-compétition du jour de la compétition.
- Les organisateurs se réservent le droit de modifier ou d'annuler l'épreuve en cas de force majeure, et
- ou d'arrêté préfectoral. En cas d'annulation les frais d'inscriptions seront remboursés aux concurrents inscrits moins les frais de dossiers (4euros par concurrent)
- Les frais d'inscriptions restent acquis par l'organisateur en cas de désistement du concurrent. (sauf
- certificat médical)
- Les participants autorisent l'organisateur du triathlon du 06 avril 2025 à jouir des images prises pendant cette épreuve.(cf droit à l'image de votre licence ou pass-compétition)
- Les participants à l'épreuve du triathlon du 06 avril 2025 acceptent le règlement et les notes de l'organisateur.



COURSE XS

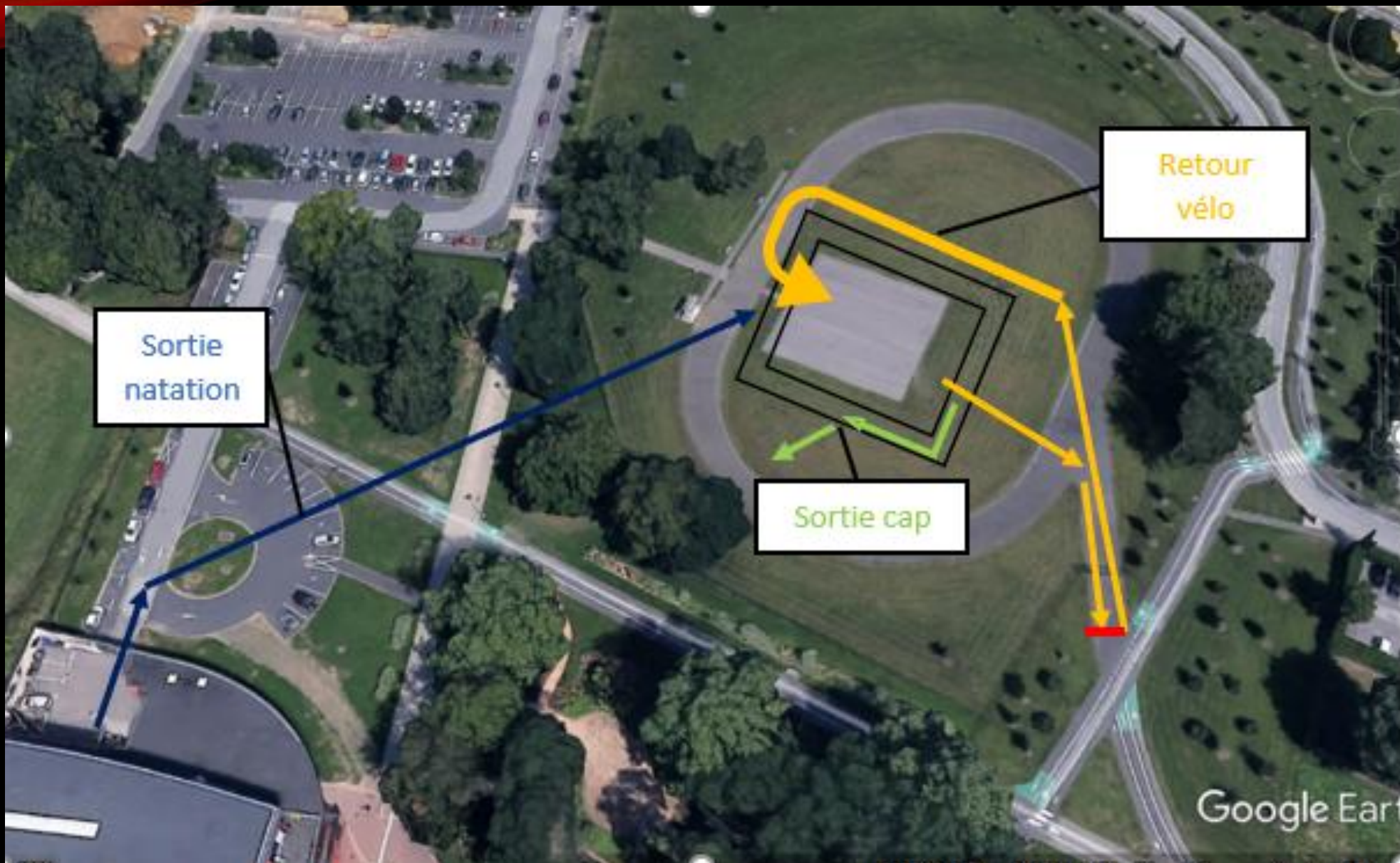
REGLEMENTATION

COURSE XS

- Cette course est réservée aux participants nés à partir de 2013
- Un classement sera donc réalisé selon la catégorie et le sexe (cf tableau)
- LE DÉPART DE LA 1 ÈRE VAGUE SE FERA À 9H30 PRÉCISE.

Déroulement de la course

- 300m de natation en bassin de 25 mètres (6 allers-retours)
- 10km en vélo réalisé en 2 boucles +transition parc boucle
- 2,5km à pied réalisé en 1 boucle



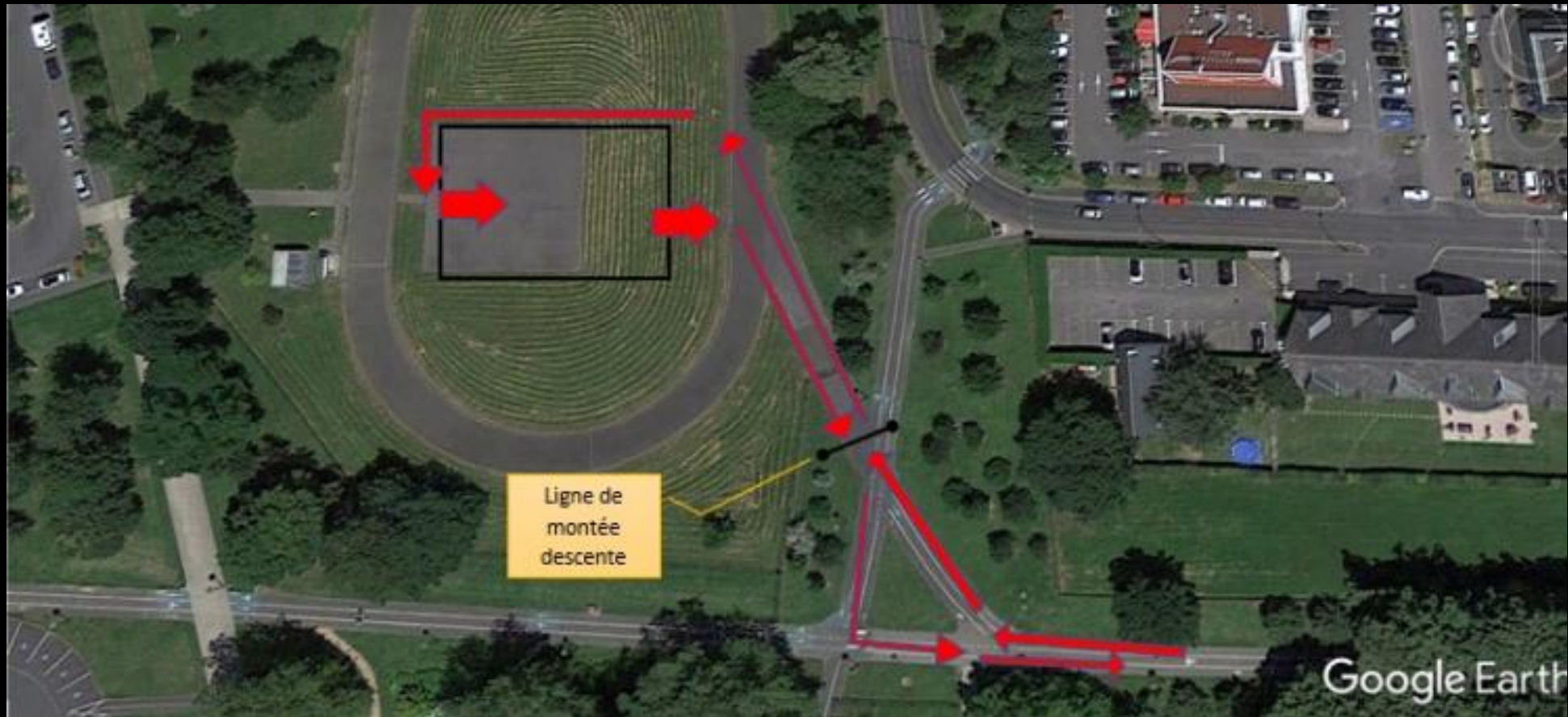
Sortie
natation

Retour
vélo

Sortie cap

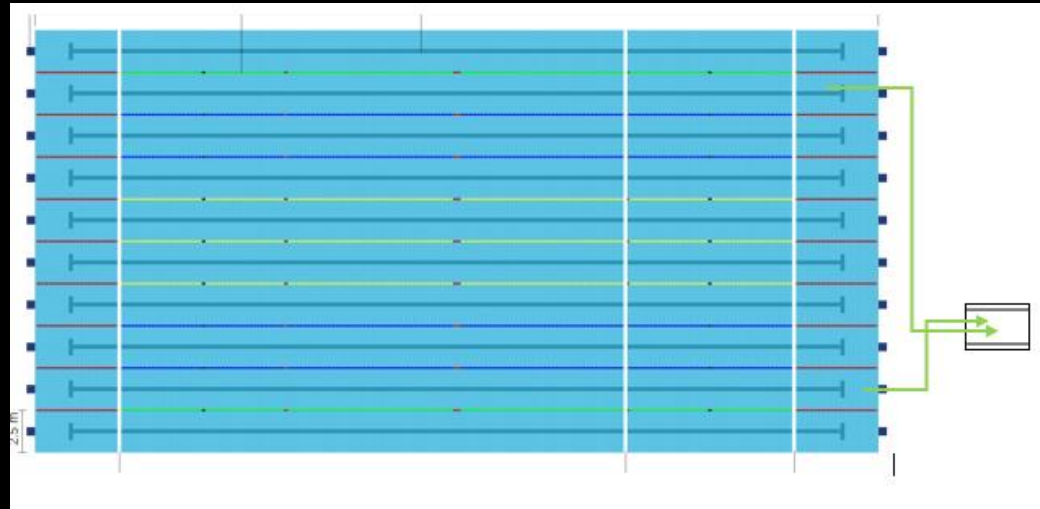
Google Earth

ENTRÉE SORTIE PARC CYCLISME



CONSIGNES POUR LA NATATION

- Les concurrents sont appelés et placés par ligne d'eau . Un bonnet de couleur leur sera donné. ils devront le remettre à la sortie de
- la piscine. (cf image)
- Le sens de circulation à la sortie d'eau s'effectue selon le schéma
- Un arbitre compte les longueurs et un compteur averti le concurrent à 50m de l'arrivée au moyen d'une frite ou d'une planche.
- **Cependant le nageur est seul responsable de sa distance parcourue. En d'autres termes le nageur compte ses longueurs.**



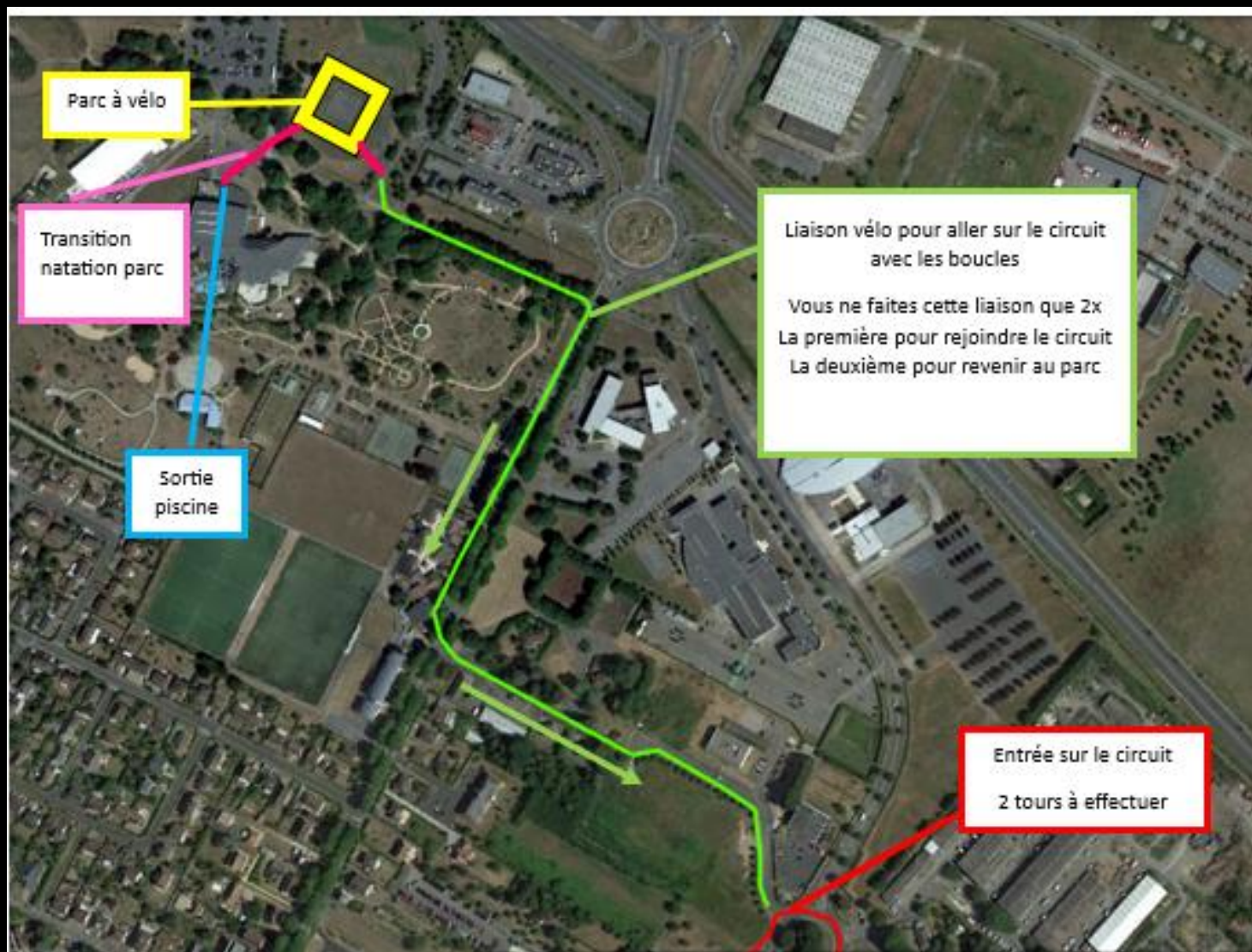
CONSIGNES VÉLO

- 2 boucles
- Un comptage électronique des tours sera effectué par l'organisme chronométrateur. C'est un outil de contrôle pour l'organisateur.

Les concurrents sont donc responsables de leur nombre de tours , il n'y a pas d'annonce oral aux concurrents du nombre de tours effectués . Les athlètes n'ayant pas effectués le nombre suffisant de 2 tours ne seront pas classés.

- Dossard dans le dos et numéro sur le casque
- Le vélo s'effectue sur un circuit fermé mais avec des portions en aller-retour .
- Le drafting est interdit
- Vous devrez réaliser 2 boucles d'un circuit avant de revenir au parc à vélo.
- Attention le rond –point qui sert de carrefour retour est difficile à négocier VIGILANCE

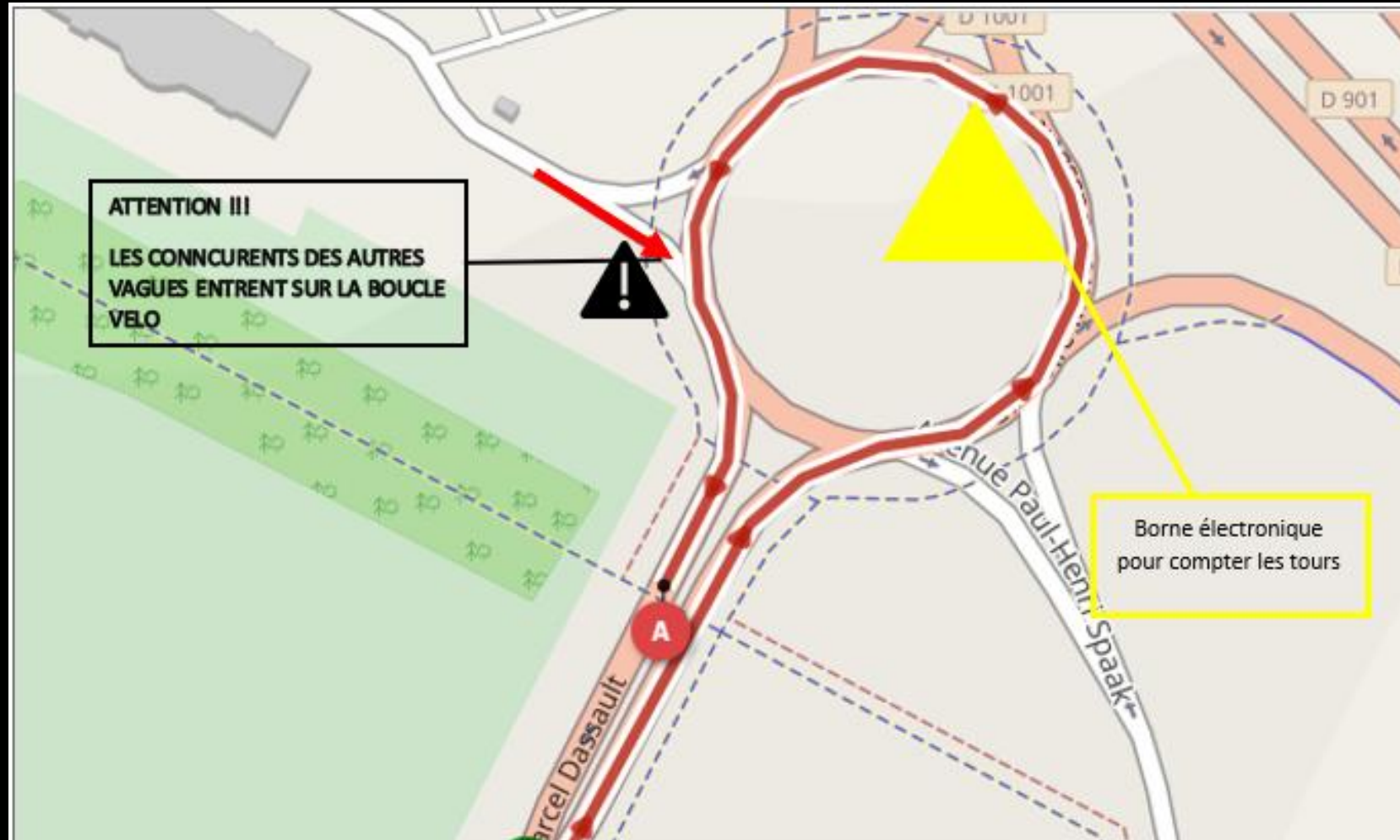
TRANSITION NATATION CYCLISME





Zoom du rond point
page suivante

ROND POINT COMPTAGE DES TOURS

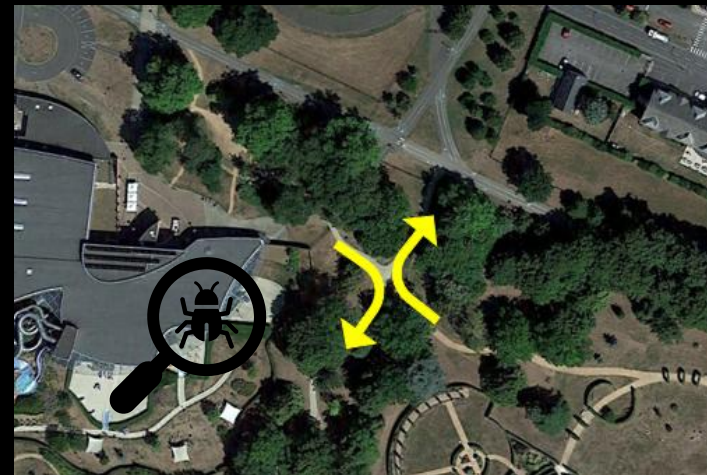
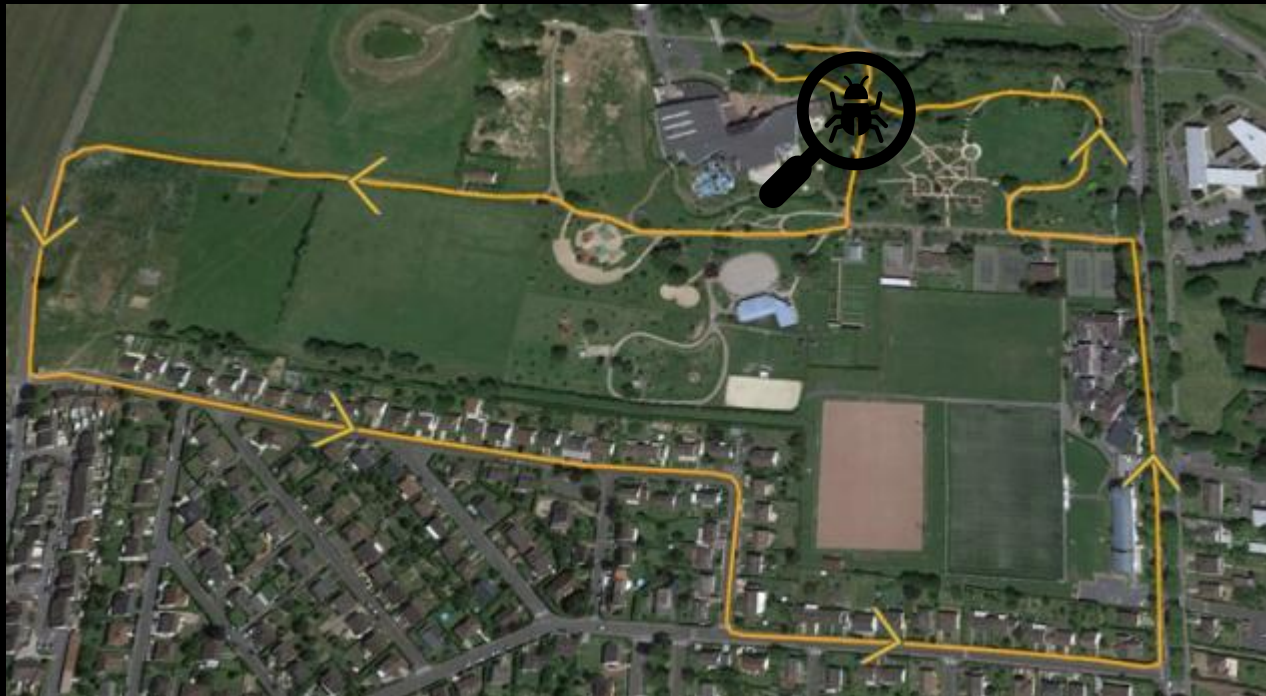


CONSIGNES COURSE À PIED

Dossard situé devant

1 boucle de 2km500

Attention le parc est ouvert au public.





FIN ET BONNE COURSE

Beauvais triathlon