

BMC KONGRESS 2024

DAS SYSTEMDESIGN CARE SHARE 13

Dienstag, 30. Januar 2024

13:15 - 14:45 Uhr



SONJA LAAG
Institut für Pflege, Altern
und Gesundheit (IPAG)



JANINE MÜLLER-DODT
Institut für Pflege, Altern
und Gesundheit (IPAG)

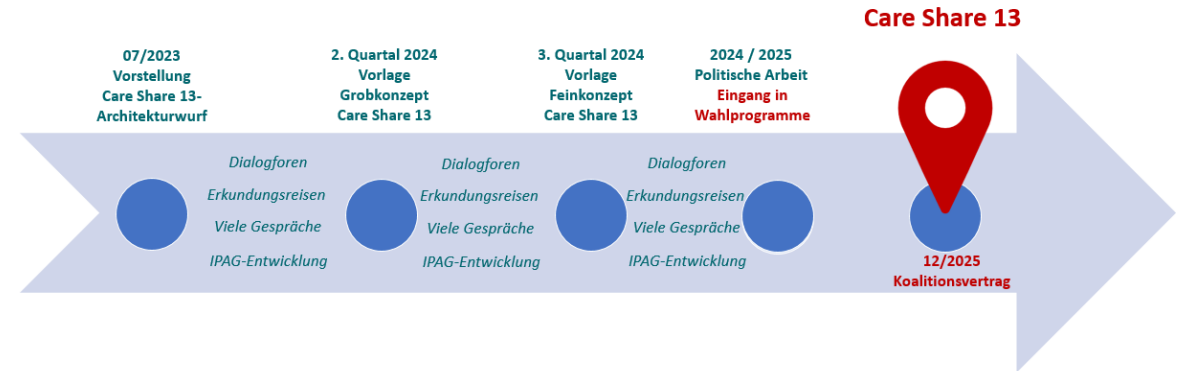




Wer wir sind



[Über Uns | IPAG Expert:innenrat \(i-pag.de\)](https://www.ipag.de)



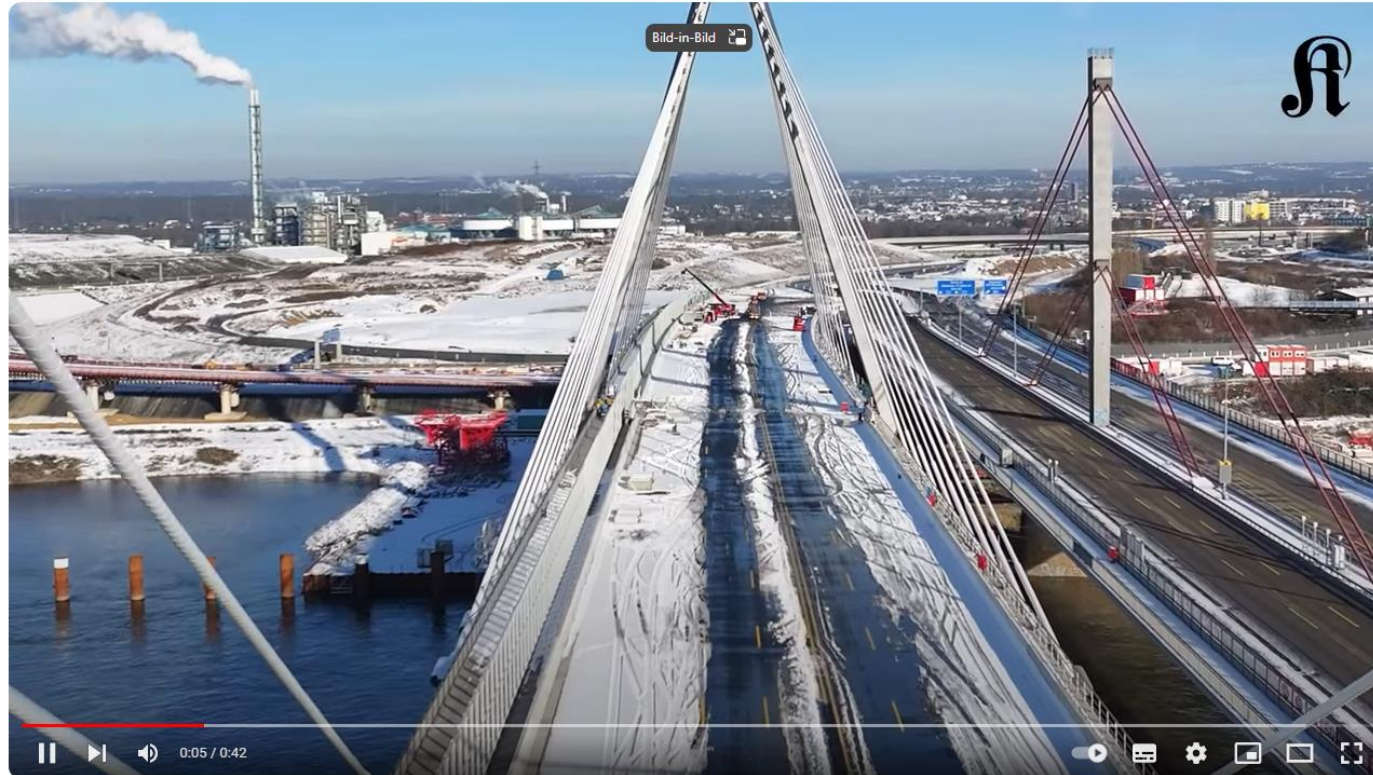
- **Interprofessioneller Think Tank** (gemeinnütziger Verein) aus Menschen, die im Gesundheits- und Bildungswesen an unterschiedlichen Stellen arbeiten.
- Wir arbeiten agil, iterativ und mit viel Freude.
- Viko, persönliche Treffen, Mail und soziale Medien
- Wir wollen ein neues Versorgungssystem



Was ist Care Share 13?

YouTube DE

Suchen



Letzte Arbeiten und Vollsperrung der A1: Neue Leverkusener Rheinbrücke steht vor Eröffnung

 Kölner Stadt-Anzeiger
7580 Abonnenten

Abonnieren

15



Teilen

Speichern



Eine neue Infrastruktur für das Gesundheits- und Pflegesystem.

D.h. neue Rechtsgrundlagen, denn Recht ist „spurführend“.



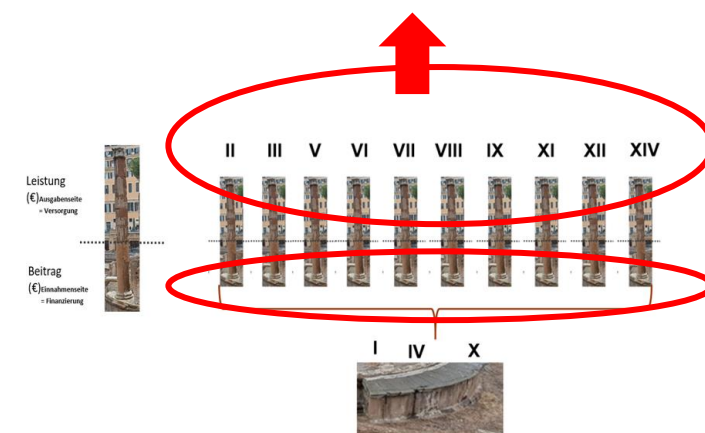
Alte SGB-Versäulung ...

entsäulen



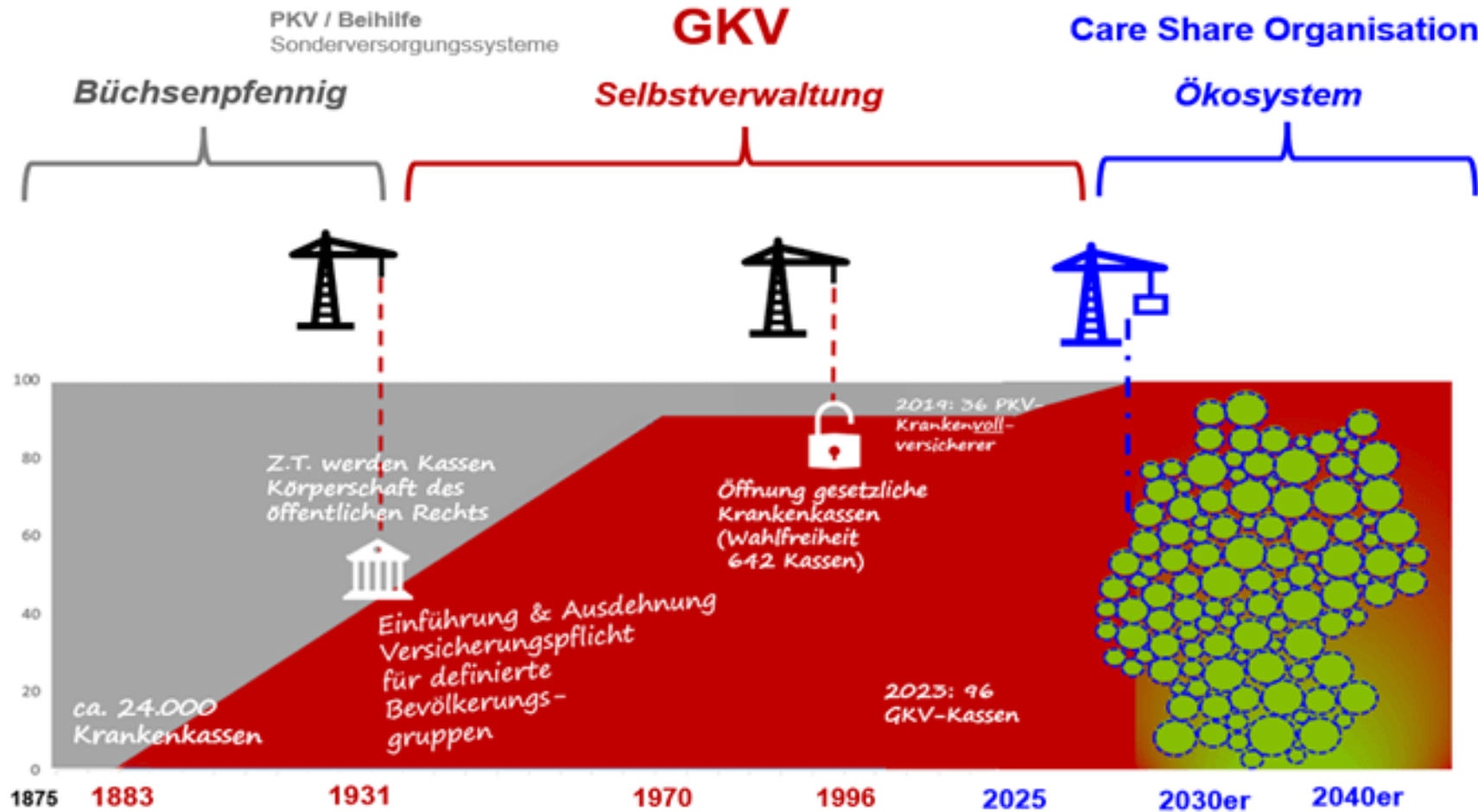
(© IPAG e.V.)

Versorgungsinfrastruktur SGB 13





Ziel: Infrastruktur „Ökosystem“





Herzstück: Care Share Verbund



Neue Zielstruktur 2040
**Regionaler
Care Share Verbund**



Shared Leadership



Versorgungsplanung



Versorgungsorganisation



Sicherstellung



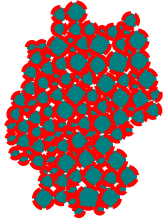
(© IPAG e.V.)



Was müssen wir ab-um-auf-bauen?



Veränderung



1. Regionale Care Share-Verbünde als neue Governancestruktur

- a) sozialraumbezogene-, sektorenintegrierte, interprofessionelle Versorgungsplanung
- b) Sozialraumbezogene Versorgungsorganisation
- c) Sozialraumbezogene Sicherstellung



Sektorale Sicherstellung durch Collaborative Leadership ersetzen



2. Tandem-Versorgung Medizin + Pflege (Care Share Verträge)

- a) Tandem-Versorgung Hausarztpraxis + Pflege
- b) Tandem-Versorgung + Clinical Leadership
- c) Tandem + Chronic Care Management & Single-Leistungskataloge



Ab-, Um- und Neubau SGBen (v.a. V & XI)



3. Nationaler Care Share Gesundheitsfonds + Landes Care Share Kooperativen

- a) Ein Versicherungssystem (Beiträge)
- b) Nationaler Care Share Gesundheitsfonds (Beiträge + Steuern)
- c) Landes Care Share Organisationen & Regionale Care Share Verbünde



EXIT PKV Krankenvollversicherung & EXIT gegliedertes GKV-System



4. Care Share Gremienstruktur & Care Share Gesundheitsrecht SGB XIII

- a) Interprofessionelle + integrierte Selbstverwaltung (Bund-, Land-, Region)
- b) Nationales Institut für Öffentliche Gesundheit
- c) Fachinstitute Bund- und Land neu bzw. weiter entwickeln

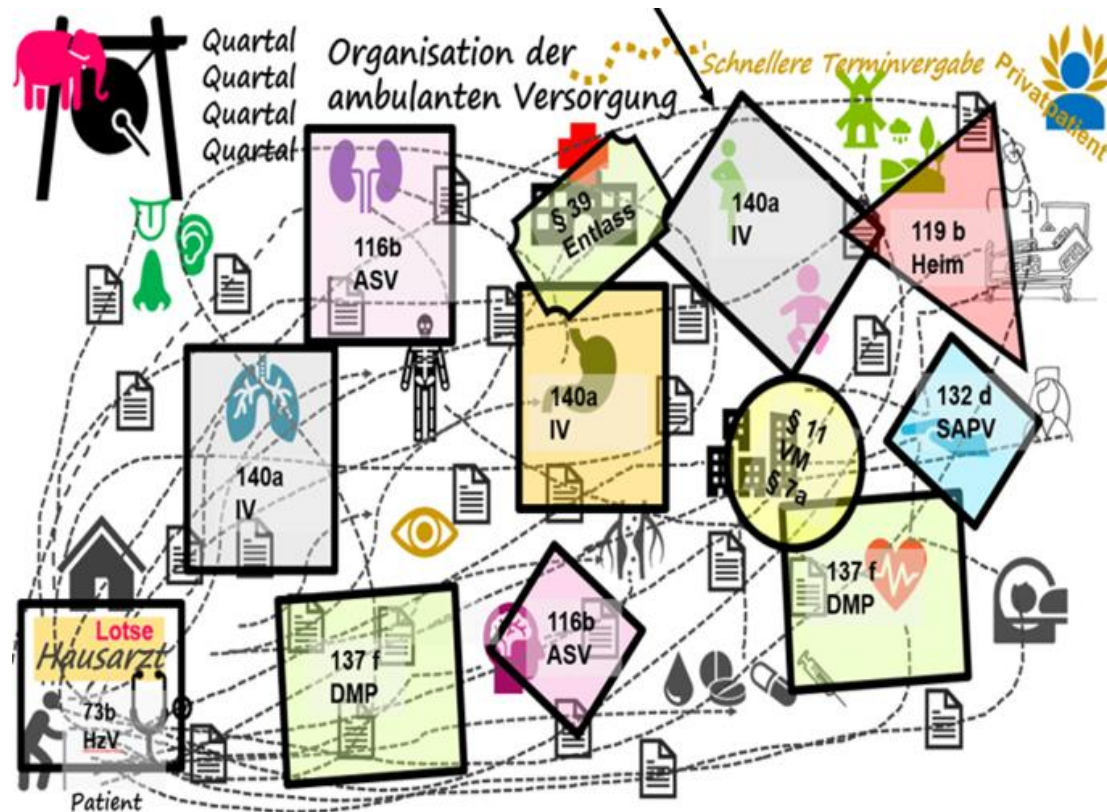


Abschaffung G-BA und z.T. Eingliederung IQWIG/IQTIG

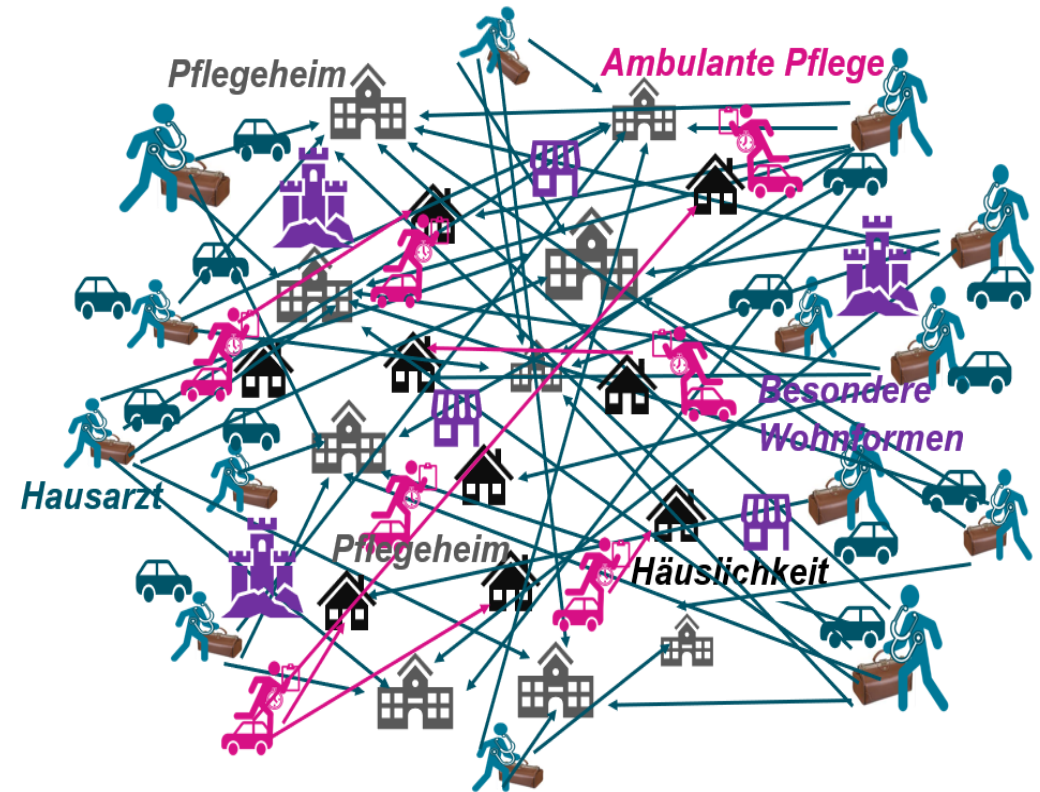


arztzentriert / analog / ungeplant / wildwüchsig

Vertragswettbewerb auf alter Infrastruktur



Aufsuchende Versorgung





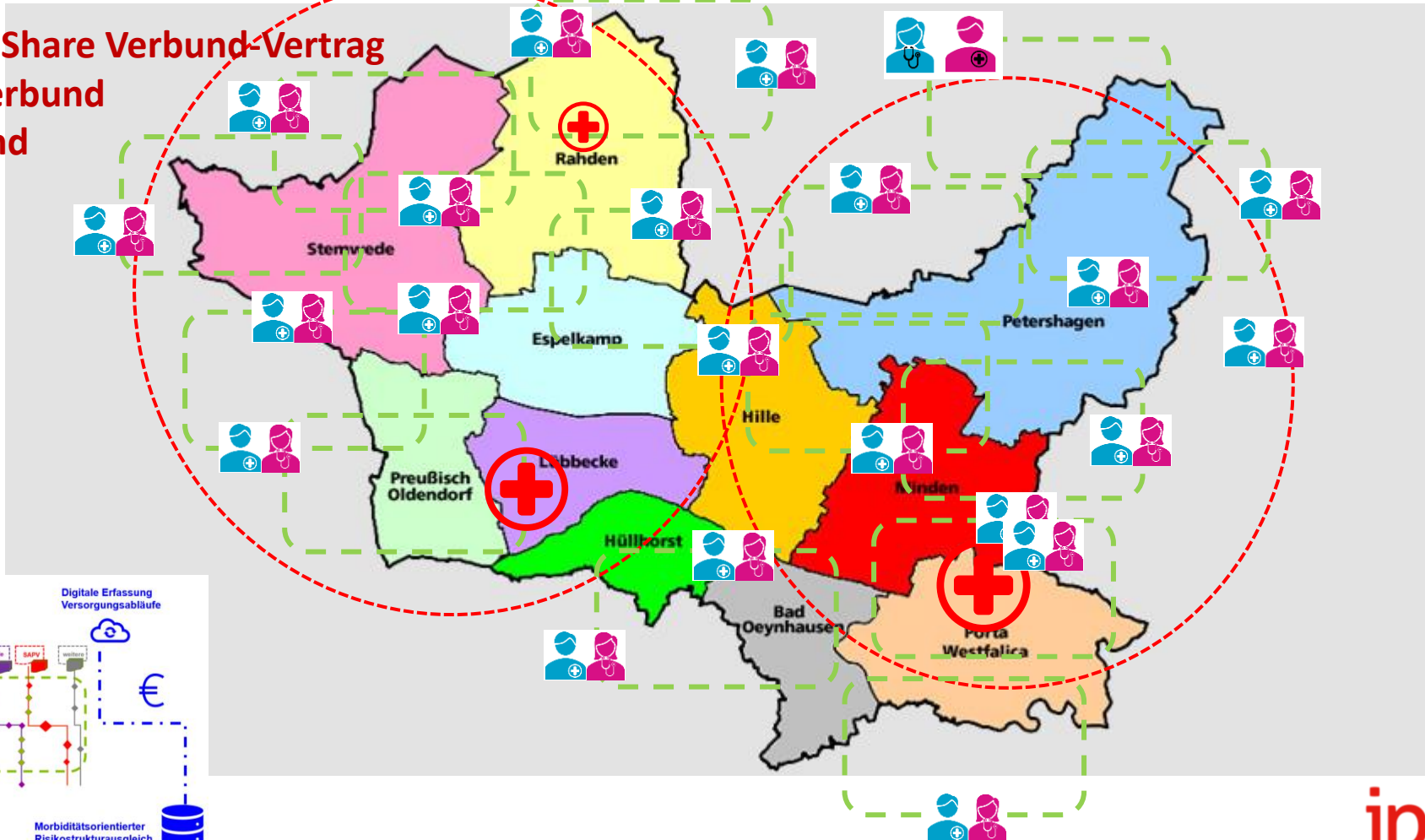
Care Share Verträge

2. Tandem-Verträge

Hausärztliche + pflegefachliche Versorgung

1. Regionaler Care Share Verbund-Vertrag
(z.B. Care Share-Verbund
Altkreis Minden und
Altkreis Lübbecke)

3. Chronic Care
Management



(© IPAG e.V.)

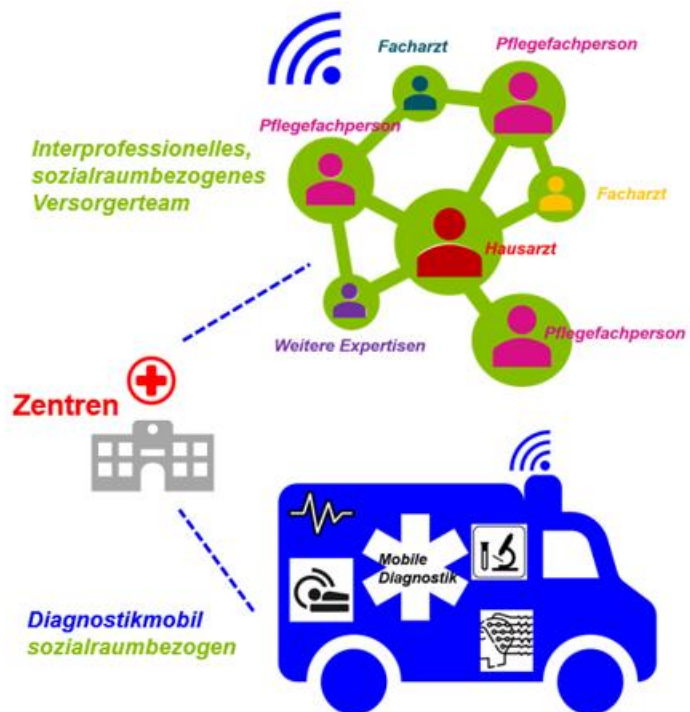
Morbiditätsorientierter
Risikostrukturausgleich



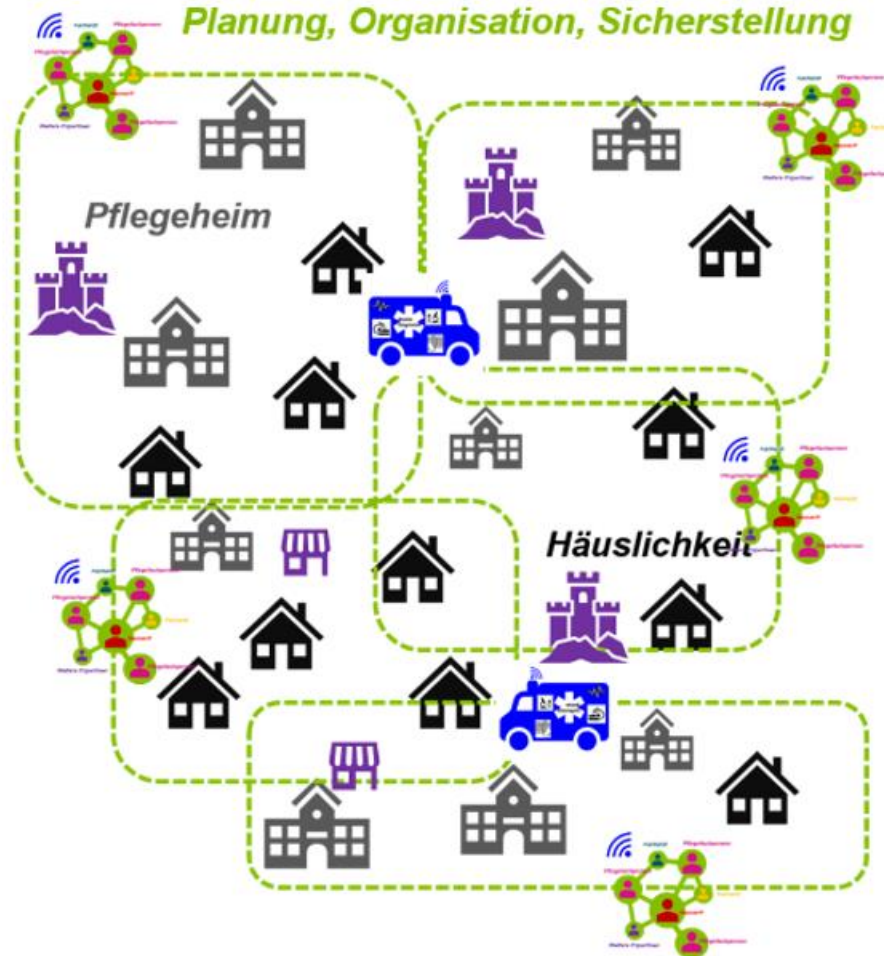
Care Share aufsuchende Versorgung

Neu:

Versorgeteams, **interprofessionell**, **digital**



sozialraumbezogene Versorgung:
Planung, Organisation, Sicherstellung





Wir wollen jetzt das Zukunftsbild visualisieren

Wie arbeiten die Akteure der wohnortnahen, aufsuchenden Tandem-Versorgung in Zukunft zusammen?



Sie wollen mehr über die Methode erfahren?



<https://bit.ly/business-constellations>



Sie wollen aktiv mitgestalten?

Werden Sie bei uns Mitglied: www.i-pag.de/kontakt/