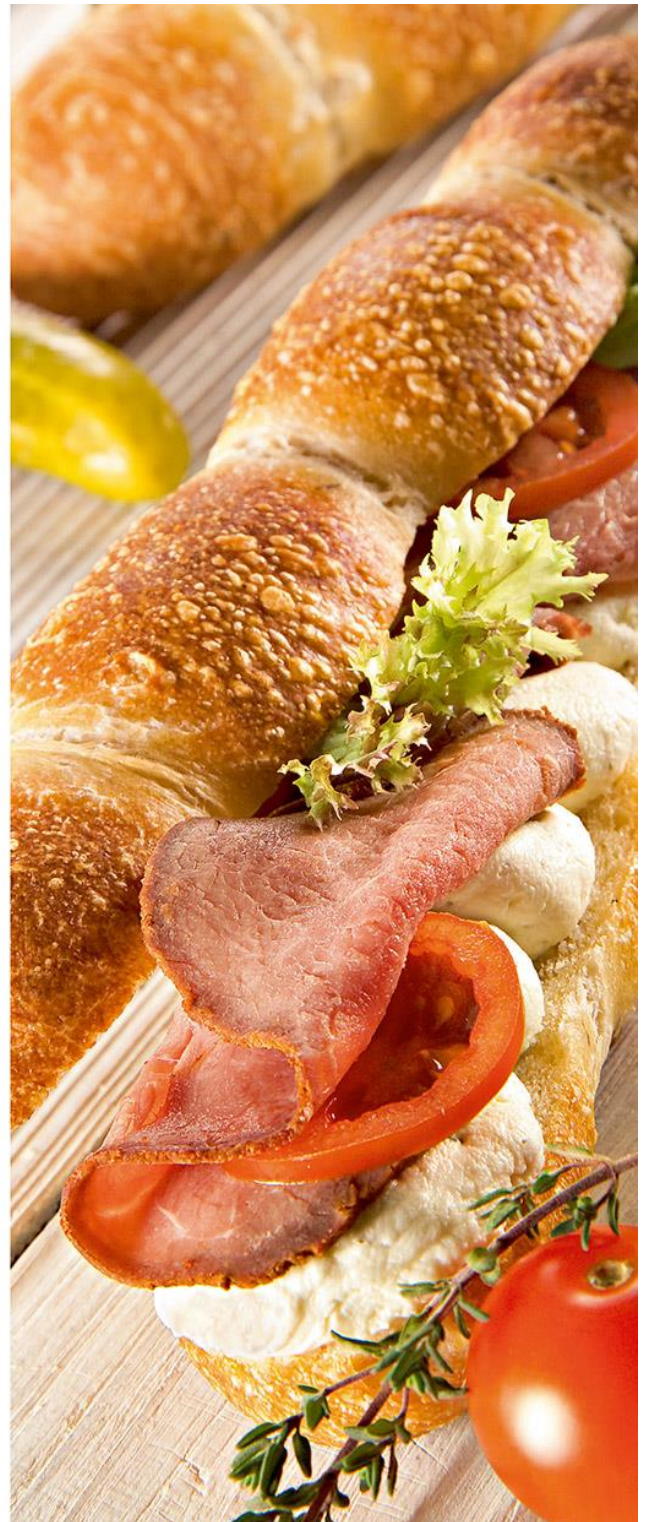


Gnuss uf Bstellig – Jede Alass isch bsundrig!



Apéro-Brötli



Apéro-Brötli mit frischä Zuetatä gfüllt oder ungefüllt als Ergänzig zu Ihrem Menu.
Do schmöckt mer, dass nur s'Besti guet gnueg isch. Lönd Sie sich vo dä grossä Vielfalt überraschä und verwöhned Sie Ihri Gäscht dämit!

Standartfülligä	Schinke, Salami, Fleischchäs, Chäs (Greyerzer mild), Brie, Ei, Thon
Spezialfülligä*	Lachs, Bündnerfleisch, Poulet-Curry, Rohschinkä, Frischchäs-Gurke, Tomate-Mozzarella (saisonal)
Brötlisortä	Semmeli, Laugebrötli, Weggli, Ruchbrötli ** Paillasse: dunkel, hell, rustic, UrDinkel ** UrDinkel: dunkel, hell, rustico
Priis	Pro Stk. CHF 3.20, mit* pro Stk. CHF 3.50 Läär pro Stk. CHF 1.20 Kartonplattä chlii + CHF 2.50 Kartonplattä gross + CHF 3.00
Mengi / Azahl	Pro Person rechnet mä mit ca. 3 Brötli zum Apéro oder 5 Brötli für en Lunch
Bstellig	Pro Brötli-Sorte mindestens 5 Stk. Bi 20-er Plattä (chli) max. 4 Sortä wählbar Bi 30-er Plattä (gross) max. 6 Sortä wählbar Bis am 12.00 Uhr uf de Folgetag möglich ** Bis am 12.00 Uhr uf Übermorn möglich
Abholig	Jewiils ab 9.00 Uhr möglich, fröhner noch Absproch
Lieferig (bis 12.00 Uhr)	Innerhalb Gmeind Sirnach CHF 8.- Usserhalb Gmeind Sirnach uf Afrog pro km ca. CHF 2.20. Wenn d'Bstellig über CHF 500.- isch entfällt dä Lieferzueschlag.

Apéro-Gebäck



Chnusprig glustig mit viel Liebi und de beste Zuetatä jedes einzelne gmacht - di allsiits beliebtä Apéro-Snacks zum warm oder chalt gnüssä.

Flûtes (ca. 15cm)	Chäs, Sesam, Mohn, Chümi, Mandelblättli, italienischi Chrüter
Priis	Pro Stk. CHF 0.70
Gfüllti Gebäck	Schinkegipfeli, Mini Wienerli im Blätterteig, Mini Chüechli *: Chäs, Zwieblä, Speck-Zwieblä, Spinat Mini Pizza *: Prosciutto, Cherry Tomätli, Funghi, Prosciutto+Funghi
Priis	Pro Stk. CHF 2.40 / *2.80 Kartonplattä chlii + CHF 2.50 Kartonplattä gross + CHF 3.00
Mengi/Azahl	Pro Person rechnet mä mit ca. 3–5 Stk. zum Apéro Tipp: Am beste sind di gfüllte Apéro Gebäck warm: tüend Sies doch dihei no für 5-8 min in 200°C warmä Ofä
Bstellig	Pro Sorte mindestens 10 Stk. Bi 20-er Plattä (chli) max. 2 Sortä wählbar Bi 30-er Plattä (gross) max. 3 Sortä wählbar Nur noch Absproch möglich
Abholig	Jewiils ab 8.00 Uhr möglich, fröheer noch Absproch
Lieferig (bis 12.00 Uhr)	Innerhalb Gmeind Sirmach CHF 8.- Usserhalb Gmeind Sirmach uf Afrog pro km ca. CHF 2.20. Wenn d'Bstellig über CHF 500.- isch entfällt dä Lieferzueschlag.

Apéro-Canapés



Üsi feinä Canapés sind i vielnä verschiedenä Variatione erhältlich. Sie sind liebevoll in Handarbet bis is Detail für Sie usgarniert. Ä chlini Delikatesse, wo als Apéro immer sehr beliebt isch.

Sortä	Salami, Schinke, Fleischchäs, Chäs (Greyerzer mild), Ei, Thon, Sparglä, Sellerie, Lachs*, Poulet-Curry*, Bündnerfleisch*, Rohschinkä*
Priis	Canapés ganz: pro Stk. CHF 4.60/4.90* Canapés diagonal: pro Stk. CHF 3.20/3.50* Kartonplattä chlii + CHF 2.50 Kartonplattä gross + CHF 3.00
Für en Apéro	Canapés ganz: 1–2 Stk. pro Person Canapés diagonal: 3–4 Stk. pro Person
Für en Lunch	Canapés ganz: 2–3 Stk. pro Person Canapés diagonal: 4–5 Stk. pro Person
Bstellig	Pro Sortä mindestens: Canapés ganz: 1 Stk. Chlini Kartonplattä für max. 9 Stk. Grossi Kartonplattä für max. 16 Stk. Canapés diagonal: 2 Stk. (nur gradi Azahl möglich) Chlini Kartonplattä für max. 18 Stk. Grossi Kartonplattä für max. 32 Stk. Uf dä Folgetag möglich
Abholig	Jewiils ab 8.00 Uhr möglich, grösseri Mengi noch Absproch
Lieferig (bis 12.00 Uhr)	Innerhalb Gmeind Sirmach CHF 8.- Usserhalb Gmeind Sirmach uf Afrog pro km ca. CHF 2.20. Wenn d’Bstellig über CHF 500.- isch entfällt dä Lieferzueschlag.

Sandwiches am Meter oder Halbmeter



Üses beliebte Sandwichesbrot am Meter – dörf uf keinäre glungnä Party und a keim Apéro fähle. Wähled sie noch Beliebte verschiedeneni Fülligä us.

Standartfülligä Schinke, Salami, Fleischchäs, Chäs (Greyerzer mild), Brie, Ei, Thon

Spezialfülligä* Lachs, Bündnerfleisch, Poulet-Curry, Rohschinkä, Frischchäs+Gurke, Tomate-Mozzarella (saisonal)

Brotsortä	½ m / m		läär ½ m / m	
	Parisette/Laugeparisette/Ruchbrot	44.- / 64.-	5.80	10.80
Weggli/Laugebrot	45.- / 66.-	6.20	11.80	
Pain Paillasse dunkel	46.- / 68.-	7.20	12.80	
Pain Paillasse rustic	48.- / 71.-	8.80	15.80	
UrDinkel-Pain Paillasse/Zopf/Laugezopf	42.- / 73.-	10.80	19.80	

max. 3 verschiedeneni Fülligä pro Halbmeter möglich

max. 4 verschiedeneni Fülligä pro Meter möglich

gschnittä + CHF 7.-

Pro Spezialfüllig bis ¼ Meter + 6.-

Pro Spezialfüllig bis ½ Meter + 8.-

Pro Spezialfüllig ¾ - 1 Meter + 10.-

1 Meterbrot langät als Apéro für ca. 12 Personä und als Lunch für ca. 6 - 10 Personä

Bstellig Parisette/Laugeparisette/Ruchbrot: uf dä Folgetag möglich
Alli anderä Sorte bis am 12.00 Uhr uf Übermorn möglich

Abholig Jewiils ab 7.00 Uhr möglich, fröhner noch Absproch

Lieferig (bis 12.00 Uhr) Innerhalb Gmeind Sirnach CHF 8.-
Usserhalb Gmeind Sirnach uf Afrog pro km ca. CHF 2.20.
Wenn d'Bstellig über CHF 500.- isch entfällt dä Lieferzueschlag.

Riesälaugäbrezel



Als Alternativä zu Sandwichesbrot am Meter – super schön zum aluege und fein sowieso. Wähled sie noch Beliebe verschiedenä Fülligä us.

Standartfülligä Schinke, Salami, Fleischchäs, Chäs (Greyerzer mild), Brie, Ei, Thon

Spezialfülligä* Lachs, Bündnerfleisch, Poulet-Curry, Rohschinkä, Frischchäs+Gurke, Tomate-Mozzarella (saisonal)

Sortiment

<u>Chlii</u>	ca. 40 cm x 30cm	CHF 58.-
<i>max. 4 verschiedenä Fülligä möglich</i>		
<u>Mittel</u>	ca. 50 cm x 40cm	CHF 68.-
<i>max. 5 verschiedenä Fülligä möglich</i>		
<u>Gross</u>	ca. 60 cm x 50cm	CHF 78.-
<i>max. 6 verschiedenä Fülligä möglich</i>		

gschnittä + CHF 7.-
Pro Spezialfüllig + CHF 8.-

Dä Chlii Brezel langät als Apéro für ca. 10 Personä und als Lunch für ca. 5 - 8 Personä
Dä Mittler Brezel langät als Apéro für ca. 12 Personä und als Lunch für ca. 6 - 10 Personä
Dä Gross Brezel langät als Apéro für ca. 15 Personä und als Lunch für ca. 8 - 12 Personä

Bstellig Bis am 12.00 Uhr uf Übermorn möglich

Abholig Jewiils ab 7.00 Uhr möglich, fröhner noch Absproch

Lieferig (bis 12.00 Uhr) Innerhalb Gmeind Sirnach CHF 8.-
Usserhalb Gmeind Sirnach uf Afrog pro km ca. CHF 2.20.
Wenn d'Bstellig über CHF 500.- isch entfällt dä Lieferzueschlag.

Turtä-Gourmet-Brot



Eifach guät - üsi Gourmet-Brot mit Fülligä noch Ihrer Wahl. Es wird mit bestä Zuätate exklusiv für Sie vo Hand hergestellt und mit Liebi gfüllt.

Sortä	Salami, Schinke, Fleischchäs, Chäs (Greyerzer mild), Brie, Ei, Thon, Frischchäs-Gurke* Lachs*, Bündnerfleisch*, Rohschinkä*, Tomate-Mozzarella (saisonal)* Fülligä pro Lag frei wählbar
Priis	Gross: 40 Sandwiches-Stückli, 5 Lagä, CHF 71.00 Pro Spezialsortä* + CHF 9.- 10-12 Personä Chlii: 32 Sandwiches-Stückli, 4 Lagä CHF 49.00 Pro Spezialsortä* + CHF 7.- 6-8 Personä Pro Person ca. 4-5 Stückli zum Apéro
Bstellig	Bis am 12.00 Uhr uf Übermorn möglich
Abholig	Jewiils ab 10.00 Uhr möglich, fröhner noch Absproch
Lieferig (bis 12.00 Uhr)	Innerhalb Gmeind Sirnach CHF 8.- Usserhalb Gmeind Sirnach uf Afrog pro km ca. CHF 2.20. Wenn d'Bstellig über CHF 500.- isch entfällt dä Lieferzueschlag.

Partybrot-Chranz



Chnusprig, handgmacht, originell - Diä Apérobrötli passed super zumene Grillplausch, Brunchbuffet, Hochziig oder Geburtstag und runded ihres Fäscht ab.

Sortiment	*Semmeli, *Laugebrötli, *Weggli, *Ruchbrötli (nur so kombinierbar) **Pain Paillasse dunkel, hell, rustic (nur so kombinierbar) **UrDinkel hell, dunkel, rustico (nur so kombinierbar)
Speziells	Uf Afrog sind verschiedeneni Forme, Buechstabe oder Decor möglich
Priis	20-teilig, CHF 26.00 25-teilig, CHF 32.50 30-teilig, CHF 39.00 40-teilig, CHF 52.00 Spezialgrössene und Buechstabe/Forme, CHF 1.50 pro Brötli
Bstellig	* Bis am 12.00 Uhr uf de Folgetag möglich ** Bis am 12.00 Uhr uf Übermorn möglich
Abholig	Jewiils ab 10.00 Uhr möglich, fröhner noch Absproch
Lieferig (bis 12.00 Uhr)	Innerhalb Gmeind Sirnach CHF 8.- Usserhalb Gmeind Sirnach uf Afrog pro km ca. CHF 2.20. Wenn d'bstellig über CHF 500.- isch entfällt dä Lieferzueschlag.

Gmües Dip



Schön fürs Aug und erscht no gsund - üse Gmües Dip. Passt eifach immer und goht bi jedere Glägeheit!

Sortiment	Rüebli / Gurke / Chohlräbli / Peperoni Gmües cha je noch Saison und Erhältlichkeit abwiichä
Priis	Teller 750g mit 1 Saucä: CHF 49.- Teller 750g mit 2 Saucä: CHF 52.- Teller 750g mit 3 Saucä: CHF 55.- Im chline Becherli mit 6 Mini Stengeli + 1 Saucä: CHF 3.00 Im grosse Becherli mit 12 Mini Stengeli + 1 Saucä: CHF 4.20
Bstellig	Bis am 12.00 Uhr uf Übermorn möglich Becherli mindestens 10 Stk.
Abholig	Jewiils ab 8.00 Uhr möglich, früehner noch Absproch
Lieferig (bis 12.00 Uhr)	Innerhalb Gmeind Sirnach CHF 8.- Usserhalb Gmeind Sirnach uf Afrog pro km ca. CHF 2.20. Wenn d'Bstellig über CHF 500.- isch entfällt dä Lieferzueschlag.

Spiessli



Fürs Aug en Hit und verschiede kombinierbar. Passt eifach immer und goht bi jedere Glägeheit!

Sortiment	Tomatä - Mozzarella Trubä - Chäs Melonä - Rohschinkä Antipasti Früctemix (saisonal)
Priis	Pro Stk. CHF 2.20
Mengi/Azahl	Pro Person rechnet mä mit ca. 3–5 Stk. zum Apéro
Bstellig	Bis am 12.00 Uhr uf Übermorn möglich Mindestens 10 Stk. pro Sorte
Abholig	Jewiils ab 8.00 Uhr möglich, früehner noch Absproch
Lieferig (bis 12.00 Uhr)	Innerhalb Gmeind Sirnach CHF 8.- Usserhalb Gmeind Sirnach uf Afrog pro km ca. CHF 2.20. Wenn d'Bstellig über CHF 500.- isch entfällt dä Lieferzueschlag.

Turtä



Gluschtigi Turte us frische Rohstoffe hergstellt zu jedem Alass. Ob Geburtstag, Taufi oder Hochziig oder eifach als de bsundrigi Dessert für Fründä...passt immer!

Sortiment

Himbeerquark, Schwarzwälder, Passionsfrucht, Schwedeturte, Latte Macchiato, Meringues-Kirsch, Schoggimousse Deluxe, Schoggimousse extra dunkel, Orange-Schoggi (saisonal), Erdbeer-Diplomat (saisonal), Ananas-Kokos (saisonal), Zwetschge-Zimt (saisonal), Marronimousse (saisonal)

Mir ergänzed und tusched üses Sortiment laufend. Herzliche Dank für Ihres Verständnis, wenss öpis mol nüme hät und defür öpis neus dezue cho isch.

Je noch Ufwand au anderi Sache möglich – fröged Sie no!

Speziells

Zu Hochzeitsturte, Geburtstagsturte, oder Jubiläumsturte berotäd mir Sie gern persönlich. Mached Sie doch en Termin mit üs.

Priis

16cm: 5 Personä	CHF 26.-
18cm: 6 Personä	CHF 30.-
20cm: 6-8 Personä	CHF 36.-
24cm: 10-12 Personä	CHF 49.-

Ab 15 Personä Rechteckturte CHF 6.00 pro Person (jewils 5er Schritt möglich)

alli Turte gschnitte: + CHF 7.-

Bstellig

Standartsortiment noch Verfügbarkeit erhältlich
Spezialturte je noch Ufwand mindestens 1 Wuchä im Voruus

Abholig

Jewiils ab 7.00 Uhr möglich
Spezialturte ab 10.00 Uhr oder noch Absproch

Lieferig (bis 12.00 Uhr)

Innerhalb Gmeind Sirmach CHF 8.-
Usserhalb Gmeind Sirmach uf Afrog pro km ca. CHF 2.20.
Wenn d'bstellig über CHF 500.- isch entfällt dä Lieferzueschlag.

Herz-Turtä



Di ganz speziell Turte für dä bsundrig Alass. Süesser als jede Bluemestruss!

Sortiment	Himbeerquark, Schwarzwälder, Erdbeer-Diplomat (saisonal), Schwedeturte, Latte Macchiato Je noch Ufwand au anderi Sache möglich - fröged Sie no!	
Speziells	Zu Hochzeitsturte, Geburtstagsturte, oder Jubiläumsturte berotäd mir Sie gern persönlich. Mached Sie doch en Termin mit üs.	
Priis	2 Persone	CHF 14.90
	3 Persone	CHF 20.90
	3-4 Persone	CHF 26.90
	4-5 Persone	CHF 32.90
	6 Persone	CHF 38.90
	8-10 Persone	CHF 56.90
	12 Persone	CHF 66.90
	Herzlipatisserie	CHF 5.20
	Herzturte büted mir ganz ah, schniedä tüemer diä nöd	
Bstellig	Je noch Ufwand mindestens 1 Wuchä im Voruus	
Abholig	Jewiils ab 8.00 Uhr möglich, fröhner noch Absproch	
Lieferig (bis 12.00 Uhr)	Innerhalb Gmeind Sirnach CHF 8.- Usserhalb Gmeind Sirnach uf Afrog pro km ca. CHF 2.20. Wenn d'Bstellig über CHF 500.- isch entfällt dä Lieferzueschlag.	

Glacéspezialitätä



Ob gwählt als Klassiker für Hochziitä, Wiehnachtä und Familiefäscht oder als süessi Abchühelig im Summer - üsi Glacespezialitätä sind immer en Hit.

Sortiment

Vacherinturte: mit Meringuesbodä (max. 2 Sortä wählbar)

Glacébombä: mit Biscuitbodä (max. 3 Sortä wählbar)

Rahmglacé

Vanille, Schoggi, Mocca, Baumnuss-Caramel, Banane, Erdbeer, Kokos, Pistazie, Haselnuss

Sorbet (lactosefrei)

Himbeer, Mango-Passionsfrucht, Zitrone

Mir ergänzed und tusched üses Sortiment laufend. Herzliche Dank für Ihres Verständnis, wenss öpis mol nüme hät und defür öpis neus dezue cho isch.

Speziells

Zu Hochziitsturte, Geburtstagsturte, oder Jubiläumsturte berotäd mir Sie gern persönlich.

Priis

12cm 4 Persone	CHF 38.-
14cm 5 Persone	CHF 45.-
16cm 6 Persone	CHF 50.-
18cm 8 Persone	CHF 65.-
20cm 10 Persone	CHF 75.-
22cm 12 Persone	CHF 80.-
24cm 14 Persone	CHF 90.-
26cm 16 Persone	CHF 98.-
Ab 20 Persone Rechteckturte (jeweils 5er Schritt möglich)	CHF 9.50 pro Person

Bombegrössene wiiched im Durchmesser jeweils ächli ab

alli Turte gschnitte: + CHF 7.-

Bstellig

Mindestens 4 Arbeitstäg im Voruus

Abholig

Jeweils ab 8.00 Uhr möglich, fröhner noch Absproch

Lieferig (bis 12.00 Uhr)

Innerhalb Gmeind Sirnach CHF 8.-
Usserhalb Gmeind Sirnach uf Afrog pro km ca. CHF 2.20.
Wenn d'bstellig über CHF 500.- isch entfallt dä Lieferzueschlag.

Mini-Dessert



Üsi feine Mini-Dessert – liebevoll arrangiert und usgarniert. En Gnuss bi jedem Biss!

Sortiment Mini Schnittli *	Crèmeschnittli, Schwarzwälder, Schwede, Himbeer-Schwede, Truffes, Rüebl, Zitronerölleli, Erdbeer (saisonal), Vermicelles (saisonal)																
Sortiment Mini Becherli	**Himbeerquark, ***Passionsfruchtmousse, ***Tobleronemousse, **Schoggimousse extra dunkel, ***Latte-Macchiato, ***Pfersichmousse (lactosefrei), ***Cassimousse (lactosefrei), ***Erdbeermousse (lactosefrei / saisonal), ***Öpfelmousse (lactosefrei / saisonal), **Himbeer / Passionsfrucht Panna Cotta (Erdbeer saisonal), *Schwarzwälderli, *Schwedetörtli, ***Kokos-Ananas (saisonal), *Vermicelles (saisonal), ***Orange-Schoggimousse (saisonal)																
Sortiment Mini Süessgebäck	***Nussgipfeli, ***Mandelgipfeli, ***Schoggigipfeli, *UrDinkel-Kokos-Chuechä, ***Streuselschnittli (saisonal), ***Öpfeltäschli (saisonal), ***Brownie (saisonal), ***Himbeerberliner (saisonal)																
Priis	<table> <tbody> <tr> <td>Mini Schnittli</td> <td>pro Stk. CHF 3.20</td> </tr> <tr> <td>Mini Becherli</td> <td>pro Stk. CHF 3.20</td> </tr> <tr> <td>Maxi Schnittli</td> <td>pro Stk. CHF 3.50</td> </tr> <tr> <td>Weckgläsli</td> <td>pro Stk. CHF 3.50</td> </tr> <tr> <td>Süessgebäck</td> <td>pro Stk. CHF 2.40</td> </tr> <tr> <td>*Fruchtsalat Becherli</td> <td>pro Stk. CHF 4.20</td> </tr> <tr> <td>Kartonplattä chlii</td> <td>+ CHF 2.50</td> </tr> <tr> <td>Kartonplattä gross</td> <td>+ CHF 3.00</td> </tr> </tbody> </table>	Mini Schnittli	pro Stk. CHF 3.20	Mini Becherli	pro Stk. CHF 3.20	Maxi Schnittli	pro Stk. CHF 3.50	Weckgläsli	pro Stk. CHF 3.50	Süessgebäck	pro Stk. CHF 2.40	*Fruchtsalat Becherli	pro Stk. CHF 4.20	Kartonplattä chlii	+ CHF 2.50	Kartonplattä gross	+ CHF 3.00
Mini Schnittli	pro Stk. CHF 3.20																
Mini Becherli	pro Stk. CHF 3.20																
Maxi Schnittli	pro Stk. CHF 3.50																
Weckgläsli	pro Stk. CHF 3.50																
Süessgebäck	pro Stk. CHF 2.40																
*Fruchtsalat Becherli	pro Stk. CHF 4.20																
Kartonplattä chlii	+ CHF 2.50																
Kartonplattä gross	+ CHF 3.00																
Bstellig	<p>* Uf de Folgetag möglich</p> <p>** Bis am 12.00 Uhr uf Übermorn möglich</p> <p>*** Mindestens 3 - 4 Arbeitstäg im Voruus</p>																
	Mindestens 10 Stk pro Sorte																
Abholig	Jewiils ab 10.00 Uhr möglich, frühner noch Absproch																
Lieferig (bis 12.00 Uhr)	<p>Innerhalb Gmeind Sirnach CHF 8.-</p> <p>Usserhalb Gmeind Sirnach uf Afrog pro km ca. CHF 2.20.</p> <p>Wenn d'Bstellig über CHF 500.- isch entfallt dä Lieferzueschlag.</p>																

Bstellhilf

Mengeberechnig

	Duur	Berechnig
Apéro voremä Esse	½ Stunden	2–3 Häppli pro Person
	1–2 Stunden	5–6 Häppli pro Person
Apéro ohni anschl. Esse	1–2 Stunden	8–10 Häppli pro Person
	Länger als 2 Stunden	Mind. 10 Häppli pro Person
Hochziitsapéro	1 Stund	6–7 Häppli pro Person
	1–2 Stunde	8–9 Häppli pro Person
	Über 2 Stunde	Mind. 10 Häppli pro Person

Zum dra denke....

D'Erfahrig zeigt, dass bimene festliche Apéro immer ca. $\frac{1}{4}$ bis $\frac{1}{3}$ vo dä Mengi süessi Häppli sötted sii...

Chliini Checkliste

Wie lang goht dä Apéro?	Je länger dä Apéro, desto meh Häppli werdet grechnet.
Wenn findet dä Apéro statt (Tagesziit)?	Je hungriger d'Gäsch, desto meh Häppli werdet grechnet.
Wird noch em Apéro gesse?	Folgt äs Esse uf dä Apéro, rechnet mä mit weniger Häppli.
Wer nimmt dra teil (Manne, Fraue, Chind)?	Manne essed hüfig meh als Fraue und Chind.
Wieviel Gäsch sind?	Binäre grosse Gsellschaft gilt d'Fuschtregle: Je meh Gäsch, desto weniger wird pro Person grechnet.

Für grösseri Afroge und Spezialafroge

Gern dörfed Sie mit dä Larissa Fehr än Termin veriibare, zum das Ganze bespreche und aluege.
Per Mail a: fehr@bottibeck.ch oder telefonisch unter 071 960 14 14

Botti

Bäckerei-Konditorei-Café
8370 Sirnach



Bäckerei-Konditorei-Café Botti GmbH

Larissa und Christian Fehr

Winterthurerstrasse 10

8370 Sirnach

Telefon 071 960 14 14

info@bottibeck.ch

bottibeck.ch

www.instagram.com/bottisirnach

www.facebook.com/bottisirnach

Öffnungszeiten

Mäntig 6:30 - 12:30

Ziistig - Frittig 6:30 - 18:30

Samstig 6:30 - 17:00

Sunntig* 8:00 - 17:00

(*Juni - August 8:00 - 12:30)