

# Basiswissen MINI-PV Anlage:

## 1. Funktionsweise Mini-PV Anlagen

Eine Mini-PV Anlage ist eine kleine Photovoltaikanlage bestehend aus bis zu zwei Solarmodulen verbunden mit einem Microwechselrichter und einem Anschlusskabel. Der erzeugte Strom kann direkt mittels eines Steckers in das Haus / Wohnungsstromnetz eingespeist werden. Damit wird zuerst der Solarstrom anstelle des Stroms aus dem öffentlichen Netz verbraucht.

## 2. Wie kommt der erzeugte Strom zum Verbraucher (Kühlschrank, etc.)

Die Mini-PV Anlage ist mit einem Anschlusskabel mit deinem Hausstromnetz verbunden und kann über die vorhandene Elektroinstallation zu deinen Verbrauchern (Kühlschrank, Computer, wlan router etc.) gelangen. Prinzipiell ist es deinen Stromleitungen egal ob der Strom aus der Steckdose entnommen oder eingespeist wird.

## 3. Pflege

Die Solarmodule und der Wechselrichter benötigen kaum Pflege. Durch die Witterung (Regen) reinigen sich die Solarmodule selbst. Natürlich schadet es nicht einmal im Jahr mal grob zu schauen ob noch alles seine Ordnung hat und ob irgendwelche äußeren Beschädigungen vorliegen. Bei viel Staub kann natürlich das Solarmodul mit einem nassen Schwamm gereinigt werden, wenn man nicht auf den nächsten Regen warten möchte und den Stromertrag bis dahin maximieren will.

## 4. Wirtschaftlichkeit

Die Anschaffungskosten liegen zwischen 400 € - 1000 € für die Mini-PV Anlage und das gewählte Befestigungssystem. Wahlweise kann zusätzlich die Montage der Systeme durch das Main-Steckersolar Team übernommen werden. Das hängt von der Größe und des gewählten Befestigungssystems ab. Generell kann man sagen, dass Mini-PV Anlagen sich zwischen ca. 3 bis 6 Jahren amortisieren. Größere Photovoltaikanlagen wie man sie kennt, rentieren sich dahingegen erst nach 14-20 Jahre (Stand 2022).

## 5. Garantie & Lebensdauer

Die PV-Module haben je nach Hersteller zwischen 12-25 Jahre Garantie und der Wechselrichter mindestens 10 Jahre. Die durchschnittliche Lebensdauer einer Anlage liegt bei 25-30 Jahren. Mit unseren Systemen ist sichergestellt, dass sich die Mini-PV Anlage in der Zeit auch bezahlt gemacht hat.

## 6. Stromerzeugung im Winter

Die Mini-PV Anlage erzeugt auch an bewölkten Tagen Strom. Das liegt daran, dass unsere modernen monokristallinen Photovoltaikmodule auch diffuses Licht verarbeiten können. Natürlich wird in den Wintermonaten nicht ganz so viel Strom erzeugt wie im Sommer.

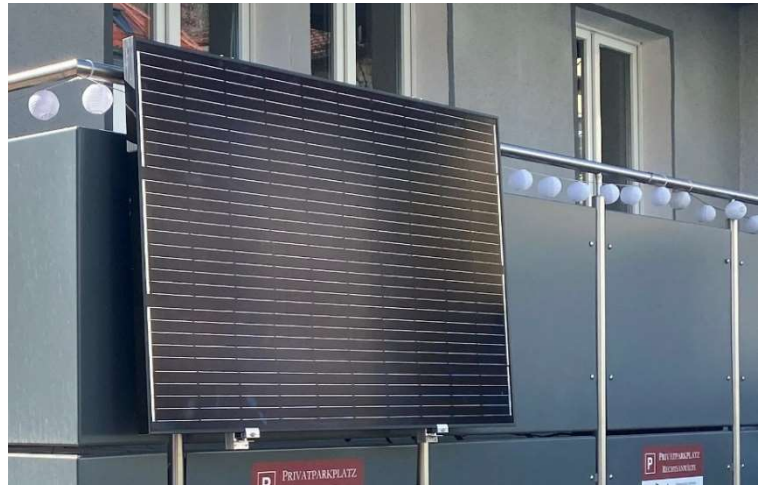
**„Eine Mini-PV Anlage von Main-Steckersolar ist nie eine schlechte Entscheidung.“**

Kathi F. (2021)



Balkonmontage 5°: Klemmung der schienen um den Handlauf.

Gartenaufständerung: Zerstörungsfreie Montage auf dem Flachdach oder im Garten.



Wellblechdach Aufständerung 13 °: Befestigung mittels dichtschauben im Wellblechdach.



Balkonmontage 30°: Klemmung der schienen um den Handlauf.



Fassadenbefestigung 0°



**Vielen Dank** für dein Interesse an einer Mini-PV Anlage, womit du vom Stromverbraucher zum Stromerzeuger werden kannst. Hiermit kannst du einen entscheidenden Beitrag zur Energiewende leisten. Wir, Main-Steckersolar Entner & Braun GbR, sind ein junges Start-Up und freuen uns das wir dich für deine Energiewende begeistern durften. Wenn du Fragen oder Feedback für uns hast, stehen wir dir gerne zu Verfügung. Mit der Entscheidung für eine Mini-PV Anlage von Main-Steckersolar kannst du nichts falsch machen.