

# DOMANDE?

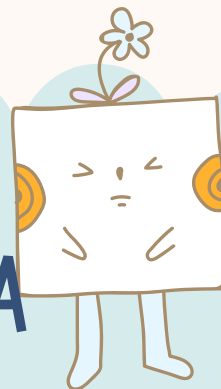
Se hai ancora delle domande o dei dubbi, puoi contattare la pastora Magdalena Tiebel-Gerdes ([tiebel-gerdes@chiesaluterana.it](mailto:tiebel-gerdes@chiesaluterana.it)) oppure la vicaria Heidi Lengler ([lengler@chiesaluterana.it](mailto:lengler@chiesaluterana.it))



La quota di partecipazione è di 250€ per gli adulti e 100€ per i bambini.

Il modulo di partecipazione è scaricabile direttamente dal sito web della CELI ([qui](#)). Il modulo va compilato in tutte le sue parti. Se qualcosa non è chiaro contatta tranquillamente il decanato.

## ANCORA QUALCOSA



### Chi?

Il campo famiglie e adulti verrà coordinato e animato dalla pastora **Magdalena Tiebel-Gerdes** (Ispra-Varese) e dalla vicaria **Heidi Lengler**.



### Famiglie e non solo...

Ogni famiglia avrà spazi per la sua privacy ma l'obiettivo è stare insieme. Condividere il tempo, le esperienze. Ma anche divertirsi tanto.

## CONTACT US!

Decanato - Roma  
Via Aurelia Antica 391  
+39 0666030104  
[decanato@chiesaluterana.it](mailto:decanato@chiesaluterana.it)



Dal 5 al 12 luglio  
2025

## VACANZA PER FAMIGLIE E ADULTI



Bocca di Magra



# COSA?

Care famiglie e cari "adulti" CELI, avete voglia di caldo, sole, mare e di un programma rilassante con altre simpatiche famiglie luterane provenienti da tutta Italia in un luogo fantastico?

L'esperienza ha splendidamente confermato quanto l'importanza delle vacanze per le famiglie CELI sia un momento di preziosa condivisione e ristoro. Pertanto, siamo lieti di annunciare che riproporremo con entusiasmo questa opportunità.



## Nota bene

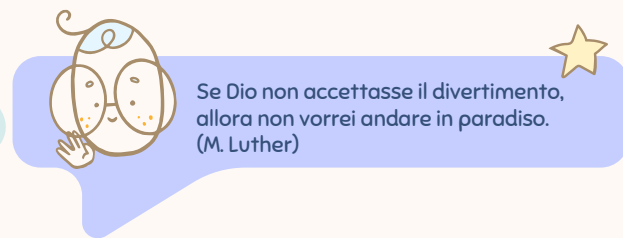
Per partire metteremo insieme un bel gruppo proveniente da tutta la Penisola: sviluppiamo il senso di appartenenza alla nostra chiesa.

Ci auguriamo che tu senta il desiderio di unirti a questa splendida avventura estiva, condividendo momenti speciali e indimenticabili insieme ad altre famiglie.

# DOVE?

## MONASTERO SANTA CROCE

Si trova ad Ameglia in provincia di La Spezia. Si tratta di un complesso spazioso con accesso diretto alla spiaggia, campo sportivo, ristorante...



Se Dio non accettasse il divertimento, allora non vorrei andare in paradiso. (M. Luther)

La possibilità di sistemazione in camere familiari con bagno privato in due case adiacenti con cucina (cena al ristorante), è proprio ideale per stare insieme tra famiglie: ma anche tra tutti e tutte.

