

DÉVELOPPEMENT PROFESSIONNEL



BILAN PERSONNEL autour de la personne : test de personnalité (MBTI), reconnexion à soi (besoins, valeurs, croyances, etc.)



BILAN PROFESSIONNEL de la personne en fonction de son âge, de sa qualification, de son expérience : état des lieux des talents, des qualités, des atouts.



OBJECTIF PROFESSIONNEL en termes d'objectifs SMARTe et travail autour d'un axe possible d'évolution professionnelle



EXAMEN des obstacles et des limites. Gestion du changement de manière pérenne. Vérification de l'engagement de la personne dans son projet. Etablissement d'un plan d'action détaillé.

SUPPORT LOGISTIQUE



CV, lettre de motivation, présentation, formations utiles



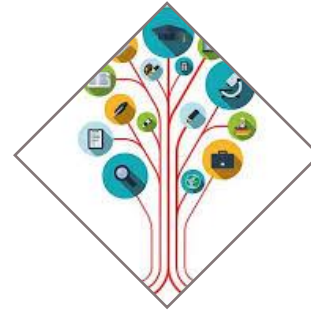
Contacter des employeurs potentiels, négocier



Examiner le marché et les possibilités, créer un réseau



Se présenter, se préparer à un entretien d'embauche



Digitaliser les documents, aide administrative, gestion d'agenda



Postuler : où, quand, comment, pourquoi, par quel canal?



ACCOMPAGNEMENT PSYCHOLOGIQUE

Sur demande :

travail avec un psychologue inscrit à la
Commission des Psychologues

ou

autre intervenant en fonction des besoins
(gestion du stress, lumineothérapie, etc.)

