

Vergleich Slinge von Clauwi Trageschule Schweiz: JPMB und Didymos

Vielen Dank an die [Trageberatung Rigi](#) und an [ClauWi Trageschule Schweiz](#), dass ich die Möglichkeit bekam, die elastischen RingSlinge verschiedener Marken zu testen. Ich bin sehr froh, dass ich an dieser Runde teilnehmen durfte, denn ich kannte bis jetzt nur die festgewobenen Ringslinge.

Zum Testen bekam ich einen elastischen Ringsling von «Didymos» und einen von «Je porte mon bebe»



JPMBB

Der Stoff

2-farbig, braun/schwarz, aber 1-langig.
Fühlte sich an wie ein T-Shirt.

Die Länge und Breite

Die Länge habe ich nicht zwischen den beiden elastischen RS verglichen, sondern mit RS die ich im Sortiment habe:



Didymos



Schmusewolke



LennyLamb

JPMBB ist kürzer und zum Teil auch schmaler als alle meine Ringslinge.

Tuchende

gerade

Die Ringe

Kleine Ringe.

Ich bevorzuge eher grössere Ringe. Aber das ist Geschmackssache.



Fazit:

Angenehm um «schnell zu tragen» und dabei den nötigen Halt zu haben.
Passend für jede Hand-/Wickeltasche.

Didymos

Der Stoff

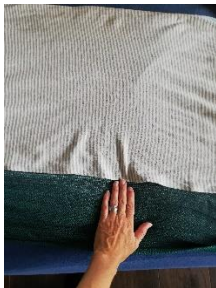
Senkrechte Streifen helfen den Verlauf vom Stoff gut zu sehen. Es war gut sichtbar, wie die Tragepuppe wirklich sitzt. Das Gewicht vom Stoff war der leichteste von den getesteten, allerdings fühlte es sich für mich wie ein «wärmendes T-Shirt» an. 1-lagiger Stoff, eine Seite Uni-Farben, andere Seite senkrecht gestreift.

Die Länge

Die Länge habe ich nicht zwischen den eRS verglichen, sondern mit dem LennyLamb, den ich im Sortiment habe. Er war etwa so lang wie mein RS von LennyLamb.

Die Breite

Minimal (ca. 2cm) schmaler als die anderen beiden eRS. Genügend Stoff fürs Kind vorhanden. Etwas schmaler als mein Didymos-RS, aber deutlich schmaler als mein RS von LennyLamb.



LennyLamb



unten der feste RS von Didymos,
oben der elastische RS von Didymos

Die Ringe

angenehm grosse Ringe

Tuchende

leicht abgeschrägt



Fazit:

Das Streifenmuster hilft, um Sicherheit beim Binden und der richtigen Haltung zu bekommen. Passend für jede Hand-/Wickeltasche.