



# 障がい者グループホーム 果樹の家/東第2 **びわの樹A**

Web <https://www.kijuya.co.jp> 【希樹屋】検索



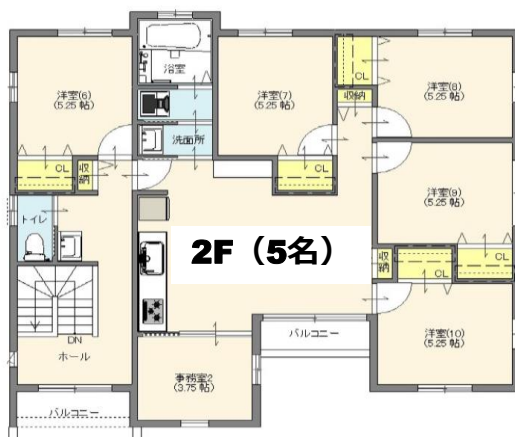
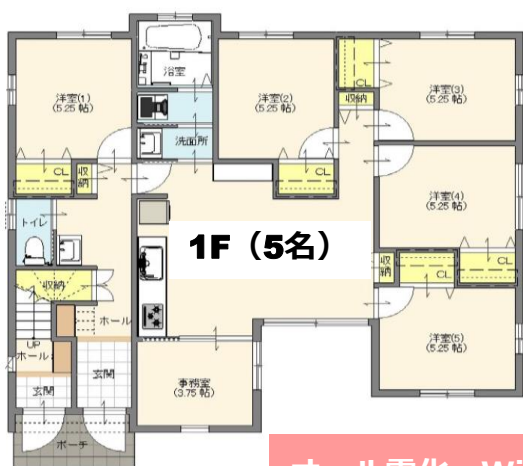
ユニバーサルホーム×希樹屋

## 2020.9.1 新築Open!!



### 定員10名（男性専用住居）

24時間スタッフ常駐・1ユニット5名・各階夜勤常駐



詳しくはこちら↑

オール電化 Wi-Fi FREE エアコン完備 喫煙屋外OK 24時間スタッフ常駐

- 果樹の家 安心のお手伝い! -

ご入居の流れ：見学⇒面談⇒申請⇒体験⇒契約

- 24時間365日スタッフ常駐支援
- 利用料63,000円~/月\*家賃補助込み (家賃・朝夕食事・光熱費込み)
- 服薬管理・金銭管理は個別対応
- 専門職常駐 (精神保健福祉士・看護師等)
- 誕生日会・季節イベントの実施
- 通院同行・買い物同行も個別対応

株式会社希樹屋 果樹の家/東第2

☎ **092-405-0675**

🕒 平日9:00~18:00 担当: 田村・児島

✉ [Kaju-higasi2@kijuya.co.jp](mailto:Kaju-higasi2@kijuya.co.jp)



# 障がい者グループホーム 果樹の家/東第2 **びわの樹B**

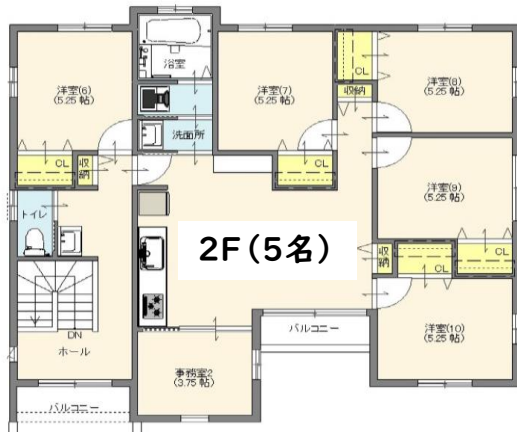
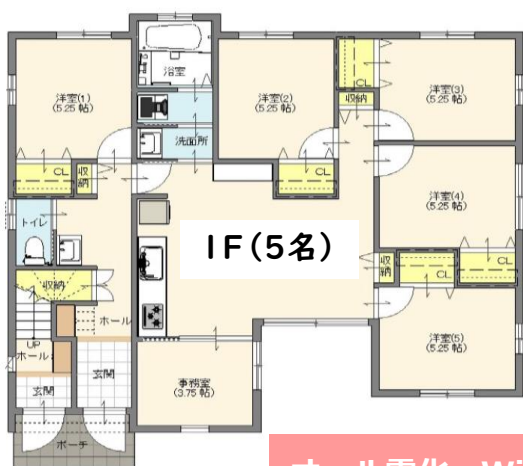
Web <https://www.kijuya.co.jp> 【希樹屋】検索



ユニバーサルホーム×希樹屋  
**2020.9.1 新築Open!!**



**定員10名 (女性専用住居)**  
24時間スタッフ常駐・1ユニット5名・各階夜勤常駐



詳しくはこちら↑

オール電化 Wi-Fi FREE エアコン完備 喫煙屋外OK 24時間スタッフ常駐

- 果樹の家 安心のお手伝い! -

ご入居の流れ: 見学⇒面談⇒申請⇒体験⇒契約

- 24時間365日スタッフ常駐支援
- 利用料63,000円~/月 \* 家賃補助込み (家賃・朝夕食事・光熱費込み)
- 服薬管理・金銭管理は個別対応
- 専門職常駐 (精神保健福祉士・看護師等)
- 誕生日会・季節イベントの実施
- 通院同行・買い物同行も個別対応

株式会社希樹屋 果樹の家/東第2

☎ **092-405-0675**

🕒 平日9:00~18:00 担当: 田村・児島

✉ [Kaju-higasi2@kijuya.co.jp](mailto:Kaju-higasi2@kijuya.co.jp)