

# Revierdatenblatt Steg

**Pachtperiode:** 01.04.2022 bis 31.03.2030

**Revierfläche:** 600.71 ha   **Siedlungsgebiet:** 42.96 ha   **Jagdfläche:** 557.75 ha   **maximale Pächteranzahl:** 6  
**Jagdwert:** 3410.00   **Jagdabgabe:** 1705.00

## Schutzwaldausweisung S1 und S2 gemäss Stand 2021

**Schutzwald S1:** 74.87 ha   **Schutzwald S2:** 69.75 ha   **Potenzielles Intensivbejagungsgebiet:** Ja:  Nein:   
**Äsungsflächen:** 0.57 ha   **Bewirtschaftungsbeitrag:** 1995

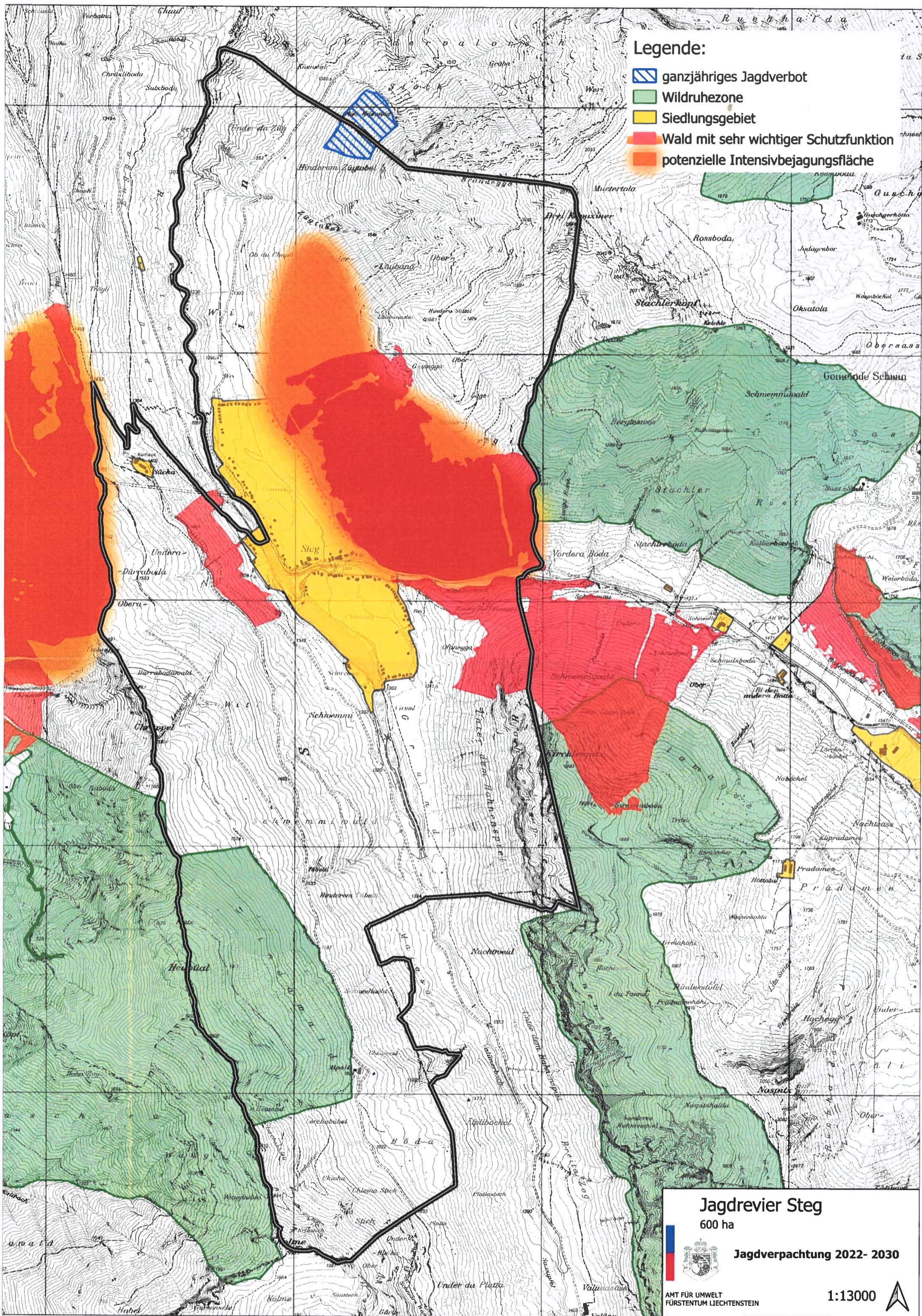
Gamswildvorkommen    Rehwildvorkommen    Rotwildvorkommen  
 Murmeltiervorkommen    Steinwildvorkommen    Birkwildvorkommen

**Gamswildzone:** Z2   **Rehwildzone:** Z4   **Rotwildzone:** Z2






Wildbehandlungszonen	zu erwartender Abschussplan auf Basis des Abschussplans für das Jagdjahr 2021/2022	Durchschnittswerte von 2012 bis 2020	
		Ø Abschussplan:	Ø Strecke:
<b>Gamswild:</b> Kernzone	↑		6
<b>Rehwild:</b> Randzone	↑		5
<b>Rotwild:</b> Kernzone	↑		20

## Gemeindeanteile

Gemeinde/Genossenschaft	Anteil	Zustimmung
<b>Gemeinde Triesenberg</b>	298.78	
Alpgenossenschaft Kleinsteg	162.27	
Alpgenossenschaft Grosssteg	135.21	



**Legende:**

-  ganzjähriges Jagdverbot
-  Wildruhezone
-  Siedlungsgebiet
-  Wald mit sehr wichtiger Schutzfunktion
-  potenzielle Intensivbejagungsfläche

**Jagdrevier Steg**

600 ha

**Jagdverpachtung 2022- 2030**



AMT FÜR UMWELT  
FÜRSTENTUM LIECHTENSTEIN

1:13000

