



**KÖMMERLING®**

*Sistemas de ventanas*

**C**ONSTRUCCIONES  
**I**METÁLICAS  
**G**UALITOS

 983770768

[www.losigualitos.com](http://www.losigualitos.com)

## Ficha Técnica

Sistema de perfiles

***Oscilo - paralela***

CON EUROFUTUR ELEGANCE



**C**ONSTRUCCIONES  
**I**METÁLICAS  
**G**UALITOS

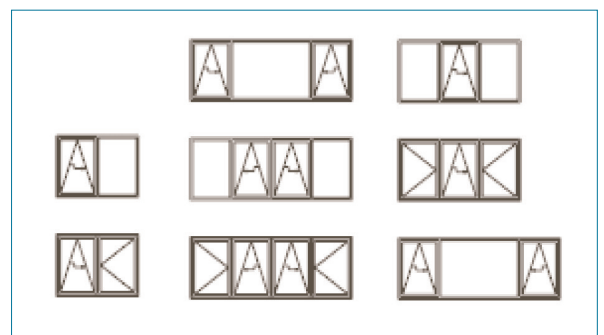
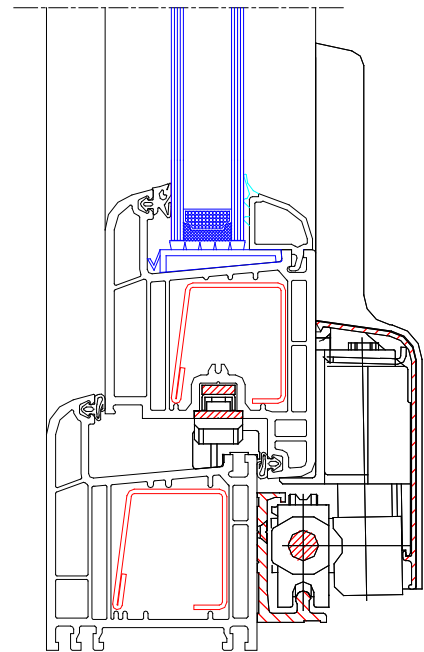
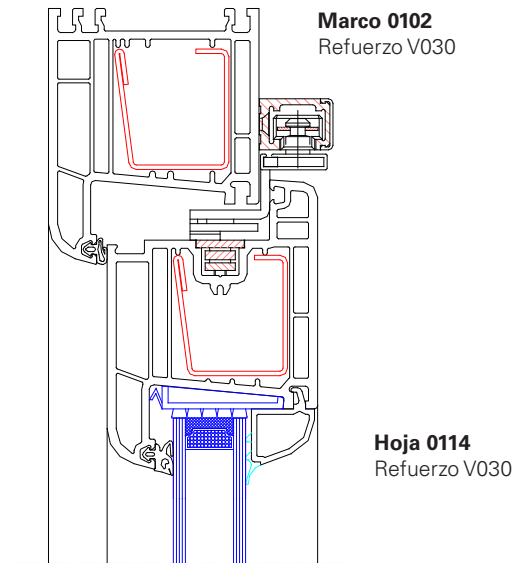
 983770768

[www.losigualitos.com](http://www.losigualitos.com)



## Características del sistema

- Realizado con sistema EuroFutur Elegance de 70mm y 5 cámaras.
- Es una combinación entre un sistema corredera y un sistema practicable, permite un deslizamiento suave y silencioso de las hojas en su apertura, manteniendo gracias a su sistema de doble junta sus propiedades herméticas, de aislamiento y estanqueidad cuando la puerta está cerrada.
- Permite espesores de vidrio hasta **39 mm** con soluciones estándar.
- **Perfiles con juntas negras o grises soldables o las tradicionales EPDM** que permiten obtener unos excelentes valores en los ensayos de permeabilidad al aire y estanqueidad al agua.
- **Refuerzo de acero zincado** de alta inercia con gran desarrollo lo que permite incrementar la rigidez del sistema. Los resaltes de las paredes interiores de la cámara de refuerzo posicionan el refuerzo correctamente, mejorando el funcionamiento del conjunto.
- Los resaltes de las paredes interiores en la cámara de refuerzo posicionan el refuerzo de forma que mejora el funcionamiento del conjunto.
- **Canal del herraje estándar** con un rebaje que facilita el montaje y estabilidad de las diferentes piezas. Fijación del herraje atornillado sobre refuerzo aumenta nivel de seguridad y durabilidad del sistema.
- **Galce inclinado 5°** facilita la eliminación rápida de humedad y suciedad aumentando la estanqueidad al agua del sistema.
- **Unión de las esquinas soldada** aumenta la estabilidad mecánica del conjunto impidiendo el paso de aire y agua por las mismas, mejorando las prestaciones acústicas y de estanqueidad del sistema
- **Dimensiones máximas:** están limitadas principalmente por el proveedor de herraje pudiendo alcanzar pesos por hoja de 200Kg.
- En cuanto a las dimensiones por hoja:  
ANCHO de HOJA (770-2000)  
ALTO HOJA (1000-2360)



FORMAS DE APERTURA



## Prestaciones técnicas

El coeficiente  $U_w$  de la ventana depende del acristalamiento empleado y el valor  $U_f$  de los perfiles. El valor  $U_f$  del sistema EuroFutur Elegance es de **1,4 W/m²K**.

El valor U de la persiana también influye significativamente en el resultado de la ventana. El valor U de la persiana RolaPlus está entre 0,9 y 1,12 W/m²K por lo que las propiedades térmicas de la ventana no disminuyen en los cerramientos con persianas de KÖMMERLING



## Resultados de ensayos

Valores obtenidos en ensayo realizado ventana de dos hojas de medidas 1800x2000 con vidrio 4-16-4. Incluye cajón de persiana RolaPlus.

<b>Resistencia al viento</b>	UNE EN 12211:2000	<b>Clase C3</b>
<b>Estanqueidad al agua</b>	UNE EN 1027:2000	<b>9A</b>
<b>Permeabilidad al aire</b>	UNE EN 1026:2000	<b>Clase 4</b>

Valores de transmitancia térmica calculados para una ventana de dos hojas de medidas 1800x2000 Aislamiento térmico calculado según UNE EN 10077-2.

TIPO VIDRIO	VIDRIO	Ventana sin persiana	Ventana con ROLAPLUS
	$U_g$ W/m²K	$U_v$ W/m²K	$U_v$ W/m²K
VIDRIO 4/16/4	2.7	2.5	2.4
VIDRIO 6/16/4	2.7	2.5	2.4
VIDRIO 4/16/4 be	1.3	1.5	1.5

Aislamiento acústico calculado según UNE EN 14351-1:2006+A1:2011.

TIPO VIDRIO	VIDRIO	Ventana sin persiana	Ventana con ROLAPLUS
	$R_{wg}(C,Ctr)$	$R_{wv}(C,Ctr)$	$R_{wv}(C,Ctr)$
VIDRIO 4/16/4	30(-1,-4)	31(-1,-4)*	31(-1,-4)*
VIDRIO 6/16/4	35(-2,-5)	33(-1,-4)	33(-1,-4)
VIDRIO 4/16/4 be	30(-1,-4)	31(-1,-4)*	31(-1,-4)*
ACUSTICO 44.2/16/ACUSTICO 64.2	47(-2,-7)	36(-1,-4)	35(-1,-4)

\*Según ensayo UNE EN ISO 140-3:1995.



## Prestaciones técnicas de la materia prima

Los productos KÖMMERLING están fabricados con Kömalit Z, formulación propia. Los perfiles se obtienen mediante extrusión y el control de fabricación permanente asegura la calidad y la precisión de formas.

<b>®Kömalit Z</b>	DIN EN ISO 1163	blanco y color PVC-U, E, 082 -50-T 28, similar al RAL 9016
<b>Densidad</b>	DIN EN ISO 1183	1,45 g/cm <sup>3</sup>
<b>Resistencia al impacto hasta - 40 °C</b>	DIN 53453 (varilla normal pequeña)	Sin rotura
<b>Deformación al impacto (para clima normal de 23 °C )</b>	DIN EN ISO 179 (Ensayo 1fc)	≥40 kJ/m <sup>2</sup>
<b>Resistencia a la penetración de bola (30 segundos)</b>	DIN ISO 239	100 N/mm <sup>2</sup>
<b>Dureza a la penetración de bola</b>	DIN EN ISO 527	≥40 N/mm <sup>2</sup>
<b>Módulo de elasticidad en tracción (Módulo E)</b>	DIN EN ISO 527	≥2500 N/mm <sup>2</sup>
<b>Temperatura de reblandecimiento Vicat Estabilidad dimensional al calor - Vicat VST/B (medido en aceite) - ISO R 75/A (medido en aceite)</b>	DIN ISO 306 DIN 53461	≥80 °C ≥69 °C
<b>Coeficiente de dilatación lineal -30°C hasta +50°C</b>		0,8 x10 <sup>-4</sup> K <sup>-1</sup>
<b>Conductividad térmica</b>	DIN 52612	0,16 W/mK <sup>2</sup>
<b>Resistencia específica a la transmisión</b>	DIN VBE 0303 T3	10 <sup>16</sup> Ω cm
<b>Constante relativa a la dielectricidad</b>	DIN 53483	3,3 a 50 Hz; 2,9 a 10 <sup>6</sup> Hz
<b>Comportamiento ante el fuego</b>	DIN 4102	Difícilmente inflamable, autoextinguible.
<b>Estabilidad ante los agentes atmosféricos</b>	DIN ISO 105-A03	Después de 12 · GJ/m <sup>2</sup> ( <b>climas cálidos RAL-GZ 716/1 (S)</b> ) de exposición, valor inferior a grado 3 de la escala de grises.
<b>Resistencia a los agentes atmosféricos</b>		Después de 12 · GJ/m <sup>2</sup> ( <b>climas cálidos RAL-GZ 716/1 (S)</b> ) de exposición, la disminución de la resistencia al impacto es < 30% ó >28 KJ/m <sup>2</sup> .
<b>Comportamiento fisiológico</b>		Inerte, Neutro. Su estabilidad a la intemperie, así como su resistencia ante los agentes químicos y al pudrimiento, garantizan que su manipulación no imponga riesgo para la salud ni para el medio ambiente.
<b>Limpieza y mantenimiento</b>		Se recomienda el uso de Koraclean (blanco o color) o en su defecto agua y un jabón sin disolventes o abrasivos. Engrase de los herrajes .



**KÖMMERLING®**

Sistemas de ventanas

## Garantías de calidad

### Garantía de los perfiles KÖMMERLING:

Los perfiles KÖMMERLING tienen una garantía de 10 años en:

- La resistencia al impacto.
- Las dimensiones de los perfiles en función de las tolerancias permitidas.
- Los elaboradores de nuestros sistemas fabrican las ventanas siguiendo nuestras directrices de elaboración.



### Garantías de color:

- Los acabados en blanco natural tienen una garantía de 10 años en la estabilidad del color.
- Los acabados Kolorten tienen una garantía de 10 años en la estabilidad del color y una garantía de 15 años en la adherencia.
- Los acabados foliados tienen una garantía de 10 años en la estabilidad del color.



### Compromiso medioambiental

Los perfiles KÖMMERLING llevan el sello *greenline* que certifica su excelente balance ecológico basado en tres pilares:

- Formulación libre de metales pesados.
- Material 100% reciclable.
- Optimización del consumo de energía en todo su ciclo de vida, contribuyendo a la reducción de emisiones de CO<sub>2</sub>.



EuroFutur Elengance es un producto certificado con el sello de calidad

**UNE EN ISO 9001 de AENOR**

Profine Iberia es una empresa certificada con el sello de Gestión Ambiental

**UNE EN ISO 14001 de AENOR** en sus procesos productivos. También dispone del sello de AENOR como **empresa registrada**.



El p

**CONSTRUCCIONES METALICAS GUALITOS**

983770768

[www.losigualitos.com](http://www.losigualitos.com)

ropea. RLING. 2013 .ING SAU