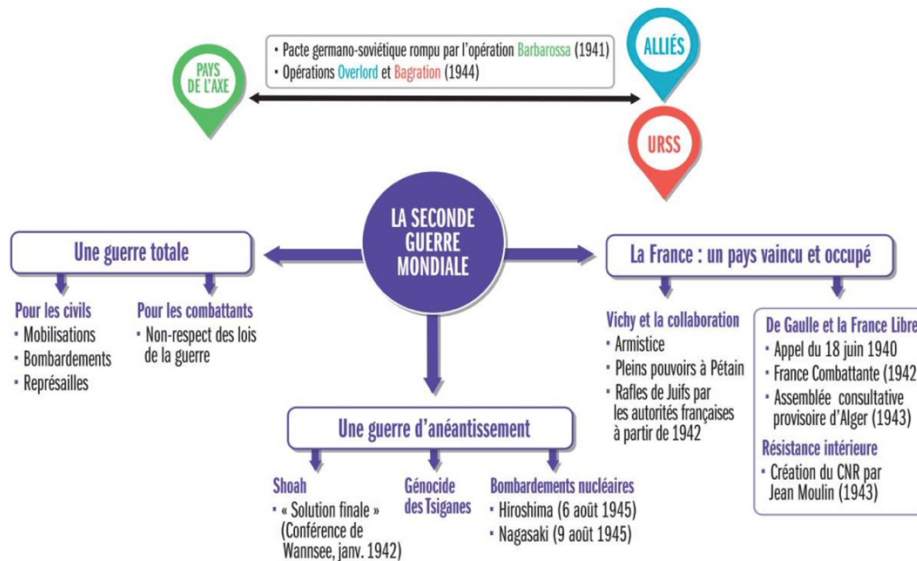


### H3 - LA SECONDE GUERRE MONDIALE : UNE GUERRE TOTALE, UNE GUERRE D'ANÉANTISSEMENT

#### Schéma bilan



#### Dates



#### Personnages



**Harry Truman**  
(1884-1972)

Combattant en France pendant la Première Guerre mondiale, il adhère au parti démocrate puis est élu sénateur en 1934. Élu vice-Président de Roosevelt en 1944, il lui succède à sa mort. Président de 1945 à 1953, il lance deux bombes atomiques sur le Japon.



**Heinrich Himmler**  
(1900-1945)

Entré au Parti nazi dès 1923, il devient le chef de la SS en 1929 et de la Gestapo en 1934. Il est le principal responsable de l'administration du système concentrationnaire puis de la Solution finale. Il se suicide en 1945 après son arrestation par les britanniques.



**Philippe Pétain**  
(1856-1951)

Officier perçu comme le vainqueur de la bataille de Verdun en 1916, il est appelé à la tête du gouvernement en mai 1940, après l'invasion allemande, il propose l'armistice puis la collaboration. Chef de l'État français de 1940 à 1944, il est jugé en 1945.



**Charles de Gaulle**  
(1890-1970)

Officier, il s'oppose en juin 1940 à l'armistice signé par Pétain et appelle à la résistance. Exilé à Londres, il est le chef de la résistance extérieure. En 1943, tous les réseaux reconnaissent son autorité et en 1944 il devient le chef du Gouvernement provisoire.