

KREISHANDWERKERSCHAFT KÖLN

Frankenwerft 35, 50667 Köln

Telefon: 0221-20704-14

Fax: 0221-20704-42

Email: info@handwerk.koeln



Stefan Bartenbach –

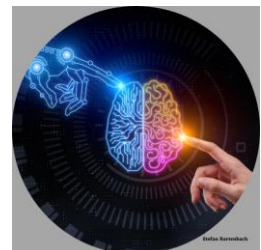
Künstliche Intelligenz und Zeitmanagement Schulungen

Künstliche Intelligenz – Grundlagen und praktische Anwendungen im Berufsalltag

Der Einstieg in die Welt der Künstlichen Intelligenz kann herausfordernd sein. In diesem Seminar werden die Teilnehmer sensibilisiert, KI-Technologien zu verstehen und deren Potenziale im beruflichen Alltag gezielt zu nutzen.

Inhalte:

- Einführung in die Welt der Künstlichen Intelligenz
- Chancen und Risiken: Bedrohung oder Chance?
- Was ist KI, und warum sind die Jahre 2023 bis 2025 so entscheidend?
- Unterstützung durch KI im Büroalltag: Wie können KI-Tools Arbeitsabläufe optimieren?
- Vorstellung von ChatGPT und anderen Sprachmodellen
- Praktische Anwendungen und Übungen mit KI-Tools



Mithilfe von vielen praxisbezogenen Übungen gewinnt der Teilnehmer mehr Sicherheit souveränen Umgang am mit der Künstlichen Intelligenz.

Seminarmethode: Präsenzveranstaltung

- Kurzvortrag und Diskussion
- Gruppenarbeiten
- Praxisbezogene Übungen, denn: Lernen ist Erleben
- Auswertung und Erkenntnisaustausch

Zielgruppe:

Auszubildende, Praktikanten, Berufsanfänger, Firmeninhaber und alle, die einen ersten Schritt in die Welt der KI wagen möchten

KREISHANDWERKERSCHAFT KÖLN

Frankenwerft 35, 50667 Köln

Telefon: 0221-20704-14

Fax: 0221-20704-42

Email: info@handwerk.koeln



Rahmenbedingungen:

- **Dauer:** 2,5 Stunden
- **Gruppengröße:** Mindestens 12, maximal 15 Teilnehmer
- **Kosten:** 15,00 € pro Teilnehmer
- **Durchführungsform:** Präsenzveranstaltung in der Kreishandwerkerschaft

Trainer: Stefan Bartenbach, Experte für KI-gestützte Geschäftsoptimierung

Anmeldung & Kontakt: Interessierte Unternehmen und Einzelpersonen können sich direkt über die Website anmelden oder weitere Informationen anfordern. Ich freue mich darauf, Sie oder Ihr Team in diesem praxisnahen Seminar zu unterstützen!

Präsenzseminare:

12.03.2025 10:00 Uhr bis 13:00 Uhr

14.03.2025 10:00 Uhr bis 13:00 Uhr

01.04.2025 10:00 Uhr bis 13:00 Uhr

29.04.2025 14:00 Uhr bis 17:00 Uhr

02.06.2025 09:00 Uhr bis 12:00 Uhr

© Text und Zeichnung: Stefan Bartenbach – Back To Time, Köln

<https://www.backtotime.de/>