



障がい者グループホーム 果樹の家/早良 ももの樹A

Web <https://www.kijuya.co.jp> 【希樹屋】検索

ユニバーサルホーム×希樹屋
2019.10.1 新築Open!!



定員10名（男性専用住居）

24時間スタッフ常駐・1ユニット5名・各階夜勤常駐



詳しくはこちら↑

オール電化 Wi-Fi FREE エアコン完備 喫煙屋外OK 24時間スタッフ常駐

- 果樹の家 安心のお手伝い! -

ご入居の流れ：見学⇒面談⇒申請⇒体験⇒契約

- 24時間365日スタッフ常駐支援
- 利用料60,000円~/月*家賃補助込み (家賃・朝夕食事・光熱費込み)
- 服薬管理・金銭管理は個別対応
- 専門職常駐 (介護福祉士・看護師等)
- 誕生日会・季節イベントの実施
- 通院同行・買い物同行も個別対応

株式会社希樹屋 果樹の家/早良

☎ **092-836-9400**

🕒 平日9:00~18:00 担当：林・花木

✉ kaju-sawara@kijuya.co.jp



障がい者グループホーム 果樹の家/早良 ももの樹B

Web <https://www.kijuya.co.jp> 【希樹屋】検索

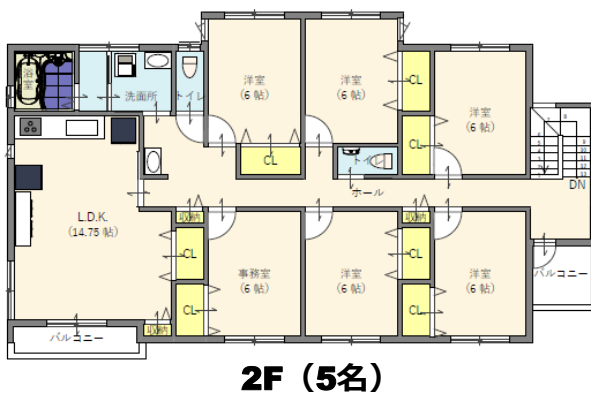
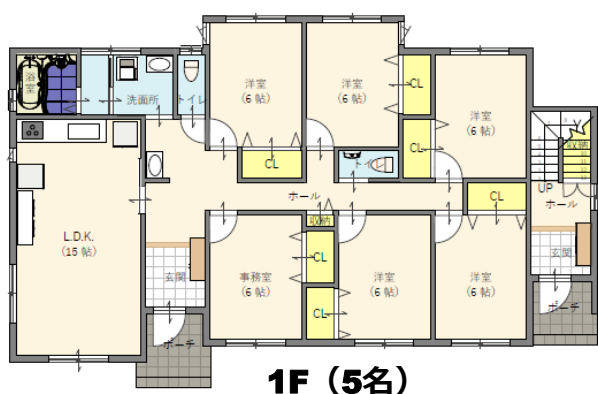


ユニバーサルホーム×希樹屋
2021.4.1 新築Open!!



定員10名 (女性専用住居)

24時間スタッフ常駐・1ユニット5名・各階夜勤常駐



詳しくはこちら↑

オール電化 Wi-Fi FREE エアコン完備 喫煙屋外OK 24時間スタッフ常駐

- 果樹の家 安心のお手伝い! -

ご入居の流れ: 見学⇒面談⇒申請⇒体験⇒契約

- 24時間365日スタッフ常駐支援
- 利用料60,000円~/月*家賃補助込み (家賃・朝夕食事・光熱費込み)
- 服薬管理・金銭管理は個別対応
- 専門職常駐 (介護福祉士・看護師等)
- 誕生日会・季節イベントの実施
- 通院同行・買い物同行も個別対応

株式会社希樹屋 果樹の家/早良

☎ **092-836-9400**

🕒 平日9:00~18:00 担当: 林・花木

✉ kaju-sawara@kijuya.co.jp



K I J U Y A

障がい福祉サービス

株式会社希樹屋

福岡市内に「グループホーム」「就労継続支援B型」を展開しています。

【グループホーム 果樹の家/東区】



「りんごの樹」 2017.8.1
福岡市東区下原4-13-18-101
定員7名 (男女別2ユニット+サテライト)



「みかんの樹」 2019.1.1
福岡市東区唐原4-13-15
定員10名 (男女別2ユニット)



「びわの樹A」 2020.9.1
福岡市東区下原2-1-32
定員10名 (男性専用住居)



「びわの樹B」 2020.9.1
福岡市東区下原2-1-31
定員10名 (女性専用住居)

【グループホーム果樹の家/早良区】



「ももの樹A」 2019.10.1
福岡市早良区原2-4-10
定員10名 (男性専用住居)



「ももの樹B」 2021.4.1
福岡市早良区原2-4-11
定員10名 (女性専用住居)



「すももの樹」 2022秋OPEN
福岡市早良区飯倉3-31-16
定員10名 (男女別住居)

【グループホーム果樹の家/南区】



「ぶどうの樹A」 2021.9.1
福岡市南区柳河内2-11-6
定員10名 (男女別住居)



「ぶどうの樹B」 2022.3.1
福岡市柳河内2-11-45-8
定員10名 (女性専用住居)



「ぶどうの樹C」 2022.3.1
福岡市柳河内2-11-45-7
定員10名 (男性専用住居)

【就労継続支援B型/東区】



「ふたば工房」 2019.10.1
福岡市東区下原4-9-15
定員20名



「みつば工房」 2021.9.1
福岡市東区下原2-1-33
定員20名

【早良区】



「よつば工房」 2022秋OPEN
福岡市早良区飯倉3-31-20
定員20名



ドライフラワー専門店
-MITSUBAKOBO-



NET SHOP

福岡市東区下原2-1-33 OPEN: 平日10時-17時

株式会社希樹屋

〒813-0002
福岡市東区下原4-13-18-102
TEL.092-719-1059 (代表)



「希樹屋」で検索 🔍

<https://www.kijuya.co.jp/>