

令和3年2月4日

受審希望者各位

群馬県剣道連盟

◎ 令和2年度 春季本部審査会について

令和2年度春季本部審査会（剣道3・4・5段・錬士・教士）を下記により実施致します。
受審希望者は所属する支部を通して、別紙「審査実施要項」を確認の上、所定の申込用紙にて
申込みください。錬教士は別添要項を参照してください。

記

1. 日 時 3月14日（日） 武道館観覧席外東側2階から入館（午前・午後共に）
3段 入館 9：00～ 受付 9：20～ 9：50
4段以上 入館 13：00～ 受付 13：20～13：50
2. 場 所 ALSOK ぐんま武道館 大道場
3. 講習会 3月13日（土） 武道館観覧席外東側2階から入館（午前・午後共に）
3段 入館 9：00～ 受付 9：20～ 9：50
4段以上 入館 13：00～ 受付 13：20～13：50
4. 受審資格 ① 群馬県剣道連盟の登録会員であること。（県内在勤、在学の者）
② 大学生で帰省地が県内の者は受審できる。
③ 他県からの越境受審はできない。
5. 審査方法 ①実技審査
②日本剣道形審査
③学科審査（3，4，5段受審者のみ）
学科問題は各支部に配布済（群剣連ホームページからもダウンロードできる）なので、講習会受付時に提出すること。
6. 申込締切 各支部の締切日を確認すること。
① 各支部を通じて事前に申込みこと。期日厳守。当日は受け付けない。
② 3段と前段を他都道府県で取得された者は申込時に免状のコピー（A4）もしくは

段位取得証明書のコピーを添えて各支部へ提出し、あわせて群剣連入会金を各支部へ納入すること（2,000円）。初段を群馬県で取得した者は入会金は不要。

③ 申込書には漏れなく記載し、数字は算用数字を使うこと。（旧姓を必ず記載する）

④ 受審者は下記納入金額を各支部へ支払うこと。

3段 21,400円 4段 27,000円 5段 36,000円

錬士 25,000円 教士 30,000円

7. 持ち物 剣道具、面マスク、マウスガード、木刀、学科解答、群剣連参加者チェック票、健康状態申告書、下足袋
(面マスクは面に装着型の物ではなくマスクとして独立している物を使用すること)

8. その他
- ① 受験資格(年限)については、各支部事務局が本人によく確認してから申込みこと。(年限不足の場合は一切返金はしない)
審査終了後に年数未達が発覚した場合にも、申込時の納入金は返金しない。
 - ② 高校生も各在住支部を通じて申込みこと。
各支部からの申込書は特に「前段取得年月日」、「現住所」、「群馬県剣道連盟に所属しているか」を確認し、「前段の免状のコピー」を添付して申し込めば学校所在地からも申込可とする。
 - ③ 剣道着・袴に高校名など大きく文字の書かれている物は、使用できない。
 - ④ 各支部から受審者に遺漏なきよう、周知徹底すること。
錬・教士は別紙案内を参照のこと。
 - ⑤ 剣道形再受審者は、審査申込用紙に漏れなく記載し、右上枠外に「剣道形再受審」と書いて提出すること。
 - ⑥ 受審者は新型コロナウイルス感染症予防ガイドラインを遵守し、往復途上等マスクを必ず着用すること。
 - ⑦ 県外からの受審者は講習会の2週間前から検温をし、健康観察を記入しておくこと。また、その記入用紙は当日持参すること。

9. 申込先 各支部を通じて申し込むこと。

* 新型コロナウイルス感染症により、群馬県の警戒レベルが現段階より引き上げられた場合には中止または延期となることもあります。ご承知おき下さい。

別紙

審査実施要項

- 1 期日
令和3年3月14日（日）
- 2 受付時間及び審査終了時間
 - (1) 三段審査（午前）
 - ・ 受付時間：午前9時から午前9時30分まで
 - ・ 審査終了時間：概ね正午ころ
 - (2) 四段、五段、錬士及び教士（午後）
 - ・ 受付時間：午後1時から午後1時30分まで
 - ・ 審査終了時間：概ね午後4時ころ
- 3 場所
ALSOK ぐんま武道館 大道場
- 4 講習会
令和3年3月13日（土）
 - (1) 三段受審者（午前）
 - (2) 四段以上受審者（午後）
- 5 持ち物
剣道具、木刀、群剣連行事参加者チェック票、学科解答、下足袋
（県外者は健康状態申告書も）
- 6 受審資格
三段・・・二段受有後2年を経過している者
四段・・・三段受有後3年を経過している者
五段・・・四段受有後4年を経過している者
錬士・・・六段受有後1年を経過している者
教士・・・七段受有後2年を経過している者
- 7 実施方法
全日本剣道連盟 剣道称号・段位審査規則・細則並びに同実施要領による。
- 8 実施科目
 - (1) 実技
必ず面マスクを着用
 - (2) 日本剣道形
実技審査合格者のみ。必ず面マスクを着用
 - (3) 学科
受付時に提出する。
- 9 添付資料
様式1 「県外者用健康状態申告書」（該当者当日持参）
様式2 「群剣連行事参加者チェック票」（受審者当日持参）
様式3 「群剣連審査申込書」（受審者申込時提出）
別添1 「群剣連審査実施にあたっての受審者留意事項」（受審者周知）
別添2 「受審者用当日フローチャート」（受審者周知）
別添3 「審査会場見取図1」（受審者周知）
別添4 「審査会場見取図2」（受審者周知）
問題1 3段学科問題（受審者当日持参）
問題2 4・5段学科問題（受審者当日持参）

本件担当	
群馬県剣道連盟	
事務局次長 梅山晋太郎	
事務局	027-288-7767
FAX	027-288-7765
携帯	090-2326-0653

健康状態申告書

氏 名		現 住 所					
携帯番号		帰省先住所					
年 齢		帰省先電話番号					
日付	体 温	発熱、咳、全身倦怠感等の感冒様症状	頭痛、下痢 結膜炎、嗅覚 味覚障害	感染の流行地域への14日以内の訪問歴	新型コロナウイルス感染症陽性とされた者との濃厚接触	同居家族や身近な知人に感染が疑われる者がいるか	基礎疾患について（糖尿病・心不全・免疫抑制剤や抗がん剤等を用いている）
2月27日		あり・なし	あり・なし	あり・なし	あり・なし	あり・なし	あり・なし
2月28日		あり・なし	あり・なし	あり・なし	あり・なし	あり・なし	あり・なし
3月1日		あり・なし	あり・なし	あり・なし	あり・なし	あり・なし	あり・なし
3月2日		あり・なし	あり・なし	あり・なし	あり・なし	あり・なし	あり・なし
3月3日		あり・なし	あり・なし	あり・なし	あり・なし	あり・なし	あり・なし
3月4日		あり・なし	あり・なし	あり・なし	あり・なし	あり・なし	あり・なし
3月5日		あり・なし	あり・なし	あり・なし	あり・なし	あり・なし	あり・なし
3月6日		あり・なし	あり・なし	あり・なし	あり・なし	あり・なし	あり・なし
3月7日		あり・なし	あり・なし	あり・なし	あり・なし	あり・なし	あり・なし
3月8日		あり・なし	あり・なし	あり・なし	あり・なし	あり・なし	あり・なし
3月9日		あり・なし	あり・なし	あり・なし	あり・なし	あり・なし	あり・なし
3月10日		あり・なし	あり・なし	あり・なし	あり・なし	あり・なし	あり・なし
3月11日		あり・なし	あり・なし	あり・なし	あり・なし	あり・なし	あり・なし
3月12日		あり・なし	あり・なし	あり・なし	あり・なし	あり・なし	あり・なし
3月13日		あり・なし	あり・なし	あり・なし	あり・なし	あり・なし	あり・なし

誓 約

記載事項に間違いはありません。
本人署名

※1 収集した個人情報は、目的達成のために利用し、法令に基づく場合または本人同意がある場合を除き、他に利用及び提供することは致しません。

- 2 参加者に感染者が出た場合は、保健所等からの聞き取り調査への協力をお願いします。
- 3 濃厚接触者となった場合は、14日間を目安に自宅待機をお願いすることがありますので予めご了承ください。
- 4 参加者には、14日間を目安に1日1～2回程度、発熱の有無の確認をお願いします。
- 5 PCR検査等を受診した場合には、必ず群馬県剣道連盟への連絡をお願いします。
- 6 家族、近親者、濃厚接触者に新型コロナウイルス感染者がいた場合にも、必ず群馬県剣道連盟へ連絡をお願いします。

群剣連行事参加者チェック票

令和 年 月 日

①	所属 _____ 支部 _____		
	住所 _____		
	氏名 _____		
	連絡先 _____		
②	受付時の体温 _____ 度		
③	当日の自宅等での検温	なし	あり
④	体温が37度以上	ある	ない
⑤	基礎疾患について	ある	ない
	糖尿病、心不全、慢性閉塞性肺疾患（COPD）、透析を受けている方、免疫抑制剤や抗がん剤等を用いている方		
⑥	⑤であると答えた方	ない	ある
	主治医の承認について 主治医名 _____		
⑦	咳、咽頭通など風邪のような症状	ある	ない
⑧	体調について	悪い	良い
⑨	同居の家族や身近な知人に感染が疑われる方が	いる	いない
⑩	過去14日以内に政府から入国制限、入国後の観察期間を必要とされている国、地域等への渡航又は当該在住者との濃厚接触がある場合	ある	ない
⑪	面マスクの持参	なし	あり
⑫	家庭用マスクの着用	なし	あり

受付者 _____

剣道(全国審査・受審査者研修・3・4・5段錬教士本部審査) 申込書

審査会場	審査日	全剣連整理番号	氏名 (フリガナ)	生年月日	審査日当日年齢
			(旧姓) 男・女	大・昭・平 年 月 日	満 歳
携帯メールアドレス (全国審査申込時のみ記入)					
職業又は学校名・学年			〒	電話 ()	
現有段位 剣道 居合道 杖道	段	段位受領年月日	昭和・平成・ 令和	年月日	段位取得時所属県名
	錬士	錬士受領年月日	昭和・平成・ 令和	年月日	昭和・平成・ 令和
受審段位	剣道	(経歴)			
	剣道	段			
受審称号	剣道	士			

群馬県剣道連盟会長 殿

上記申し込みます。

令和 年 月 日

氏 名

印

- ※ 注
- 1.推薦支部長の署名捺印なきものは受けません。
 - 2.数字は算用数字で、フリガナはカタカナを使用してください。
 - 3.関係するところすべてを楷書で正確に記入してください。
 - 4.旧姓は前段位取得以降姓が変わった者のみ記入してください。
 - 5.令和3年1月よりこの申込書を使用してください。

推薦支部長

印

別添 1

群剣連審査会実施にあたっての受審者留意事項

令和3年2月4日

- 1 以下に該当する者は受審できない。
 - (1) 基礎疾患のある者
 - ・ 基礎疾患のある者とは、「糖尿病、心不全、慢性閉塞性肺疾患（COPD）、透析を受けている方、免疫抑制剤や抗がん剤等を用いている方など」
 - ・ これらの者が理由あって受審する場合は、主治医の承認を得るものとする。
 - (2) 発熱のある者（個人差があるが、一般的には37度以上ある者をいう。）
 - (3) 咳・咽頭痛など風邪のような症状がある者、その他体調がよくない者
 - (4) 同居家族や身近な知人に感染が疑われる方がいる場合
 - (5) 過去14日以内に政府から入国制限、入国後の観察期間を必要とされている国、地域等への渡航又は当該在住者との濃厚接触がある場合
- 2 受審日に自宅等で検温を行い、
受審者全員が「群剣連行事参加者チェック票」に必要事項を記載し、
県外者は「健康状態申告書」にも記載し、下足袋を携行すること。
「群剣連行事参加者チェック票」「健康状態申告書」はぐんま武道館大道場での
受付時に提出のこと。
なお、本人確認のため身分証明書の提示を求められる場合がある。
- 3 学科は、事前に学科問題解答用紙に記入し、講習会の3/13にぐんま武道館大道場
受付時に提出すること。
- 4 自宅から会場との往復の際及び会場内では必ずマスクを着用する。
- 5 受審段位・称号・年齢・生まれ月等で受付場所を区分し、複数設けるので、表示
と係員の誘導に従い2メートル以上の間隔をとって並ぶこと。
- 6 予め剣道着、袴を着用して来場し、なるべく更衣室は使用しないこと。
やむを得ず更衣室を使用する場合は、係員の指示に従い、最大使用25人を厳守
すること。
- 7 見学者及び付き添い等は入場できない。
- 8 入場口等にアルコール消毒液が設置してあるので、手指消毒を励行する。
- 9 待機場所は大道場になるので、係員の指示に従い、剣道具一式及び木刀を携行し

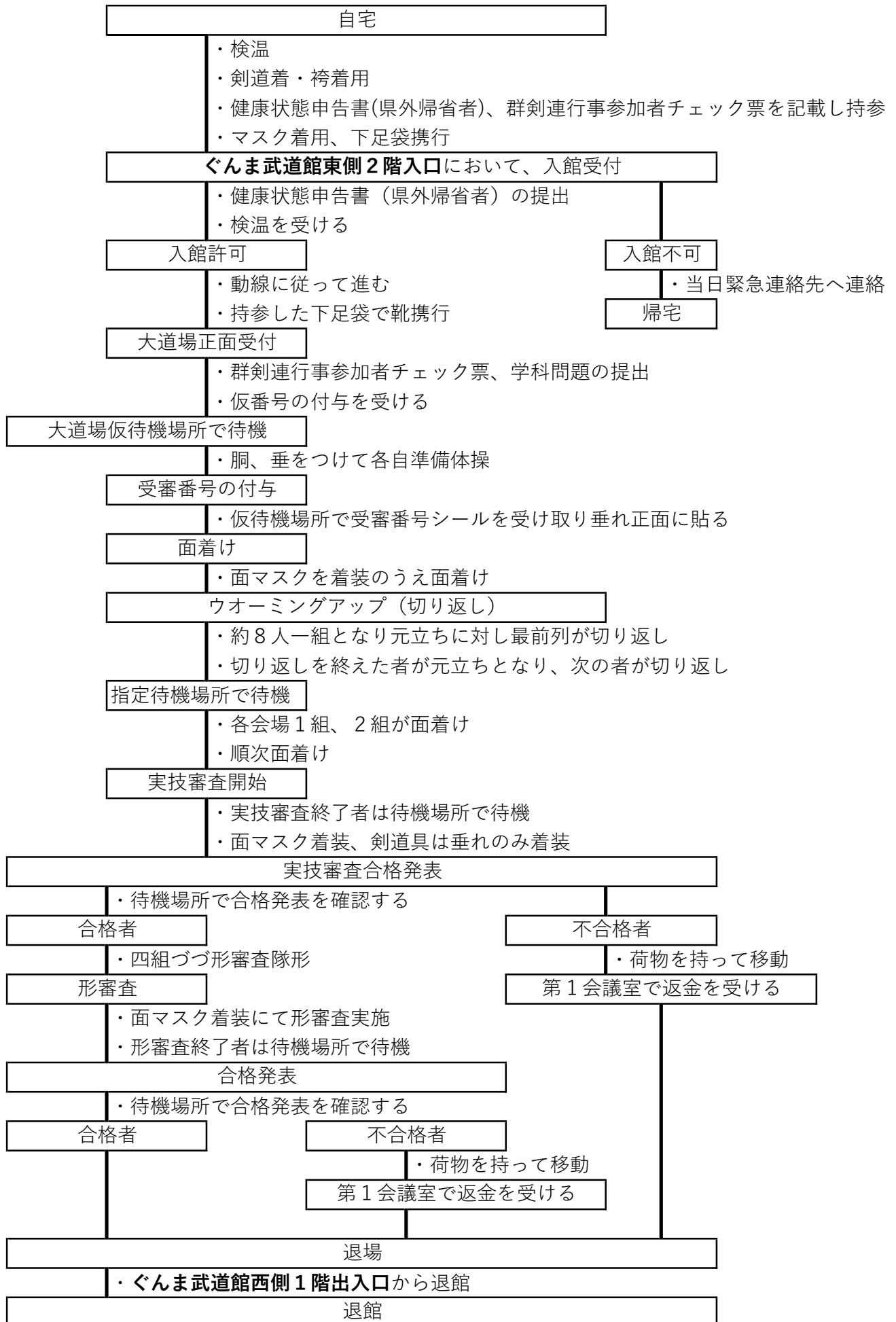
- 指定された場所で待機し、フィジカルディスタンスをとること。
- 10 ウォーミングアップの方法は当日指示するので、指示に基づいて行うこと。
 - 11 トイレの使用方法
トイレの使用は、密接、密集を避けるための措置に従うこと。
便座を使用した場合は蓋を閉めてから流すこと。
出入口にアルコール消毒液とペーパータオルが設置されているので活用すること。
 - 12 受付を締め切った後、受審番号を付与するので、係員の放送を聞き逃さぬよう待機場所で待機すること。
 - 13 観覧席を含め会場での食事は禁止するが、熱中症対策等の飲み物は各自が準備し、ゴミは必ず持ち帰る。
 - 14 実技及び日本剣道形審査では必ず面マスクを着用し、待機中は面マスク又は家庭用マスクを着用すること。
 - 15 受審会場には各組の面着装場所を指定する。
 - 16 実技審査を終えた者は、面を装着した場所で待機すること。
 - 17 形審査の方法は当日説明する。
 - 18 実技及び形審査の合格発表方法は当日説明する。
 - 19 審査会終了後2週間以内に新型コロナウイルス感染症を発症した場合は、主催者に対して速やかに濃厚接触者の有無等について報告すること。

当日緊急連絡先

事務局次長 梅山晋太郎

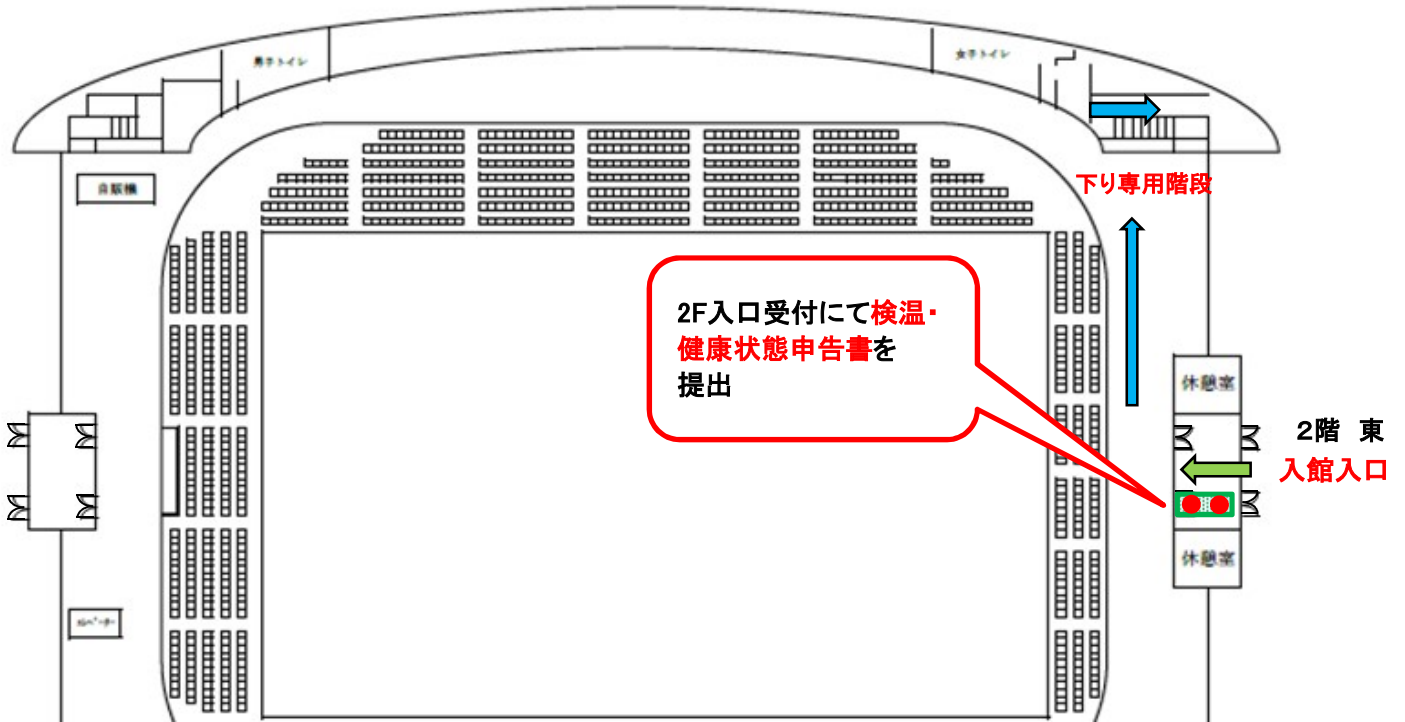
携帯 090-2326-0653

受審者用当日フローチャート

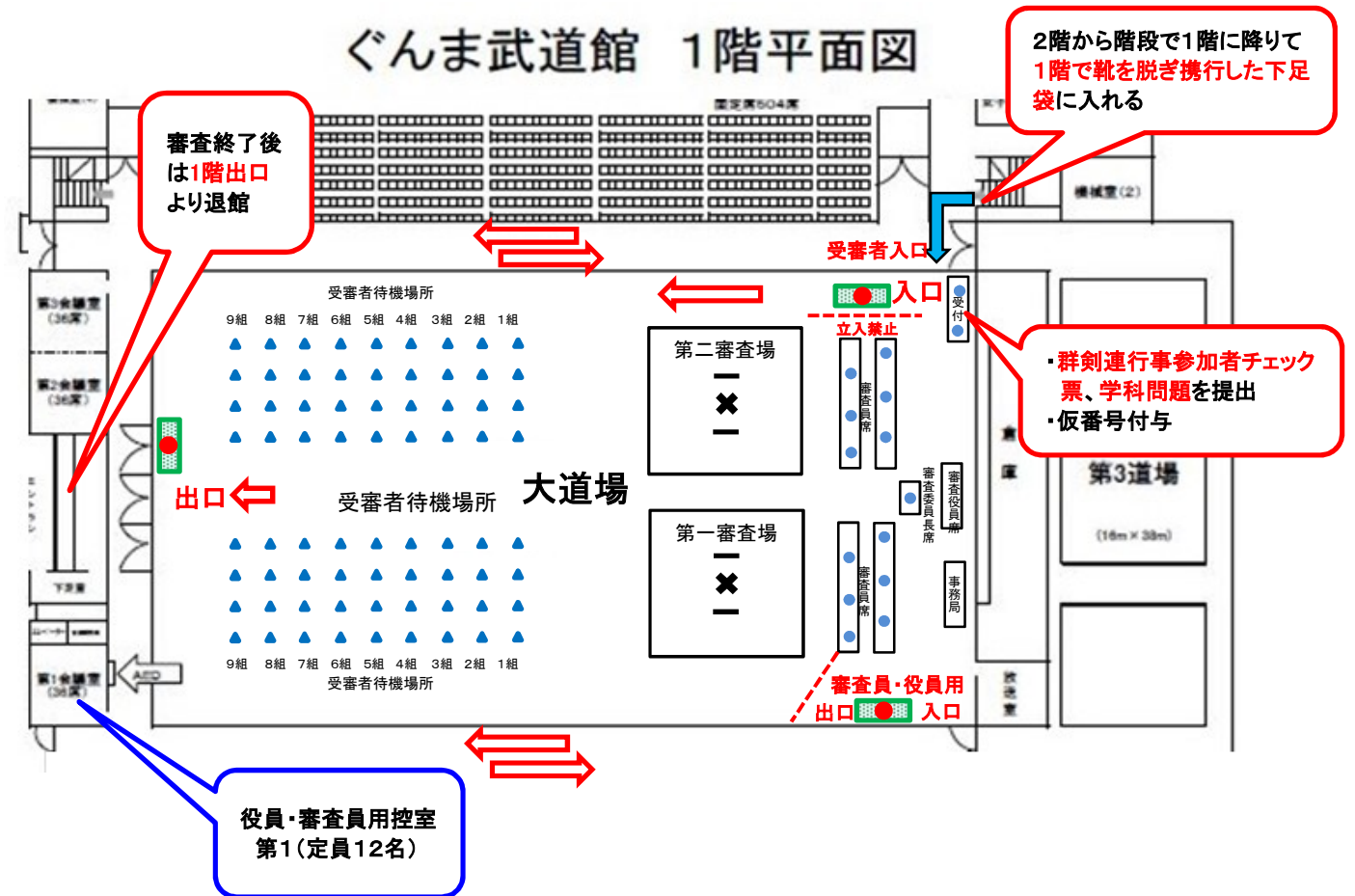


審査会場見取図1

ぐんま武道館2階平面図

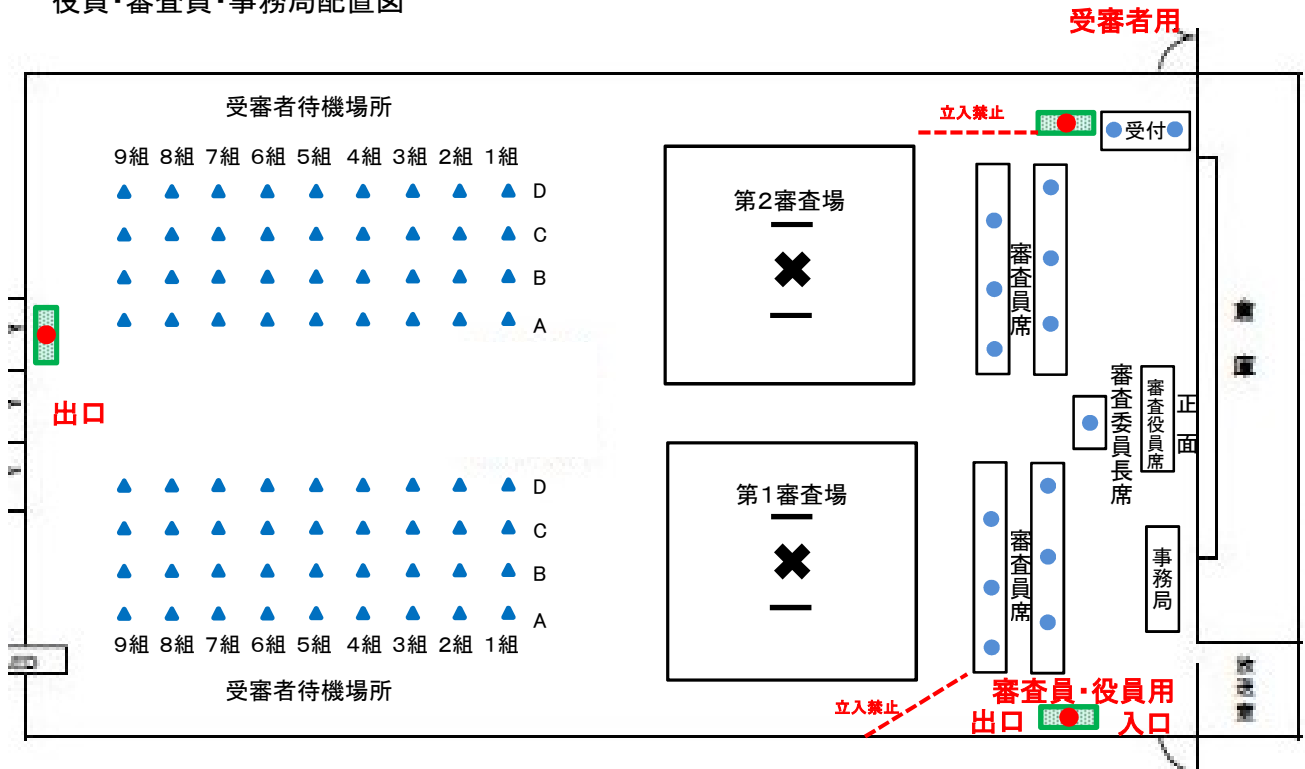


ぐんま武道館 1階平面図

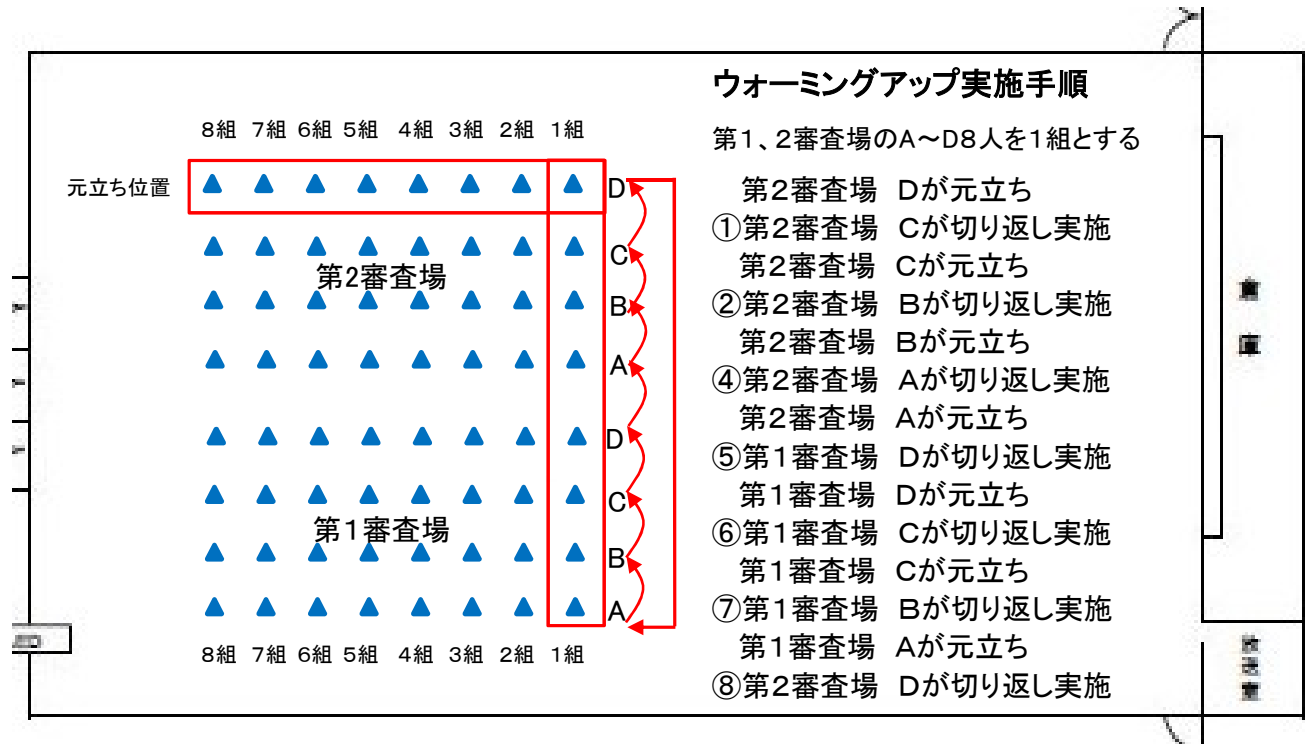


審査会場詳細見取図2

役員・審査員・事務局配置図



ウォーミングアップ方法説明図



令和2年度春季剣道昇段審査三段学科問題

()支部 受審段位()段 氏名()

1 「剣道の理念」を書きなさい。

.....

2 「稽古で心がけなければならないこと」を述べなさい。

.....
.....
.....
.....
.....
.....

3 剣道で「礼儀を大切にする理由」を述べなさい。

.....
.....
.....
.....
.....
.....
.....

- ※ 問題2、3は6行を埋めるように書くこと
- ※ 解答用紙は、この用紙（A4）を使用し審査当日、受付時に提出すること。

令和2年度春季剣道昇段審査四段・五段学科問題

() 支部 受審段位 () 段 氏名 ()

1 「剣道の理念」を書きなさい。

.....

2 「剣道修錬の心構え」を書きなさい。

.....

.....

.....

.....

3、 「剣道指導の心構え」を書きなさい。

(竹刀の本意)

.....

.....

.....

.....

.....

(礼法)

.....

.....

.....

.....

.....

(生涯剣道)

.....

.....

.....

.....

.....

※解答用紙は、この用紙（A4）を使用し審査当日、受付に提出すること。