

子どもの家は地域のなかで保護者と共に
子どもの育ちを応援したいという思い
から令和4年4月1日に開所いたしました。

子育てには助けが必要な時がたくさん
あります。リフレッシュしたい、用事が
できた、理由は様々。育児への不安も…
そんな時はどうぞご相談ください。



【アクセス】

大雄山線
富士フィルム前駅より
徒歩5分

グーグルマップヘルリンク

放課後児童クラブ
子どもの家 併設



子どもの家

〒250-0126
神奈川県南足柄市狩野343-15

完全予約制

駐車場あり

☎0465-25-2734

平 日 / 09:30 ~ 18:30

~09:30 / 18:30~は時間外保育になります。

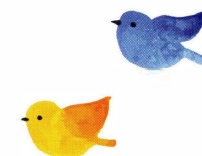
土日祝 / 完全予約制にて対応

※ 放課後児童クラブの都合により
ご対応できないこともございます。



子どもの家

一時預かり保育のご案内





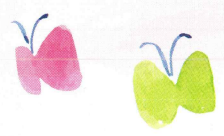
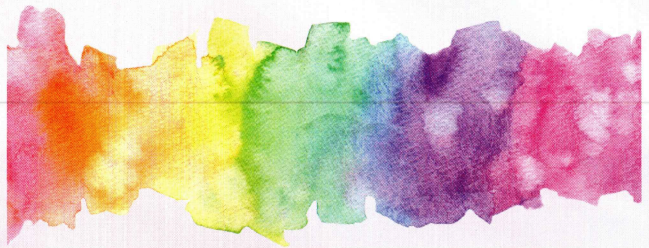
当日の持ち物

- ・おむつ5~6枚・おしりふき
- ・着替え2~3セット
- ・ビニール袋2~3枚
- ・食事用エプロン (0~2歳児)
- ・口拭きタオル (0~2歳児)
- ・お手拭きタオル
- ・お昼寝用バスタオル2枚

※お昼寝布団をお持ちの方は持参いただいてもかまいません
 保育時間に応じてお持ちいただきます

持ち物にはお名前の記載をお願い致します

お子様は履きなれた運動靴でお越しください



保育施設内



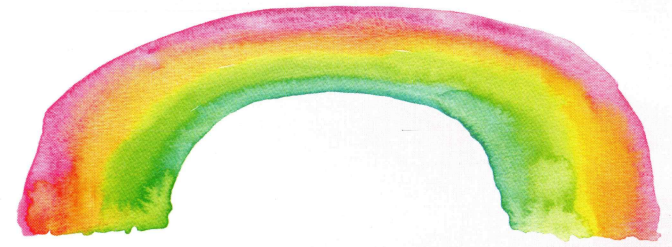
・木のぬくもりあふれる建物

午後は小学生のお兄さんお姉さんも来ますよ
 入園前の慣らし保育や、ちょっと用事が出来た時などもご相談ください

・近隣の川沿いや公園にお散歩に行き虫や花を観察して季節を楽しみます

・生後2カ月からお預かりいたします

・預かり中の与薬は看護師にご相談ください



利用料金のご案内

平日	1時間500円
土日祝日	1時間800円
時間外	30分 500円

朝9:30前・夕方18:30分以降は時間外保育
 土日祝日の時間外は20%増し

昼食 300円

1歳6か月以上で常食が食べられるお子様
 持参して頂いてもかまいません

おやつ 100円

持参していただいてもかまいません

※料金はお釣りのないようをお願いいたします
 利用時間は1時間ごとの精算になります
 ※年間保険料等1,000円を登録時にお支払ください

事前に登録していただき、利用開始となります

定員 2名 少人数制です

