

BÜROFLÄCHEN

LAGE IM RÜCKGEBÄUDE ERDGESCHOSS

- Attraktive Erdgeschosslage zwischen zwei Atrium Innenhöfen
- Bürofläche mit rund 153 m²
- Flexible Raumaufteilung noch möglich
- Ausstattung in Absprache mit dem Mieter
- Mietpreis auf Anfrage
- Primärenergiebedarf 15,27 kWh/(m²/a)
- Bezug voraussichtlich ab 03/04 2022

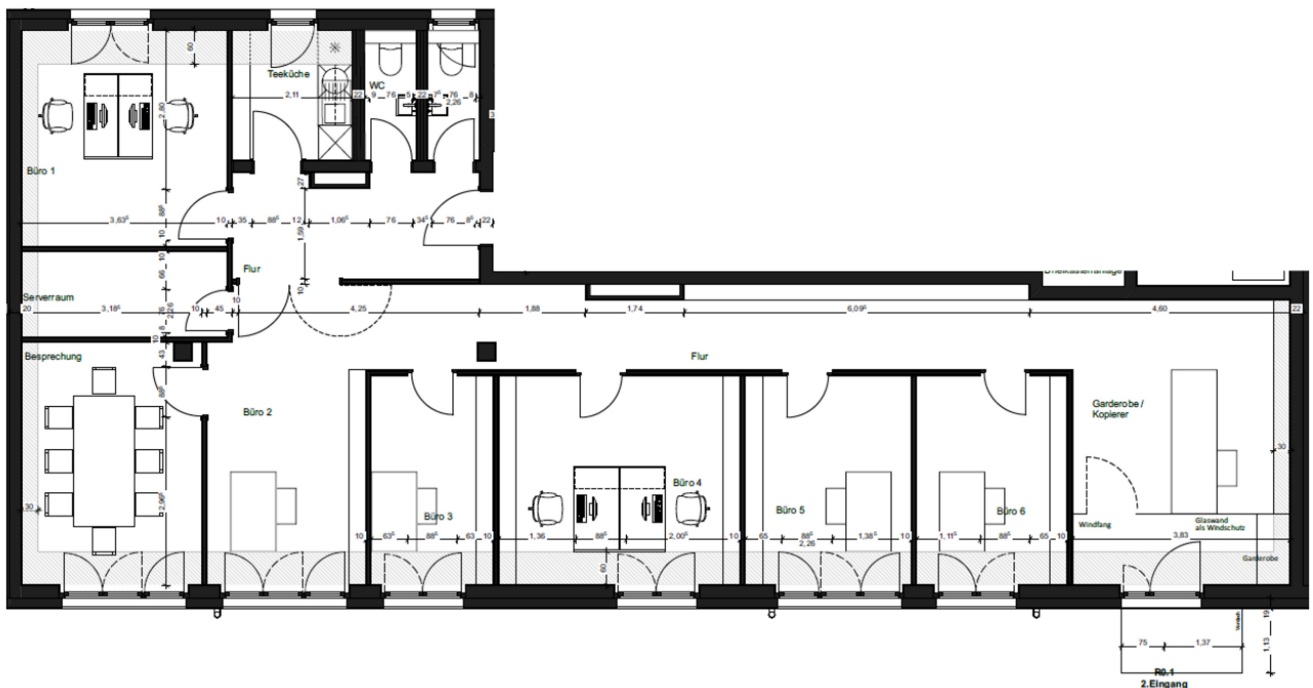
LADEN-/GEWERBEFLÄCHEN

- 204 m² teilbar in rd. 80 m² und rd. 120 m²
- Flexible Raumaufteilung noch möglich
- Ausstattung in Absprache mit dem Mieter
- Primärenergiebedarf 13,28 kWh/(m²/a)
- Mietpreis auf Anfrage
- Bezug voraussichtlich ab 03/04 2022

Allgemeiner Hinweis:

Die in den Plänen dargestellten Einrichtungsgegenstände dienen nur der Veranschaulichung und sind nicht Mietgegenstand

204 m²



120 m²

