

FOTOANLAGE 2



Rohrenden aus der Trinkwasserinstallation

Ausgebaute undichte Rohrstücke

aus Trinkwasserhausanschluß,
Umgehungsleitung
Zählermessstrecke

Z:\Projekte\2009-Projekte\2009-09 Le Meridien-Hotel an der Alster\Fotoanlagen Dokumentationen\Anlage 2
Rohre Schadensuntersuchung\100_6834.JPG

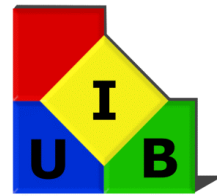


Kupferrohr 50 x 1,5 mm

Z:\Projekte\2009-Projekte\2009-09 Le Meridien-Hotel an der Alster\Fotoanlagen Dokumentationen\Anlage 2
Rohre Schadensuntersuchung\100_6835.JPG



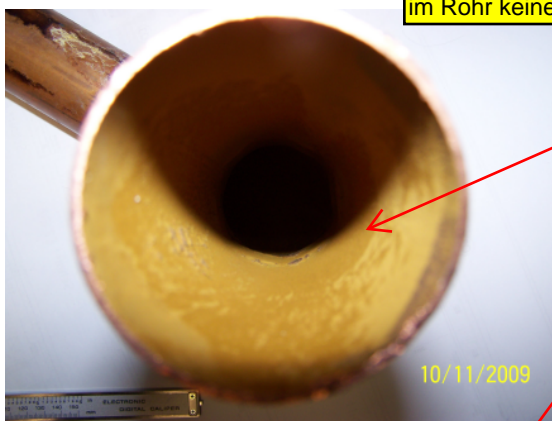
Z:\Projekte\2009-Projekte\2009-09 Le Meridien-Hotel an der Alster\Fotoanlagen Dokumentationen\Anlage 2
Rohre Schadensuntersuchung\100_6836.JPG



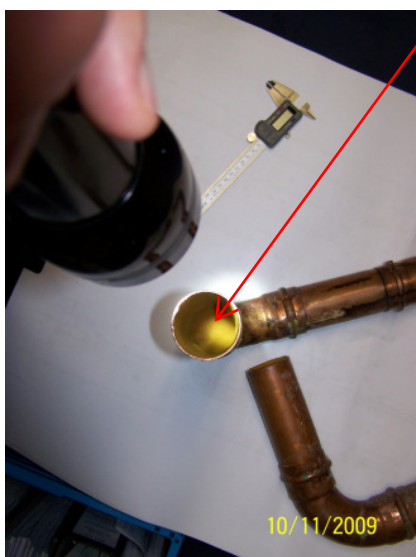
FOTOANLAGE 2



Z:\Projekte\2009-Projekte\2009-09 Le Meridien-Hotel an der Alster\Fotoanlagen Dokumentationen\Anlage 2
Rohre Schadensuntersuchung\100_6837.JPG



Z:\Projekte\2009-Projekte\2009-09 Le Meridien-Hotel an der Alster\Fotoanlagen Dokumentationen\Anlage 2
Rohre Schadensuntersuchung\100_6838.JPG



Z:\Projekte\2009-Projekte\2009-09 Le Meridien-Hotel an der Alster\Fotoanlagen Dokumentationen\Anlage 2
Rohre Schadensuntersuchung\100_6840.JPG

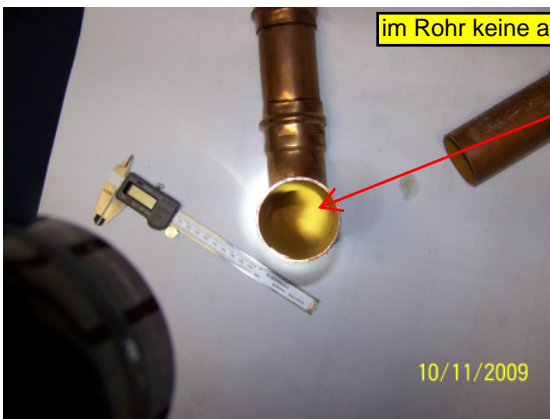


FOTOANLAGE 2



am Rohr außen keine Veränderungen erkennbar

Z:\Projekte\2009-Projekte\2009-09 Le Meridien-Hotel an der Alster\Fotoanlagen Dokumentationen\Anlage 2
Rohre Schadensuntersuchung\100_6841.JPG



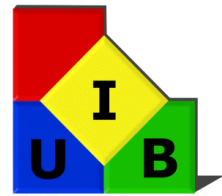
im Rohr keine auffallenden Veränderungen an der Rohrwandung erkennbar

Z:\Projekte\2009-Projekte\2009-09 Le Meridien-Hotel an der Alster\Fotoanlagen Dokumentationen\Anlage 2
Rohre Schadensuntersuchung\100_6842.JPG



am Rohr außen keine Veränderungen erkennbar

Z:\Projekte\2009-Projekte\2009-09 Le Meridien-Hotel an der Alster\Fotoanlagen Dokumentationen\Anlage 2
Rohre Schadensuntersuchung\100_6843.JPG

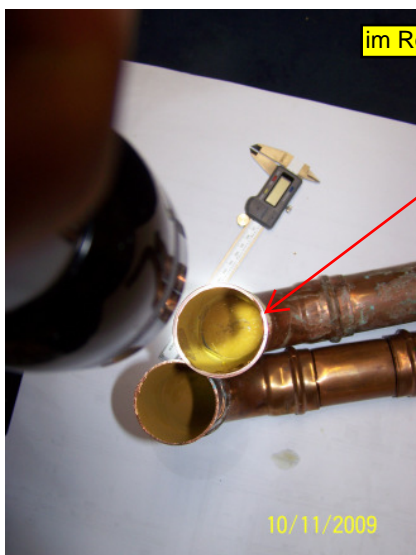


FOTOANLAGE 2



am Rohr außen keine Veränderungen erkennbar

Z:\Projekte\2009-Projekte\2009-09 Le Meridien-Hotel an der Alster\Fotoanlagen Dokumentationen\Anlage 2
Rohre Schadensuntersuchung\100_6844.JPG



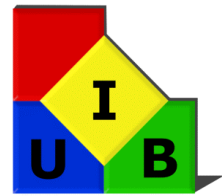
im Rohr keine auffallenden Veränderungen an der Rohrwandung erkennbar

Z:\Projekte\2009-Projekte\2009-09 Le Meridien-Hotel an der Alster\Fotoanlagen Dokumentationen\Anlage 2
Rohre Schadensuntersuchung\100_6846.JPG



Verwendung von DIN/DVGW zugelassenen Materialien

Z:\Projekte\2009-Projekte\2009-09 Le Meridien-Hotel an der Alster\Fotoanlagen Dokumentationen\Anlage 2
Rohre Schadensuntersuchung\100_6847.JPG



FOTOANLAGE 2



Verwendung von DIN/DVGW zugelassenen Materialien

Z:\Projekte\2009-Projekte\2009-09 Le Meridien-Hotel an der Alster\Fotoanlagen Dokumentationen\Anlage 2
Rohre Schadensuntersuchung\100_6848.JPG



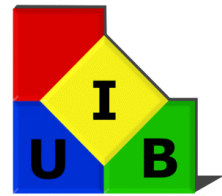
Rohrenden aus der Warmwasserinstallation

Z:\Projekte\2009-Projekte\2009-09 Le Meridien-Hotel an der Alster\Fotoanlagen Dokumentationen\Anlage 2
Rohre Schadensuntersuchung\100_6849.JPG



Kupferrohr 40 x 1,5 mm

Z:\Projekte\2009-Projekte\2009-09 Le Meridien-Hotel an der Alster\Fotoanlagen Dokumentationen\Anlage 2
Rohre Schadensuntersuchung\100_6850.JPG



FOTOANLAGE 2



Kupferrohr 40 x 1,5 mm

Z:\Projekte\2009-Projekte\2009-09 Le Meridien-Hotel an der Alster\Fotoanlagen Dokumentationen\Anlage 2
Rohre Schadensuntersuchung\100_6851.JPG



Z:\Projekte\2009-Projekte\2009-09 Le Meridien-Hotel an der Alster\Fotoanlagen Dokumentationen\Anlage 2
Rohre Schadensuntersuchung\100_6852.JPG



im Rohr keine nennenswerten Veränderungen erkennbar

Z:\Projekte\2009-Projekte\2009-09 Le Meridien-Hotel an der Alster\Fotoanlagen Dokumentationen\Anlage 2
Rohre Schadensuntersuchung\100_6853.JPG



FOTOANLAGE 2



im Rohr keine nennenswerten Veränderungen erkennbar

Z:\Projekte\2009-Projekte\2009-09 Le Meridien-Hotel an der Alster\Fotoanlagen Dokumentationen\Anlage 2
Rohre Schadensuntersuchung\100_6854.JPG

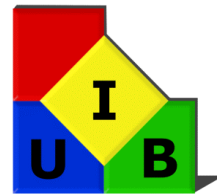


am Rohr außen nichts bemerkenswertes

Z:\Projekte\2009-Projekte\2009-09 Le Meridien-Hotel an der Alster\Fotoanlagen Dokumentationen\Anlage 2
Rohre Schadensuntersuchung\100_6855.JPG



Z:\Projekte\2009-Projekte\2009-09 Le Meridien-Hotel an der Alster\Fotoanlagen Dokumentationen\Anlage 2
Rohre Schadensuntersuchung\100_6856.JPG



FOTOANLAGE 2



VdS und DIN/DVGW zugelassene Materialien verwendet

Z:\Projekte\2009-Projekte\2009-09 Le Meridien-Hotel an der Alster\Fotoanlagen Dokumentationen\Anlage 2 Rohre Schadensuntersuchung\100_6858.JPG



mögliche Undichtigkeit durch Lochfraß

Z:\Projekte\2009-Projekte\2009-09 Le Meridien-Hotel an der Alster\Fotoanlagen Dokumentationen\Anlage 2 Rohre Schadensuntersuchung\PICT0005.JPG