



# 障がい者グループホーム 果樹の家/東 **びわの樹B**

Web <https://www.kijuya.co.jp> 【希樹屋】検索

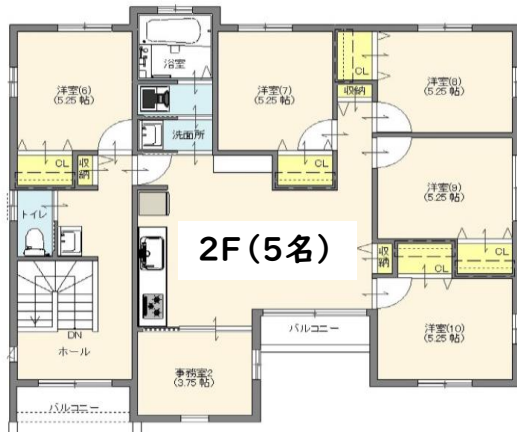
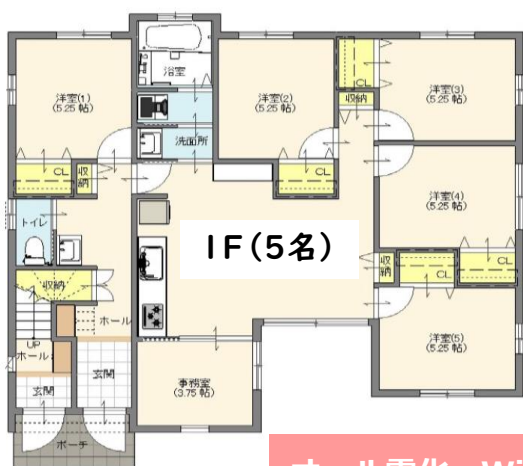


ユニバーサルホーム×希樹屋  
**2020.9.1 新築Open!!**



福岡市東区下原2-11-31  
バス「クリーンタウン入口」徒歩1分

**定員10名 (女性専用住居)**  
24時間スタッフ常駐・1ユニット5名・各階夜勤常駐



詳しくはこちら↑

オール電化 Wi-Fi FREE エアコン完備 喫煙屋外OK 24時間スタッフ常駐

- 果樹の家 安心のお手伝い! -

ご入居の流れ: 見学⇒面談⇒申請⇒体験⇒契約

- 24時間365日スタッフ常駐支援
- 利用料65,100円~/月\*家賃補助込み (家賃・朝夕食事・光熱費込み)
- 服薬管理・金銭管理は個別対応
- 専門職常駐 (精神保健福祉士・看護師等)
- 誕生日会・季節イベントの実施
- 通院同行・買い物同行も個別対応

株式会社希樹屋 果樹の家/東

☎ **092-405-0675**

🕒 平日9:00~18:00 担当: 田村・児島

✉ [Kaju-higasi2@kijuya.co.jp](mailto:Kaju-higasi2@kijuya.co.jp)



K I J U Y A

障がい福祉サービス

# 株式会社希樹屋

福岡市内に「グループホーム」「就労継続支援B型」を展開しています。

## 【グループホーム 果樹の家/東区】



「りんごの樹」 2017.8.1

福岡市東区下原4-13-18-101  
定員7名 (男女別2ユニット+サテライト)



「みかんの樹」 2019.1.1

福岡市東区唐原4-13-15  
定員10名 (男女別2ユニット)



「びわの樹A」 2020.9.1

福岡市東区下原2-1-32  
定員10名 (男性専用住居)



「びわの樹B」 2020.9.1

福岡市東区下原2-1-31  
定員10名 (女性専用住居)

## 【グループホーム果樹の家/早良区】



「ももの樹A」 2019.10.1

福岡市早良区原2-4-10  
定員10名 (男性専用住居)



「ももの樹B」 2021.4.1

福岡市早良区原2-4-11  
定員10名 (女性専用住居)



「すももの樹」 2022秋OPEN

福岡市早良区飯倉3-31-16  
定員10名 (男女別住居)

## 【グループホーム果樹の家/南区】



「ぶどうの樹A」 2021.9.1

福岡市南区柳河内2-11-6  
定員10名 (男女別住居)



「ぶどうの樹B」 2022.3.1

福岡市柳河内2-11-45-8  
定員10名 (女性専用住居)



「ぶどうの樹C」 2022.3.1

福岡市柳河内2-11-45-7  
定員10名 (男性専用住居)

## 【就労継続支援B型/東区】



「ふたば工房」 2019.10.1

福岡市東区下原4-9-15  
定員20名



「みつば工房」 2021.9.1

福岡市東区下原2-1-33  
定員20名

## 【早良区】



「よつば工房」 2022秋OPEN

福岡市早良区飯倉3-31-20  
定員20名



ドライフラワー専門店  
-MITSUBAKOBO-



福岡市東区下原2-1-33 OPEN: 平日10時-17時



NET SHOP

株式会社希樹屋

〒813-0002  
福岡市東区下原4-13-18-102  
TEL.092-719-1059 (代表)



「希樹屋」で検索 🔍

<https://www.kijuya.co.jp/>