

Factsheet: Ingrijpende gebeurtenissen (ACEs) in het onderwijs



Onderzoeksvragen:
 1) Hoeveel ACEs maken leerlingen mee?
 2) Hoeveel leerlingen hebben verhoogd risico op PTSS?

ACEs (Adverse Childhood Experiences) zijn bijvoorbeeld mishandeling, verwaarlozing, verlies van een ouder. Hoe meer ACEs, hoe groter de kans op het ontwikkelen van problemen.



8 scholen, 353 leerlingen
 regulier basisonderwijs (bo): 83 leerlingen
 speciaal onderwijs (so): 69 leerlingen
 voortgezet speciaal onderwijs (vso): 201 leerlingen

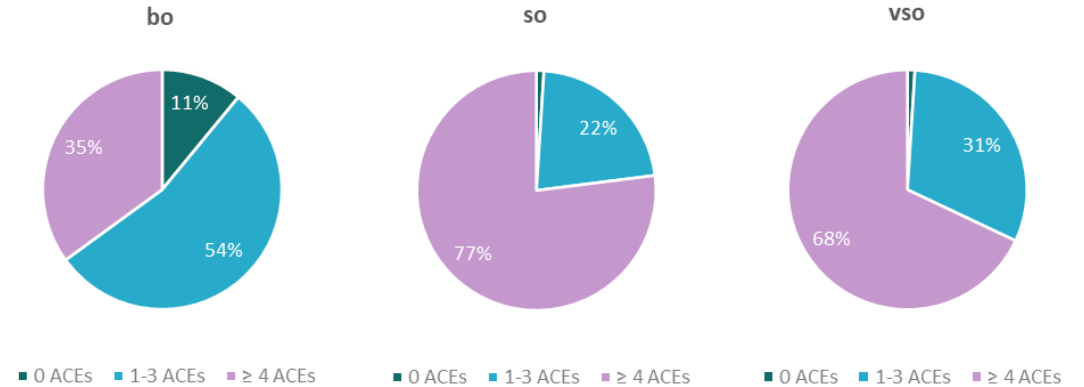


260 jongens en 93 meisjes
 Gemiddelde leeftijd 12,3 jaar

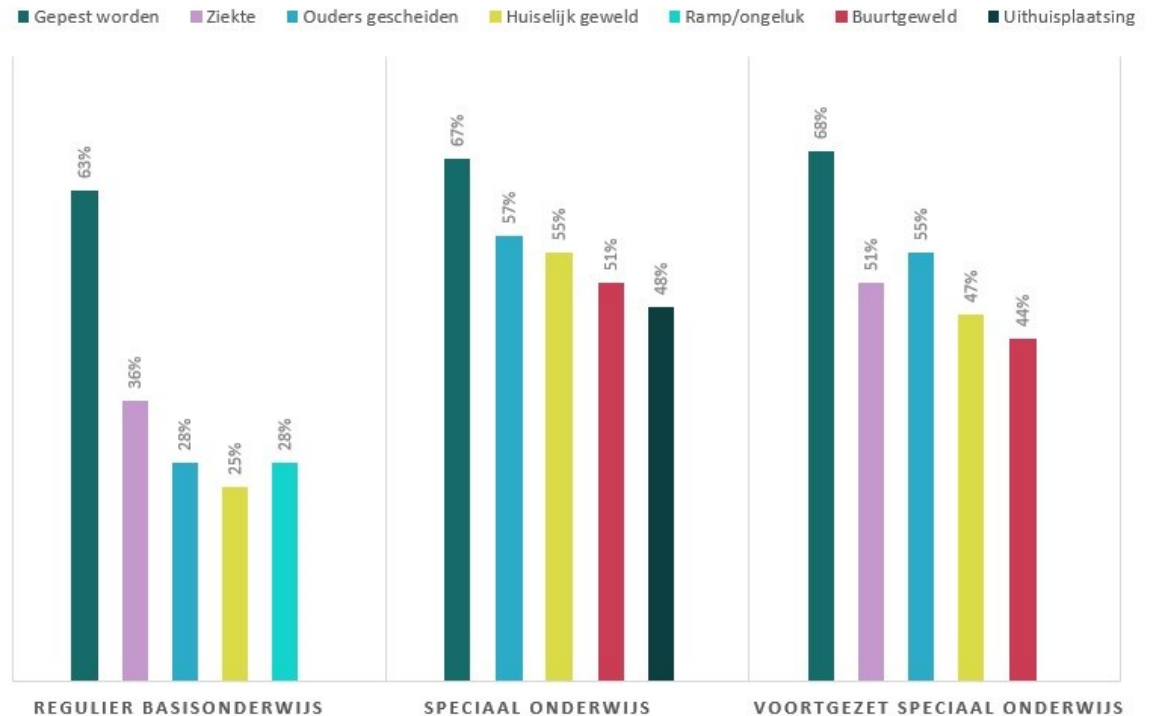


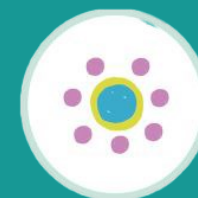
Instrumenten:
 - ACEs: ACE Youth Screener
 - PTSS-symptomen: CRIES-13

Hoeveel ACEs maken leerlingen mee?



Welke ACEs worden het meest genoemd?





Hoeveel leerlingen lopen verhoogd risico op een posttraumatische stressstoornis (PTSS)?

	Aantal leerlingen <u>zonder</u> verhoogd risico op PTSS	Aantal leerlingen <u>met</u> verhoogd risico op PTSS
bo	68 (82%)	15 (18%)
so	36 (55%)	30 (45%)
vso	135 (68%)	65 (32%)
Totaal	239 (68%)	110 (32%)

Leerlingen in het (voortgezet) speciaal onderwijs ervaren meer ACEs en hebben vaker een verhoogd risico op PTSS dan leerlingen in het regulier basisonderwijs

Belangrijkste resultaten en aanbevelingen:

- ◆ Bijna alle leerlingen maken één of meerdere ACEs mee.
- ◆ Circa een derde van de leerlingen loopt verhoogd risico op een posttraumatische stressstoornis.
- ◆ Groter bewustzijn van trauma en traumasensitief werken in het onderwijs is van belang.
- ◆ Extra aandacht gewenst voor de preventie van pesten.

Besteed aandacht aan een traumasensitief onderwijsklimaat

Meer handreikingen en informatie:

- ◆ *Traumasensitief Onderwijs—een handboek bij de implementatie* (Asselman & Offerman e.a., 2019)
- ◆ www.traumasensitiefonderwijs.com

Het volledige artikel is te vinden in Tijdschrift voor Orthopedagogiek (60e jaargang, 4e editie 2021), zie www.tijdschriftvoororthopedagogiek.nl.