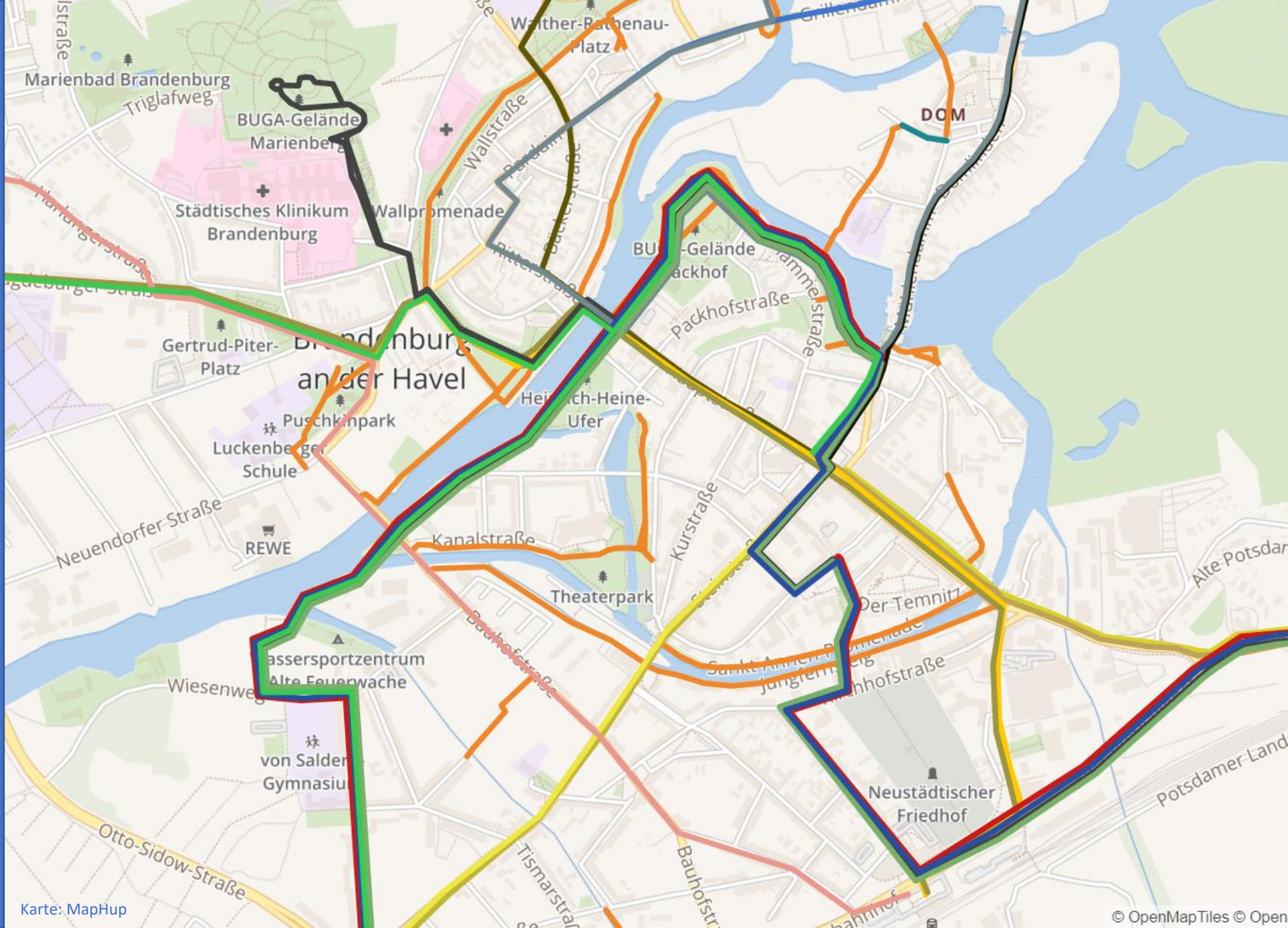


Radfahren in
Brandenburg an der
Havel
-
Darstellung in
Interaktiven Karten

Juni 2021

VCD Kreisgruppe
Brandenburg a.d. H.

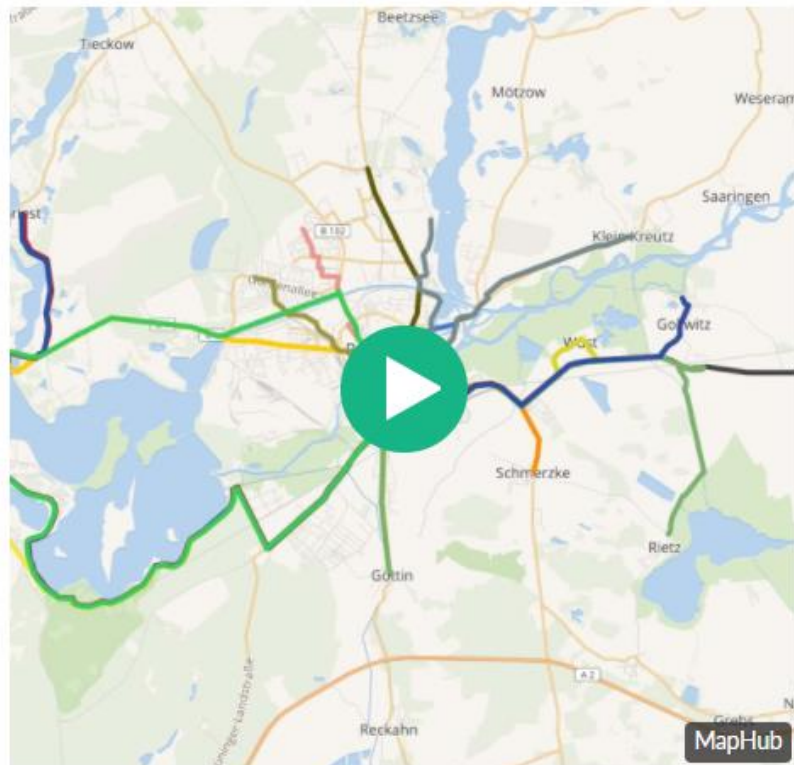
Initiative *Altstadtleben*
Brandenburg Havel 2028



Offizielle Radrouten der Stadt

Hier stellen wir eine interaktive Karte bereit, die einen Überblick über die offiziellen Radrouten der Stadt Brandenburg an der Havel bietet. In dieser Karte sind die folgenden Elemente dargestellt:

- Touristische Radrouten (Bestand)
- Hauptradrouten gemäß Radverkehrskonzept des **VEP 2018** (geplant; größtenteils noch nicht umgesetzt)

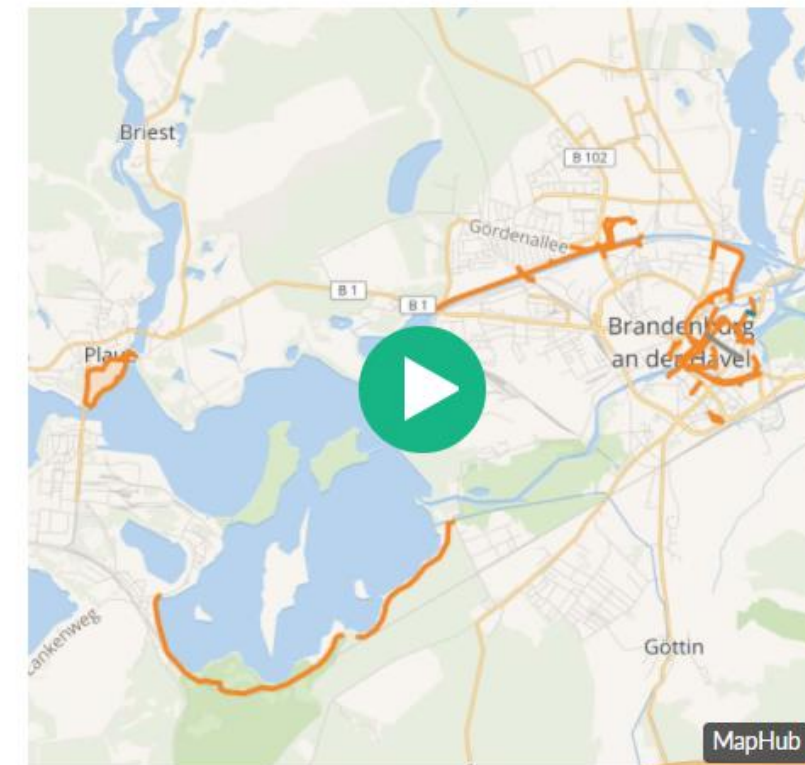


Quelle: <https://maphub.net/VCDBRB/offizielle-radrouten-der-stadtverwaltung>

Radfreundliche Wege

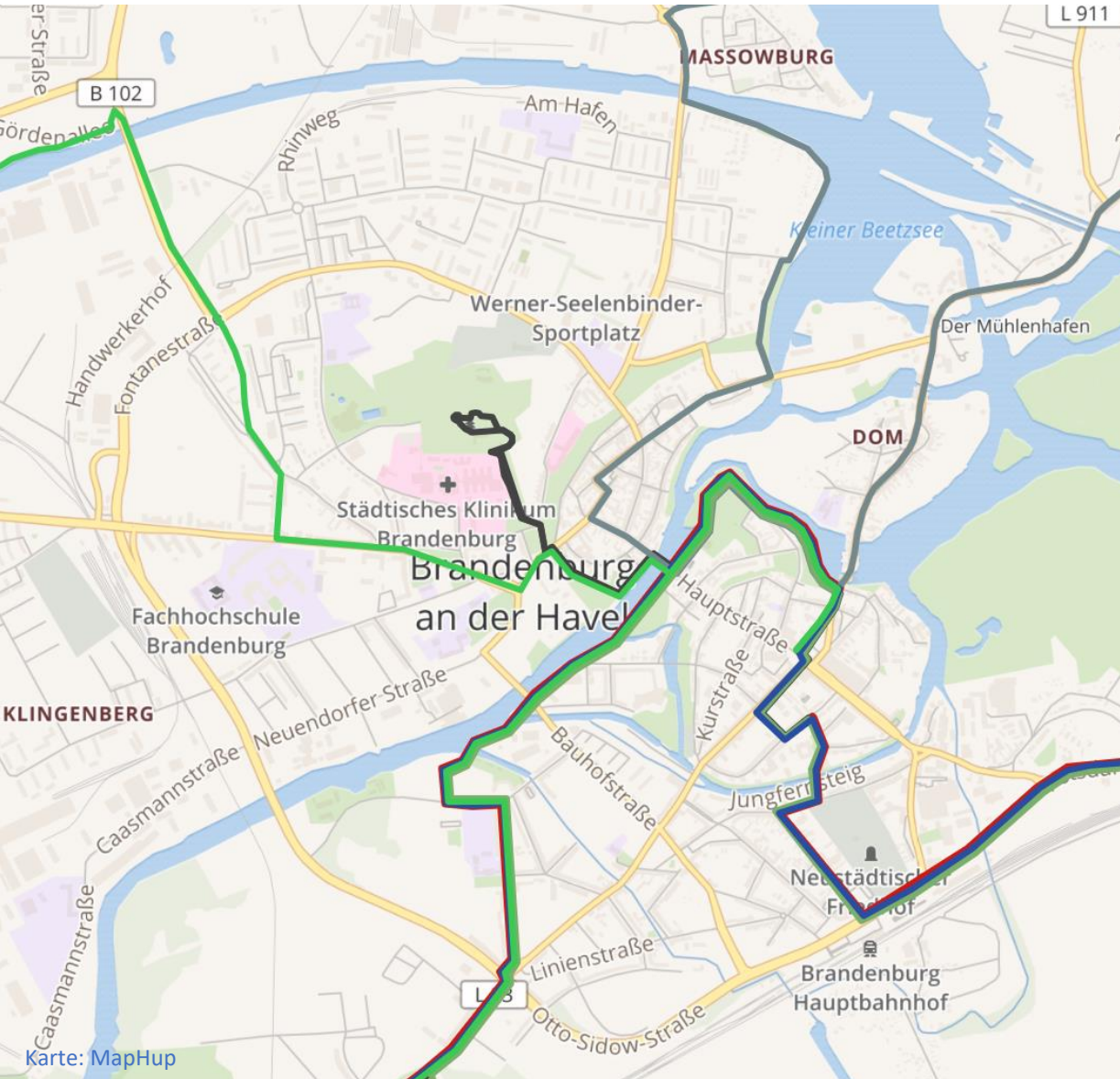
Hier stellen wir eine interaktive Karte bereit, die einen Überblick über vorhandene radfreundliche Wege und für den Radverkehr wichtige Verbindungsrouten im Stadtgebiet bietet. In dieser Karte sind die folgenden Elemente dargestellt:

- Radfahren abseits von KFZ-Verkehr (*Bestand; einige wenige Wege weisen sporadischen Kfz-Verkehr auf*)
- Straßen mit geschnittenem Pflaster (*Bestand*)
- Straßen mit Angebotsstreifen aus geschnittenem Pflaster (*Bestand; ohne asphaltierte Straßen*)
- Fahrradstraßen (*Bestand; es gibt bisher nur eine Fahrradstraße in der Stadt BRB*)

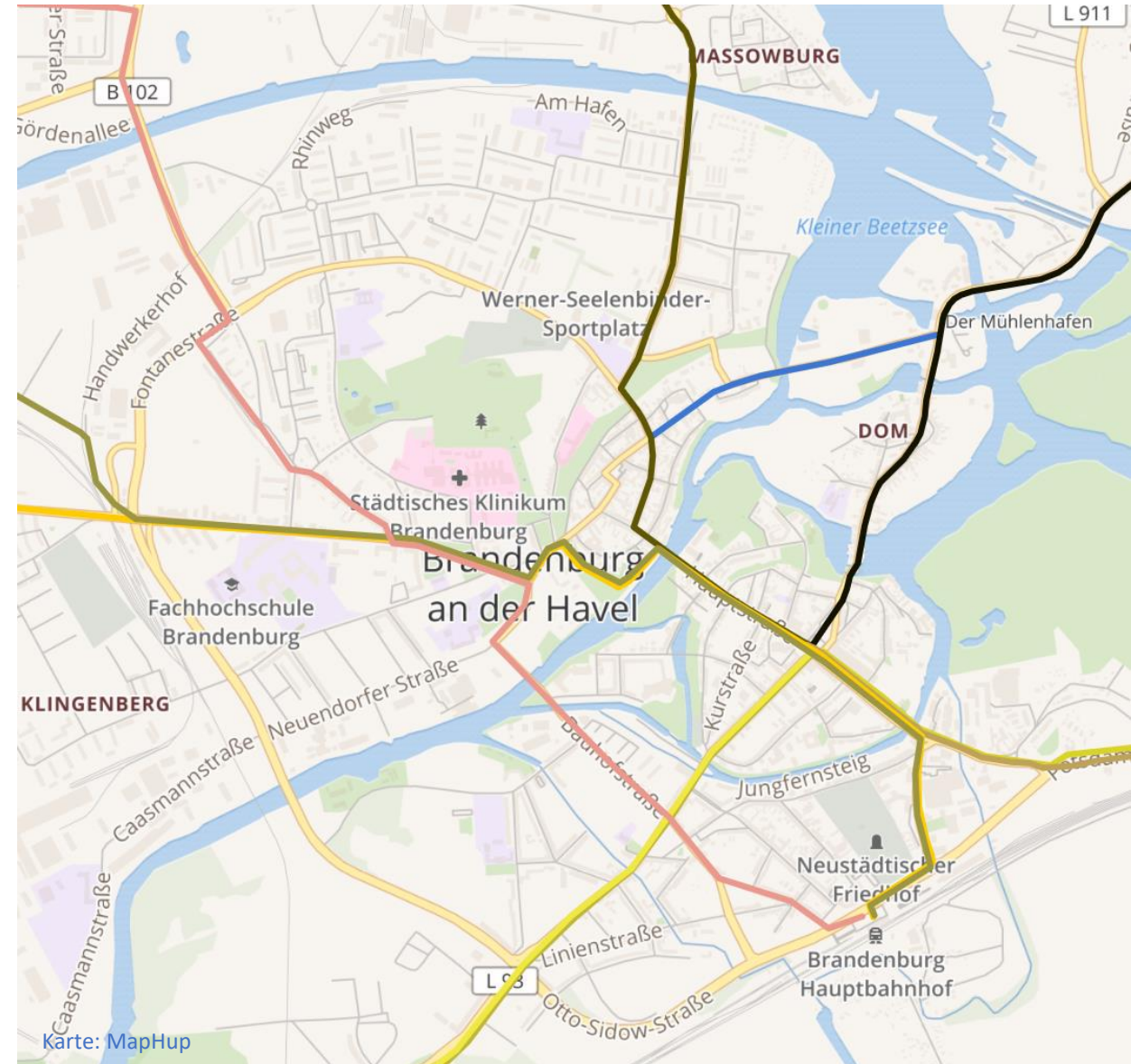


Quelle: <https://maphub.net/VCDBRB/radfreundliche-wege-brandenburg-havel>

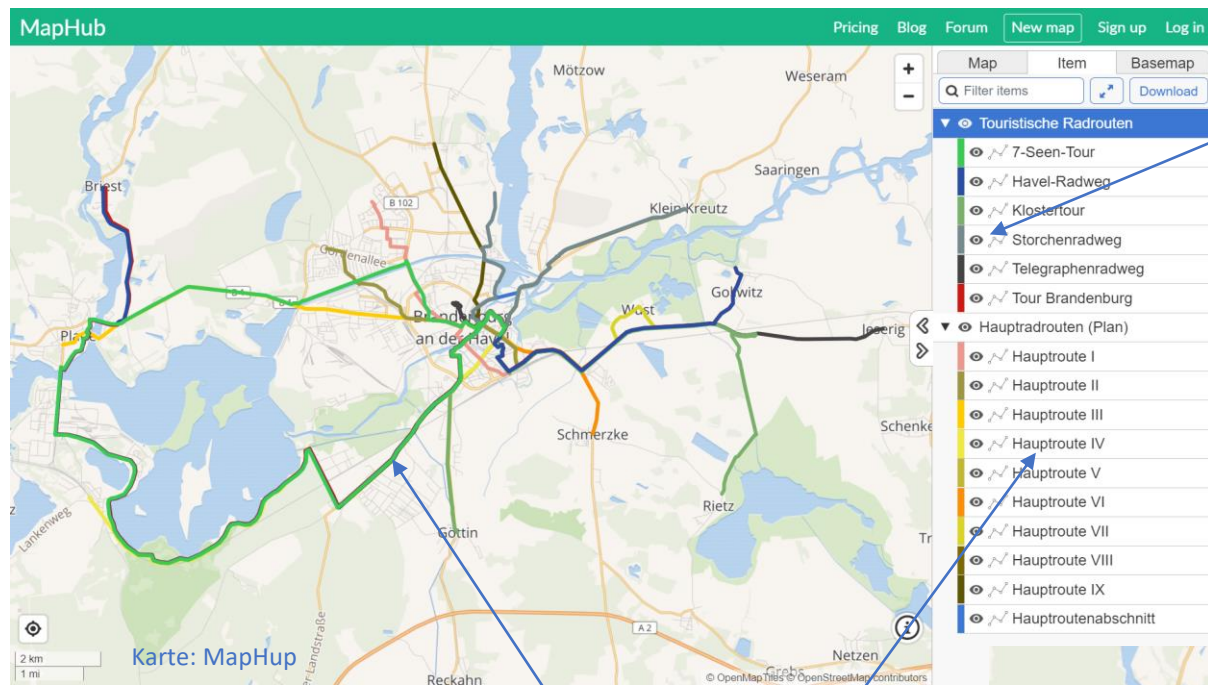
Interaktive Karte „Offizielle Radrouten der Stadt“: Auswahl an Darstellungen



Touristische Radrouten



Geplante Hauptradrouten aus dem Verkehrsentwicklungsplan



① Durch Anklicken:
Routen ein-/ausblenden

③ Durch Anklicken:
Steckbrief Hauptradroute

② Durch Anklicken:
Routenverlauf



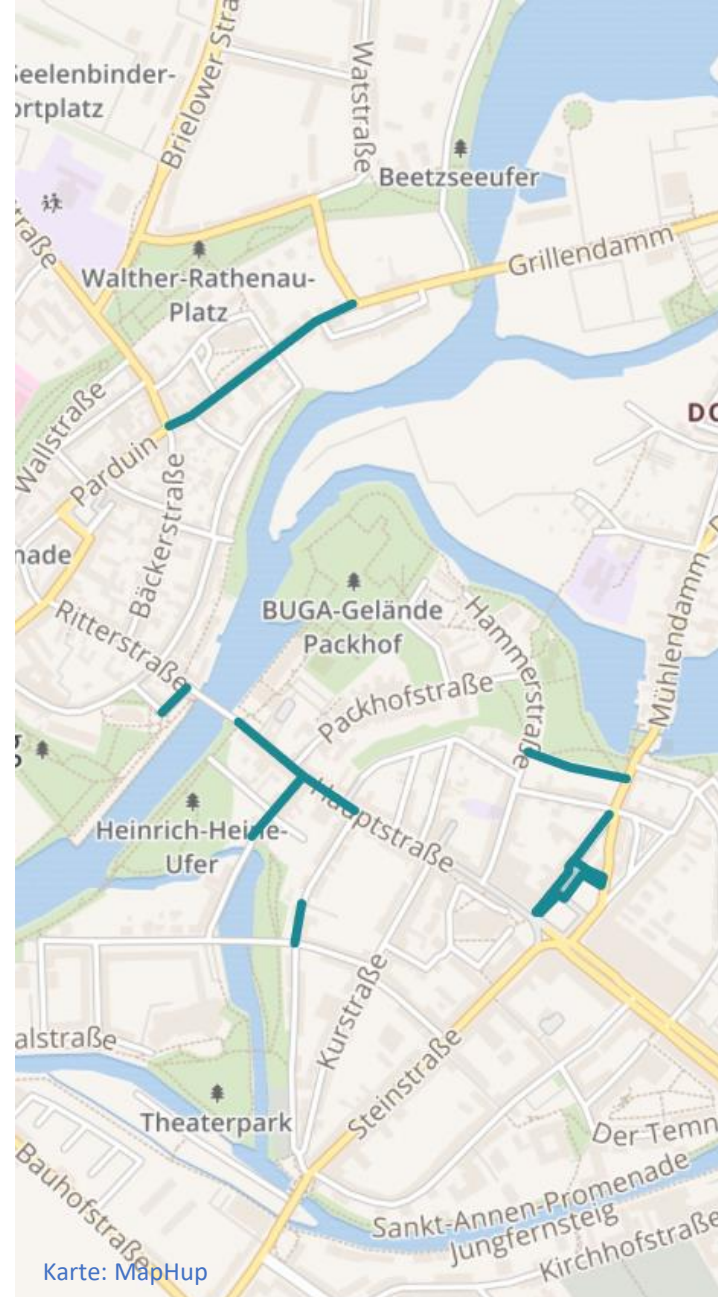
Verkehrsentwicklungsplan für Brandenburg an der Havel
Verkehrsstrategie und Handlungskonzepte

<p>Route IV: Kirchmöser – Neustädtischer Markt</p>	<p>Routenverlauf: Bahnhof Kirchmöser – Bahnhofstraße – Gränertstraße – Rundweg Mörscher See/Breitlingsee – Schmöllner Weg – Zieser Landstraße – Wilhelmsdorfer Landstraße – Jacobstraße – Steinstraße – Neustädtischer Markt</p>
<p>Detailbereiche mit Anpassungsbedarf</p>	<p>Bahnübergang Zieser Landstraße/Planebrücke</p> <ul style="list-style-type: none"> Umsetzung der vorhandenen Planung mit beidseitigem Geh-/Radweg
	<p>Knotenpunkt Wilhelmsdorfer Straße/Göttiner Straße:</p> <ul style="list-style-type: none"> Perspektivisch: grundhafter Umbau mit Abriss der Eisenbahnbrücke im Zuge des Neubaus der Umfahrung Wilhelmsdorfer Vorstadt, Neubau Radwegverbindung Bahndamm nach Norden, ggf. Ersatz des KP durch einen Kreisverkehr Kurzfristig: Prüfung von Möglichkeiten zur Schaffung von mehr Platz auf dem stadteinwärtigen Weg (z.B. Versetzung Warthauschen, Abriss Brücke mit Widerlager)
<p>Weitere Maßnahmen zur Qualifizierung der Route:</p> <ul style="list-style-type: none"> Oberflächenverbesserung Gränertstraße Prüfung Ausweitung Tempo 30 Zone auf gesamten Schmöllner Weg Instandsetzung Radweg Zieser Landstraße und Wilhelmsdorfer Landstraße (Beseitigung Wurzeldurchbrüche) Neubau stadtauswärtiger Geh-/ Radweg an der Zieser Landstraße (Bahnübergang – Wittstocker Gälschen) Wilhelmsdorfer Landstraße zwischen Bahnübergang (Rathenower Bahn) und Göttiner Straße: Verbreiterung der Seitenräume → Gehweg und Radweg baulich trennen Prüfung Radwegneubau zwischen Buhnenhaus und Planebrücke Bei Ausbau des Knotenpunkts Wilhelmsdorfer Straße/ Otto-Sidow-Straße sollten direkte Radverkehrsführungen vorgesehen werden Wilhelmsdorfer Straße: Fahrbahnbreite im Bestand zu schmal für den Einsatz von Schutzstreifen → Ertüchtigung des bestehenden nicht benutzungspflichtigen Radweges als „Sonstige Radverkehrsanlage“ durch Verdeutlichung der Furten mit farbiger Markierung Jacobstraße: Oberflächenverbesserung, Markierung Schutzstreifen 	



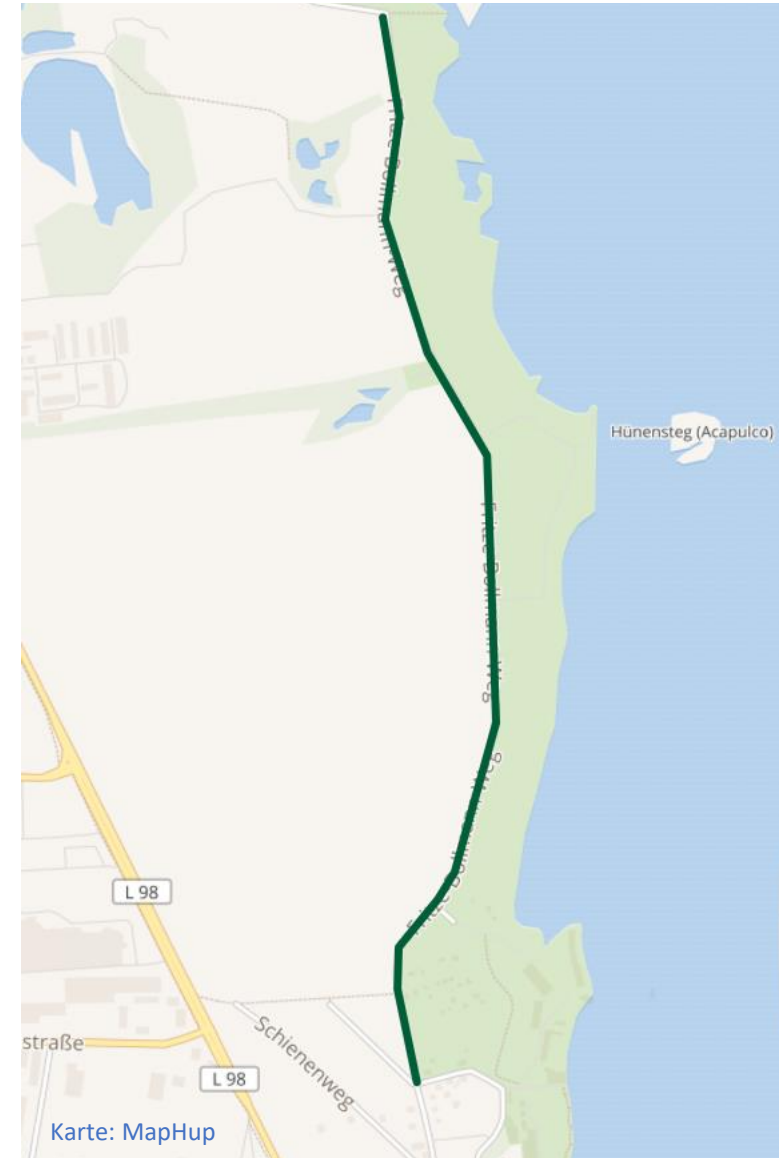
Radfahren abseits von Straßen (Park- und Uferwege, gemeinsame Geh- und Radwege)

Quelle: <https://maphub.net/VCD BRB/radfremdliche-wege-brandenburg-havel/>; eigene Erhebungen

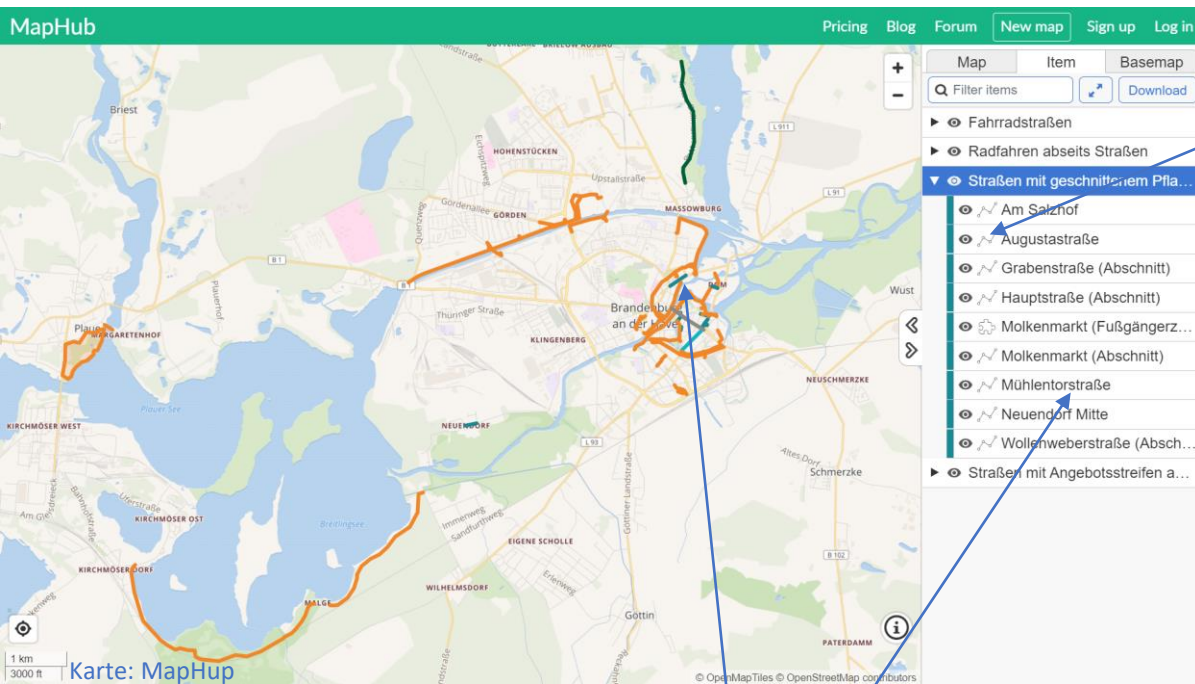


Straßen mit geschliffenem Pflaster

**Interaktive Karte „Radfreundliche Wege“:
Auswahl an Darstellungen**



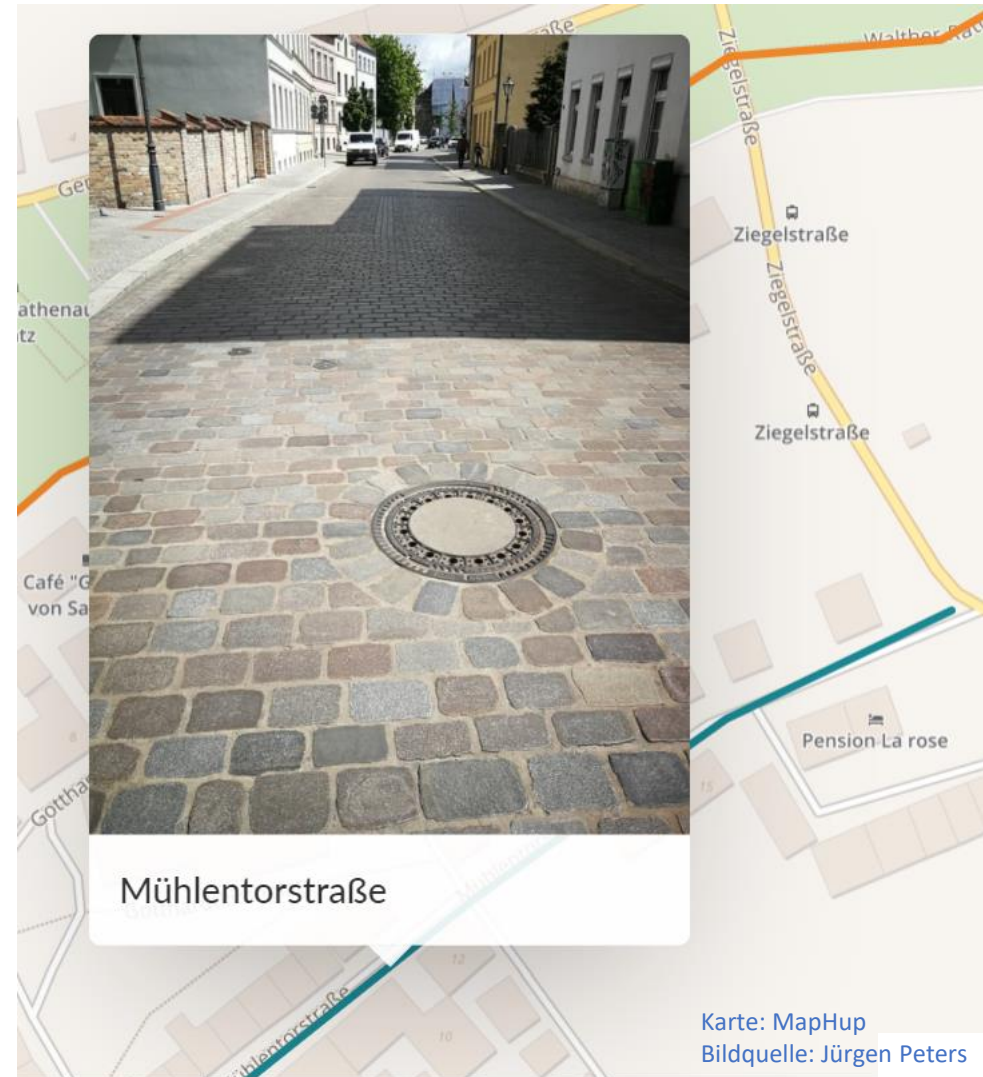
Fahrradstraße(n)



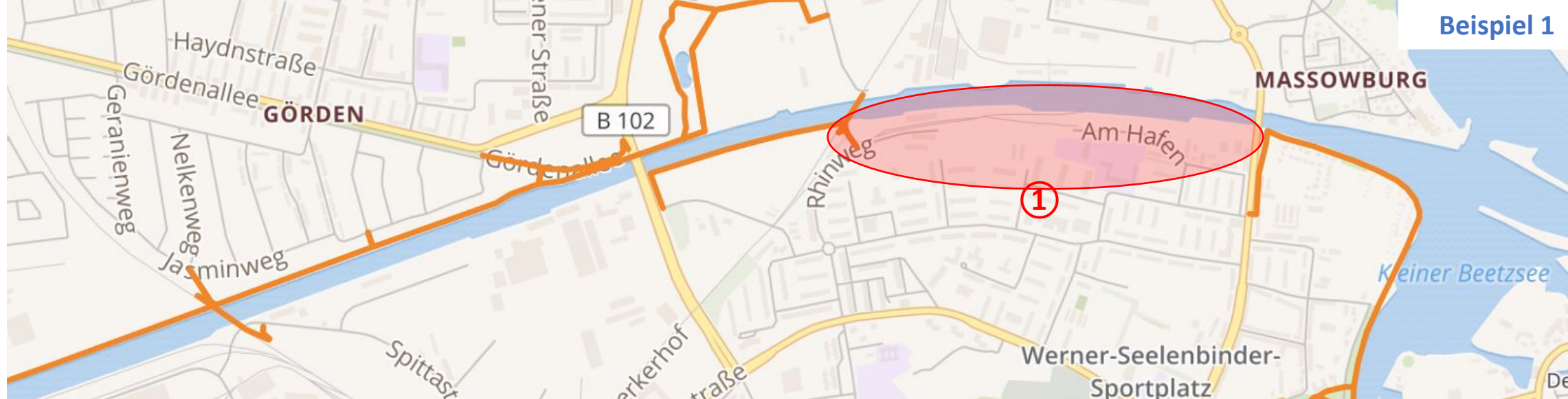
①
Durch Anklicken:
Routen ein-/ausblenden



②
Durch Anklicken:
Bilder der Straßen / Wege





Beispiele zur Kartennutzung



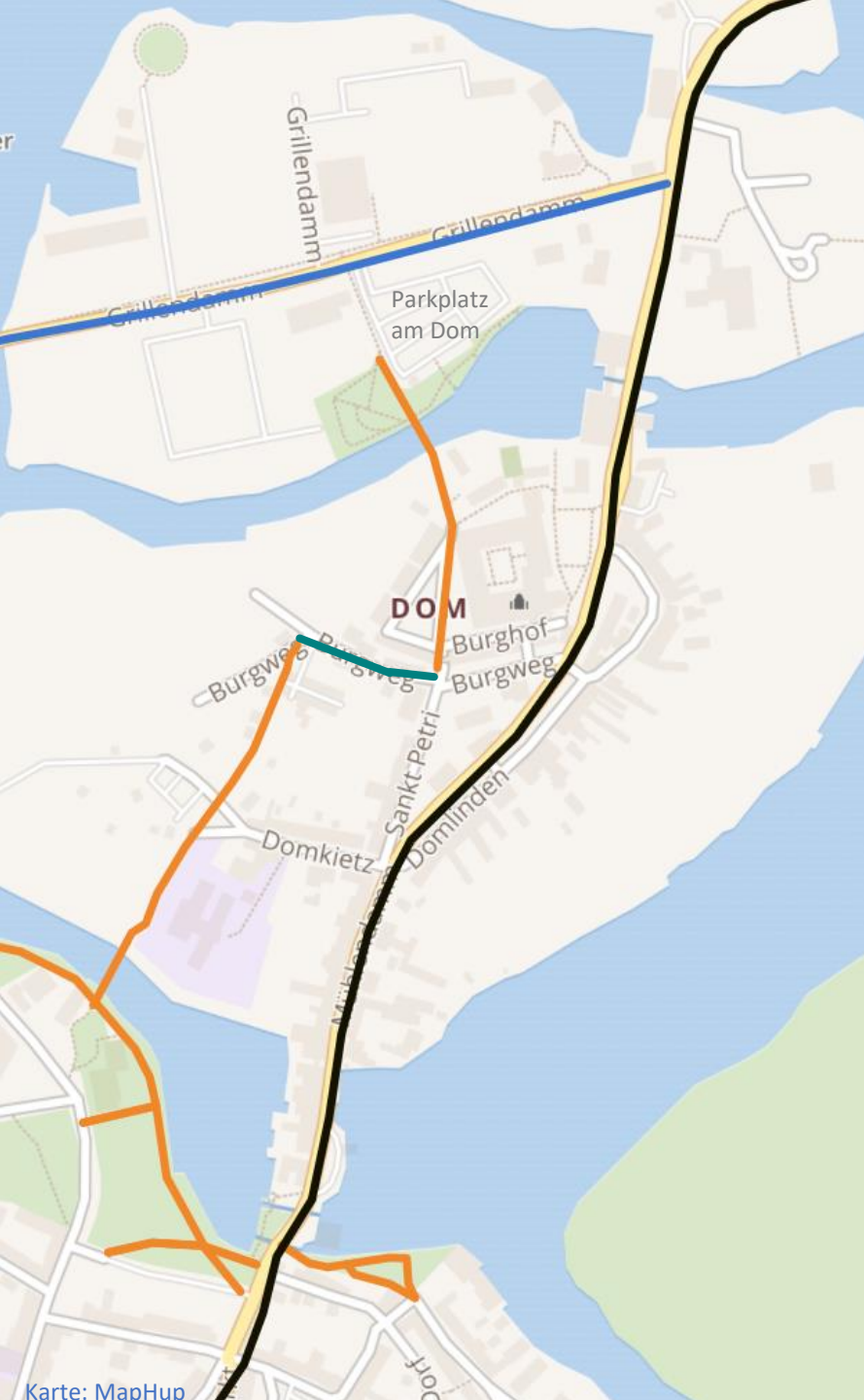
Lücken im Radverkehrsnetz erkennen

- In der interaktiven Karte „Radfreundliche Wege“ sind vergleichsweise sichere Straße für Radfahrende abseits vom Kfz-Verkehr aufgeführt
- Erkennbar sind z.B. zu schließende Lücken, bspw. durch
 1. Parkwege in der *Neuanlage Grünzug am Silokanal – Nord 2* (im Bau befindlich)
 2. Verbesserung Fahrbahnbelag auf der Straße „Deutsches Dorf“

Legende

-  Radfahren abseits von Straßen (Park- und Uferwege, gemeinsame Geh- und Radwege)
-  Radfahren auf sehr gering befahrenen Straßen oder in Fußgängerzonen (Hauptstraße)





Auffälligkeiten der Wegeführung bei Hauptrad- und Nebenradrouten erkennen: Bsp. Haupttradroute VIII (Klein Kreuz – Domlinden – Neustädtischer Markt)

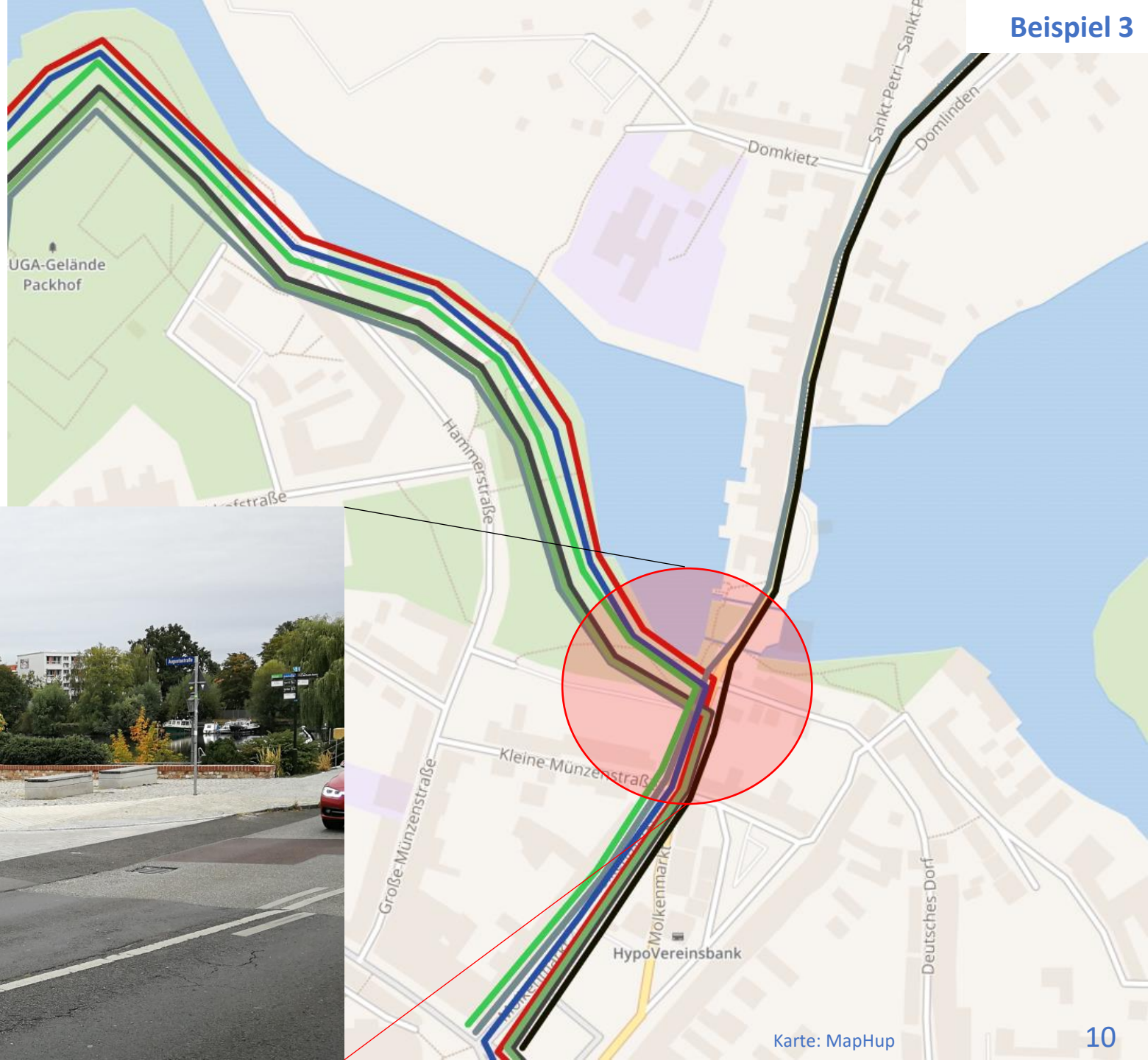
- Die geplante **Haupttradroute VIII** aus dem Verkehrsentwicklungsplan verläuft über Domlinden, die mit 12.100 Kfz/Tag ein sehr hohes Kfz-Aufkommen aufweist
- Parallel hierzu ist eine **Nebenradroute** über *Grillendamm - Brücke Domstreng - Dom/Burghof – Burgweg – Park Hammerstraße – Neustädtische Fischerstraße - Molkenmarkt* gänzlich ohne bzw. mit deutlich geringerem Kfz-Verkehr erkennbar.

Legende

- Radweg Grillendamm als Teil des Hauptradroutennetzes (*Ausbau Grillendamm Nordseite laut Stadtverwaltung in 2021 geplant*)
- Haupttradroute VIII (Klein Kreuz – Domlinden – Neustädtischer Markt): Planung aus Verkehrsentwicklungsplan
- Radfahren abseits von Straßen (Park- und Uferwege, gemeinsame Geh- und Radwege)
- Kaum befahrene Straße (nur Anliegerverkehr)

Problemstellen der Übergänge an der Parkanlage Näthewinde sichtbar machen

- Querung Mühlendamm sowie Überleitung auf die bzw. von der Neustädtische Fischerstraße
- Aktuell verlaufen alle sechs Touristikradrouten hierüber: 7-Seen-Tour, Havelradweg, Klostertour, Storchenradweg, Telegraphenradweg, Tour BRB
- Ebenso die geplante Hauptradroute VIII (Klein Kreuz – Domlinden – Neustädtischer Markt)
- Die kritischen Übergänge an der Parkanlage Näthewinde werden durch die Karte deutlich



Initiative / Programm
Altstadtleben Brandenburg Havel 2028

Dr. Jürgen Peters

+49(0)176 43670800

www.altstadtleben-brandenburg.de

**VCD-Kreisgruppe Brandenburg
an der Havel**

Dr. Gero Walter

Marius Moritz

+49(0) 174 6395613

gero.walter@vcd-brandenburg.de

www.brandenburg.vcd.org/der-vcd-in-brandenburg/kreisgruppe-brandenburg-havel/



Bildquelle und –
bearbeitung:
Madelaine Böhm



Die Karten wurden erstellt unter
Verwendung von MapHub.net