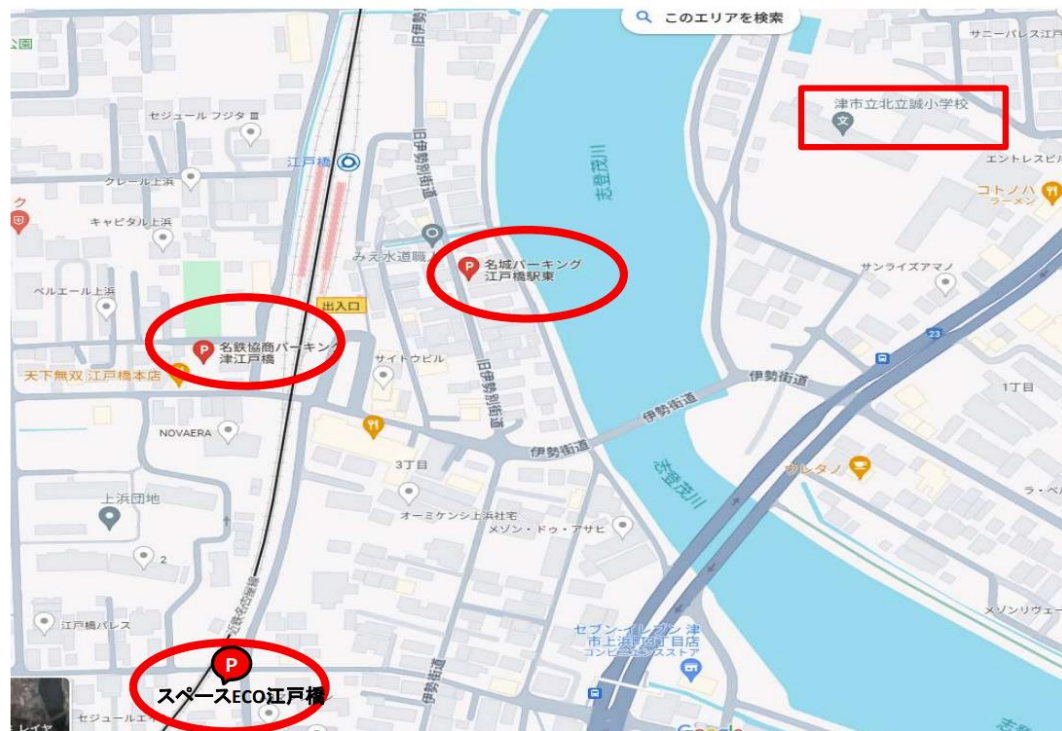
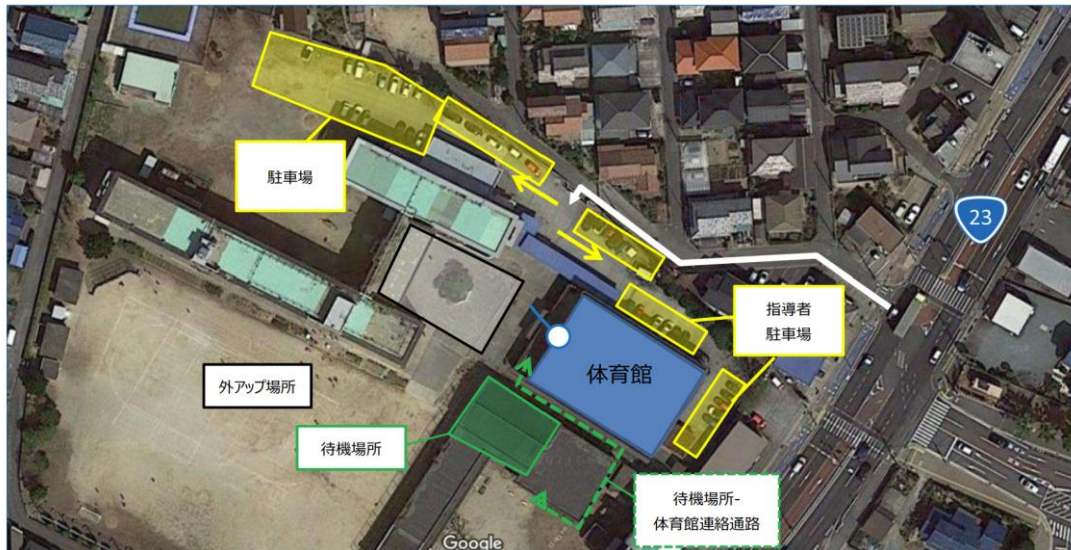


《北立誠小学校》

- ・郵便番号 514-0001
- ・住所 津市江戸橋1丁目30-30
- ・電話番号 (ナビ検索用) 059-232-3502



《注意事項》

・各チーム 5 台まででお願いします（指導者含む）

※ 5 台を超える場合は、お近くのパーキングをご利用ください

・小学校周辺の道路は狭くなっていますので、通行には十分ご注意ください。

・駐車は奥から順にお願いします。スタッフの誘導に従ってください。

・旧幼稚園を待機場所とします。備品には触れないようお願いいたします。

・外アップはグラウンドでお願いします。

・運動場の遊具等は使用しないでください。

・構内は禁煙です。喫煙はご遠慮ください。校門付近も禁煙です。

喫煙の際には 23 号線付近まで出てください。

<体育館内注意事項>

- ・エンド、サイドともに狭いため、審判の方はご配慮をお願いします。
- ・ステージ側を A コート、出入口側を B コートとします。
- ・2F は観覧席としますが狭いので十分気を付けて下さい。
- ・学校の備品が置いてありますので、気を付けて通ってください。

