

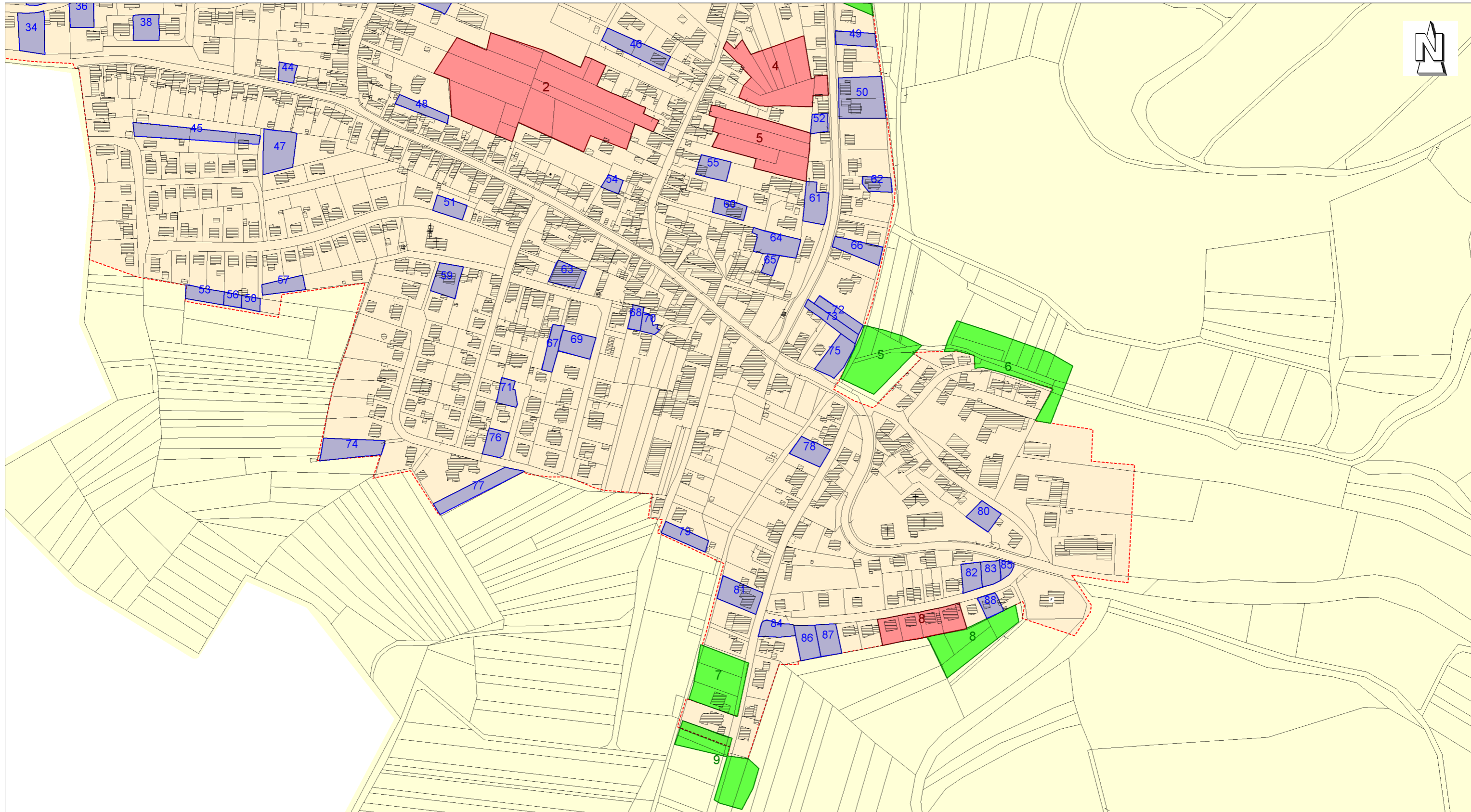
Auszug aus dem Bauflächenmonitoring Bechhofen

© Ministerium des Innern und für Sport
Abt. 7 - Oberste Landesplanungsbehörde -
Schillerplatz 3 - 5, 55116 Mainz
Telefon: 06131 / 16 - 5820 Telefax 06131 / 16 - 5838
Datenquelle: Geobasisinformationen der Vermessungs-
und Katasterverwaltung Rheinland-Pfalz

www.RIS.rlp.de
Maßstab 1:3500
Datum 01.02.2023
Benutzer Mathias Rebmann



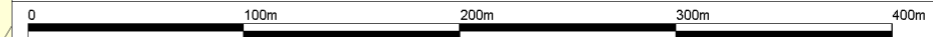
-  Außenreserve
-  Baulücke
-  Innenpotenzial
-  Gemeinde
-  ATKIS Ortslage



Auszug aus dem Bauflächenmonitoring Bechhofen

© Ministerium des Innern und für Sport
Abt. 7 - Oberste Landesplanungsbehörde -
Schillerplatz 3 - 5, 55116 Mainz
Telefon: 06131 / 16 - 5820 Telefax 06131 / 16 - 5838
Datenquelle: Geobasisinformationen der Vermessungs-
und Katasterverwaltung Rheinland-Pfalz

www.RIS.rlp.de
Maßstab 1:3500
Datum 01.02.2023
Benutzer Mathias Rebmann



-  Außenreserve
-  Baulücke
-  Innenpotenzial
-  Gemeinde
-  ATKIS Ortslage



RAUM+Monitor - Bauflächenpotenziale

Außenreserve Bechhofen

<u>Nummer</u>	<u>Fläche in m²</u>	<u>Ausweisung im FNP</u>	<u>Kategorie</u>
4	2.575	M	noch nicht überbaut
5	2.797	M	soll aus dem FNP entfernt werden
6	4.195	M	soll aus dem FNP entfernt werden
7	2.564	M	noch nicht überbaut
8	2.388	W	noch nicht überbaut
9	2.541	M	noch nicht überbaut

	Anzahl	Summe in m ²	Summe in ha	davon Einzelflächen ≥ 0,2 ha
gesamt	6	17.060	1,71	1,71
davon W	1	2.388	0,24	0,24
davon M	5	14.672	1,47	1,47
Potenzialwert Wohnen (100 % W + 50 % M)				0,97



RAUM+Monitor - Bauflächenpotenziale

Innenentwicklungspotenzial Bechhofen

<u>Nr.</u>	<u>Name</u>	<u>Fläche in m²</u>	<u>Ausweisung im FNP</u>	<u>Folgenutzung</u>	<u>Blockade / Aktivität</u>	<u>Gesamtbeurteilung</u>
2	SChmittenflur	13.892	M	M	blockiert	Unterstützende Aktivitäten erforderlich
4	Friedhofstrasse	4.214	M	M	blockiert	Unterstützende Aktivitäten erforderlich
5	Friedhofstr. 2	4.100	M	M	blockiert	Unterstützende Aktivitäten erforderlich
8	Daumenbüsch	2.031	W	W	nicht blockiert	Selbstläufer

	<u>Anzahl</u>	<u>Summe in m²</u>	<u>Summe in ha</u>	<u>davon Einzelflächen ≥ 0,2 ha</u>	<u>davon nicht blockiert</u>
	4	24.236	2,42	2,42	0,20
davon W	1	2.031	0,20	0,20	0,20
davon M	3	22.205	2,22	2,22	0,00
Potenzialwert Wohnen (100 % W + 50 % M)					0,20



RAUM+Monitor - Bauflächenpotenziale

Baulücken Bechhofen

<u>Nr.</u>	<u>Flurstücksnummer</u>	<u>Str./Hausnummer</u>	<u>Fläche</u>	<u>Darstellung im FNP</u>	<u>Blockade / Aktivität</u>
1			835 m ²		
2			774 m ²		
3			838 m ²		
4			870 m ²		
5			730 m ²		
6			996 m ²		
7			698 m ²		
8			441 m ²		
9			762 m ²		
10			779 m ²		
11			366 m ²		
12			1.071 m ²		
13			585 m ²		
14			407 m ²		
15			798 m ²		
16			544 m ²		
17			1.156 m ²		
18			685 m ²		
19			694 m ²		
20			575 m ²		
21			1.278 m ²		
22			616 m ²		
23			1.148 m ²		
24			647 m ²		
25			575 m ²		
26			836 m ²		

RAUM+Monitor - Bauflächenpotenziale

Baulücken Bechhofen

<u>Nr.</u>	<u>Flurstücksnummer</u>	<u>Str./Hausnummer</u>	<u>Fläche</u>	<u>Darstellung im FNP</u>	<u>Blockade / Aktivität</u>
27			622 m ²		
28			1.109 m ²		
29			535 m ²		
30			882 m ²		
31			513 m ²		
32			663 m ²		
33			442 m ²		
34			947 m ²		
35			617 m ²		
36			637 m ²		
37			562 m ²		
38			616 m ²		
39			830 m ²		
40			844 m ²		
41			719 m ²		
42			1.146 m ²		
43			615 m ²		
44			284 m ²		
45			1.336 m ²		
46			957 m ²		
47			1.168 m ²		
48			465 m ²		
49			499 m ²		
50			1.705 m ²		
51			455 m ²		
52			288 m ²		
53			480 m ²		
54			226 m ²		
55			588 m ²		
56			213 m ²		

RAUM+Monitor - Bauflächenpotenziale

Baulücken Bechhofen

<u>Nr.</u>	<u>Flurstücksnummer</u>	<u>Str./Hausnummer</u>	<u>Fläche</u>	<u>Darstellung im FNP</u>	<u>Blockade / Aktivität</u>
57			500 m ²		
58			223 m ²		
59			710 m ²		
60			456 m ²		
61			765 m ²		
62			371 m ²		
63			609 m ²		
64			867 m ²		
65			222 m ²		
66			678 m ²		
67			487 m ²		
68			263 m ²		
69			680 m ²		
70			235 m ²		
71			397 m ²		
72			494 m ²		
73			501 m ²		
74			1.041 m ²		
75			807 m ²		
76			494 m ²		
77			1.011 m ²		
78			616 m ²		
79			527 m ²		
80			523 m ²		
81			905 m ²		
82			498 m ²		
83			408 m ²		
84			450 m ²		
85			174 m ²		
86			649 m ²		

RAUM+Monitor - Bauflächenpotenziale

Baulücken Bechhofen

<u>Nr.</u>	<u>Flurstücksnummer</u>	<u>Str./Hausnummer</u>	<u>Fläche</u>	<u>Darstellung im FNP</u>	<u>Blockade / Aktivität</u>
87			602 m ²		
88			363 m ²		
			Anzahl	Fläche	
Gesamt:			88	58.172 m²	