



おそうじはプロに任せて!

タイムズ

# おそうじ TIMEZ 福岡

2022年カタログ

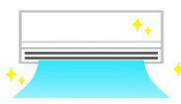


# エアコンクリーニング

==エアコンを掃除すると==

【健康面】臭いだけでなく、アレルギーやカビ肺炎などを防ぎます。

【家計面】稼働効率が良くなります。場合によっては電気代を35%も節電とい



## 高圧洗浄とスプレー洗浄の違い

スプレーは表面的な汚れや臭いは取れますが、圧力が低いため奥の汚れや根本的な臭いは取れません。また、洗い流しが少ないため汚れが残ってカビや臭い、水漏れや故障の原因にも。高圧洗浄はエアコンの奥まで洗浄し、浮き出た汚れも洗い流します。似て非なるものが高圧洗浄とスプレー洗浄です。



## 壁掛・エアコン高圧洗浄 スタンダードコース

**熱交換器 & 吹出口を高圧洗浄!!**

分解して内部を徹底清掃でキレイにします。

こんなエアコンにお勧め! (壁掛けタイプ)

- \*エアコンクリーニングを実施したことがない
- \*吹出口カビの汚れやエアコンからの臭いが気になる

料金 **10,000 円/台** 作業時間: 1 時間半~2 時間 **カビ防止剤処理付!**

☆お掃除機能付きの機種は **15,000 円/台** 作業時間は 2 時間半~3 時間半

## 壁掛・エアコン高圧洗浄 バリューコース

**吹出口を高圧洗浄!!**

もっとも気になりがちなお掃除箇所をお得な料金 & 短時間でキレイにします。

こんなエアコンにお勧め! (壁掛けタイプ)

- \*吹出口にカビやほこりなどの汚れが目立つ
- \*エアコンからの臭いが気になる

料金 **6,000 円/台** 作業時間: 約 1 時間 **カビ防止剤処理付!**

☆お掃除機能付きも同じ金額です。 作業時間は約 1 時間

壁掛エアコン・洗浄コース		スタンダードコース	バリューコース
フロントパネル	分解・除菌洗浄	○	○ (※)
風向きルーバー	分解・除菌洗浄	○	○ (※)
本体カバー	分解・除菌洗浄	○	○ (※)
お掃除ユニット (お掃除機能付き)	分解・清掃	○	×
ファン	高圧・除菌洗浄	○	○
吹出口	高圧・除菌洗浄	○	○
エアフィルター	除菌洗浄	○	○
熱交換器 (室内側)	高圧・除菌洗浄	○	×
カビ除け処理		○	○

表の見方 ○:実施 ×:不実施 (※):機種により分解せずクリーニングを実施します。

オプション

### 室外機クリーニング

効率アップでお財布に嬉しい

料金 **5,000 円/台** 作業時間 1 時間

### 防カビチタンコーティング

カビ & 臭いを防ぐワンランク上のコーティング

料金 **3,000 円/台** 作業時間 20 分

### エコ洗浄

赤ちゃんやペットに安心の洗剤使用

料金 **1,000 円/台**

### スチーム除菌

カビなどを徹底的に除菌

料金 **1,000 円/台** 作業時間 20 分

オプション



一般家庭用・店舗用

## 天井型 (4方向) エアコン洗浄 バリューコース

表パネル面・フィルター・ルーバー (表面) を洗浄します。

分解 & 高圧洗浄は行わない簡易洗浄コースです。

料金 **5,000 円/台** 作業時間: 1 時間

## 天井型 (4方向) エアコン高圧洗浄 スタンダードコース

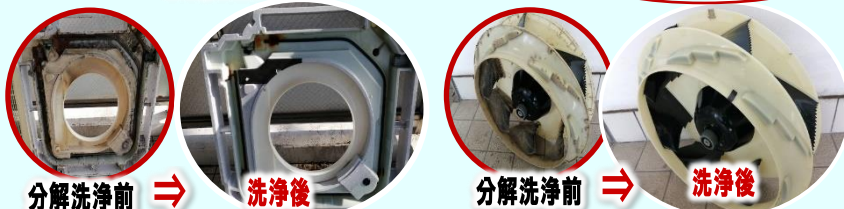
**熱交換器 & 吹出口を高圧洗浄!!**

分解して内部を徹底清掃でキレイにします。

こんなエアコンにお勧め! (壁掛けタイプ)

- \*クリーニングを実施したことがない
- \*吹出口カビの汚れやエアコンからの臭いが気になる

料金 **16,000 円/台** 作業時間: 3 時間 **カビ防止剤処理付!**



# ハウスクリーニング

1時間のご依頼から  
伺います



## 作業時間 1時間あたり5,000円の均一料金

お客様のご希望をうかがって**気になる場所を中心にお掃除します**  
安心の「お問い合わせ～作業まで」

### ① お問い合わせ

お電話でお問い合わせください  
ご希望のご依頼内容を伺い、作業時間と料金の概算をお伝えします。ご了解頂けたらご都合を伺って、作業日時を決定します

### ② 作業前に打ち合わせ

作業日はまずご依頼内容を確認します  
作業前に状況を確認してお打ち合わせ。作業時間の増減が予想される場合は、お客様のご予算に沿って作業内容を決定します。

### ③ 作業

お打ち合わせの時間に沿って作業時間を守って作業を致します。打ち合わせ外の超過時間が発生した場合でもお客様のご負担はございません。ご安心ください。

## キッチン クリーニング

綺麗なキッチンで気持ちよくお料理！

- 作業例① シンク+蛇口+キッチン壁面+天棚+天袋の表面（内部は除く）+キッチン付属照明で ⇒ 1時間 5,000円
- 作業例② ガス台（IH含む）、五徳、グリル（扉、焼網、皿のみ）で ⇒ 1時間 5,000円
- 作業例③ 換気扇（ファン&ファンハウジングは除く）で ⇒ 1時間 5,000円

**作業例以外もご希望の組み合わせで作業します。1時間あたり5,000円の均一料金です**

**オプションは30分あたり2,500円です**

- ◎汚れが激しい等による超過時間（※） 追加料金 30分で2,500円
- ◎シンク研磨&撥水コート 追加料金 30分で2,500円
- ◎換気扇のファン&ファンハウジング 追加料金 30分で2,500円

※超過時間に関してはまずご相談した上で作業致しますのでご安心ください。



## 浴室 クリーニング

一日の疲れを癒す清潔なお風呂タイム！

- 作業例① バスタブ+バスタブ壁面+床+洗い場+蛇口+シャワー+排水溝で ⇒ 1時間 5,000円
- 作業例② 浴室壁面+天井+換気扇（フィルターのみ）+照明+扉+鏡+窓（内側）で ⇒ 1時間 5,000円

**作業例以外もご希望の組み合わせで作業します。1時間あたり5,000円の均一料金です**

**オプションは30分あたり2,500円です**

- ◎汚れが激しい等による超過時間（※） 追加料金 30分で2,500円
- ◎鏡 水垢除去&コーティング 追加料金 30分で2,500円
- ◎エプロン内部高圧洗浄&防カビ仕上げ 追加料金 60分で5,000円

※超過時間に関してはまずご相談した上で作業致しますのでご安心ください。



## ガラス サッシ

オプション  
網戸 500円/枚

5,000円 / 1時間（目安10㎡まで）



## トイレ

便器、便座、天井、  
壁、照明、床、  
窓（内側のみ）

5,000円 / 1時間



## 洗面所

洗面ボウル、鏡、  
照明、蛇口、  
収納庫（内側は除く）

5,000円 / 1時間



## 壁紙 染色

壁紙張替えは  
もう時代遅れです！

5,000円 / 1時間（目安10㎡まで）



## ベランダ・ 外周り 洗浄

5,000円 / 1時間（目安10㎡まで）



## 冷蔵庫

冷蔵庫内部、  
天面、側面、  
表面

5,000円 / 1時間



### ご案内

- ①家具の移動が必要な場合も作業時間に含まれます。予めご準備いただけましたら、お掃除の時間がより効率的になります。
- ②作業時間は1時間からになります。追加は30分毎(2500円)となります。
- ③違う作業メニューの時間合算も承りますが、メニューが変わる合間の準備も作業時間に含まれます。



# おそうじ TIMEZ 福岡のハイクラスサービス



## 毎日のお掃除を楽に！ 浴室・キッチン・洗面所・トイレの水回りコーティング

### プロによるコーティングをすると！

1. 汚れが付きにくくなる・・・綺麗が長続き 通常使用で3年！（※）
2. 素材を保護する・・・傷などが付きにくくなります
3. とにかくお掃除が楽になります！

（※）コーティング剤のメーカー値です。コーティング効果を保証するものではありません。



**3 乾燥**  
仕上がり待ちます  
コーティング剤により乾燥時間は異なります。通常は5時間～24時間となります。具体的にはお打ち合わせの時にご説明致します。

◎浴槽コーティング	作業一式 18,000 円	コーティング実施箇所	浴槽（FRP、ステンレス、大理石）	※作業時間：2時間
◎キッチンコーティング	作業一式 18,000 円	コーティング実施箇所	シンク、作業台天板	※作業時間：2時間
◎洗面所コーティング	作業一式 10,000 円	コーティング実施箇所	洗面ボール	※作業時間：1時間
◎トイレコーティング	作業一式 10,000 円	コーティング実施箇所	便器内部、上部手洗いボール	※作業時間：1時間

## 追い焚き配管診断とファインバブル除菌クリーニング

目にはつきませんが、想像以上に汚れている追い焚き配管。衛生面に配慮するのであれば定期的に掃除をする必要があります。追い焚き配管の汚れはなんと細菌や微生物。入浴時に追い焚き配管には皮脂、水垢、入浴剤が配管内部に付着し、細菌や微生物のエサとなり繁殖します。代表的な細菌は大腸菌やレジオネラ菌。中でもレジオネラ菌は、感染症を引き起こし、ひどい場合は命の問題に発展することもあります！  
**体力がない方や赤ちゃん、お子さんがいらっしゃるご家庭、また、新たに入った賃貸マンションでの実施もお勧めです。前に住まれた方の汚れがそのままのこともありますよ。**

作業一式 **18,000 円**

※ジェットバス、バランス釜などは対応外です ※作業時間：2時間

**お得な浴室クリーニングセット 28,000 円**

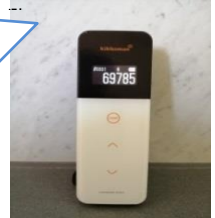
- ◎追い焚き配管の汚れを検査機器で数値診断
- ◎100μm以下の超微粒の泡・ファインバブルで除菌
- ◎クリーニング後は再診断し、基準値を達成

ルミテスターで作業前数値計測

⇒ ファインバブル洗浄



⇒ 作業後数値計



何となく・・・ではなく  
ルミテスターでちゃんと衛生管理！

ルミテスターってなに？

A T Pと呼ばれる数値を測ることで微生物の増殖状況などを数値化し、感染症のリスクや清掃・洗浄残りの汚れを測る検査機器です。



篠栗町商工会・会員

## タイムズ おそうじ TIMEZ 福岡

【株式会社ブループラネット】

フリーコール **0120-924-713**

※担当地域※

篠栗町・粕屋町・久山町・須恵町・志免町・新宮町  
福岡市東区・博多区・中央区・飯塚市・宮若市  
※他地区はお問い合わせください。

担当者 平良(タイラ)、今長谷(イマハセ)

携帯電話 080-2594-0202

ホームページ <https://www.osoujitimezfukuoka.com>

福岡県糟屋郡篠栗町中央1丁目2-26

おそうじ TIMEZ 福岡は株式会社ブループラネットのハウスクリーニング部門です