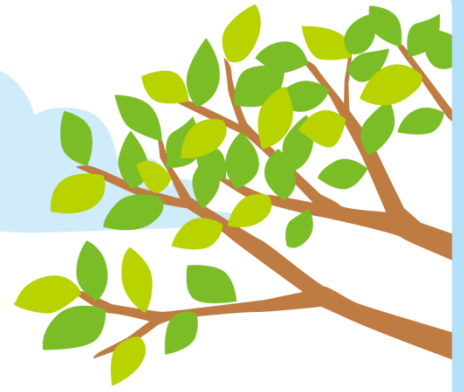


ご相談は
無料です

ひきこもり・ 不登校 家族相談会



港区障害者基幹相談支援センターでは、
下記の日程でひきこもり・不登校の家族相談・
グループ相談会を毎月1回行っております。

ご家族でお悩みを抱え込まれている方、
どうぞご参加ください。



※個別相談または合同相談にて実施しております。

3か月に1回は家族交流会（家族グループ、本人グループで部屋を分けて交流）を開催しています。
※基幹相談支援センターHP、メール、下記QRコードのいずれかにてご連絡・ご予約ください。

対象者	ひきこもり・不登校のご家族の方		
日程	4月13日(日)、5月18日(日)、6月29日(日) ※5月は家族交流会を14:30～開催します		
時間(来所相談)	14:30～15:20	15:30～16:20	
(電話相談)	14:30～15:00	15:10～15:40	15:50～16:20
運営	地域活動支援センター かもめくらぶ		
開催場所	名古屋市港区浜一丁目3番16号 藤田ビル中2階 (地下鉄名港線築地口駅3番出口より西へ 徒歩1分)		
相談員	精神保健福祉士、臨床心理士、公認心理師、 キャリアカウンセラー		
参加費	無料(名古屋市委託 港区障害者基幹相談支援センター事業)		

※来所相談は原則、ご家族・当事者の方と相談員1名ずつの個別面接となります。参加人数により、合同相談をお願いすることがあります。

※ 電話相談は30分程度、実費(指定時間に電話をかけていただく料金)が必要です。

※ 微熱や倦怠感、咳などの症状がある場合は参加をご遠慮ください。

※ 面接中は必要に応じてマスクをご着用ください。

港区障害者基幹相談支援センター

<https://nagoya-lighthouse.jp/kikan/>

地域活動支援センター かもめくらぶ

<http://www.kamosuzu.npo-jp.net/>

kazoku@npomachikado.onmicrosoft.com



【お問合せ】

(052)

661-0390

お気軽にお問合せください

