

Informationen im Internet suchen



Ergänze die Lücken durch diese Wörter in der Box.

Suchfeld Browser (2x) Internet Suchergebnis Links
Suchmaschinen Suchbegriffe Adresszeile Icons

Mit einem Computer, Tablet oder Smartphone kannst du ins _____ gehen. Dafür brauchst du einen _____. Das Wort bedeutet *stöbern* oder *umsehen*. Beispiele für _____ sind:

Mozilla Firefox,  *Internet Explorer*  oder *Google Chrome*. 

Dein Bildschirm, auch Desktop genannt, hat viele _____. Wenn du darauf klickst, kommst du ins Internet.

Gleich auf der ersten Seite kannst du die Internetadresse **WWW.** in die _____ eintragen und du erhältst dein _____.

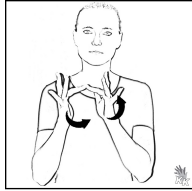
Kennst du die Internetadresse nicht, kannst du _____ benutzen. Beispiele hierfür sind *Bing*, *Ecosia* oder *Google*. Beispiele für Kindersuchmaschinen sind *FragFinn*, *Blinde Kuh* oder *Kinderklexikon*.

In das leere _____ kannst du jetzt Wörter oder Fragen eingeben. Diese nennt man auch _____.

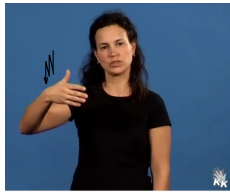
Jetzt bekommst du mehrere Suchergebnisse. Diese haben eine kurze Beschreibung des Inhaltes.

Öffnest du den Inhalt findest du auf der Seite oft _____, die dich zu einer neuen Seite verknüpfen. **Links**

Die Begriffe aus der Box werden vor dem ausfüllen des Lückentextes besprochen. Diese Seite erst nach dem Vergleich an den rechten Rand des AB 1 kleben und einklappen



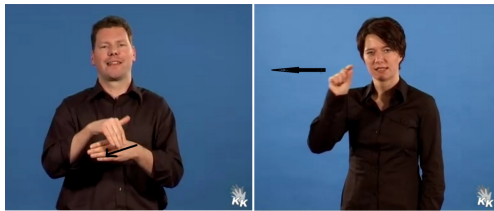
Internet



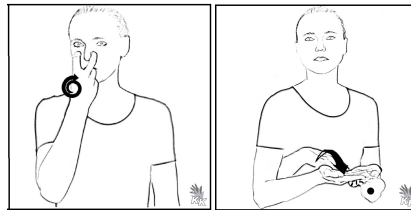
Browser



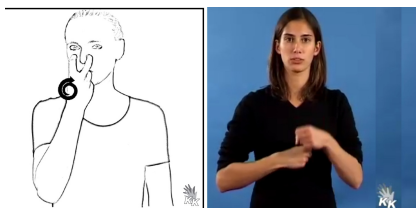
Icon



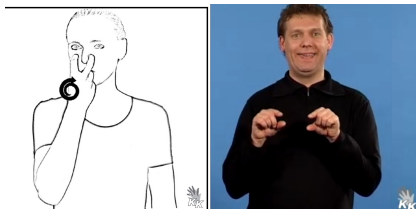
Adresszeile



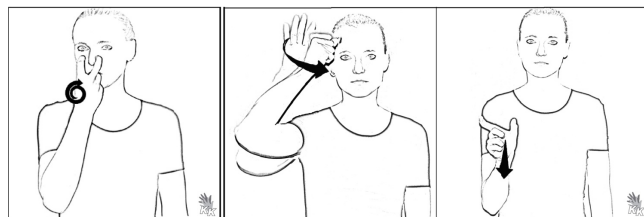
Suchergebnis



Suchmaschine



Suchfeld






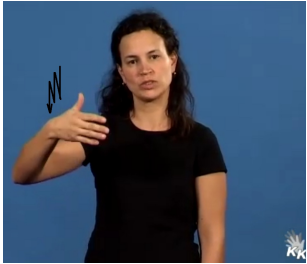





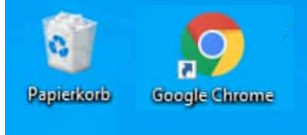

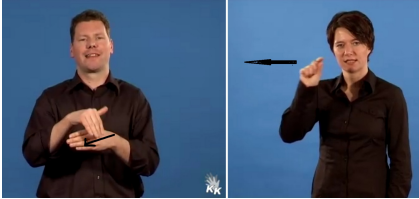



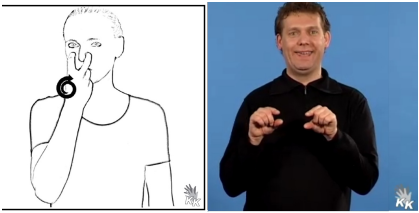
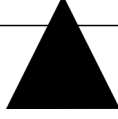



Suchbegriff



Link (Internetverweis)



Wort/ Daktyl	DGS	Wortart	Bemerkung
<p>das Internet</p> 		 Substantiv	Weltweites Netz an Computern die verbunden sind  world wide web - www Welt weit Netz
<p>der Browser</p> 		 Substantiv	Ein Programm, mit dem man Webseiten findet.  Firefox
<p>das Icon</p> 		 Substantiv	Symbole auf dem Bildschirm 
<p>die Adresszeile</p> 		 Substantiv	Zeile, in der man die Internetadresse schreibt. 
<p>das Suchfeld</p> 		 Substantiv	Zeile in der man ein Suchwort schreibt. 

der Suchbegriff



Substantiv

Wort oder Frage, die man sucht.

das Suchergebnis



Substantiv

Antwort

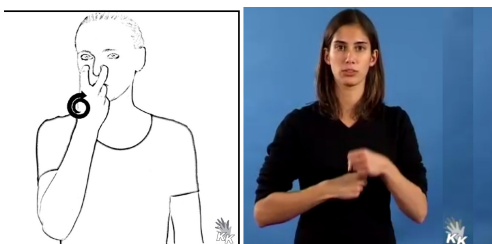
der Link



Substantiv

Verbindung oder Verknüpfung zu einer anderen Internetseite.

die Suchmaschine



Substantiv

Ein Programm für die Suche von Dokumenten im Internet.

Quellennachweis:

© H. Kühne

Gebärdensbilder aus:

Der Gebärdensbaukasten, Verlag Karin Kestner, www.kestner.de

https://hgs-euskirchen.lvr.de/de/nav_main/ueber_unsere_schule/gebaerdenwoerterbuch/gebaerdenwoerterbuch.html

Arbeitsblatt erstellt mit und Bilder entnommen aus:

<https://getschoolcraft.com/de/>

Von Microsoft - Extracted from File:IE10 Wikipedia.png (color) and File:Internet Explorer 10 icon.svg (shape)., Gemeinfrei, <https://commons.wikimedia.org/w/index.php?curid=25997921>

Von Mozilla Corporation - <https://phabricator.services.mozilla.com/D41016>, MPL 2, <https://commons.wikimedia.org/w/index.php?curid=81490422>

Von Google - Google Play Store, Gemeinfrei, <https://commons.wikimedia.org/w/index.php?curid=46544760>