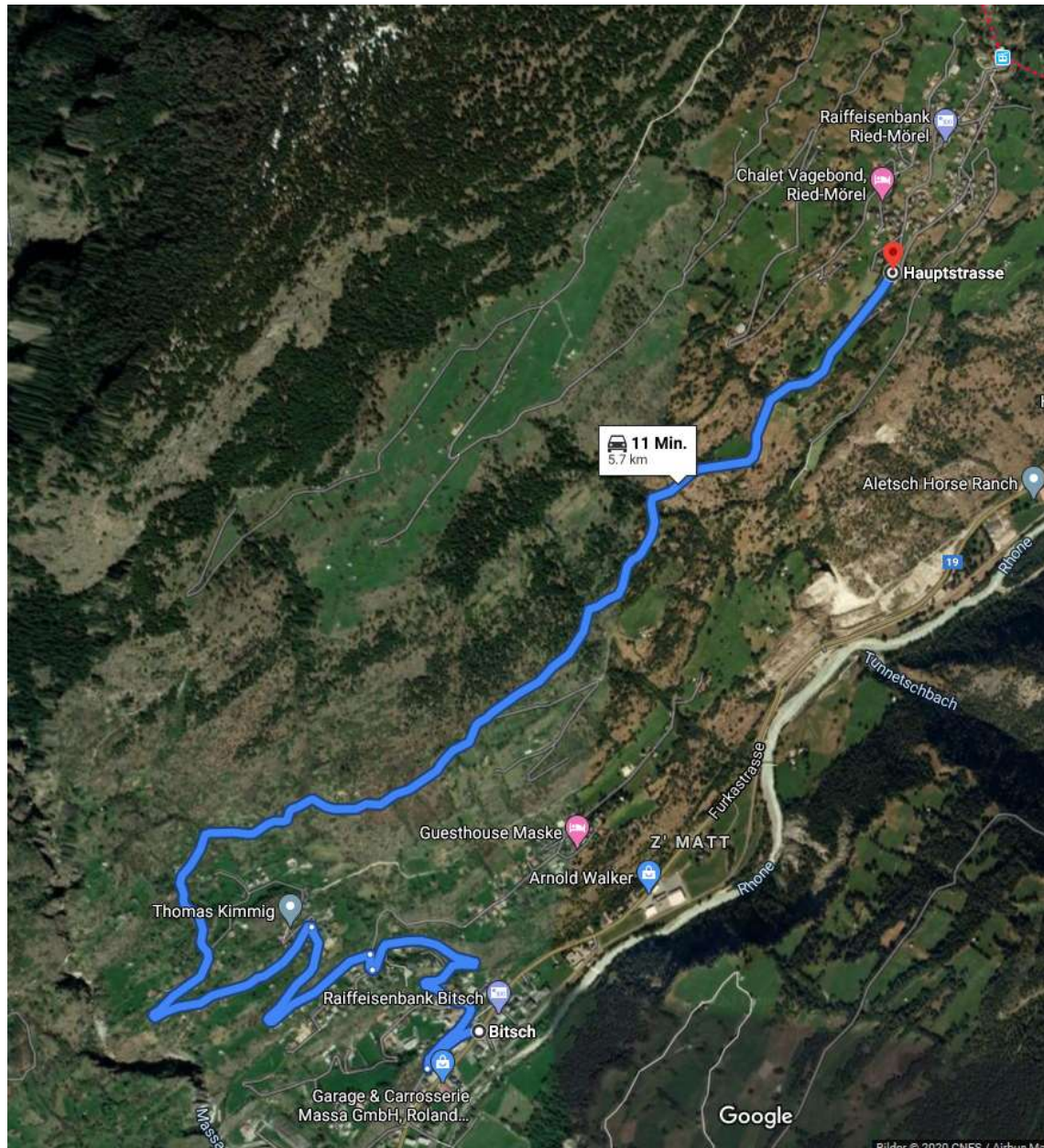


Route von 3982 Bitsch

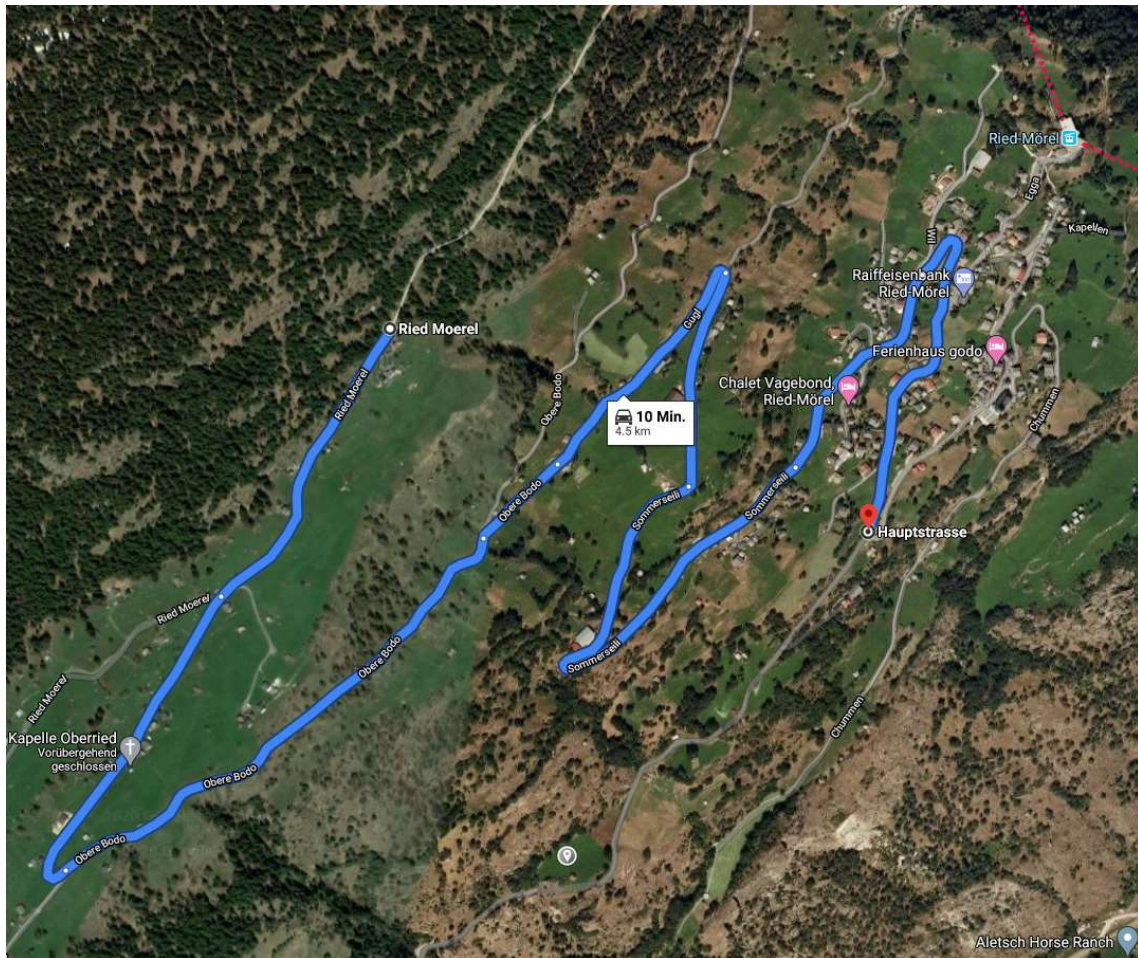


Nach Schulhastrasse 1, 3986 Ried-Mörel.

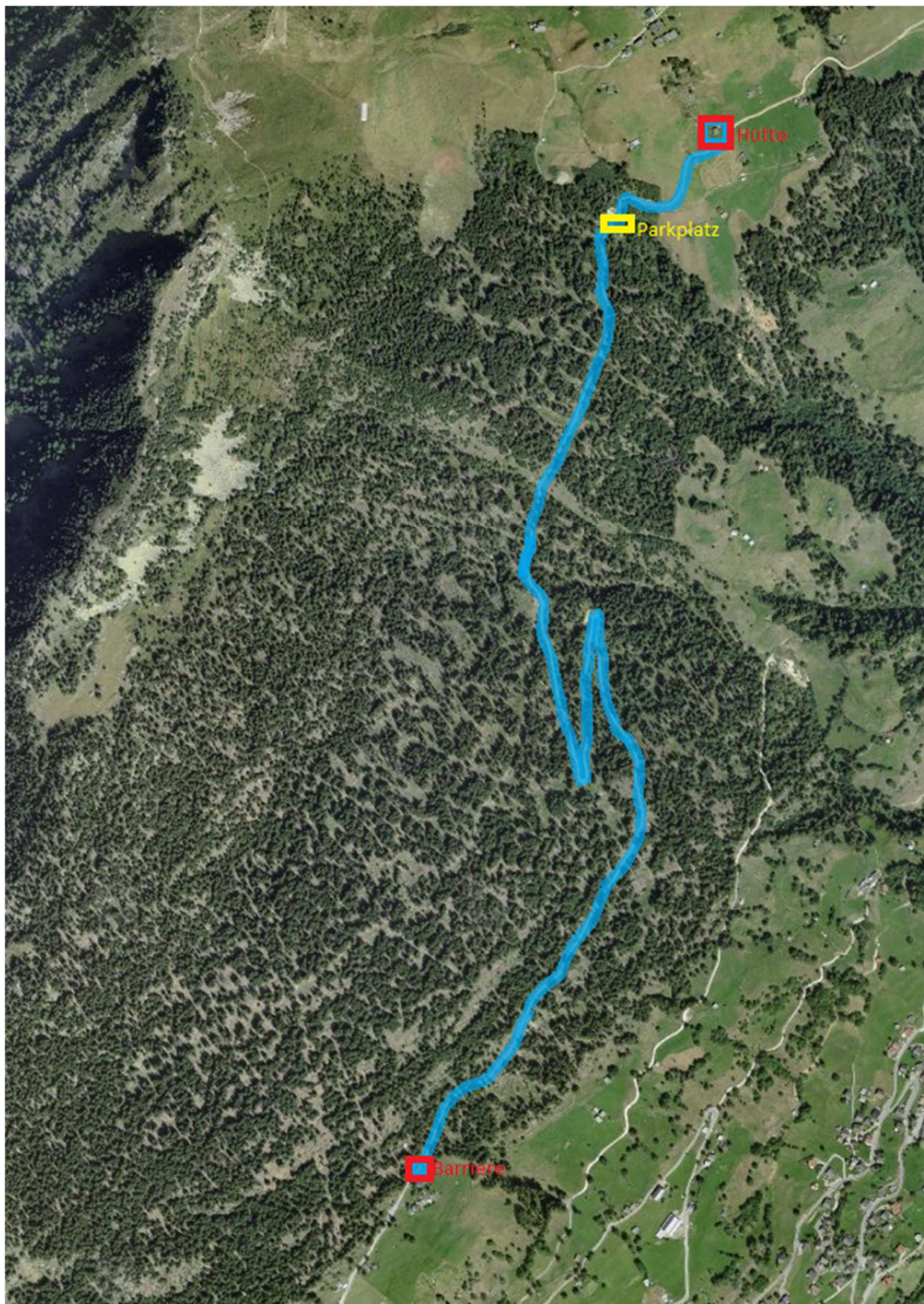
Bitte melden Sie sich vorher telefonisch bei uns, damit wir die Schlüsselübergabe besprechen können.

Wenger Antonia: 079 458 42 06

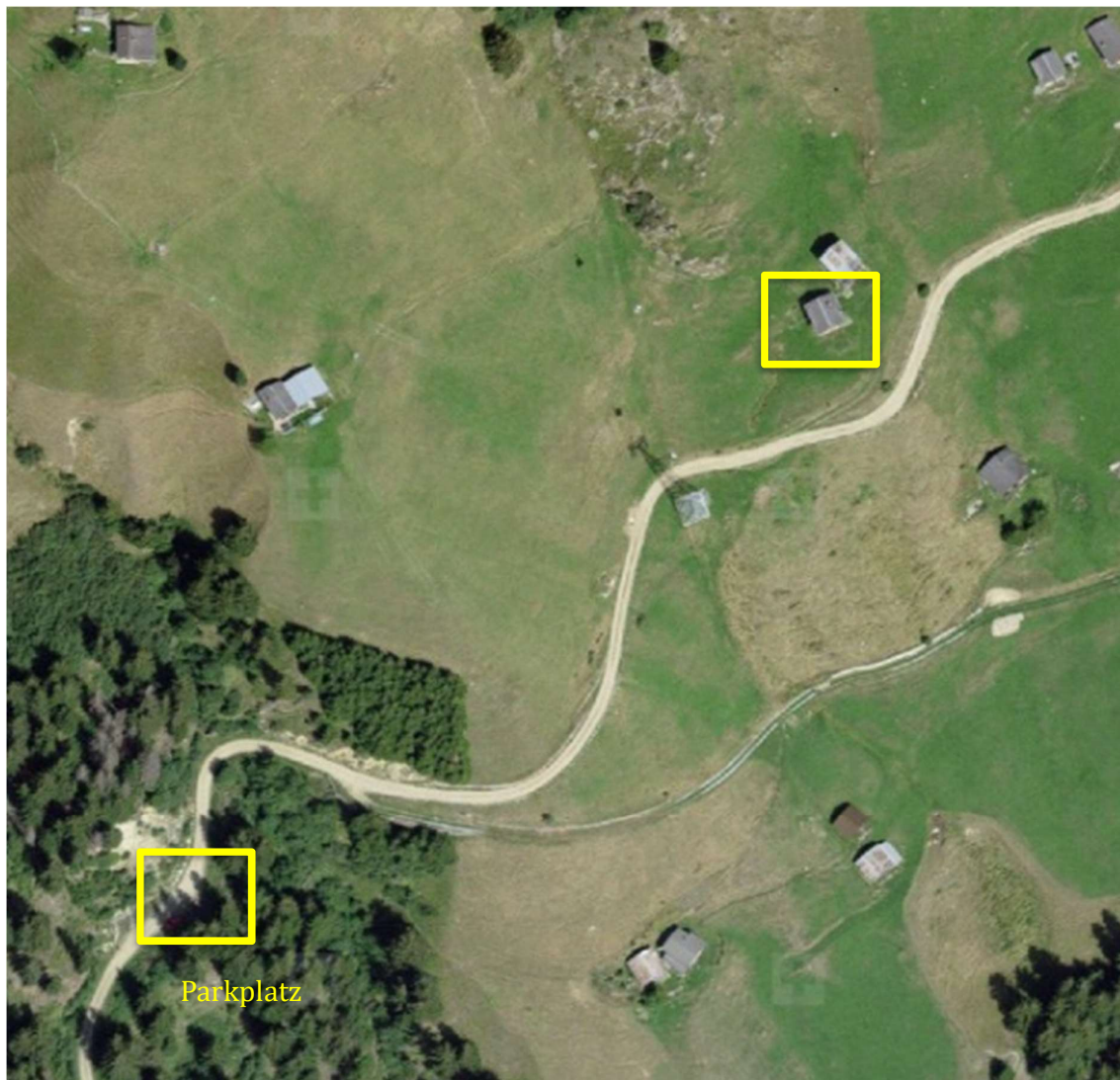
Wenger Pascal: 079 485 64 40



Von Ried-Mörel fahren Sie nach Oberried zur Elektroschranke. Für diese erhalten Sie eine Fernbedienung. Die Schranke schliesst sich von selbst.



Ab der Schranke geht es auf einer nicht asphaltierten Forststrasse weiter.
Wenn Ihr Auto nicht überdurchschnittlich tief ist, können Sie diese ohne Probleme befahren.
Von dort folgen Sie dem Strassenverlauf ohne abzubiegen. So gelangen Sie direkt zu der Hütte.



Auf dem Weg zur Hütte fahren Sie am Parkplatz vorbei. Sie können mit Ihrem Gepäck bis unter die Hütte fahren, das Fahrzeug bitte anschliessend auf den Parkplatz parkieren. Der Parkplatz ist für Sie gratis. Das Auto darf nicht unter oder um die Hütte parkiert werden. Die Gemeinde duldet das nicht.

Bitte fahren Sie nicht zur Hütte hoch. Das Gras ist in dieser Höhenlage oft feucht und wir möchten nicht, dass Sie zu Schaden kommen.

Wir wünschen Ihnen eine gute Reise und freuen uns auf Sie.

Liebe Grüsse und bis bald
Antonia und Pascal Wenger