

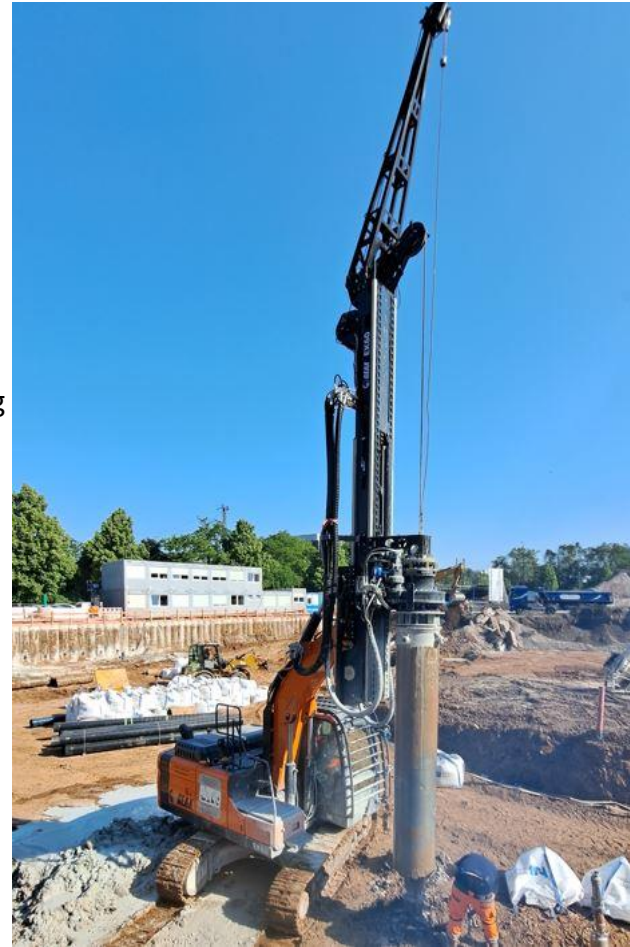
## **Vertrieb, Vermietung und Service für GEAX in Deutschland**

### **Drehbohranlage Typ GEAX EK 60**

**Die wirtschaftliche Alternative für die Herstellung von Bohrpfähle, für Baugrundverbesserungen, Wand- und Hangsicherungen.**

- ideale Maschine für Baugrubenverbau und Fundamentierung Bereich von Baulücken, im Bereich von Höhenbegrenzungen
- im Gleisbereich kann der Mast auf einfache Art und Weise zwischen den Versorgungsleitungen eingefädelt werden
- Bohrtiefe bis 18,0 mtr
- Bohrdurchm, 620 bis 750 mm
- einfaches Einheben der Maschine in Baugruben
- Transportgewicht, 22 to, der Transport erfolgt mit einfachen 3-Achs-Tieflader
- keine Transportgenehmigung mit den dazugehörigen Zusatzaufwendungen nötig
- keine zusätzlichen Kosten für die Beantragung einer Transporterlaubnis
- keine besonderen Wartezeiten zum transportieren der Maschine
- die Anforderungen an das tragfähige Planum auf der Baustelle ist geringer
- Arbeiten unter beengten Platzverhältnissen möglich
- Arbeiten unter begrenzter Höhe möglich

**NEU**



**Contact : DCRS Erhard Mosburger & Co. GmbH**  
**Phone: +49 157 736 77452 // email: [info@drillingcrane.de](mailto:info@drillingcrane.de)**  
**[www.drillingcrane.de](http://www.drillingcrane.de)**  
**Germany – 97638 Mellrichstadt, Wiesentalgraben 50**



**verschiedene Einsatzbeispiele GEAX EK 60**



**NEU**



**Contact : DCRS Erhard Mosburger & Co. GmbH**  
**Phone: +49 157 736 77452 // email: [info@drillingcrane.de](mailto:info@drillingcrane.de)**  
**[www.drillingcrane.de](http://www.drillingcrane.de)**  
**Germany – 97638 Mellrichstadt, Wiesentalgraben 50**