



Konfigurationen

Bezeichnung	Einzelne Pumpe	Wandmontiert	Wagen	Luftregler	Saugrohr 600mm	Saugrohr 1000 mm	Zulaufbehälter	Auslassfilter	Teilenummer
PUMPE AZUR™ 52C225 WAGEN SST PE/PTFE ZULAUFB. LUFTR. FILTER	-	-	♦	♦	-	-	♦	♦	64350225134115
PUMPE AZUR™ 52C225 WANDM. SST PE/PTFE ANSAUG. 200L LUFTR. FILTER	-	♦	-	♦	-	♦	-	♦	64350225135111
PUMPE AZUR™ 52C225 WAGEN SST PE/PTFE ANSAUG. 30L LUFTR. FILTER	-	-	♦	♦	♦	-	-	♦	64350225131115
PUMPE AZUR™ 52C225 WANDM. SST PE/PTFE ANSAUG. 200L LUFTR. OHNE FILTER	-	♦	-	♦	-	♦	-	-	64350225135101
PUMPE AZUR™ 52C225 SST PE/PTFE OHNE FILTER	♦	-	-	-	-	-	-	-	64350225130000
PUMPE AZUR™ 52C225 WANDM. SST PE/PTFE ANSAUG. 30L LUFTR. OHNE FILTER	-	♦	-	♦	♦	-	-	-	64350225131101

Zubehör

Bezeichnung	Teilenummer
TIPTOP AIRLESS® WENDEDÜSE KALIBER XX.XX	00040XXXX
MAGMA ERHITZER	1561600XX
PTFE 350B SCHLÄUCHE MIT NPSM ANSCHLÜSSEN	050350X5X
POLYAMID 350B SCHLÄUCHE MIT NPSM ANSCHLÜSSEN	050350X0X
KIT 2. PISTOLE (SFLOW™, SCHLAUCH, SCHLAUCHPEITSCHEN UND ANSCHLÜSSE)	151590016

Sets

Bezeichnung	Wagen	Luftregler	Saugrohr 600mm	Zulaufbehälter	Auslassfilter	SFlow 470B - 517 Tip Top	Schlauch 15m + 1.6m	Teilenummer
PACK AZUR™ 52C225 SST WAGEN ZULAUFB. FILTER 15+1.6M+SFLOW	♦	♦	-	♦	♦	♦	♦	3522253431525
PACK AZUR™ 52C225 SST WAGEN ANSAUG. 30L SPÜLK. 15+1.6M+SFLOW	♦	♦	♦	-	-	♦	♦	3522253171525
PACK AZUR™ 52C225 SST WAGEN ANSAUG. 30L FILTER 15+1.6M+SFLOW	♦	♦	♦	-	♦	♦	♦	3522253111525

Ersatzteile

Bezeichnung	Teilenummer
DICHTUNGSSATZ ABRASIV PE / LEDER (04) FÜR C225	144050314
DICHTUNGSSATZ ALLE ANWENDUNGEN - PE / PTFE (03) FOR C225	144050313
WARTUNGSKIT C225 HYDRAULIKTEIL	144050225
DICHTUNGSSATZ PE / PTFE G (05) FÜR C225	144050315
DICHTUNGSSATZ LUFTMOTOR 7000	146371040

Azur™ 52C225

Airless® Förderpumpe

Airless® / Pumpen



UNERMÜDLICHE LEISTUNGSFÄHIGKEIT

- Qualitativ hochwertige Schutzbeschichtungen
- Für den Betrieb in rauer und anspruchsvoller Umgebung konzipiert
- Einfache Wartung & komfortable Bedienung



LANDWIRTSCHAFT



BAUWESEN



INDUSTRIE



TRANSPORT

Azur™ 52C225



Airless® Förderpumpe

Die Azur™-Reihe eignet sich besonders für Korrosionsschutzbeschichtungen. Sie fördert den Lack zuverlässig und sorgt für eine hochwertige Oberflächenqualität bei sämtlichen Lacksystemen (1K-, 2K-, zinkreiche Materialien, usw.).

Die Azur™-Förderpumpe ist die ideale Wahl für die Applikation von Schutzbeschichtungen. Sie bietet einen stabilen Druck, eine hohe Saugleistung, erzeugt keine Ausfallzeiten und läuft geräuscharm. Alle vier integrierten, patentierten Technologien garantieren eine maximale Leistung: keine Lecks, kein Vereisen und kein Stillstand.

Diese Pumpe ist in der Lage, stundenlang zu arbeiten, sodass Sie sich besonders bei erschwerten Bedingungen voll und ganz auf die Applikation konzentrieren können. Das Pumpendesign ermöglicht eine schnelle und einfache Wartung vor Ort. Die Größe des Hydraulikabschnitts ermöglicht es Ihnen, je nach Düsengröße mit mehreren Pistolen zu arbeiten.

Kaliber Düse	Durchmesser Öffnung (inch)	Anzahl empfohlener Pistolen
Bis 30	Bis zu 0.0232	2
Ab 40 aufwärts	Ab 0.025 aufwärts	1

In Kombination mit unserer Spitzpistole SFlow™ gewährleistet diese Lösung eine optimale Beschichtungsqualität bei gleichzeitig erheblicher Reduzierung Ihres Lackverbrauchs und des Oversprays. Das Azur™ Pumpensortiment wird mit (3) verschiedenen Packungen angeboten, die für die meisten Anwendungen geeignet sind: PE/PTFE, PE/Leder und PE/PTFE G.

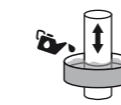


Tabelle mit technischen Daten

Bezeichnung	Wert	Einheit
Druckverhältnis	52/1	
Maximaler Materialdruck	312 (4.525)	bar (psi)
Luftverbrauch	126	m³/h (cfm)
Schallpegel	77.5	dBa
Ausbringungsmenge bei 20 Zyklen/min	4.5 (1.19)	l/mn (gal/mn)
Lufteinlass	F 3/4" BSP	
Materialauslass	M 3/8 NPSM	
Materialeinlass	M 1" 1/4 G	
Anzahl der Doppelhübe pro Liter	4.5	
Material in Kontakt mit dem Produkt: Edelstahl	♦	
Gewicht	83 (183)	kg (lbs)



Technologie



Trennmittelsystem



2-Kugel-Technologie für die Versorgung mit flüssigen Materialien



Selbstjustierende Packungstechnologie



VDE-Luftmotorentechnik

Performance

- 1 Konstante Applikationsleistung auch unter erschwerten Bedingungen wie z.B. mögliche Vereisung, hohe Luftfeuchtigkeit und extreme Temperaturen.
- 2 Schnelle Pumpenumkehrung zur Vermeidung von Pulsationen während der Anwendung
- 3 Hydraulik standardmäßig aus Edelstahl (kein Karbonstahl) für eine maximale Kompatibilität mit Wasserlacken
- 3 Minimale Totzonen für ein effizientes und schnelles Spülen (ideal für erwärmtes 2K-Material)

Produktivität

- 4 Großer 2"-Materialeinlass zur Verarbeitung höherer Viskositäten bis zu 30.000 cps (optional)
- 5 Minimale Stillstandszeit durch schnelle Hydraulik- und Fußventilabschaltung sowie einfachem Zugang zur oberen Abdichtung
- 6 Trennmitteltasse schützt vor Materialkontamination
- 7 Staufach für einen einfachen Transport und bequemen Zugriff auf das Zubehör
- 8 Zulaufbehälter bequem und einfach zu bedienen

Nachhaltigkeit

- 1 Luftmotor mit reduziertem Geräuschpegel dank verbesserter Auslass-/Schalldämpfer-Technologie
 - 9 Innovatives Packungsdesign mit selbstjustierender V-Packungsdichtung für längere Lebensdauer (kein manuelles Nachjustieren erforderlich)
- ♦ Reduzierte Anzahl an Komponenten für einen geringeren Bestand sowie für eine einfachere Wartung



Beschreibung

