

# Buchdrucker-Monitoring 2021

Aktuelle Situation, Käfermonitoring der KW 14 (5.-11.4.) und Prognose



Rheinland-Pfalz

ZENTRALSTELLE DER  
FORSTVERWALTUNG

Fangzahlen vom 12.4.



Foto: Frank, FAWF: aktuelle Aktivitäten an Brutbeobachtungsbäumen, Hochspeyer

## Einschätzung der FVA Baden-Württemberg, Abt. Waldschutz

### Aktuelle Situation:

Aufgrund der noch kühlen Witterung ist bisher keine nennenswerte Schwärmaktivität der Buchdrucker beobachtet worden. Obwohl die Temperaturen in tieferen Lagen bereits Ende März für einige Tage die 20°C-Marke überschritten haben, reichte dieser Impuls noch nicht zum allgemeinen Schwärm- und Befallsbeginn. Sowohl im Pfälzerwald als auch im Hunsrück lagen die Fallenfänge in der 13. KW im niedrigen zweistelligen Bereich (kein Befallsrisiko); in der Folgewoche wurden in allen 3 Monitoringregionen (Pfälzerwald, Hunsrück, Eifel) aufgrund der niedrigen Temperaturen lediglich einstellige Werte registriert.

Die sich in den Brutbeobachtungsbäumen bereits eingehohten wenigen Frühschwärmer haben noch keine Bruten angelegt.

### Ausblick für die kommende Woche:

Eine Änderung der aktuellen Situation ist für die kommende Woche nicht zu erwarten: die Temperaturen steigen nicht in schwärmtaugliche Bereiche (>16°C), der Schwärm- und Befallsbeginn verzögert sich weiter.



## Schlussfolgerungen für das Management:

(Textänderungen zur Vorwoche in blau)

Solange die Buchdrucker noch nicht aus den Überwinterungsbäumen ausfliegen, bleibt weiterhin Zeit für die Sanierung dieser im vergangenen Spätsommer befallenen Bäume und somit die Entnahme der dort unter der Rinde überwinterten Käfer. Allerdings kann es nun beim Aufarbeiten leicht zum großflächigen Abfall von Rindenstücken kommen. Abfallende Rinde sollte ebenfalls unschädlich gemacht werden, da ansonsten darin ausflugfertige Käfer im Bestand verbleiben. Eine Sanierung von Bäumen, an denen die Rinde bereits mehrheitlich abgefallen ist und damit die Käfer zum Großteil bereits letztjährig ausgeflogen oder im Winter passiv in die Bodenstreu verfrachtet worden sind, ist im Sinne des Käfermanagements hingegen nicht mehr sinnvoll.

Schneebrüche und Windwürfe aus dem Winter sollten unbedingt zeitnah abgefahren oder anderweitig unschädlich werden, da sie nun im Frühjahr potentiell Brutmaterial für rindenbrütende Borkenkäfer, insbesondere Buchdrucker und Kupferstecher, bieten. Vor Besiedlung ist zu diesem Zweck neben der Stammentrindung auch die Hackung von Kronen-, Ast- und dünnem Stammmaterial empfehlenswert, optimalerweise mit anschließender thermischer Verwertung der Hackschnitzel.

## Literaturhinweis

John R, Delb H, Hielscher K, Hurling R, Lobinger G, Niesar M, Otto LF, Petercord R, Thiel J (2016) Borkenkäfer an Nadelbäumen - erkennen, vorbeugen, kontrollieren. aid-infodienst Heft 1015/2016. 8. Auflage, 56 S.



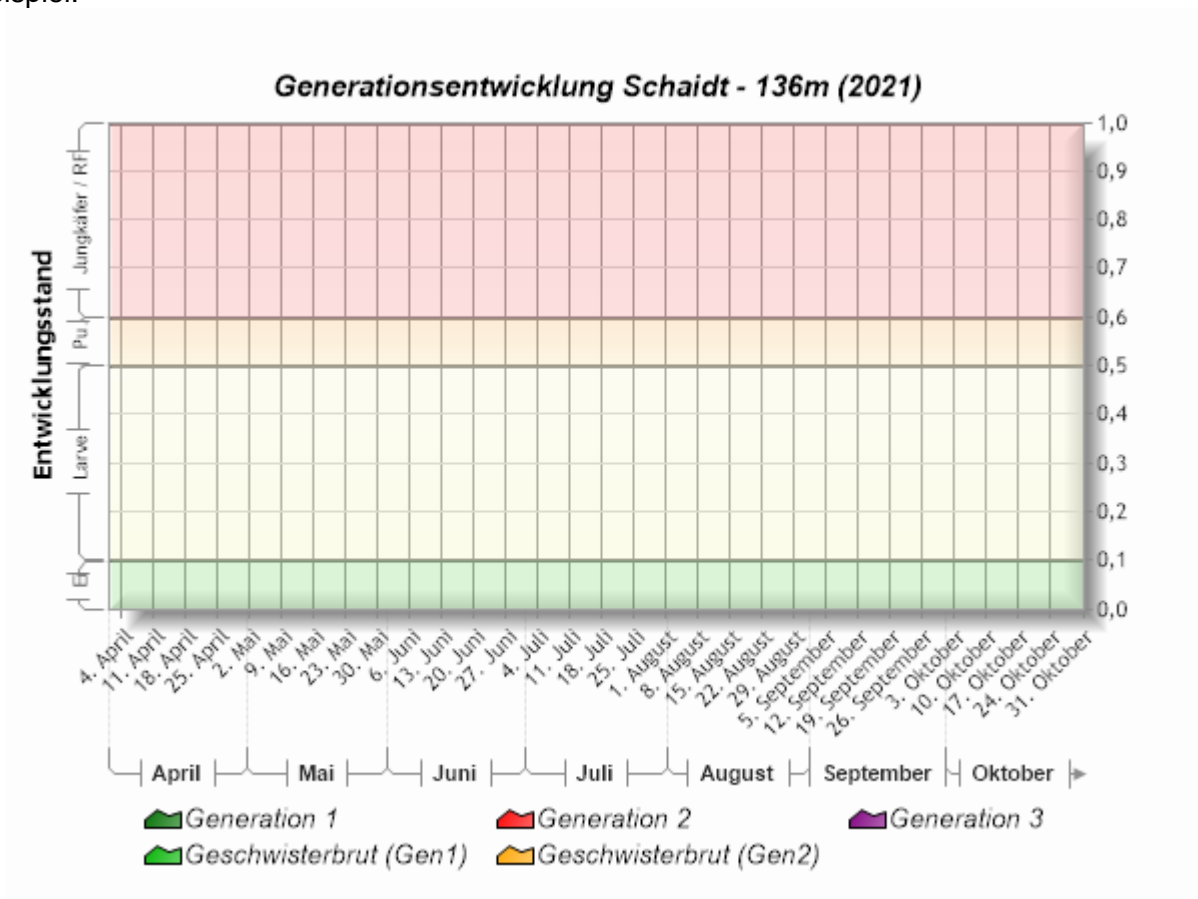
## Link zum PHENIPS Datenmodell Buchdruckerentwicklung mit Prognose

<http://iff-server.boku.ac.at/wordpress/index.php/language/de/startseite/>

Hinweise zur Nutzung der PHENIPS-Anwendung:

- Im Topmenü „PHENIPS Online Monitoring“ auswählen und dann über „(Deutschland)“ zur Rheinland-Pfälzischen/Saarländischen Seite wechseln.
- Im linken Menü das Feld „Waldklimastationen“ anklicken.
- Im weißen Feld oberhalb der Grafik die gewünschte Waldklimastation auswählen und mit „Set“ bestätigen.
- Die Grafik zeigt den minimalen und maximalen Entwicklungsverlauf bis zum aktuellen Datum an und als gepunktete Linien die Prognose für die folgende Woche.

Beispiel:



Prognose der Entwicklung für die nächsten 7 Tage:

Schwärmbeginn

n.n. begonnen

Anzahl möglicher Schwärmtage in den nächsten 7 Tagen

0

Hauptflugphase / Befallsbeginn

Anlage der Geschwisterbrut

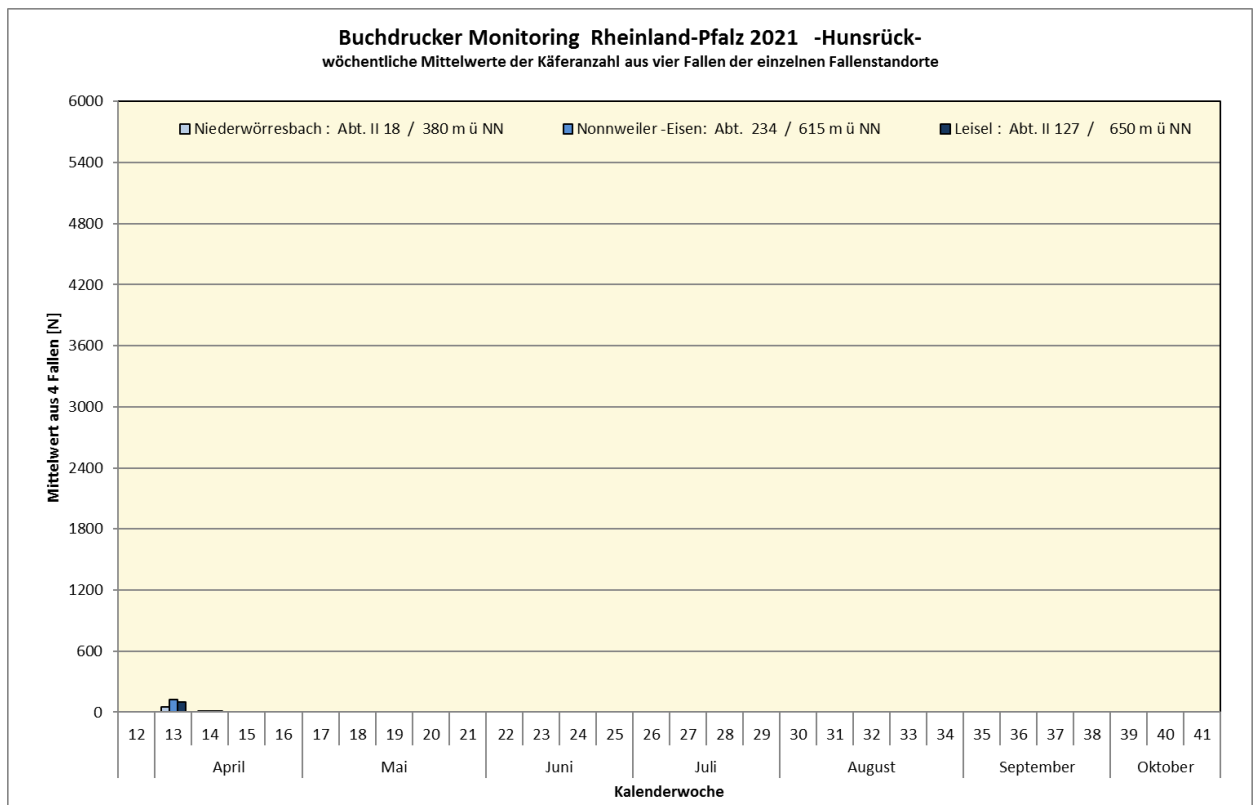
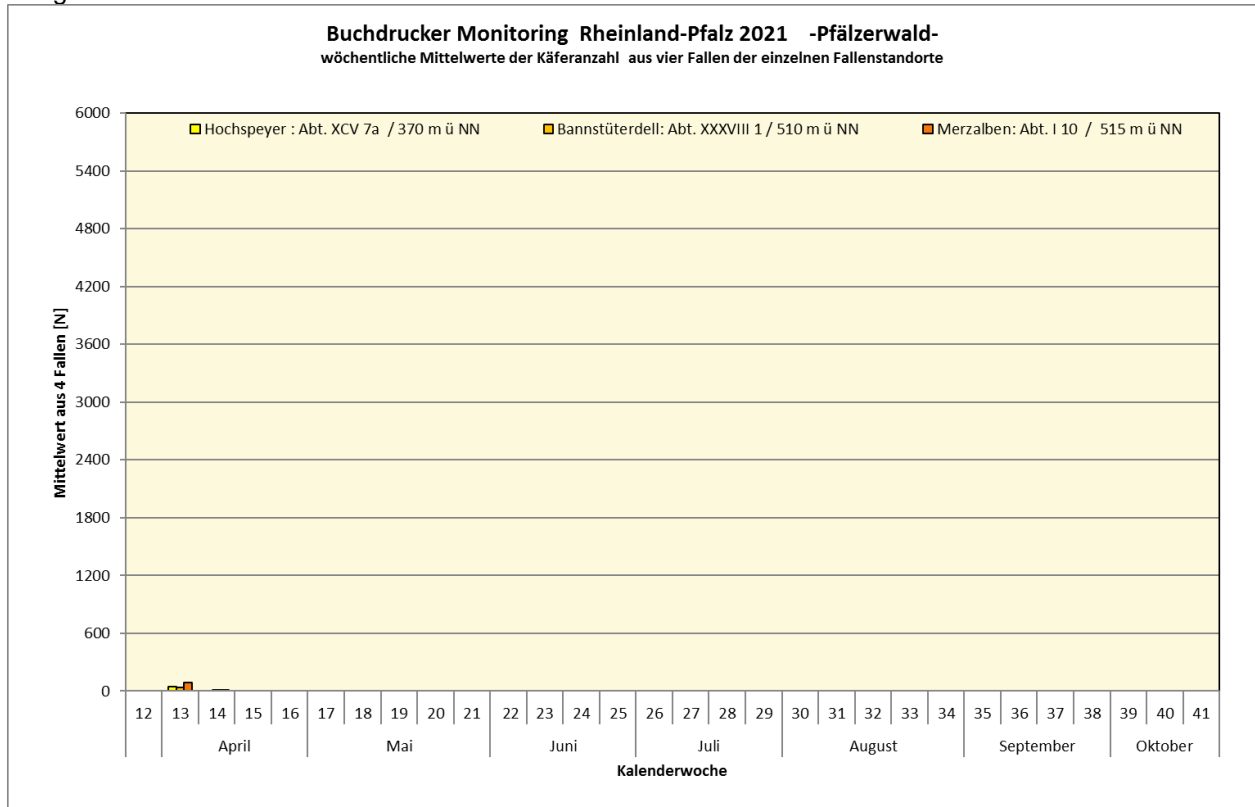
Anlage der 2. Generation

Anlage der Geschw.brut der 2. Gen.

Anlage der 3. Generation



Fangzahlen:



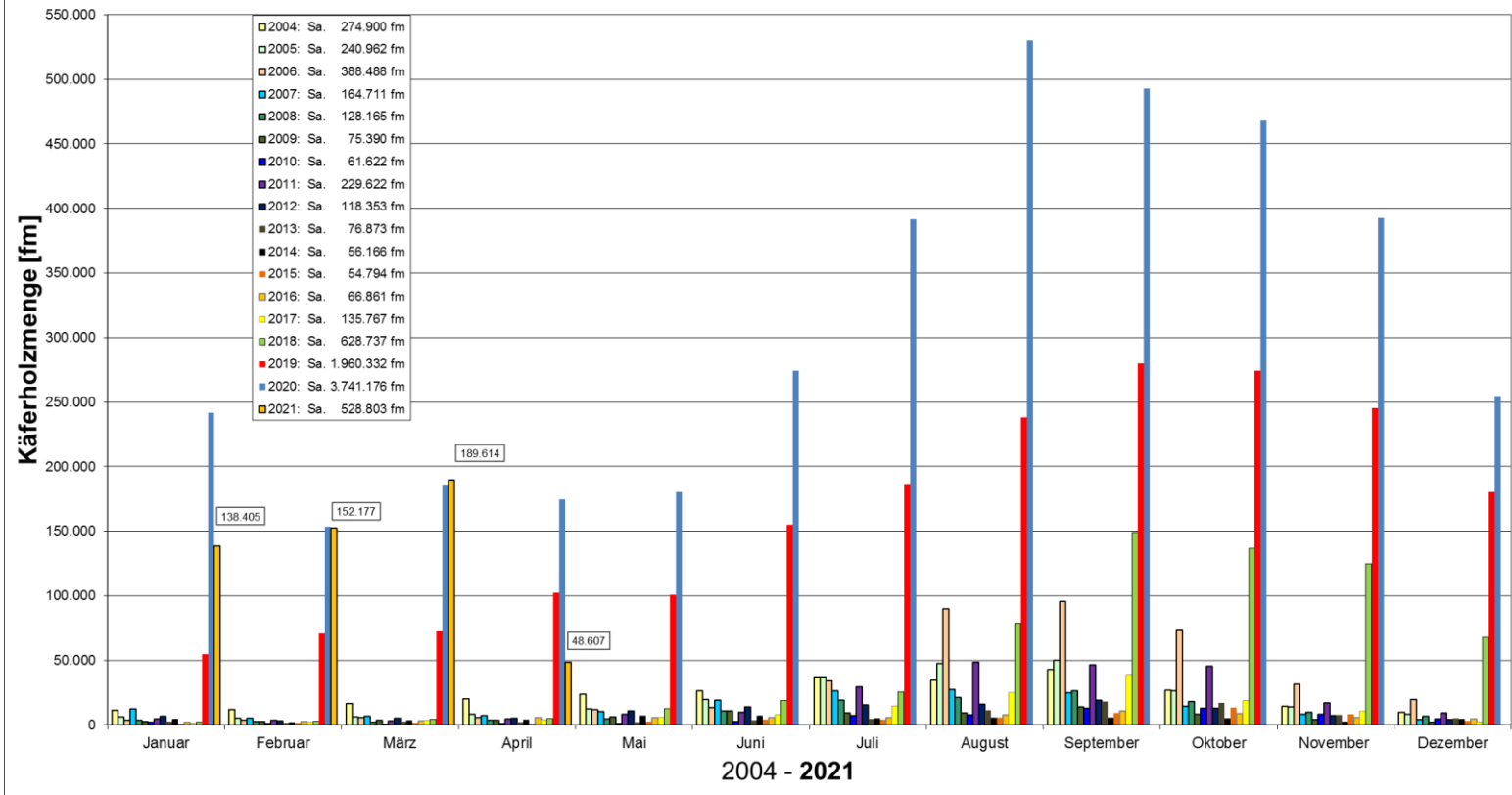


## Insektenholz (hpts. Rindenbrüter) in Rheinland-Pfalz (alle Waldbesitzarten)

### Einschlagsverlauf BA-Gruppe Fichte

(Quelle WinforstPro, seit 1.1.21: einschlagsverursachender Schaden Insekten, Stand 12.4.2021  
davor: Holzschaden rindenbrütende BoKä, alle BA)

Die Me



#### Impressum:

Text zur aktuellen Situation: FVA Baden-Württemberg in Freiburg, Abt. Waldschutz

Fotos und Grafiken zu Fangzahlen und Klimadaten: FAWF Trippstadt, Referat 5.2 Waldmonitoring und Umweltvorsorge,

Forschungsbereich Waldschutz

Ergänzungen und Redaktion: ZdF, Ref. 4.2, Arbeitsbereich Waldschutz

Neustadt a.d.Wstr. 13.04.2021