



**LE CLOITRE
ART CONTEMPORAIN**



Dossier de Presse

Exposition « Ce qui nous (re)lie »

16 nov. // 14 dec. 2024



Ce qui nous (re)lie



Le Cloître Art Contemporain
06 18 49 76 37
contactlecloitre@gmail.com
www.lecloitreartcontemporain.com



LA BIENNALE
DE LYON
RESONANCE

Exposition en cours ...



Ce qui nous (re)lie

Blaise ADILON
Patrick CONDOURET
Pierre DAVID
Gardar EIDE-EINARSSON
Jean-Lucien GUILLAUME
Rémy JACQUIER
Frédéric KHODJA
Reza KABIRNIA
Jérémy LIRON
Suan MULLER
Markus RAETZ
Niek VAN DE STEEG
Bernar VENET

De lier à relier, il n'y a qu'un préfixe qui crée la nuance. L'un comme l'autre partage le sens d'*assembler* ou bien de manière plus abstraite le sens de *mettre en rapport avec* ou de *faire correspondre*. Une exposition r-assemble des oeuvres. Elle fédère du lien selon différents paramètres. Notamment en tenant compte de la nature de l'oeuvre, de l'intention des artistes, de l'orientation scénographique qui sont des éléments fondateurs permettant de la concevoir. Elle sous-tend un espace de dialogue et d'échange, engage des expériences sensibles, provoque des connexions, engendre des rencontres; elle active des rapprochements entre les individus, entre l'oeuvre et le public, opère des correspondances entre les oeuvres. Tisser des liens est bel et bien l'aboutissement d'une exposition. Considérer l'oeuvre comme le point relais entre l'artiste et le public était le propos de l'événement précédent. Aujourd'hui, il s'agit de penser une exposition comme un cadre générateur de liens.

Pour compléter les éléments précités, il convient de préciser que concevoir une exposition induit de produire une énonciation, de prendre des risques comme des partis pris. Elle nécessite de montrer diverses préoccupations : celles des artistes par le biais des oeuvres ou de leurs démarches artistiques, celles du commissaire. A chaque fois une vision de l'art est en jeu. Même avec la volonté la plus objective, une exposition n'est pas neutre. Elle est la résultante d'une histoire qui n'est pas anodine où rien n'est dû au hasard. Elle comprend ainsi plusieurs constituants : des choix, des positionnements philosophiques, un ensemble de dispositifs de *monstration*, une scénographie, des textes, des actions de médiation et les publics...toutes ces conditions orientent un point de vue sur l'art ainsi que la compréhension de ce dernier.

Tout comme l'art, une exposition peut-être appréhendée comme une expérience. Elle initie des interactions sinon des connexions entre ses différents protagonistes et le vécu qu'ils en retirent. Quels que soient le projet et les intentions, elle est le témoin d'un ensemble de relations qui s'instaurent et qui se modifient continuellement. De ce fait, elle fait interagir les publics, les oeuvres et le jugement. Elle est tout à la fois une situation collective et intime, un moment singulier, ainsi qu'un support de fiction et de projection.

Ce qui nous (re)lie réunit treize artistes de la sphère contemporaine. Cet événement associe différentes perceptions du monde avec tout ce qu'il comporte d'essentiel. Les oeuvres présentées constituent le champ de l'histoire de chacun et sont démonstratrices d'un regard spécifique. Elles ont pour dénominateurs communs le concept, le processus et plus concrètement le référent comme le paysage, le motif, la ligne, le procédé, le corps, l'architecture, le rêve, la nature. Ce sont des notions et des thématiques qui permettent d'ancrer une réflexion et de proposer des hypothèses plastiques et réflexives pour analyser, s'approprier et représenter le monde auquel est re-lié chaque artiste.

On l'a bien compris, unir, assembler, mettre en rapport, faire correspondre sont des actions intrinsèques d'une exposition. En faisant interagir les oeuvres précisément choisies et scénographiées, on accède, non seulement, à la pensée initiale mais au récit que transmet l'exposition. C'est par la mise en exergue de cette connectivité que l'exposition prend forme, sert le cadre et est avant tout révélatrice de sens et de lien.

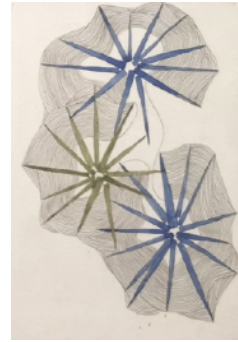
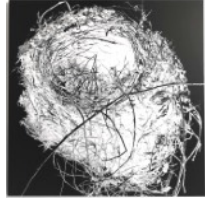
Marie-Agnès Charpin

Commissaire d'exposition - Novembre 2024

Les oeuvres présentées ...



Blaise Adilon



Patrick Condouret



Pierre David

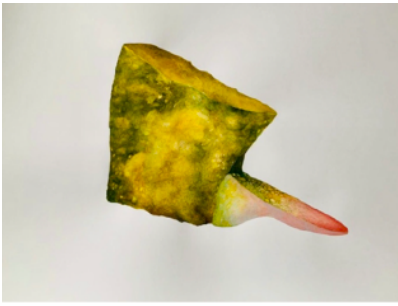


Jean-Lucien Guillaume

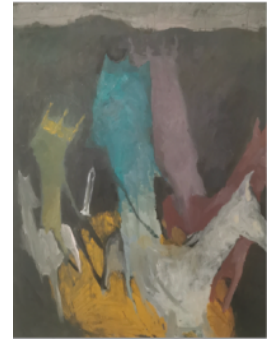


Rémy Jacquier

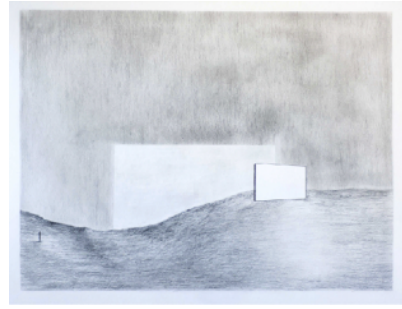
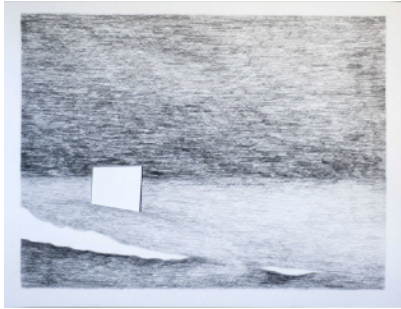




Reza Kabirnia



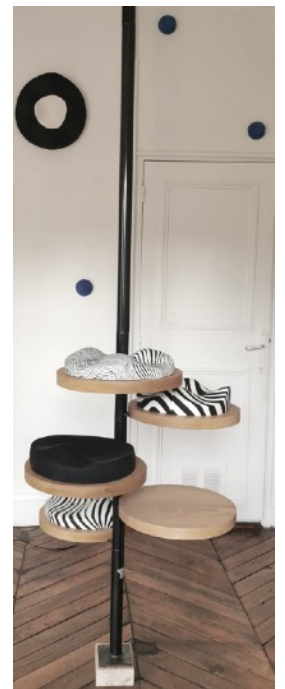
Suan Muller



Frédéric Khodja



Jérémy Liron



Niek van de Steeg



Bernar Venet

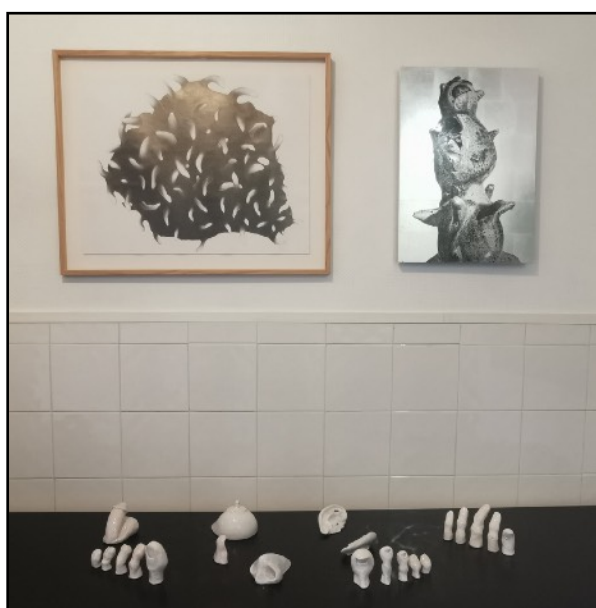
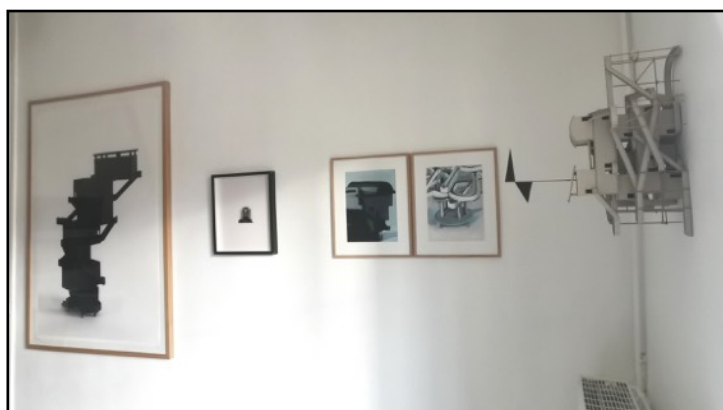


Gardar Eide-Einarsson



Markus Raetz

Quelques vues de l'exposition ...



Galerie le Cloître Art Contemporain

Fondée sur l'initiative de l'artiste et commissaire Marie-Agnès Charpin, Le Cloître Art Contemporain- Lyon est une galerie - appartement située au premier étage de l'ancien cloître des Capucins au cœur de la presqu'île de Lyon. Destinée à promouvoir l'art contemporain, elle propose une programmation d'expositions collectives d'artistes émergent-e-s et reconnu-e-s. Le Cloître Art Contemporain présente des projets inédits favorisant une pluralité de médiums tels que le dessin, la peinture, la sculpture, l'estampe, la photographie et l'installation. Les expositions font régulièrement l'objet de partenariats et de collaborations privées et institutionnelles.

Le Cloître Art Contemporain est ouvert au public le vendredi et le samedi de 15h à 19h. Visite sur rendez-vous hors horaires habituels. Accueil des groupes uniquement sur rendez-vous.



INFOS PRATIQUES

► ADRESSE ET CONTACT

Le Cloître Art Contemporain
6 rue des capucins-69001 Lyon
06 18 49 76 37
contactlecloitre@gmail.com
www.lecloitreartcontemporain.com

Contact : Marie-Agnès Charpin
Direction et programmation

► HORAIRES D'OUVERTURE

Vendredi, samedi de 15h à 19h.
Visite sur rendez-vous hors horaires habituels au 06 18 49 76 37
Accueil des groupes sur rendez-vous

► RETOUVEZ LE CLOITRE ART CONTEMPORAIN SUR LES RÉSEAUX

Suivez l'actualité des événements et de l'espace d'exposition en vous abonnant aux réseaux sociaux : Facebook, Instagram, LinkedIn...

► VENIR AU CLOITRE ART CONTEMPORAIN

En métro...

Metro Ligne A : arrêt Hôtel de ville Louis Pradel

En bus...

Bus C18 : arrêts Place Tobie Robatel ou Mairie du 1^{er}

Bus C13 : arrêts Place Tobie Robatel ou Mairie du 1^{er}

Bus S6 : arrêts Place Tobie Robatel ou Mairie du 1^{er}

En vélo...

Station Velo'v Lyon : Place de la Paix - 69001 Lyon.

