

グループホームのご案内

グループホーム

かしの木第2



一般社団法人 かしの木

かしの木第2では

「軽度・中度の障害をお持ちの方が利用出来るグループホーム」、「軽度・中度の障害をお持ちの方の、自立の為に訓練を安心して行える場所」を理念として掲げています。ご家族と共に過ごした住み慣れた地域で、仲間や支援スタッフと共に安心して生活を営んでいける場所を提供いたします。

しせつせつび 施設設備

- ・定員6名
- ・足の不自由な方の為に、廊下等のバリアフリー化。
- ・全室個室。※収納スペース付き
- ・食堂（共有スペース）
- ・浴室（足が伸ばせる広めの浴槽）
- ・トイレ（各階）
- ・自動火災報知機、各部屋完備。

にゅうきよひよう 入居費用

- ① 入居時一時金不要
- ② 室料 47,000・50,000・53,000円
- ③ 食費 28,000円
- ④ 水道光熱費 15,000円
- ⑤ 日用品費 7,000円
- ⑥ 修繕積立金 2,000円
- ⑦ 家賃補助 10,000円

☆合計 89,000・92,000・95,000円(←家賃補助10,000円分引いた額)

※③④⑤は都度清算し、過払い分は返金致します。

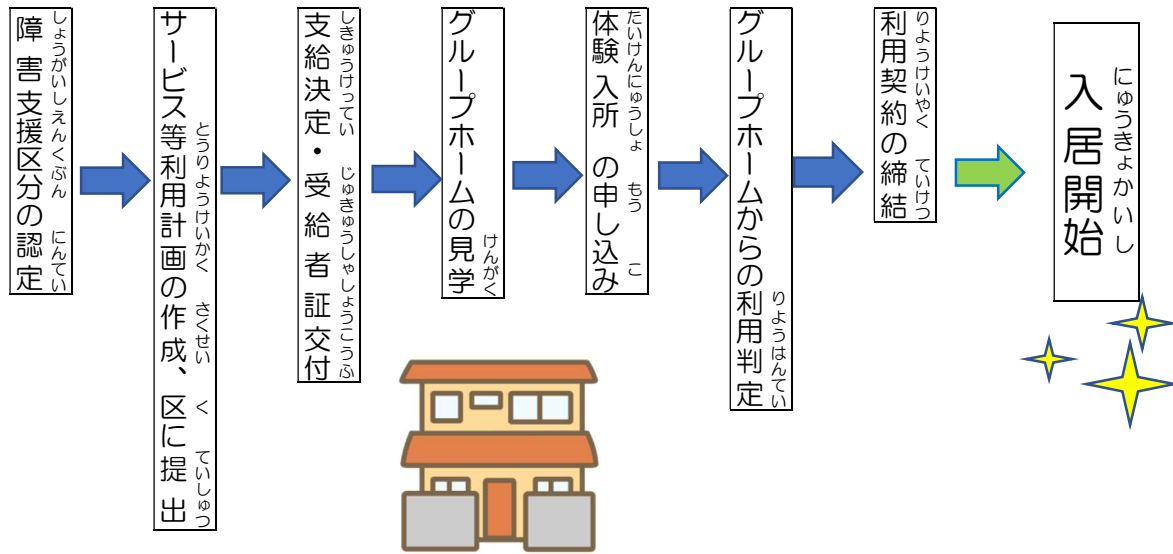
にゅうきよようけん ご入居要件

- ・知的、精神、身体等の障害をお持ちの方で、東京都から支援区分認定を受けている女性の方。
 - ・共同生活が可能の方。(ペット不可)
 - ・(※重要) 相談支援事業所、医療機関等との連携支援体制の構築が可能の方。
- ★「障害支援区分4以上の方は4名までとさせていただきます。」

スロープがない為車椅子でのご利用は難しいと思われれます。まずは一度お気軽にご見学にお越し下さい。

★グループホーム内・敷地内・私道含めて、すべて禁煙となります。喫煙者の方は難しいと思われれます。

にゅうきよ なが ご入居までの流れ



※体験入居時に障害支援区分の認定、並びに共同生活援助事業の支給決定がなされていることが基本です。間に合わない場合は実費でのご利用となる場合がございます。詳細は各自治体の福祉課へお問い合わせ下さい。

こうつう 交通アクセス

こいわえきほうめん
JR小岩駅方面

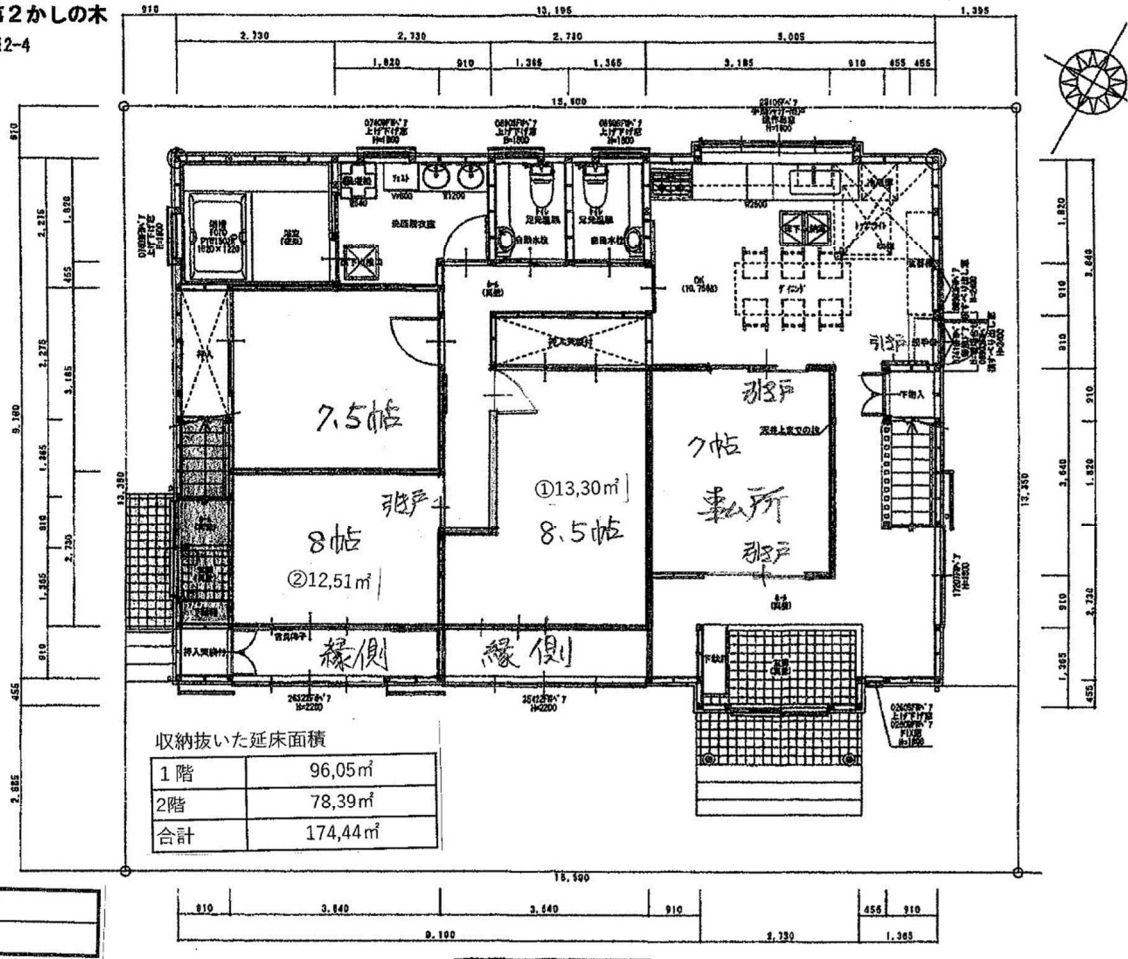


☆ JR小岩駅北口から

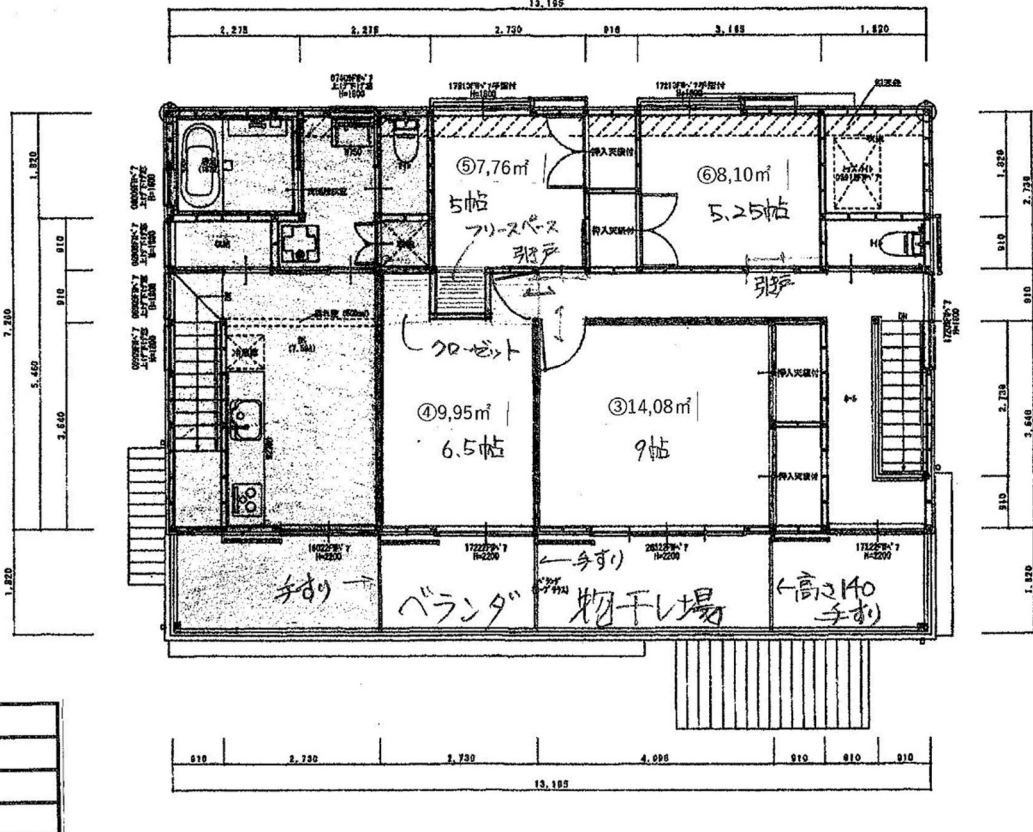
徒歩15分。もしくはバスに乗り（両国、錦糸町、葛西、スポーツランド方面）二枚橋のバス停（都営バス、京成バス）下車。バス停から徒歩5分ほどです。

へやまど お部屋の間取り

グループホーム第2かしの木
江戸川区南小岩4-12-4



江戸川区南小岩4-12-4



2階平面詳細図 S:1/60

れんらく と あ ご連絡・お問い合わせ

☆住所：東京都江戸川区南小岩4-12-4

☆電話：03-3671-9900（グループホームかしの木&第2 共通）

☆FAX：03-3671-9009（グループホームかしの木&第2 共通）

☆担当：080-9269-6377(関谷)

☆メールアドレス：kashinoki_9900@yahoo.co.jp

たんとう せきや
担当：関谷まで

けんがく
見学はいつでもどうぞ！



おしよくじ いちれい
お食事の一例です！😊