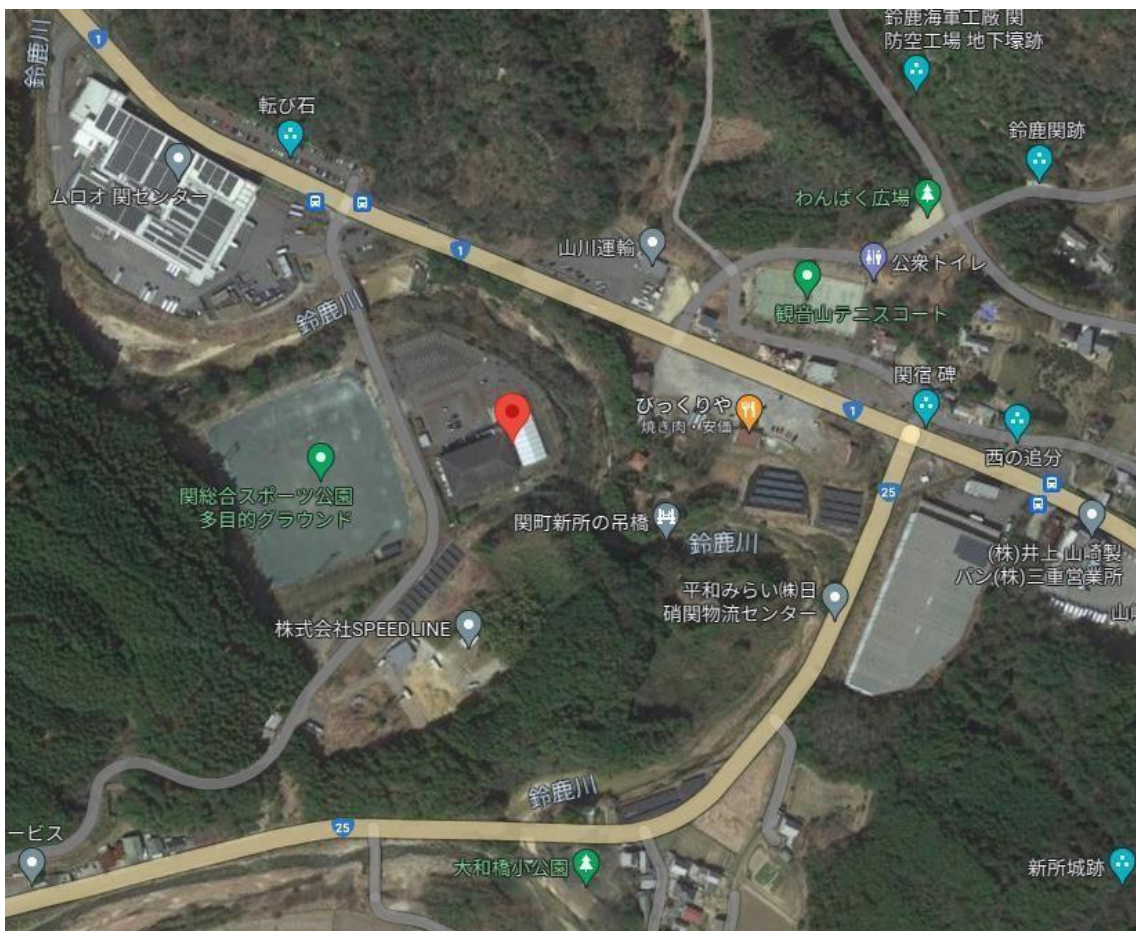


◀関 B & G 海洋センター▶

- ・郵便番号 519-1111
- ・住 所 三重県亀山市関町新所 8 番地
- ・電話番号 0595-96-1010 (ナビ検索用)

※電話番号は地図検索にのみ使用可能。電話をかけることは禁止です。



交通アクセス

自動車の場合

亀山 IC～国道一号線滋賀県方面(約 4.3 km)市瀬信号オークワ配送センター目印

公共交通機関

JR 関駅から約 2.1 km

《注意事項》

- ・開場時間は 8 時 30 分です。
- ・駐車場の開門時間は 8 時 10 分
(それ以前に到着されると渋滞が起こるのでご遠慮ください)
- ・台数制限は**指導者含み 5 台**でお願いいたします。
(チームプレートを見えるところに必ずお願いします)
- ・入退場時、シューズの履き脱ぎは、2 階トレーニングルームでお願いします。
(1 階でシューズの履き脱ぎをされると通路が混雑するため)
- ・選手、保護者の待機場所は 2 階トレーニングルームとなっています。
- ・**会場内の更衣室は使用禁止**となります。
- ・アップは体育館横のスペースを使ってください。
- ・雨天の場合はアップする場所はありませんのでご了承ください。
- ・応援の保護者の方々は 2 階からの観戦となります。
- ・トレーニング器具、備品、体育館・通路の掲示などには触れないようお願いいたします。
- ・トレーニングルームのコンセントは使用禁止となります。
- ・喫煙場所は門を出たところをお願いいたします。(吸い殻は各自で処分ください)
- ・体育館廻り、駐車場内での喫煙は禁止となります。